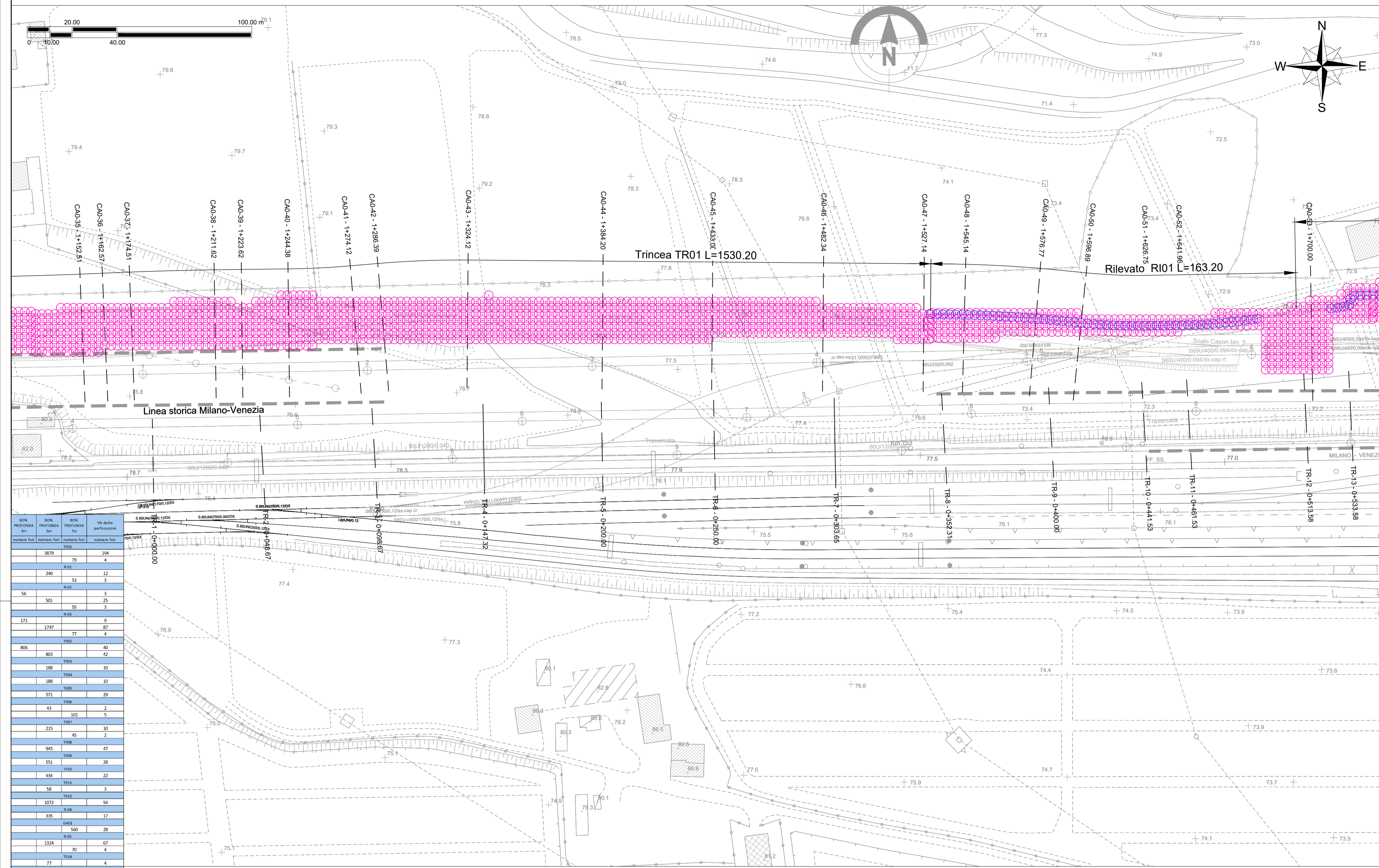


PLANIMETRIA BST PROFONDA

(SCALA 1 : 1000)



STAZIONE	PROFONDITÀ (m)	STAZIONE	PROFONDITÀ (m)
3879	79	194	4
3880	80	195	3
3881	81	196	3
3882	82	197	3
3883	83	198	3
3884	84	199	3
3885	85	200	3
3886	86	201	3
3887	87	202	3
3888	88	203	3
3889	89	204	3
3890	90	205	3
3891	91	206	3
3892	92	207	3
3893	93	208	3
3894	94	209	3
3895	95	210	3
3896	96	211	3
3897	97	212	3
3898	98	213	3
3899	99	214	3
3900	100	215	3
3901	101	216	3
3902	102	217	3
3903	103	218	3
3904	104	219	3
3905	105	220	3
3906	106	221	3
3907	107	222	3
3908	108	223	3
3909	109	224	3
3910	110	225	3
3911	111	226	3
3912	112	227	3
3913	113	228	3
3914	114	229	3
3915	115	230	3
3916	116	231	3
3917	117	232	3
3918	118	233	3
3919	119	234	3
3920	120	235	3
3921	121	236	3
3922	122	237	3
3923	123	238	3
3924	124	239	3
3925	125	240	3
3926	126	241	3
3927	127	242	3
3928	128	243	3
3929	129	244	3
3930	130	245	3
3931	131	246	3
3932	132	247	3
3933	133	248	3
3934	134	249	3
3935	135	250	3
3936	136	251	3
3937	137	252	3
3938	138	253	3
3939	139	254	3
3940	140	255	3
3941	141	256	3
3942	142	257	3
3943	143	258	3
3944	144	259	3
3945	145	260	3
3946	146	261	3
3947	147	262	3
3948	148	263	3
3949	149	264	3
3950	150	265	3
3951	151	266	3
3952	152	267	3
3953	153	268	3
3954	154	269	3
3955	155	270	3
3956	156	271	3
3957	157	272	3
3958	158	273	3
3959	159	274	3
3960	160	275	3
3961	161	276	3
3962	162	277	3
3963	163	278	3
3964	164	279	3
3965	165	280	3
3966	166	281	3
3967	167	282	3
3968	168	283	3
3969	169	284	3
3970	170	285	3
3971	171	286	3
3972	172	287	3
3973	173	288	3
3974	174	289	3
3975	175	290	3
3976	176	291	3
3977	177	292	3
3978	178	293	3
3979	179	294	3
3980	180	295	3
3981	181	296	3
3982	182	297	3
3983	183	298	3
3984	184	299	3
3985	185	300	3
3986	186	301	3
3987	187	302	3
3988	188	303	3
3989	189	304	3
3990	190	305	3
3991	191	306	3
3992	192	307	3
3993	193	308	3
3994	194	309	3
3995	195	310	3
3996	196	311	3
3997	197	312	3
3998	198	313	3
3999	199	314	3
4000	200	315	3

BONIFICA PROFONDA MEDIANTE TRIVELLAZIONI

La bonifica profonda per la ricerca, localizzazione e rimozione di tutti gli ordigni, mine e residuati bellici di ogni genere e tipo, nonché di tutte le masse metalliche presenti, sia in terra che in acqua, va eseguita sull'impronta delle opere (con riferimento alle aree di scavo), con le seguenti modalità:

- con trivellazioni spinte fino a mt 3.00 con garanzia fino a 4.00 m a partire dal p.c. e comunque fino a rifiuto di roccia e/o ghiaia compatta e/o argilla compatta, da eseguirsi su tutte le aree in cui verranno eseguiti scavi superiori a mt 1.00 e fino a mt 3.00 e dove verranno realizzare opere a carattere permanente compresi rilevati e opere stradali fino ai 2 metri di altezza;
- con trivellazioni spinte fino a mt 5.00 con garanzia fino a 6.00 m a partire dal p.c. e comunque fino a rifiuto di roccia e/o ghiaia compatta e/o argilla compatta, da eseguirsi su tutte le aree in cui verranno eseguiti scavi superiori a mt 3.00 e fino a mt 5.00 e dove verranno realizzare opere a carattere permanente compresi rilevati e opere stradali oltre 2 metri di altezza;
- con trivellazioni spinte fino a mt 7.00 con garanzia fino a 8.00 m a partire dal p.c. e comunque fino a rifiuto di roccia e/o ghiaia compatta e/o argilla compatta, da eseguirsi su tutte le aree in cui verranno eseguiti scavi superiori a mt 5.00 e dove verranno realizzare opere in c.a. profonde, nonché ove si realizzeranno palificate, infissioni di palancole e/o diaframmi.

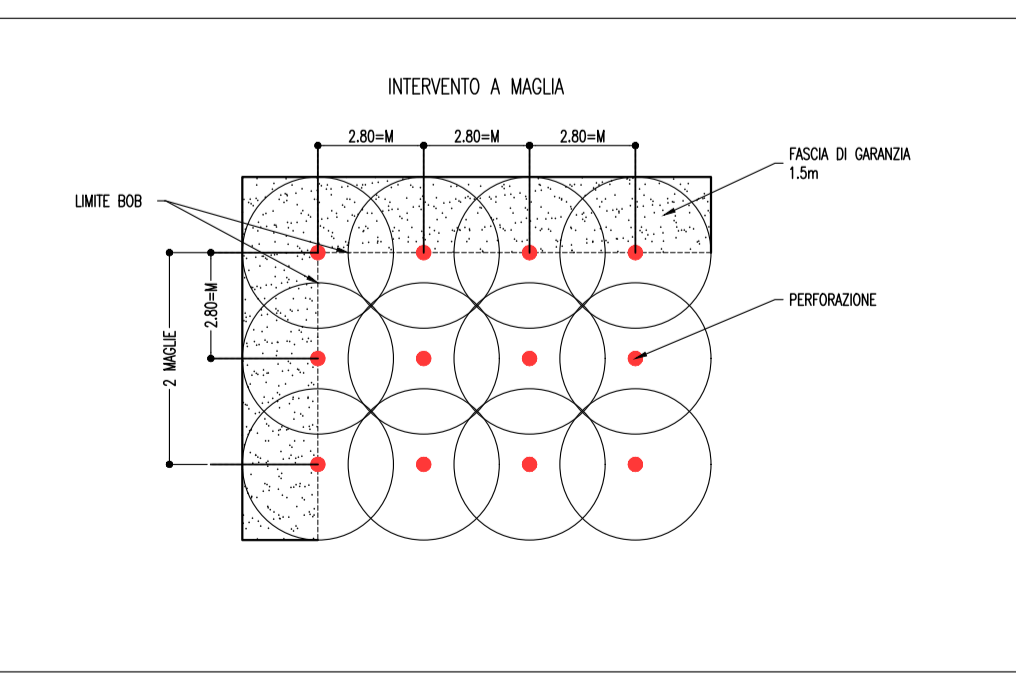
Dovrà essere attuata per l'intera area interessata alla garanzia e per l'intera profondità per la quale è richiesta la garanzia. Dopo aver effettuato la bonifica superficiale la zona dovrà essere suddivisa in quadrati aventi il lato di cm. 280. Al centro di ciascun quadrato, a mezzo di trivellazione non a percussione, verrà praticato un foro capace di contenere la sonda dell'apparato rivelatore. Detta perforazione verrà eseguita inizialmente per una profondità di cm. 100, corrispondente alla quota garantita con la bonifica superficiale; successivamente nel foro già praticato e fino al fondo di questa si introdurrà la sonda dell'apparato rivelatore, che, predisposto ad una maggiore sensibilità radiale, sarà capace di garantire la rivelazione di masse ferrose interrate entro un raggio di cm. 200, ciò premesso, per la ricerca a maggiore profondità si procederà con trivellazione progressive di cm. 200 per volta, operando, poi, con la sonda dell'apparato rivelatore, come in precedenza descritto. I vari quadrati, in cui è stata suddivisa la zona da bonificare, dovranno essere preventivamente numerati. Così come per i "campi", anche per ogni quadrato, dovranno trascriversi sul rapportino giornaliero di attività le operazioni di trivellazione e l'esito dei progressivi sondaggi.

LEGENDA AREE SOGGETTE A BONIFICA

Descrizione	
	Perimetrazione delle aree soggette a BST
	Aree di BONIFICA PROFONDA (fino a 3 m dal p.c.)
	Aree di BONIFICA PROFONDA (fino a 5 m dal p.c.)
	Aree di BONIFICA PROFONDA (fino a 7 m dal p.c.)

MODALITA' INTERVENTO

(SCALA 1 : 200)



COMMITTENTE:
RFI
 RETE FERROVIARIA ITALIANA
 GRUPPO FERROVIE DELLO STATO ITALIANE

PROGETTAZIONE:
ITALFERR
 GRUPPO FERROVIE DELLO STATO ITALIANE

INFRASTRUTTURE FERROVIARIE STRATEGICHE DEFINITE DALLA LEGGE OBIETTIVO N. 443/01 e s.m.i

CUP: J14D2000010001

U.O. PROGETTAZIONE INTEGRATA NORD

PROGETTO DEFINITIVO

**LINEA AV/AC MILANO - VENEZIA
 LOTTO FUNZIONALE TRATTA AV/AC VERONA-PADOVA**

NODO AV/AC DI VERONA: INGRESSO EST

BONIFICA ORDIGNI ESPLOSIVI
 Planimetria BST profonda - Tav. 3/15

SCALA :
1:1000

COMMESSA	LOTTO	FASE	ENTE	TIPO DOC.	OPERA/DISCIPLINA	PROGR.	REV.
IN1A	20	D	26	P7	B/B0002	003	A

Revis.	Descrizione	Redatto	Data	Verificato	Data	Approvato	Data	Autorizzato / Data
A	Emissione Esecutiva	V. Reale	Gen. 2022	M. Boscherini	Gen. 2022	C. Mazzocchi	Gen. 2022	A. Perego Gen. 2022