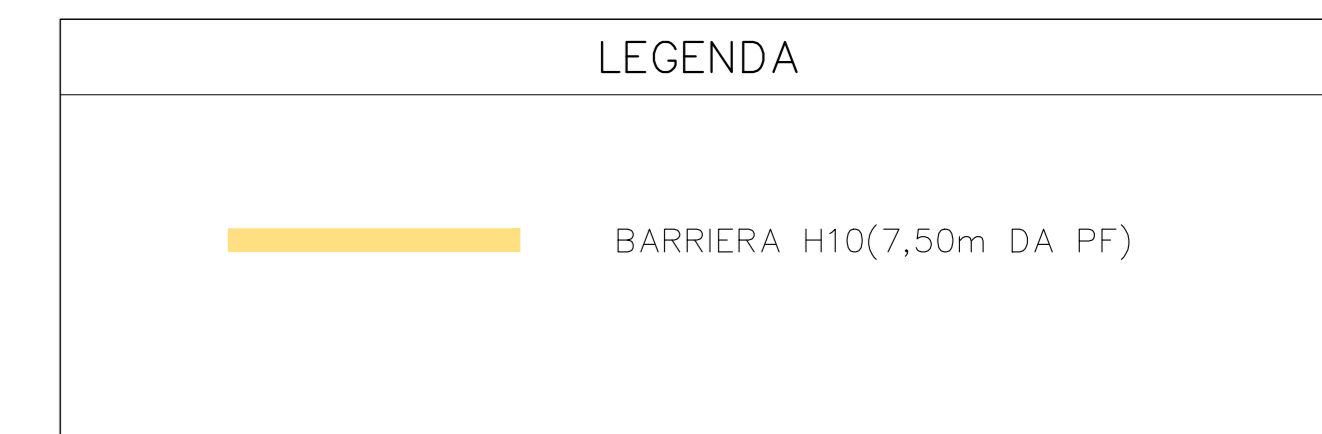
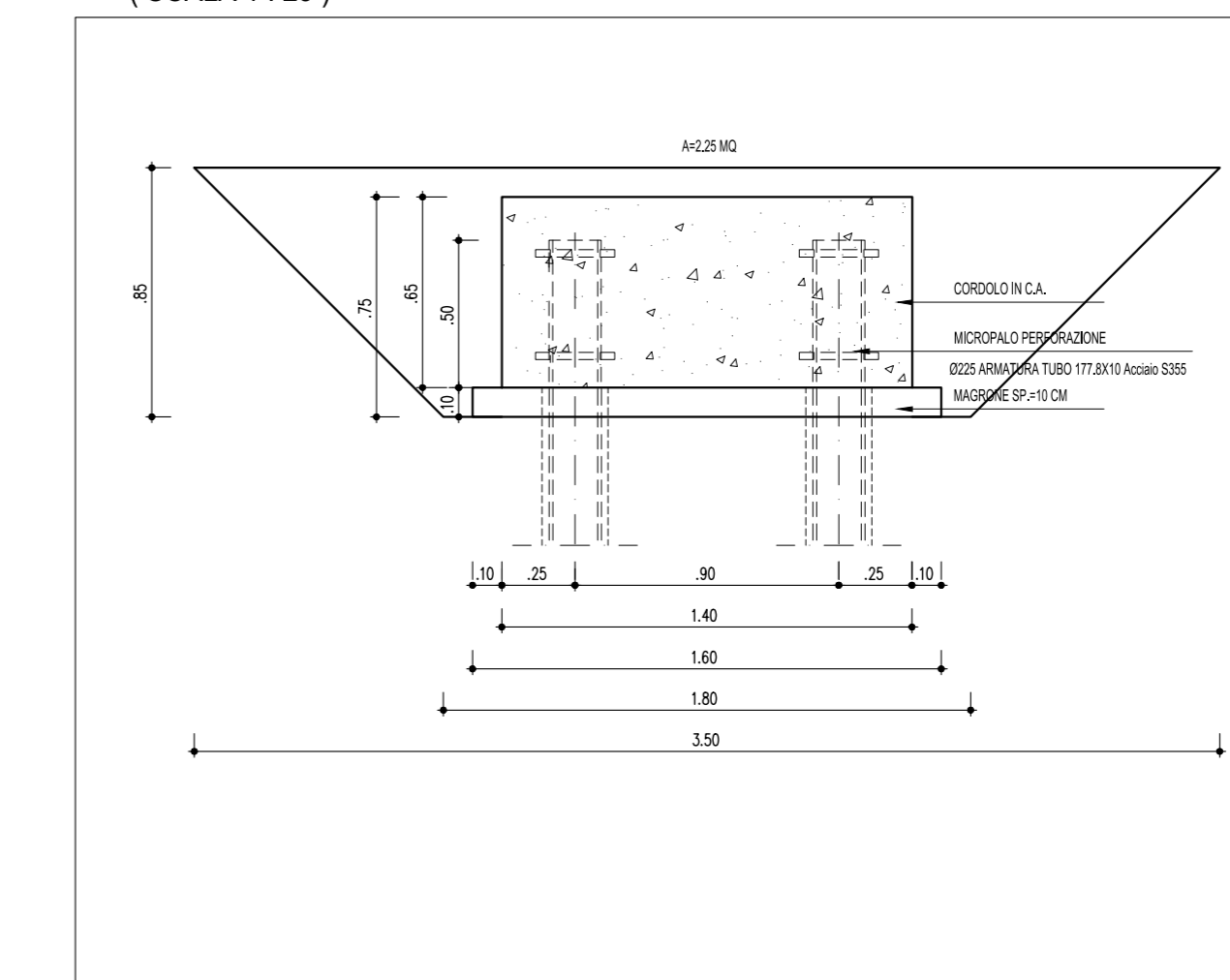


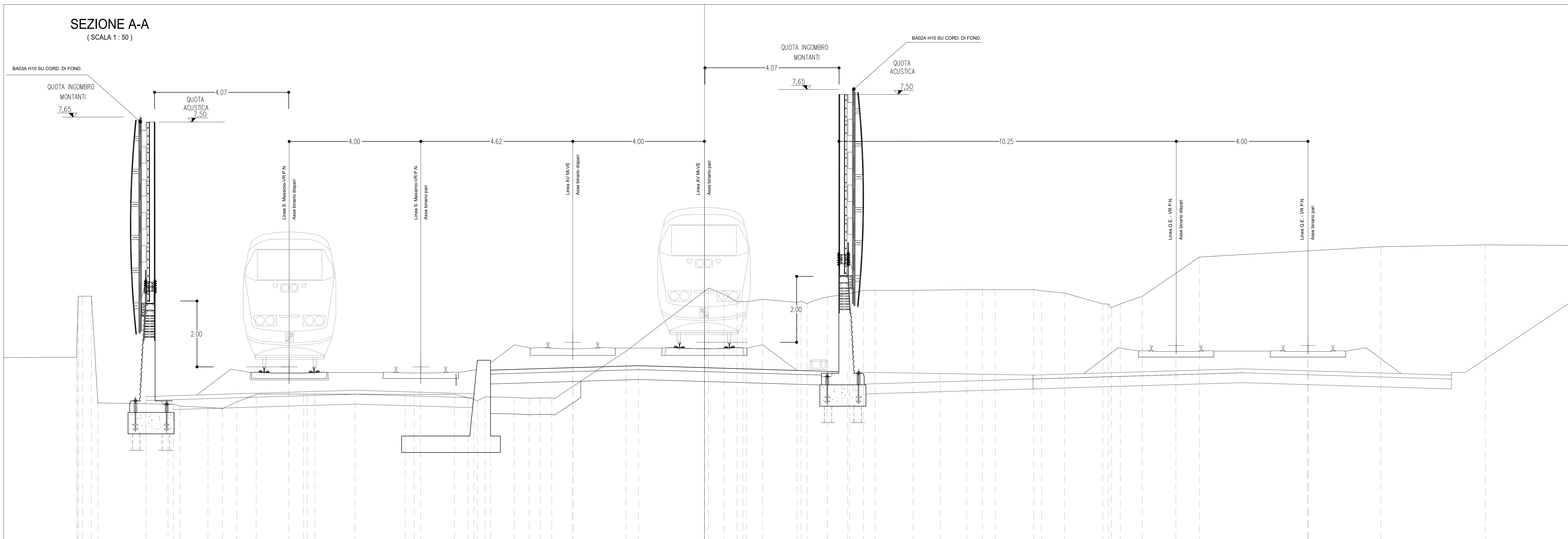
SEZIONE CORDOLO (SCALA 1:25)



BA02A	Volume scavi corredi di fondazione (mc)	Volume scavi micropali (mc) L=10 m	N° micropali BT 56	N° monti BM (150)	Cordolo (mc)	N° isolotti
	282,71	68,00	170	41	43	154,34

BA02B	N° Profili atocchi ammessi
	5

SEZIONE A-A (SCALA 1:50)



COMMITTENTE:



PROGETTAZIONE:



INFRASTRUTTURE FERROVIARIE STRATEGICHE DEFINITE DALLA LEGGE OBIETTIVO N. 443/01 e s.m.i

CUP: J14D2000010001

U.O. PROGETTAZIONE INTEGRATA NORD

PROGETTO DEFINITIVO

LINEA AV/AC MILANO - VENEZIA

LOTTO FUNZIONALE TRATTA AV/AC VERONA-PADOVA

NODO AV/AC DI VERONA: INGRESSO EST

CARPENTERIE BARRIERE

Planimetria e sezioni - Tav. 2/25

SCALA:
1:500/1:50

COMMESSA LOTTO FASE ENTE TIPO DOC. OPERA/DISCIPLINA PROGR. REV.

IN1A 20 D 26 P9 BA0000 002 A

Rev.	Descrizione	Redatto	Data	Verificato	Data	Approvato	Data	Autorizzato / Data
A	Emissione Esecutiva	V. Reale	Gen. 2022	M. Rigo	Gen. 2022	C. Mazzocchi	Gen. 2022	A. Perigo Gen. 2022

File: IN1A2003PRBA000001_25A.DWG

n. Elab.: