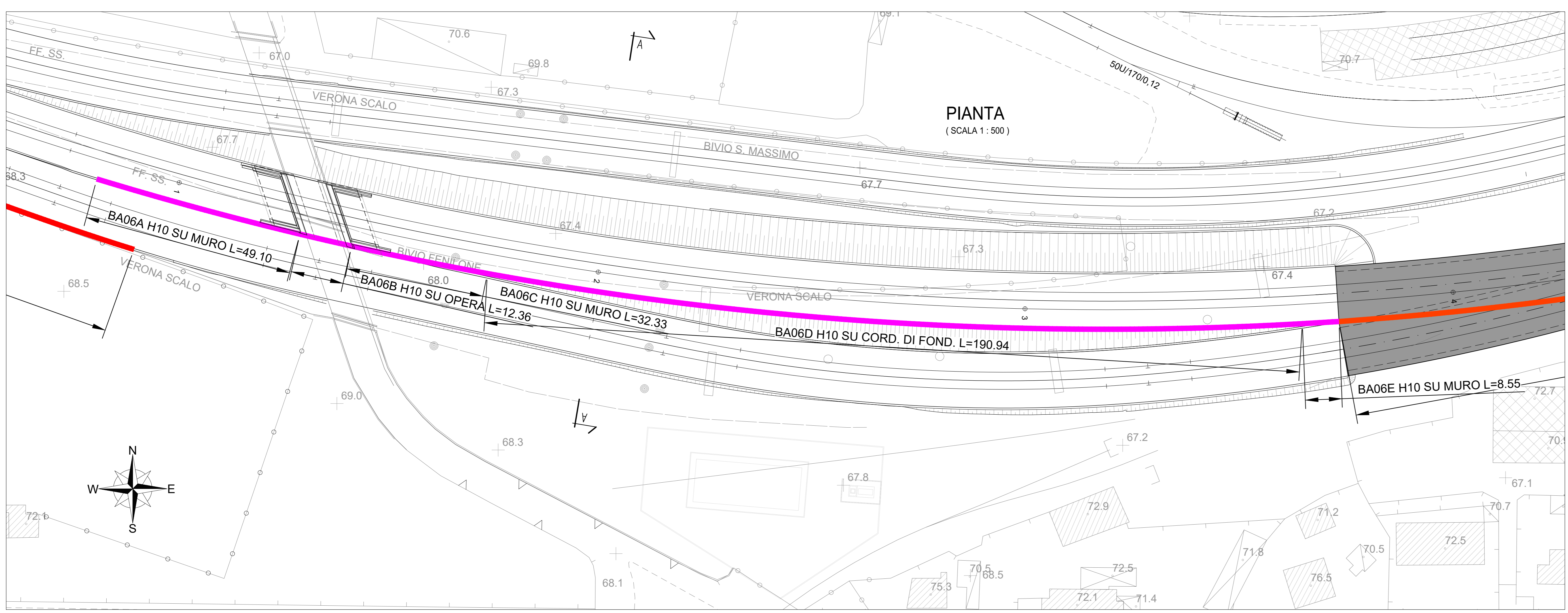
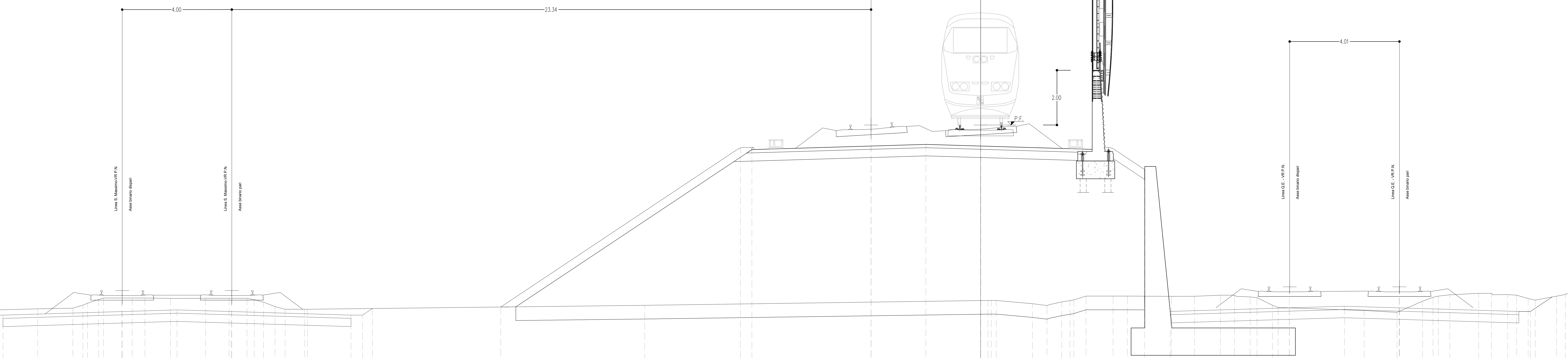
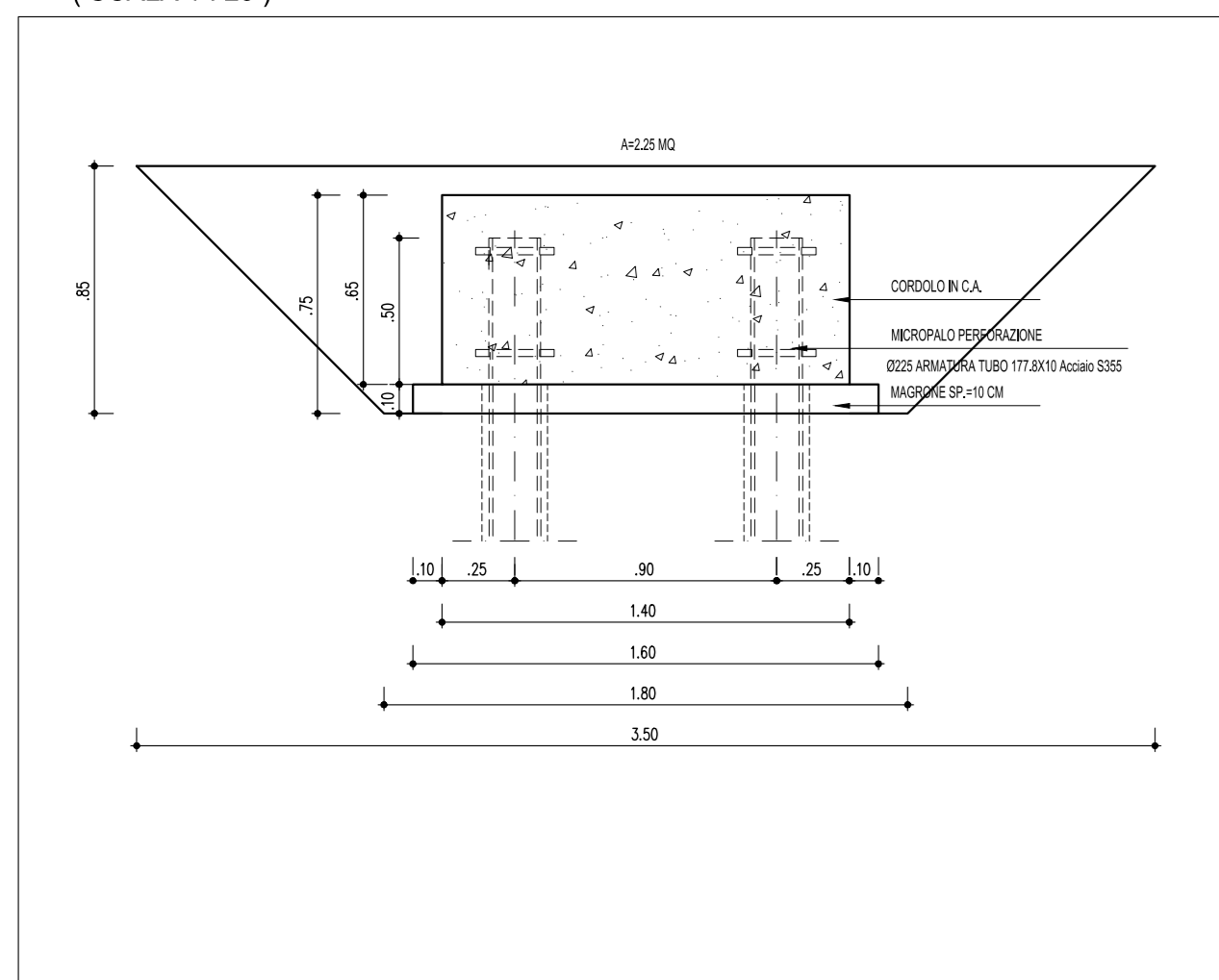
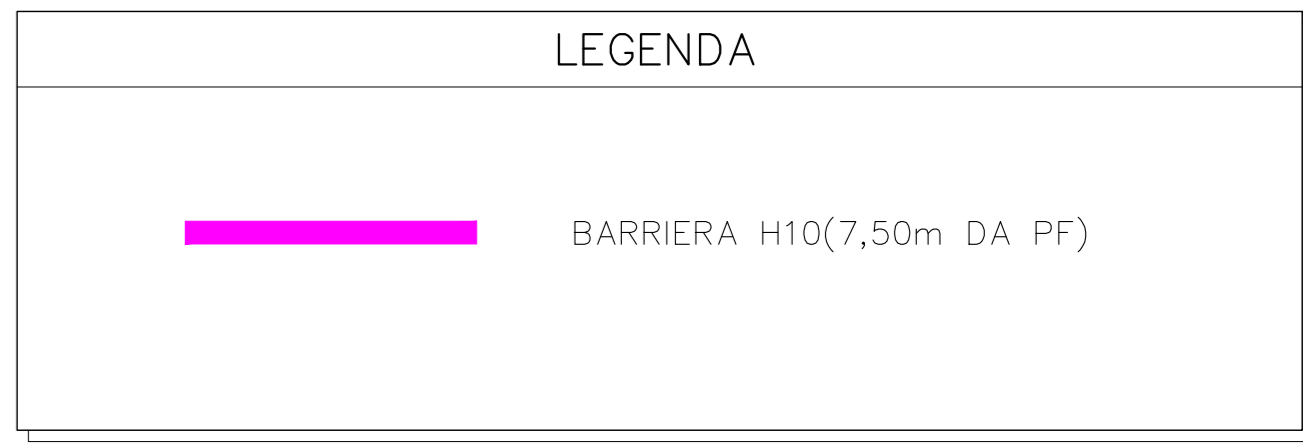
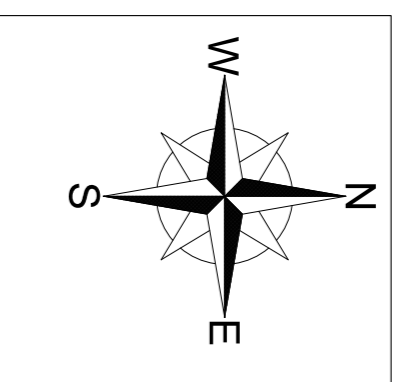


SEZIONE CORDOLO
(SCALA 1:25)

SEZIONE A-A
(SCALA 1:50)



KEY PLAN
(SCALA 1:40000)



BA06A	N° Profilì attacchi annessi			17		
BA06B	N° moduli BT 95	N° moduli BM (130)	N° annessi			
	4	6	22			
BA06C	N° Profilì attacchi annessi			11		
BA06D	Volume scavo cordolo di base (mq)	Volume scavo trincee (mq)	N° moduli BT 95	N° moduli BM (130)	Corrente	N° annessi
	429,6	103,20	258	63	65	173,75
BA06E	N° Profilì attacchi annessi			4		

COMMITTENTE:
RFI
RETE FERROVIARIA ITALIANA
GRUPPO FERROVIE DELLO STATO ITALIANE

PROGETTAZIONE:
ITALFERR
GRUPPO FERROVIE DELLO STATO ITALIANE

INFRASTRUTTURE FERROVIARIE STRATEGICHE DEFINITE DALLA LEGGE OBIETTIVO N. 443/01 e s.m.i.

U.O. PROGETTAZIONE INTEGRATA NORD
PROGETTO DEFINITIVO
LINEA AV/AC MILANO - VENEZIA
LOTTO FUNZIONALE TRATTA AV/AC VERONA-PADOVA
NODO AV/AC DI VERONA: INGRESSO EST

CARPENTERIE BARRIERE
Planimetria e sezioni - Tav. 6/25

SCALA:
1:500/1:50

COMMESSA	LOTTO	FASE	ENTE	TIPO DOC.	OPERA/DISCIPLINA	PROGR.	REV.
IN1A	20	D	26	P9	BA0000	006	A

Rev.	Descrizione	Redatto	Data	Verificato	Data	Approvato	Data	Autorizzato / Data
A	Emissione Esecutiva	V. Riale	Gen. 2022	M. Rigo	Gen. 2022	C. Mazzocchi	Gen. 2022	A. Perigo Gen. 2022