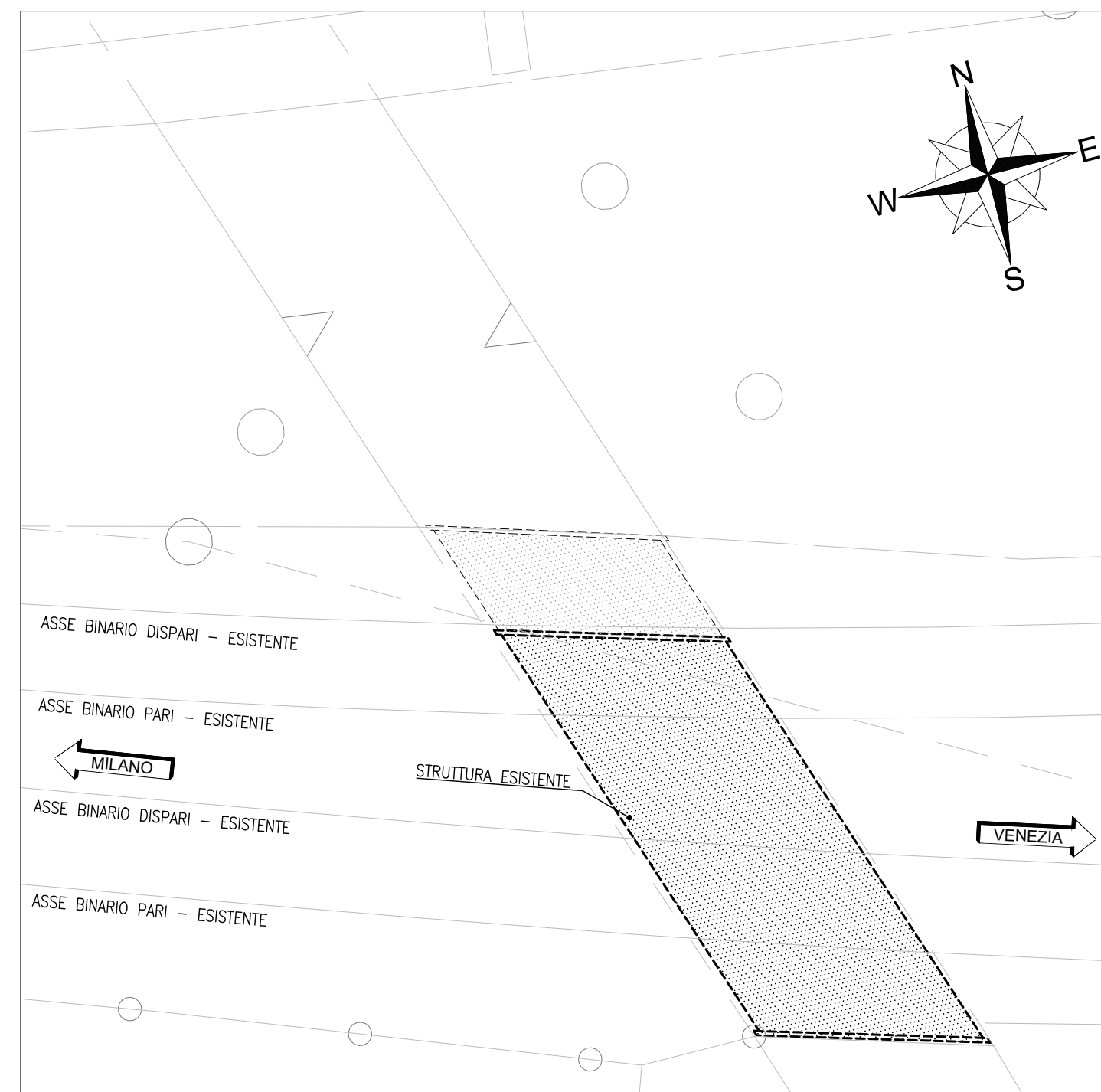


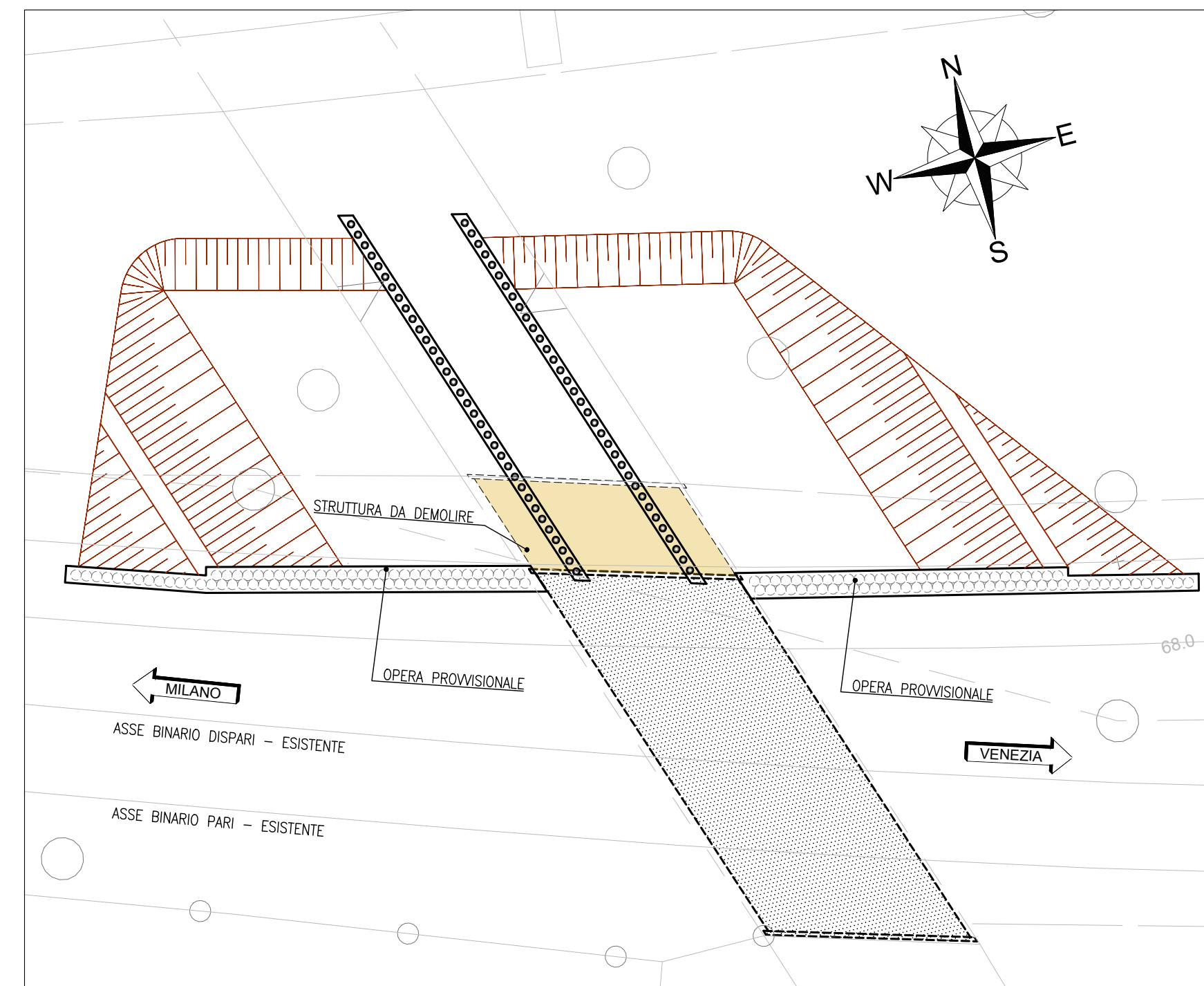
FASE 0:

- STATO DI FATTO



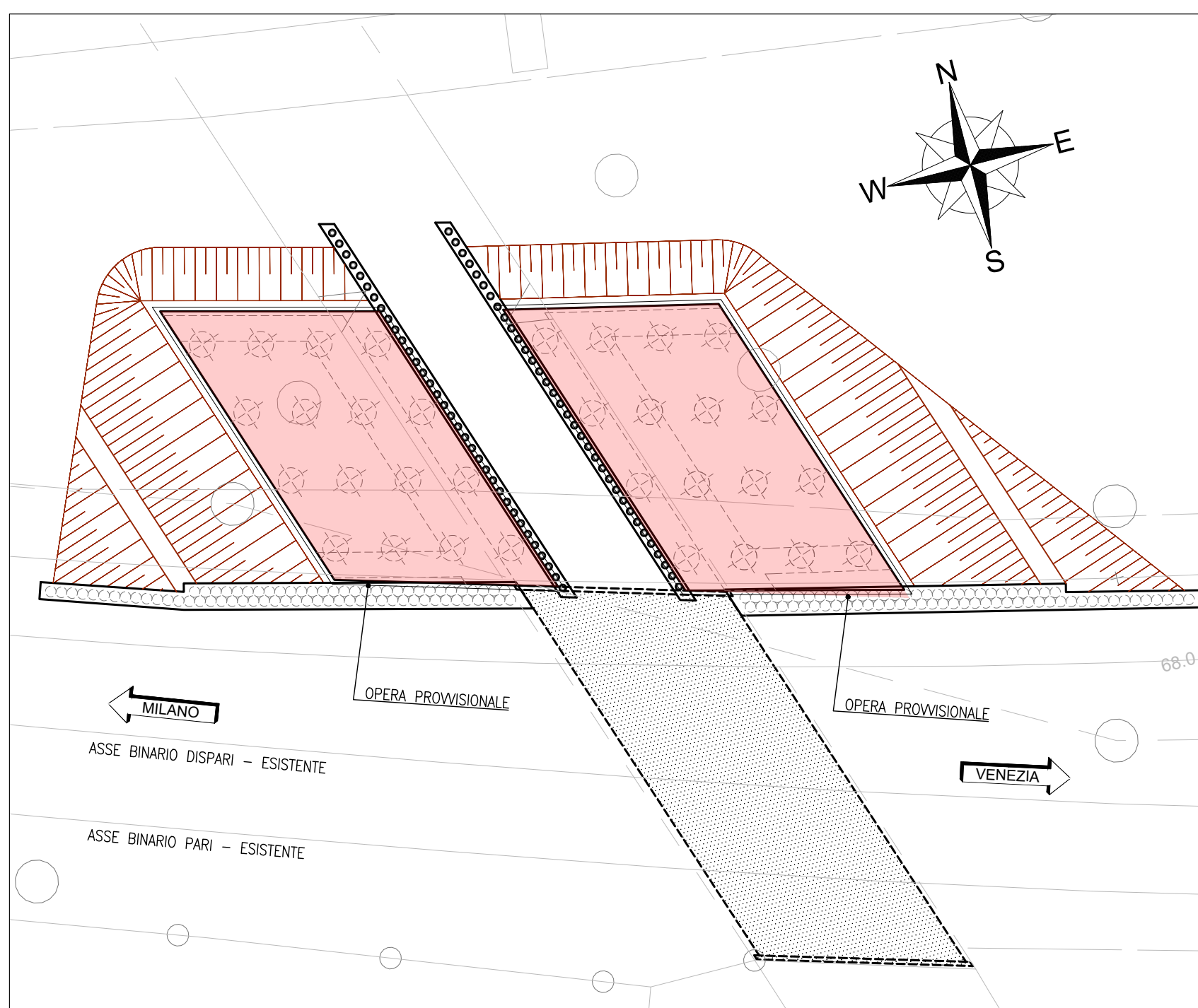
FASE 1:

- DEMOLIZIONE BINARI ESISTENTI
- REALIZZAZIONE OPERE PROVVISORIALI
- REALIZZAZIONE SCAVI
- DEMOLIZIONE DELLA STRUTTURA ESISTENTE



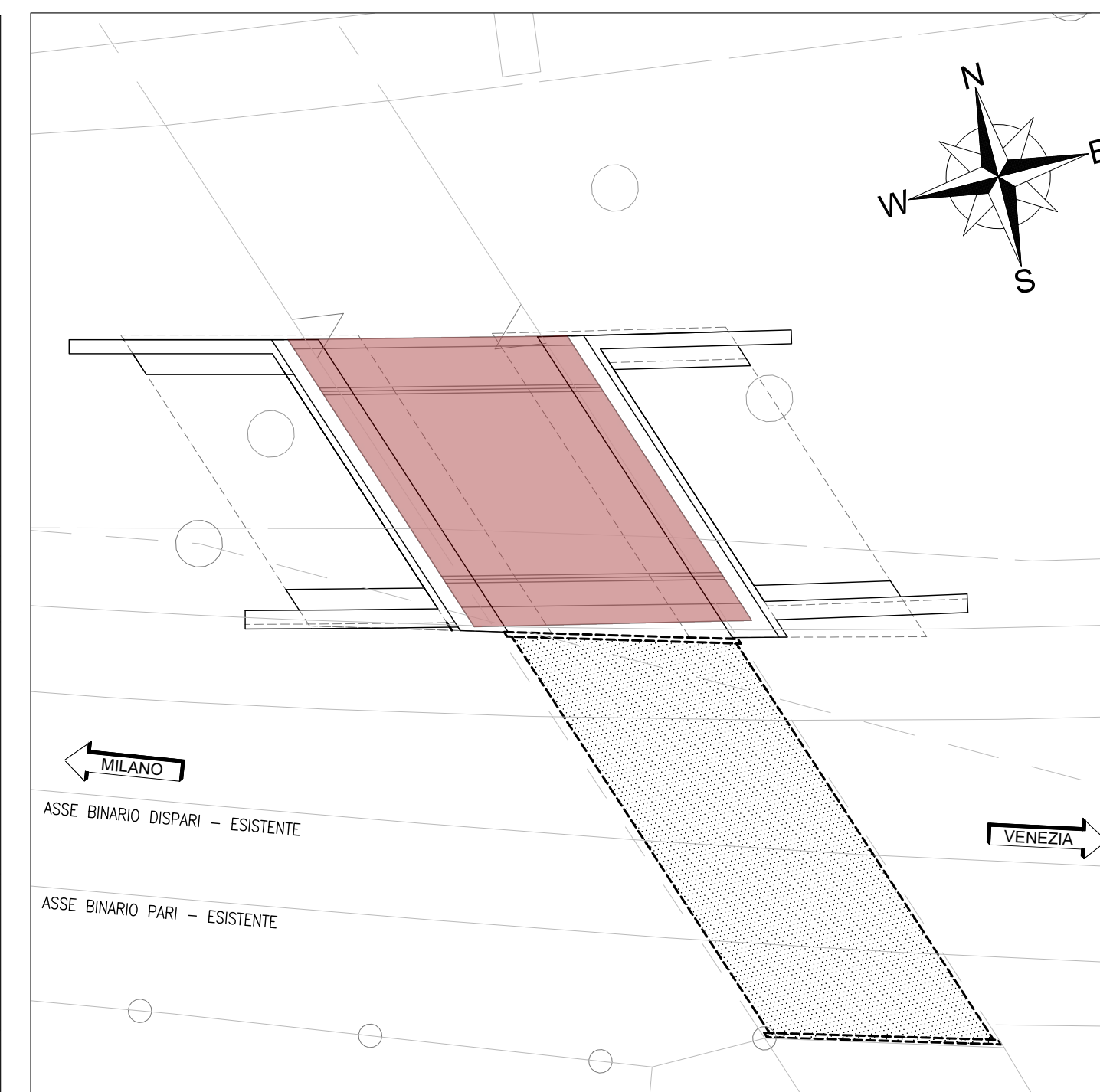
FASE 2:

- REALIZZAZIONE SP1 E SP2



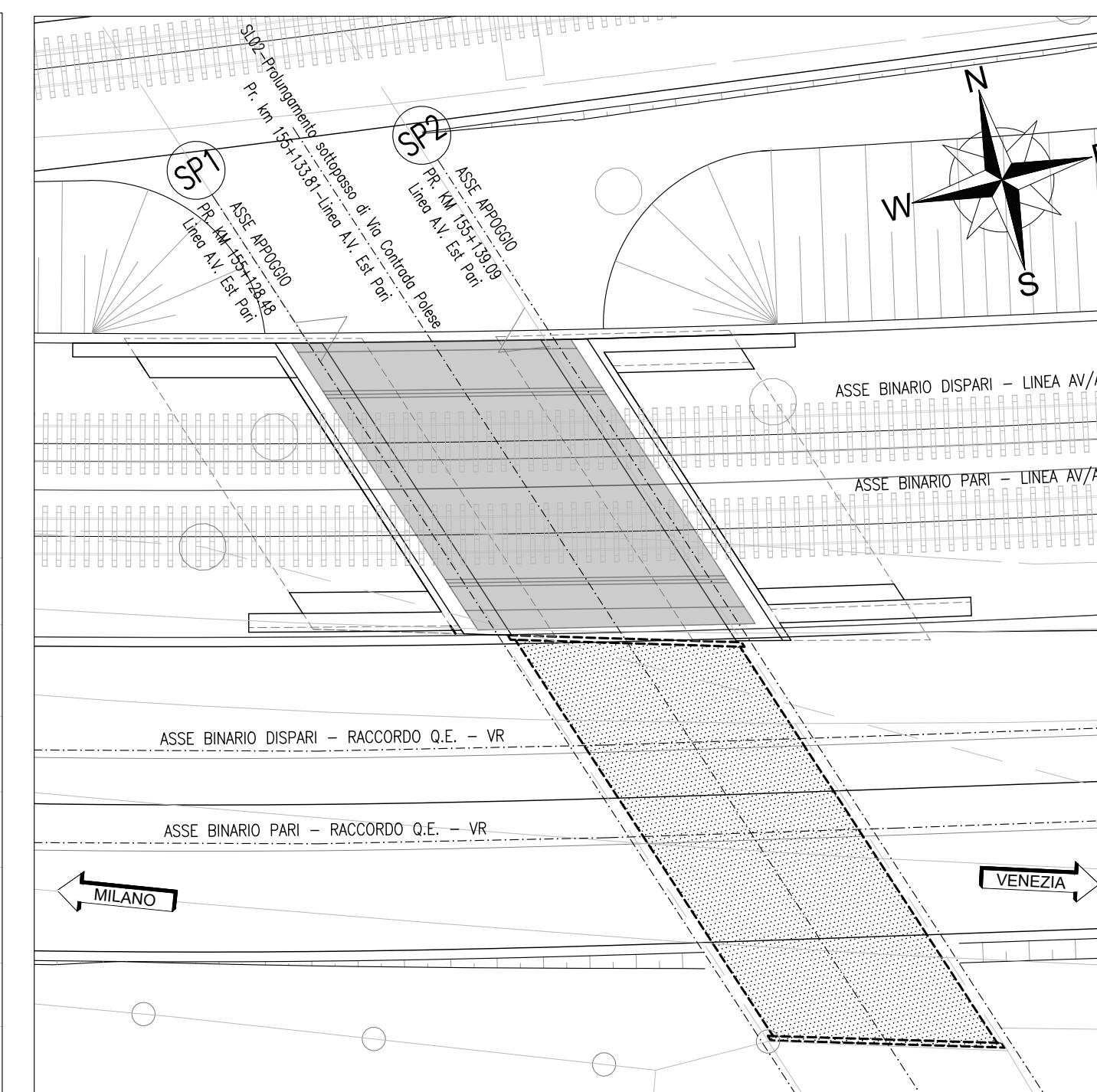
FASE 3:

- MONTAGGIO TRAVI METALLICHE
- REALIZZAZIONE GETTO SOLETTONE IMPALCATO



FASE 4:

- REALIZZAZIONE SEDI FERROVIARIE
- REALIZZAZIONI BINARI LINEA AV/AC E RACCORDO Q.E.-VR PN



NOTA: LA REALIZZAZIONE DEL SEGUENTE SOTTOPASSO DEVE AVVENIRE NELLA FASE 4.1 DELL'ARMAMENTO

COMMITTENTE:



PROGETTAZIONE:



INFRASTRUTTURE FERROVIARIE STRATEGICHE DEFINITE DALLA LEGGE OBIETTIVO N. 443/01 e s.m.i

CUP: J14D2000010001

U.O. PROGETTAZIONE INTEGRATA NORD

PROGETTO DEFINITIVO

LINEA AV/AC MILANO - VENEZIA  
LOTTO FUNZIONALE TRATTA AV/AC VERONA-PADOVA

NODO AV/AC DI VERONA: INGRESSO EST

Prolungamento sottopasso Via Contrada Polese

SL02 - Prolungamento sottopasso di Via Contrada Polese  
Fasi costruttive

SCALA:

1:200

COMMESSA LOTTO FASE ENTE TIPO DOC. OPERA/DISCIPLINA PROGR. REV.

IN1A 20 D 26 P9 SL0200 003 B

Revis.	Descrizione	Redatto	Data	Verificato	Data	Approvato	Data	Autorizzato / Data
A	Emissione Esecutiva	M.Galanti	Dic. 2021	M.Rigo	Dic. 2021	C. Mazzocchi	Dic. 2021	A. Perego Gen. 2022
B	Emissione Esecutiva	V.Reale	Gen. 2022	M.Rigo	Gen. 2022	C. Mazzocchi	Gen. 2022	

File: INTA20026P9SL0200003B.DWG

n. Elab.: