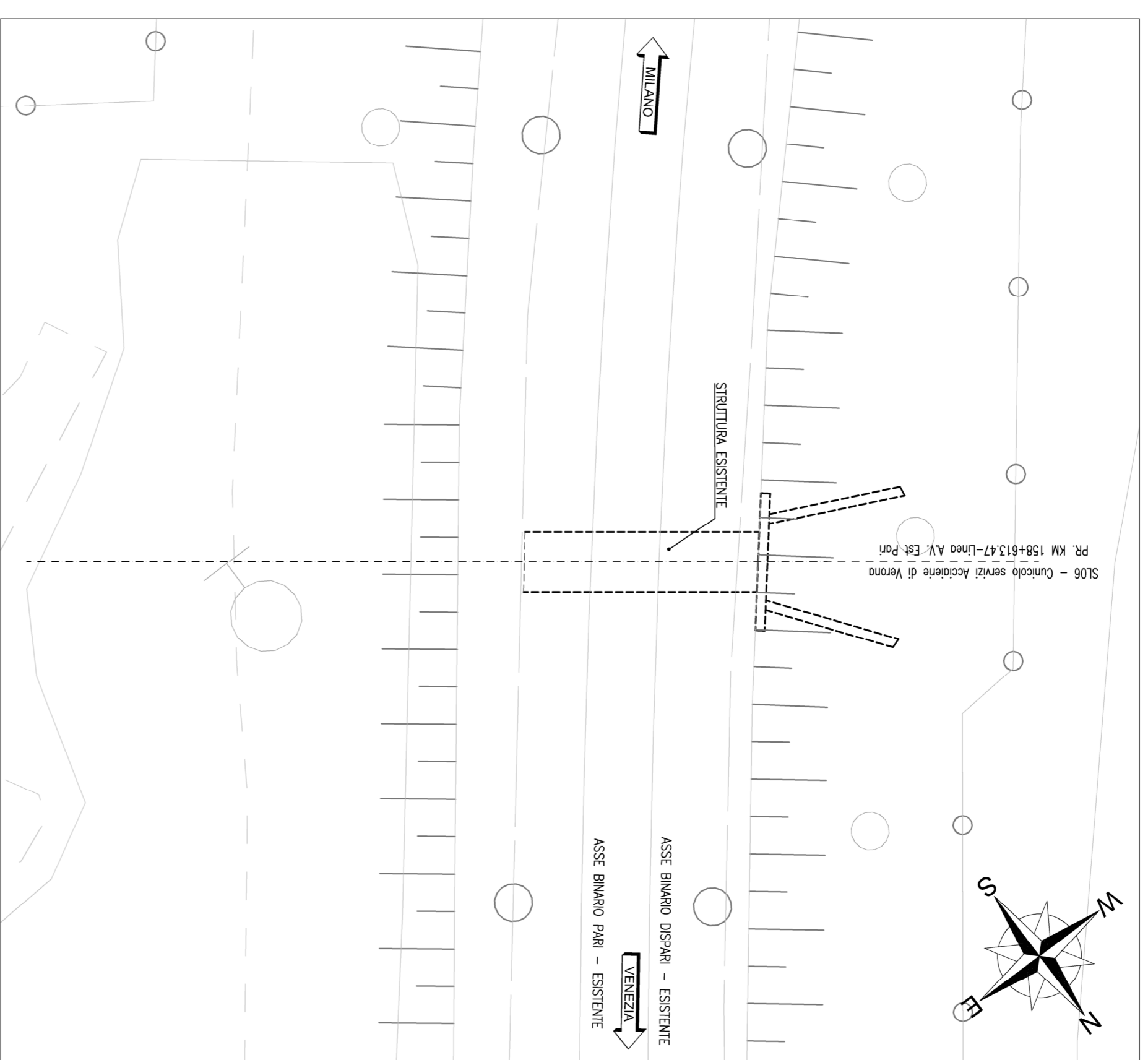
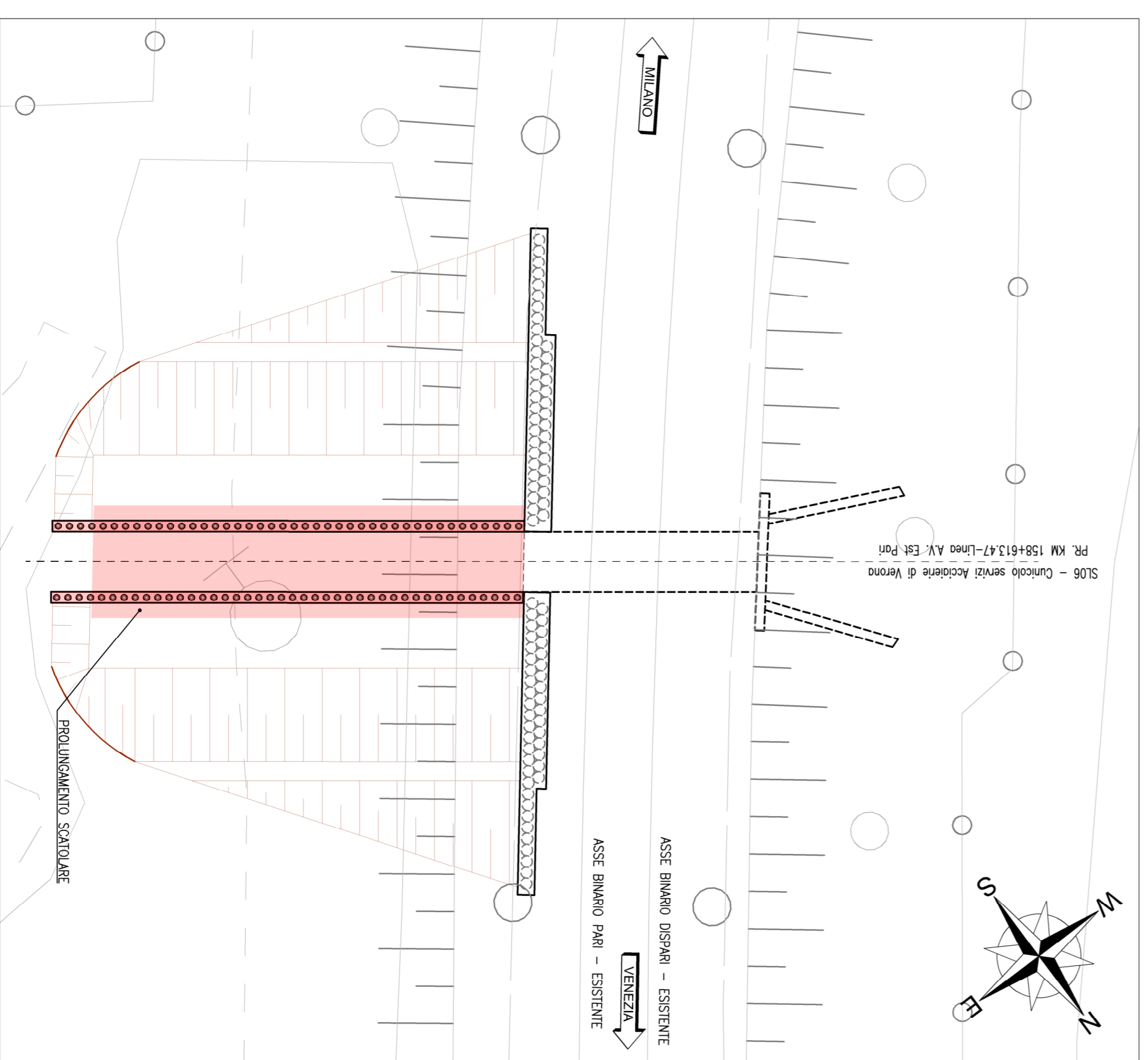


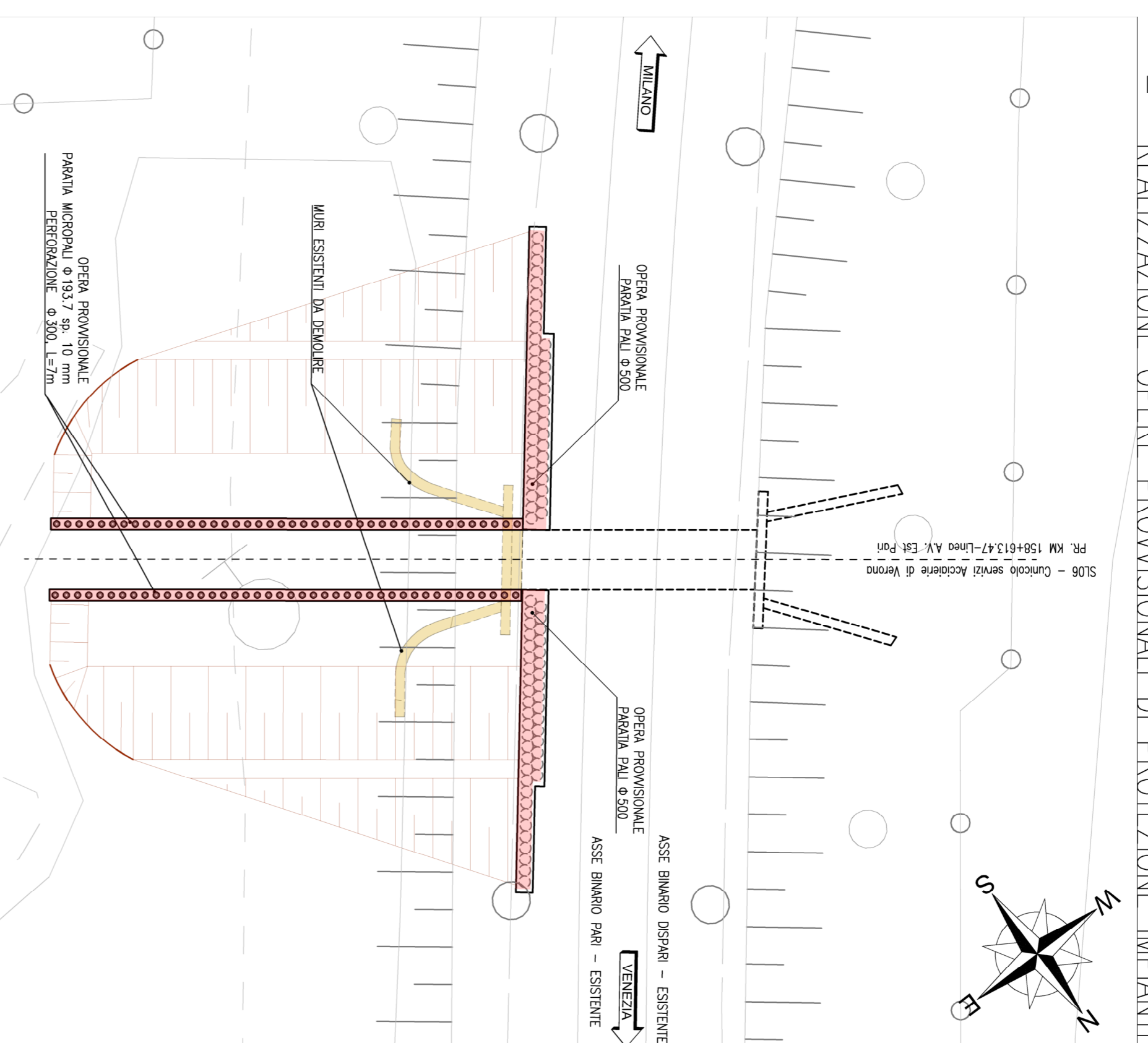
FASE 0:  
- STATO DI FATTO



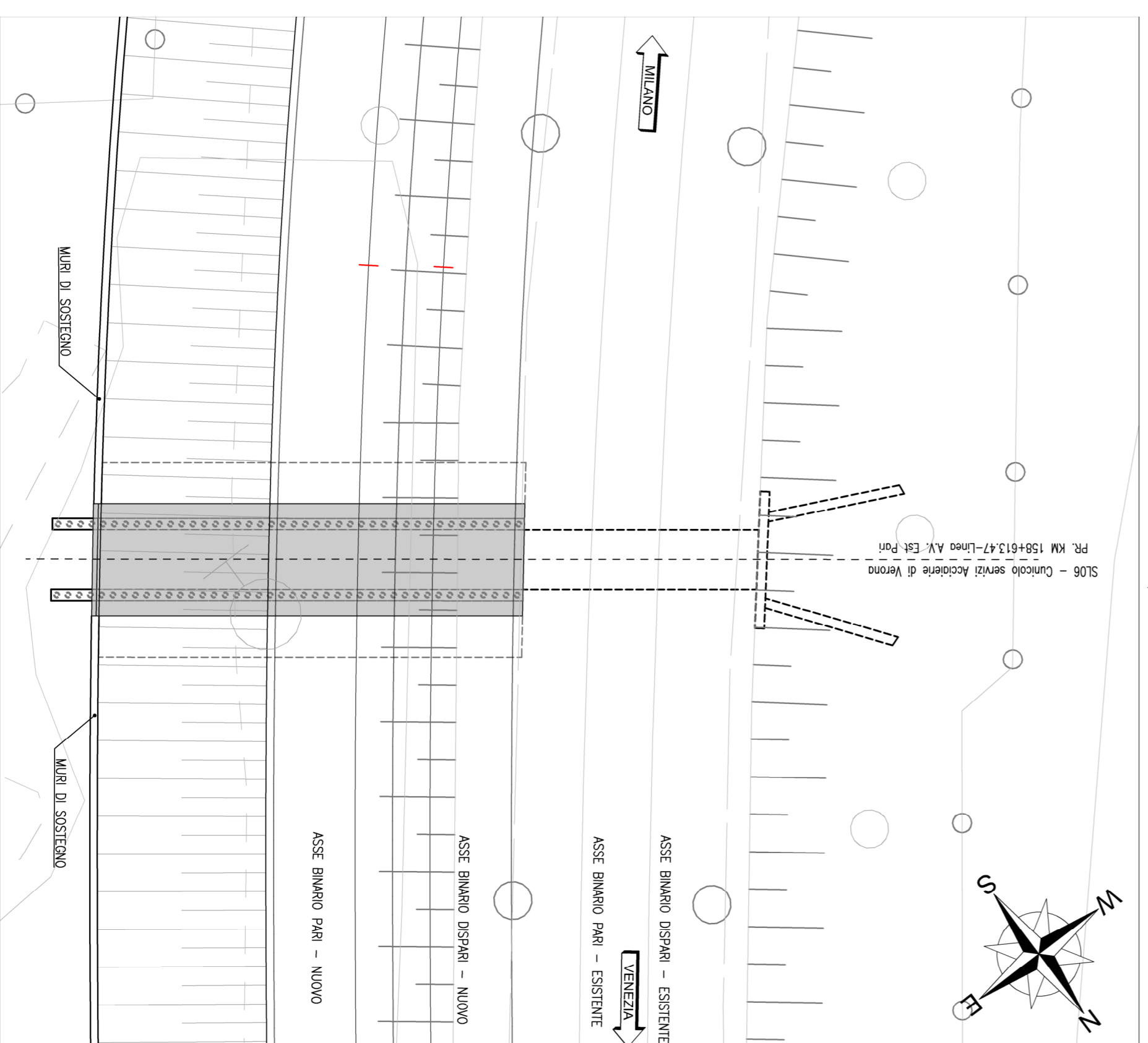
FASE 2:  
- REALIZZAZIONE SCAVI A QUOTA PIANO DI IMPOSTA  
FONDAZIONI  
- REALIZZAZIONE STRUTTURA DI PROLUNGAMENTO



FASE 1:  
- REALIZZAZIONE OPERE PROVISIONALI ( A PROTEZIONE  
RILEVATO FERROVIARIO)  
- REALIZZAZIONE SCAVI  
- DEMOLIZIONE DELLE MURI ESISTENTI  
- REALIZZAZIONE OPERE PROVISIONALI DI PROTEZIONE IMPIANTI



FASE 3:  
- REALIZZAZIONE RILEVATO IN AFFIANCAMENTO LINEA  
STORICA  
- REALIZZAZIONE SEDE LINEA AV/AC



NOTA: IL PRESENTE PROLUNGAMENTO DEL SOTTOPASSO DEVE ESSERE REALIZZATO ENTRO LA FINE DELLA FASE 7 DELL'ARMAMENTO. ENTRO LA MEDESIMA FASE SARA' REALIZZATO ANCHE IL RILEVATO FERROVIARIO IN AFFIANCAMENTO.

COMMITTENTE:



PROGETTAZIONE:



INFRASTRUTTURE FERROVIARIE STRATEGICHE DEFINITE DALLA  
LEGGE OBBIETTIVO N. 443/01 e s.m.i.

C.I.P.-J1422000010001

U.O. PROGETTAZIONE INTEGRATA NORD  
PROGETTO DEFINITIVO

LINEA AV/AC MILANO - VENEZIA  
LOTTO FUNZIONALE TRATTA AV/AC VERONA-PADOVA  
NODO AV/AC DI VERONA. INGRESSO EST

Sottopassi Acciaierie di Verona

SLO6 - Circolo servizi Acciaierie di Verona pk. 148+381  
Fasi costruttive

SCALA: 1:200

COMMESSA LOTTO FASE ENTE TIPO DOC. OPERADISCIPLINA PROGR. REV.

Revit.	Descrizione	Redatto	Data	Verificato	Data	Approvato	Data	Autore/Caricatore/ Data
A	Emissione Esecutiva	M. Galardi	Dic. 2021	M. Ripa	Dic. 2021	C. Mazzocchi	Dic. 2021	A. Parigi Gen. 2022
B	Emissione Esecutiva	V. Rossi	Gen. 2022	M. Ripa	Gen. 2022	C. Mazzocchi	Gen. 2022	

File: IN1422000010001.DWG

n. Embo.