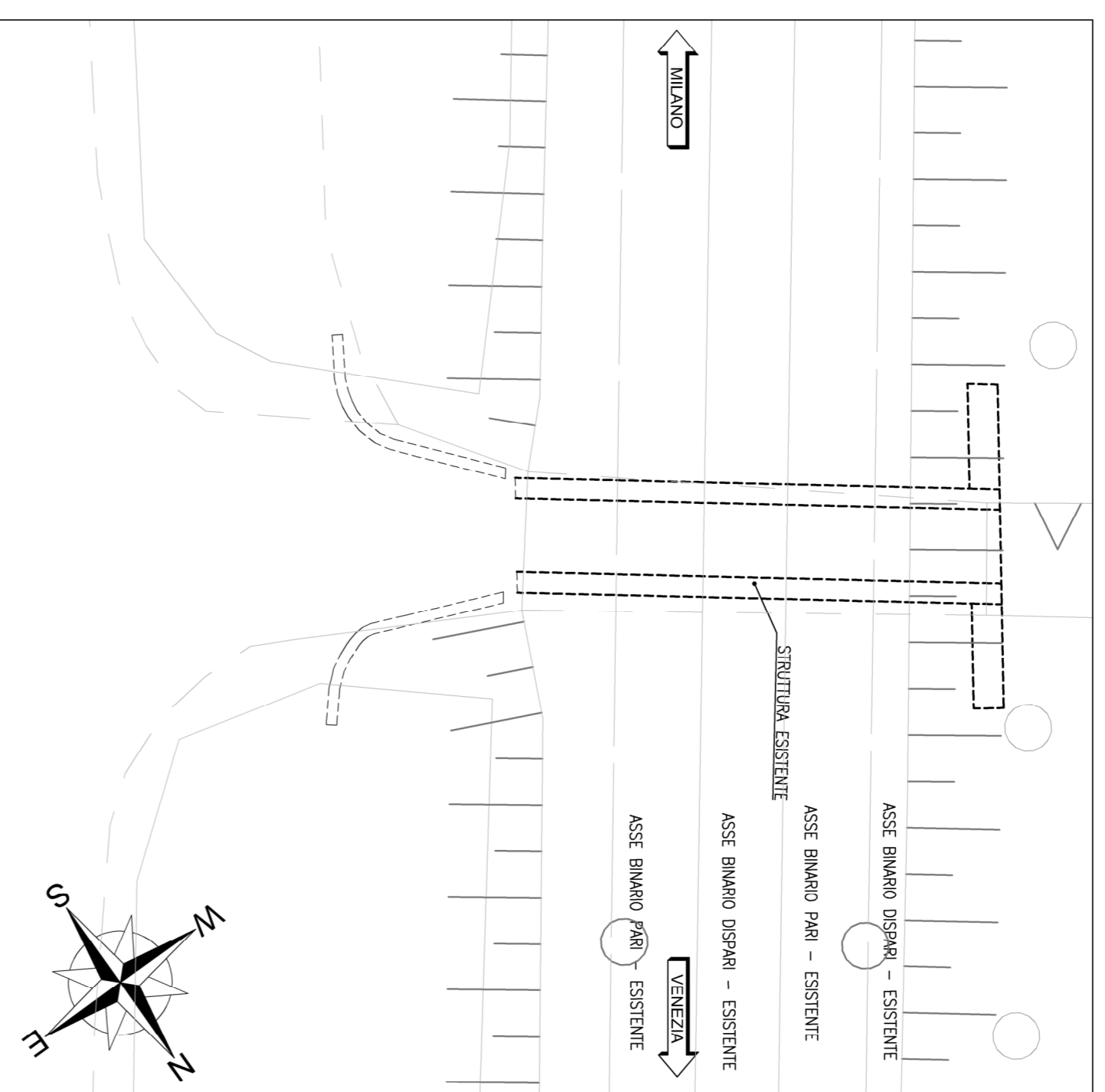


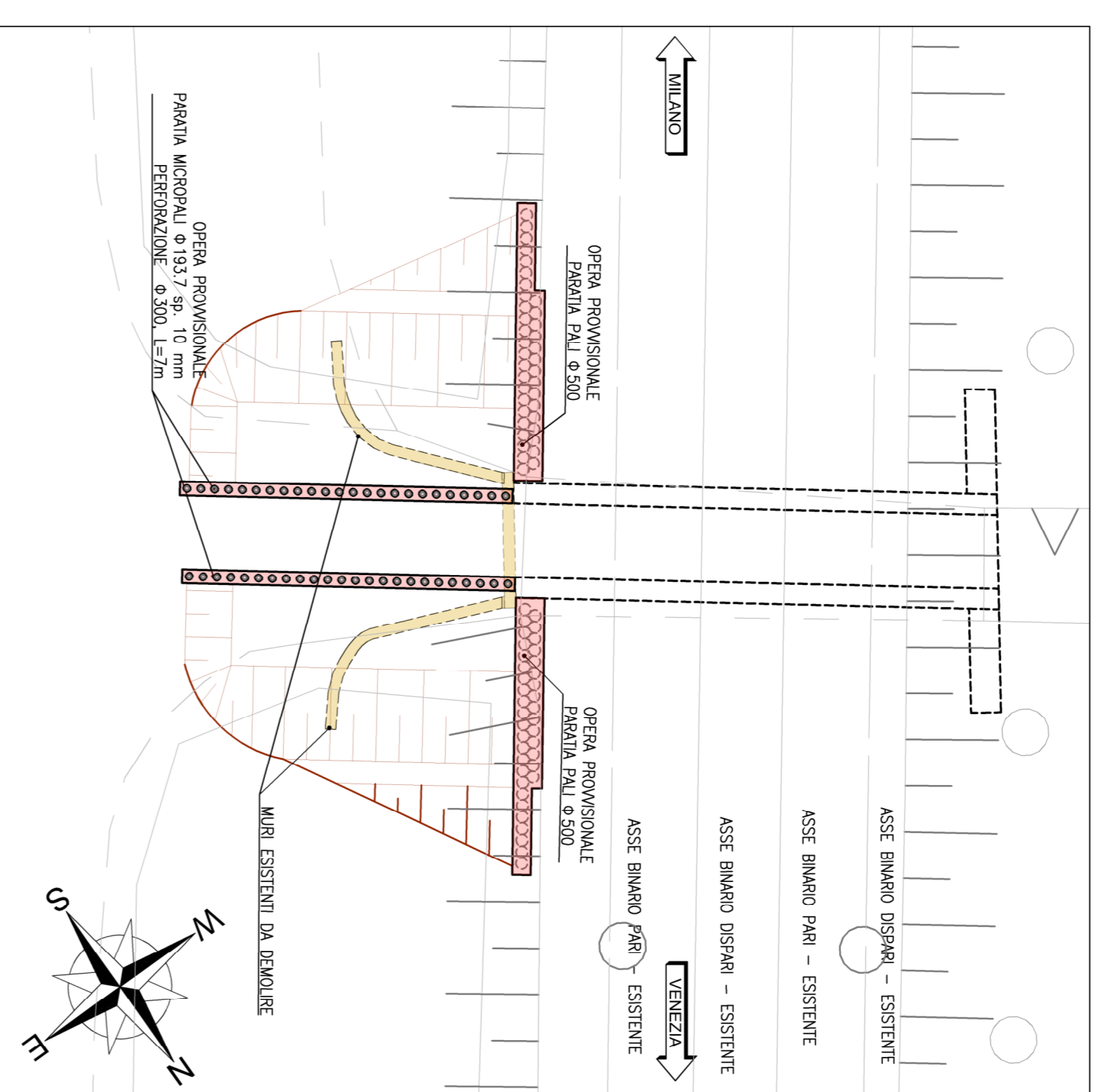
**FASE 0:**

- STATO DI FATTO



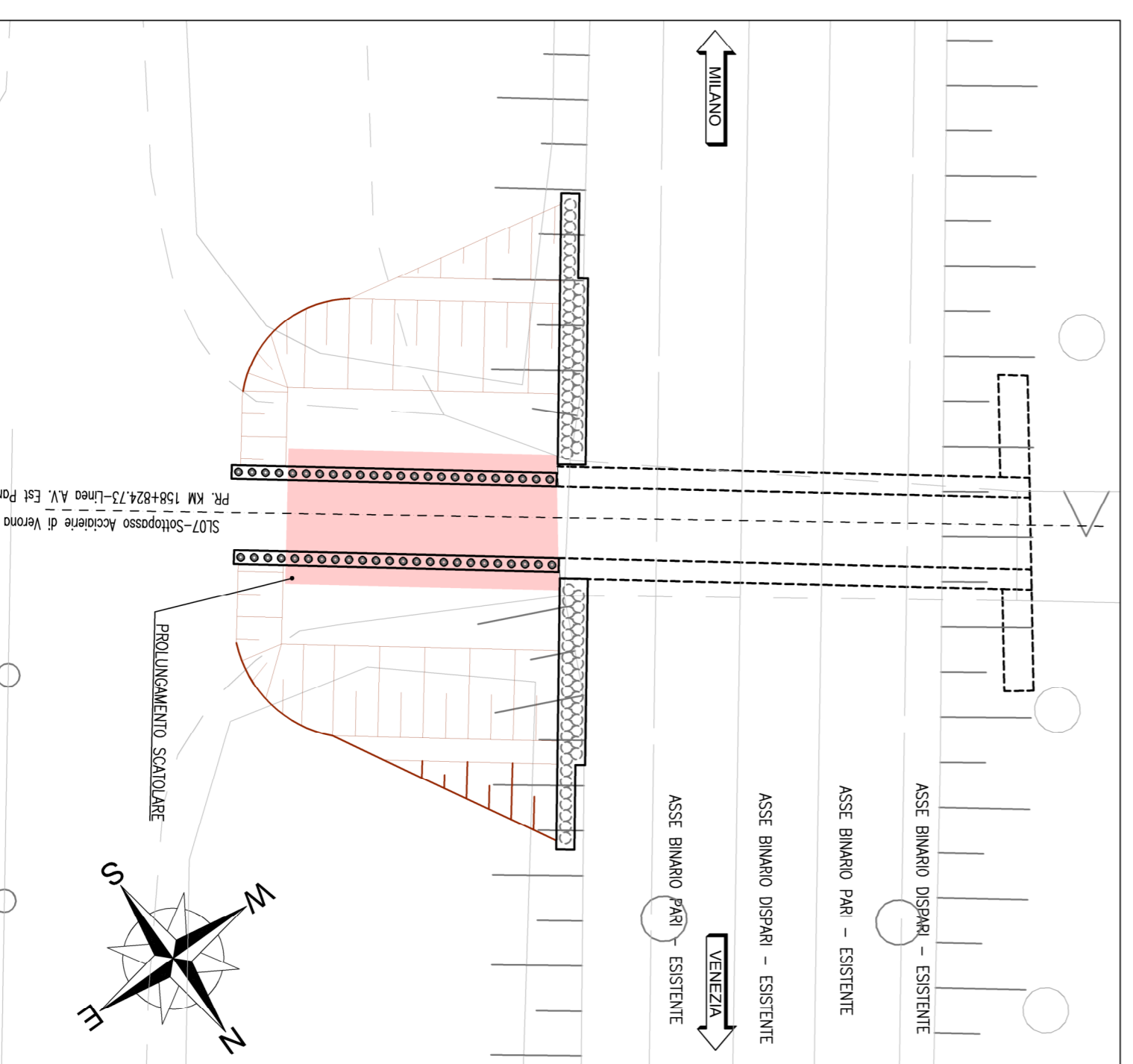
**FASE 1:**

- REALIZZAZIONE OPERE PROVVISORIE ( A PROTEZIONE RILEVATO FERROVIARIO)
- REALIZZAZIONE SCAVI
- DEMOLIZIONE DELLE MURI ESISTENTI
- REALIZZAZIONE OPERE PROVVISORIALI DI PROTEZIONE IMPIANTI



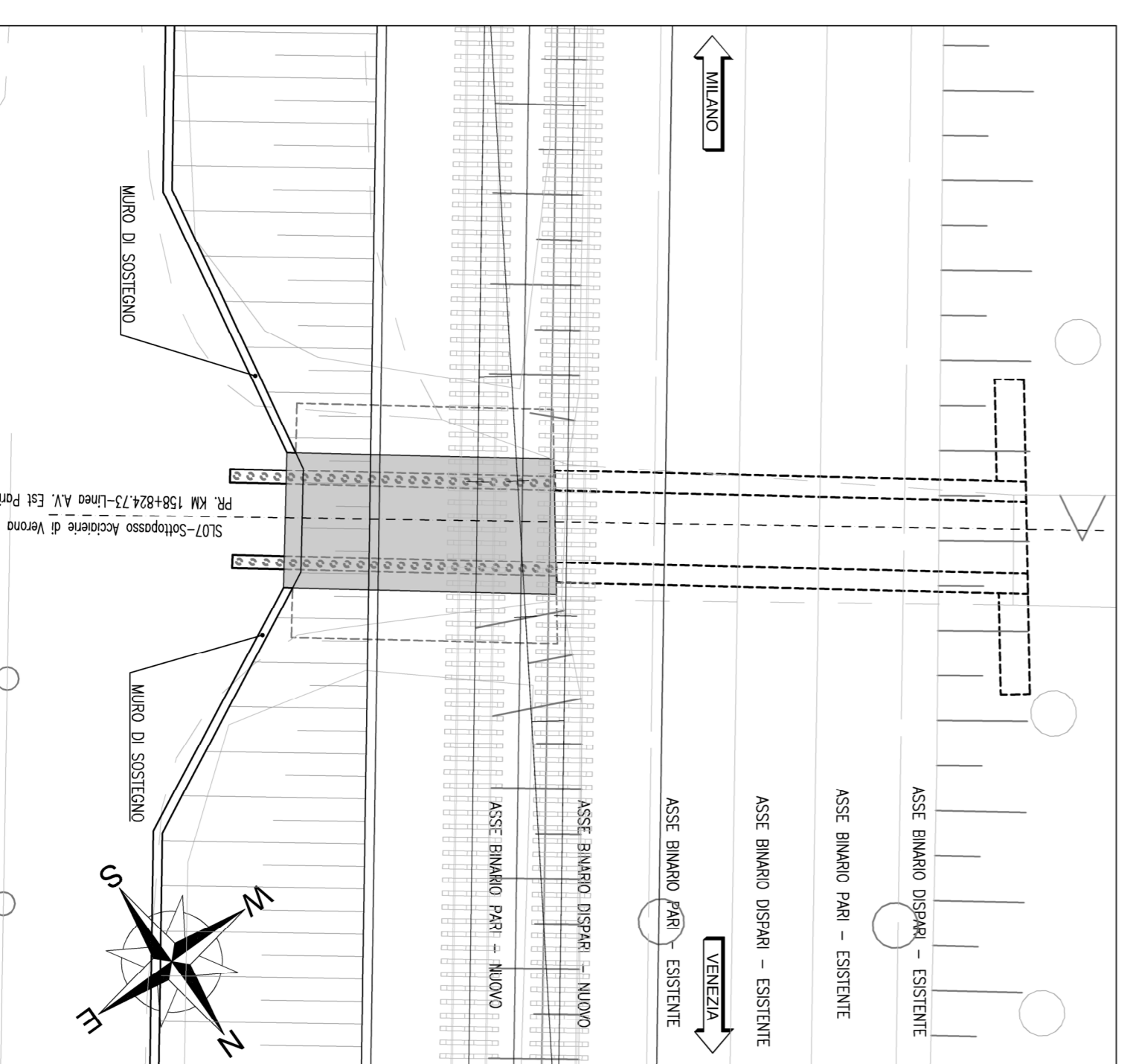
**FASE 2:**

- REALIZZAZIONE SCAVI A QUOTA PIANO DI IMPOSTA FONDAZIONI
- REALIZZAZIONE STRUTTURA DI PROLUNGAMENTO



**FASE 3:**

- REALIZZAZIONE RILEVATO IN AFFIANCAMENTO LINEA STORICA
- REALIZZAZIONE SEDE LINEA AV/AC



NOTA: IL PRESENTE PROLUNGAMENTO DEL SOTTOPASSO DEVE ESSERE REALIZZATO ENTRO L'INIZIO DELLA FASE 2.2 DELL'ARMAMENTO. ENTRO LA MEDESIMA FASE SARA' REALIZZATO ANCHE IL RILEVATO FERROVIARIO IN AFFIANCAMENTO.

COMMITTENTE:



PROGETTAZIONE:



**INFRASTRUTTURE FERROVIARIE STRATEGICHE DEFINITE DALLA LEGGE OBIETTIVO N. 443/01 e s.m.i.**

C.I.P.-J1422000010001

**U.O. PROGETTAZIONE INTEGRATA NORD**

**PROGETTO DEFINITIVO**

**LINEA AV/AC MILANO - VENEZIA  
LOTTO FUNZIONALE TRATTA AV/AC VERONA-PADOVA**

**NODO AV/AC DI VERONA: INGRESSO EST**

Sottopassi Acciaierie di Verona

SL07 - Sottopasso Acciaierie di Verona pk 148+594

Fasi costruttive

SCALA: 1:200

COMMESSA LOTTO FASE ENTE TIPO DOC. OPERADISCIPLINA PROG. REV.

Rev.	Descrizione	Redatto	Data	Verificato	Data	Approvato	Data	Autore/Rev. Data
A	Emissione Esecutiva	M. Galati	Dic. 2021	M. Ripa	Dic. 2021	C. Mazzocchi	Dic. 2021	A. Parigi
B	Emissione Esecutiva	V. Zech	Gen. 2022	M. Ripa	Gen. 2022	C. Mazzocchi	Gen. 2022	A. Parigi