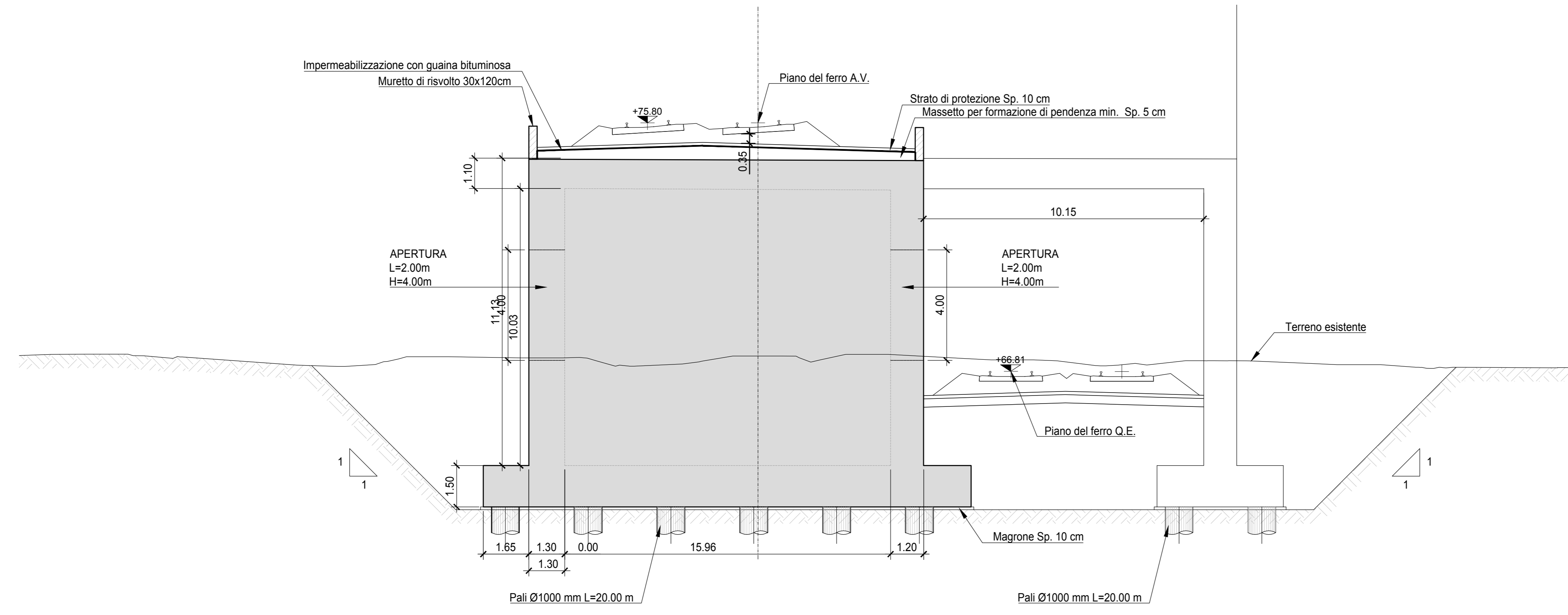


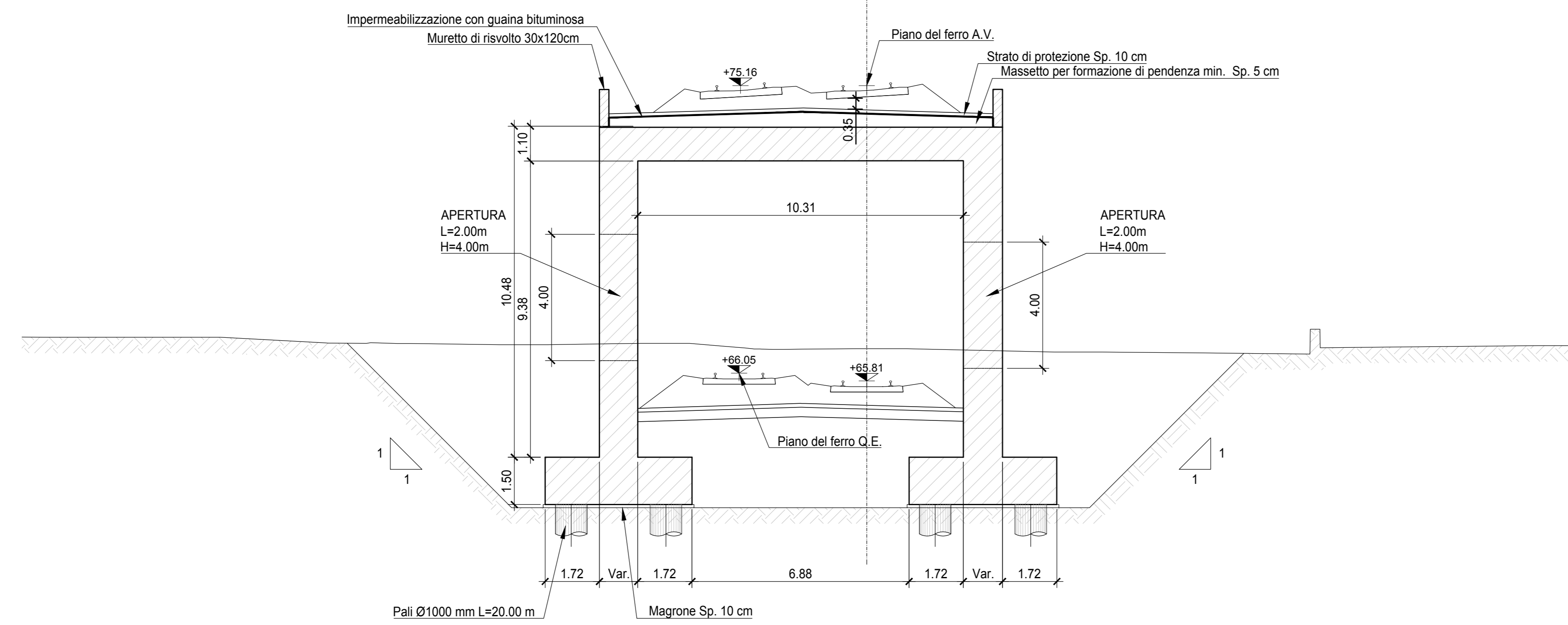
NOTE

1. Tutte le dimensioni sono espresse in m salvo dove diversamente specificato
2. Tutte le quote altimetriche sono espresse in m l.m.m.
3. Le sezioni sono disegnate in ortogonale all'asse Binario Pari A.V.

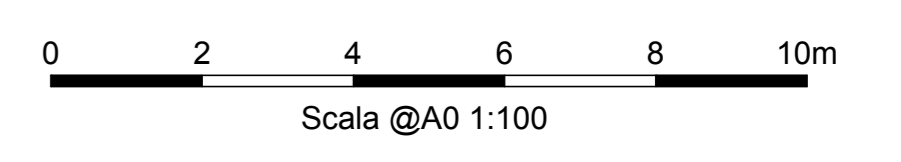
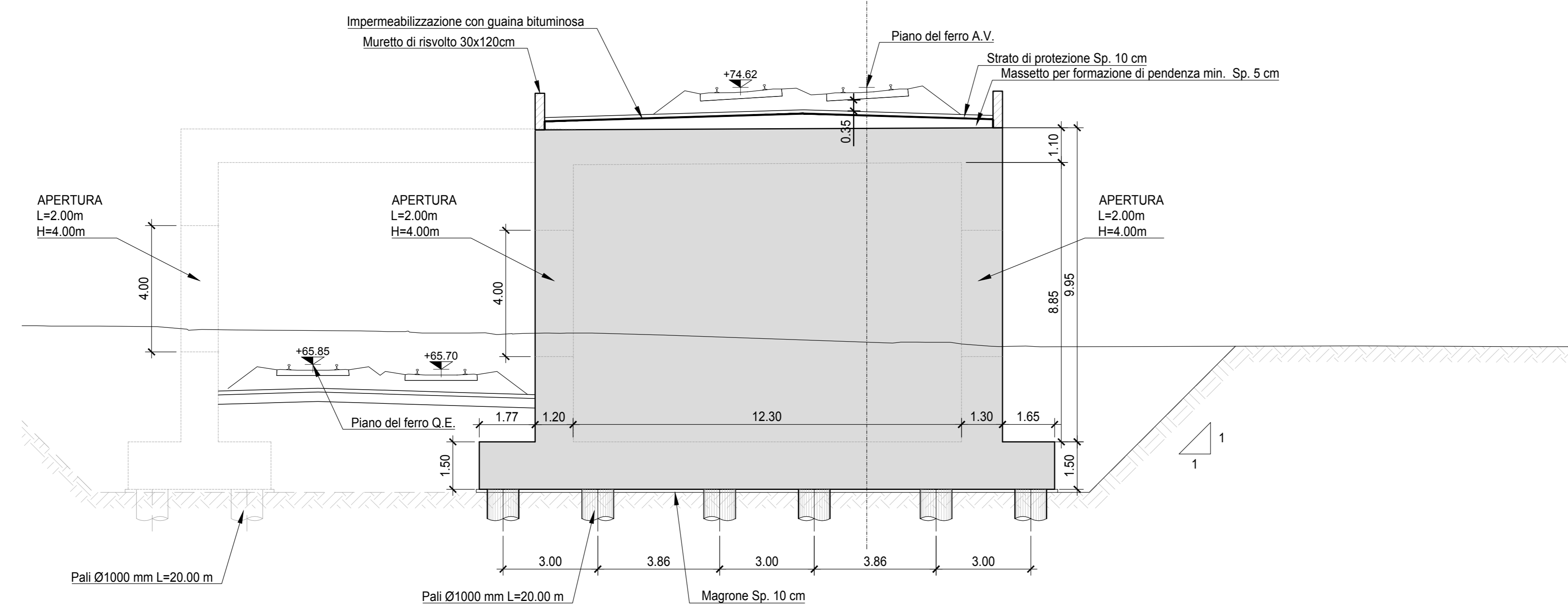
Sezione asse pari A.V.
PRG 155+372.61



Sezione asse pari A.V.
PRG 155+477.98



Sezione asse pari A.V.
PRG 155+560.20



COMMITTENTE:

PROGETTAZIONE:

INFRASTRUTTURE FERROVIARIE STRATEGICHE DEFINITE DALLA
LEGGE OBIETTIVO N. 443/01 e s.m.i

U.O. PROGETTAZIONE INTEGRATA NORD

PROGETTO DEFINITIVO

LINEA AV/AC MILANO - VENEZIA
LOTTO FUNZIONALE TRATTA AV/AC VERONA-PADOVA
NODO AV/AC DI VERONA: INGRESSO EST

GA - GALLERIE ARTIFICIALI
GA01 - Galleria Porta Nuova
Sezioni trasversali

SCALA:
1:100

COMMESSA	LOTTO	FASE	ENTE	TIPO DOC.	OPER/DISCIPLINA	PROGR.	REV.
IN1A	20	D	20	PA	GA0106	001	B

Rev.	Descrizione	Redatto	Data	Verificato	Data	Approvato	Data	Aut. / Data
A	Emissione Esecutiva	V. Reale	Dic. 2021	M. Rigo	Dic. 2021	C. Mazzocchi	Dic. 2021	A. Piretti 09/2022
B	Emissione Esecutiva	V. Reale	Gen. 2022	M. Rigo	Gen. 2022	C. Mazzocchi	Gen. 2022	