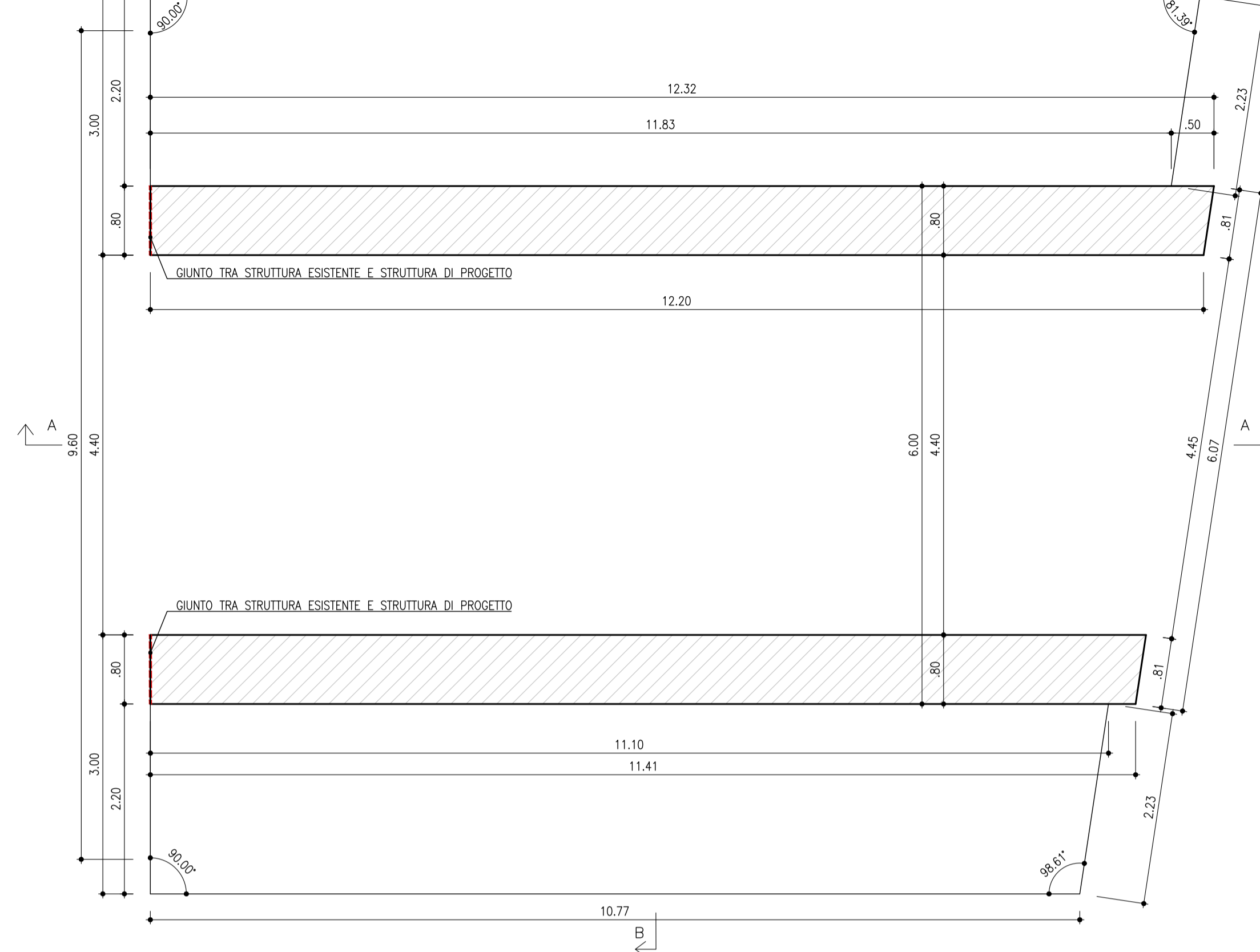


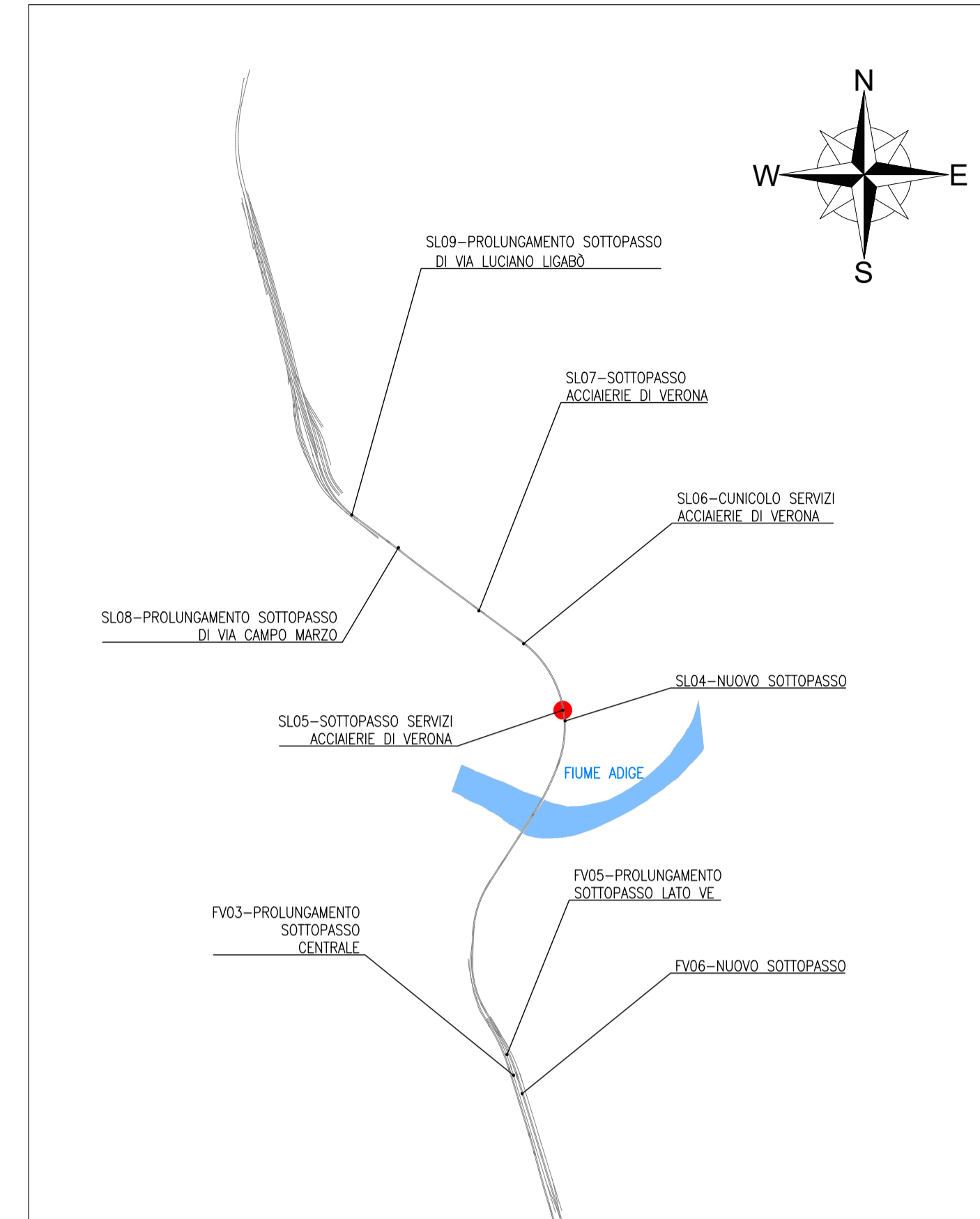
SEZIONE 1-1  
SCALA 1:50



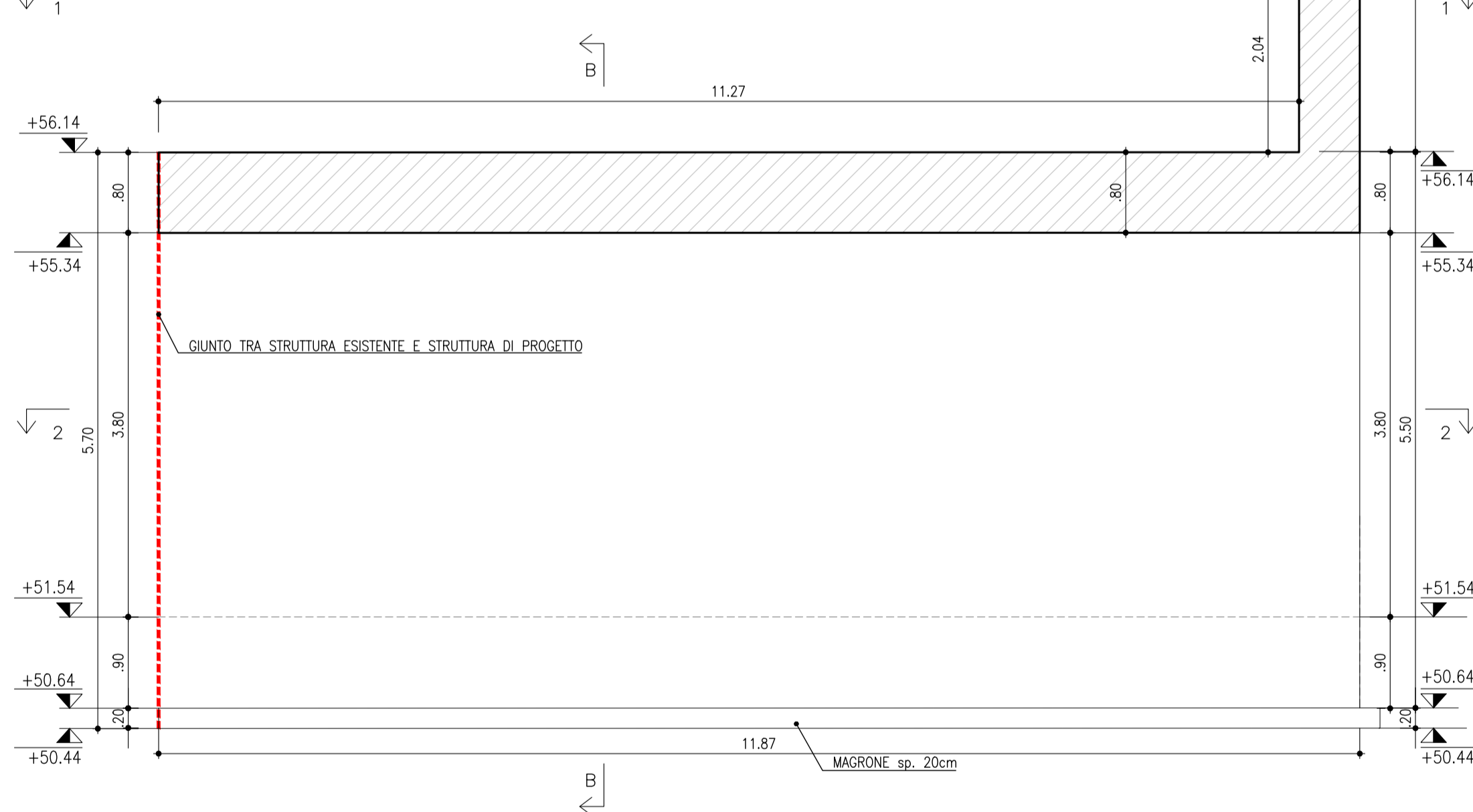
SEZIONE 2-2  
SCALA 1:50



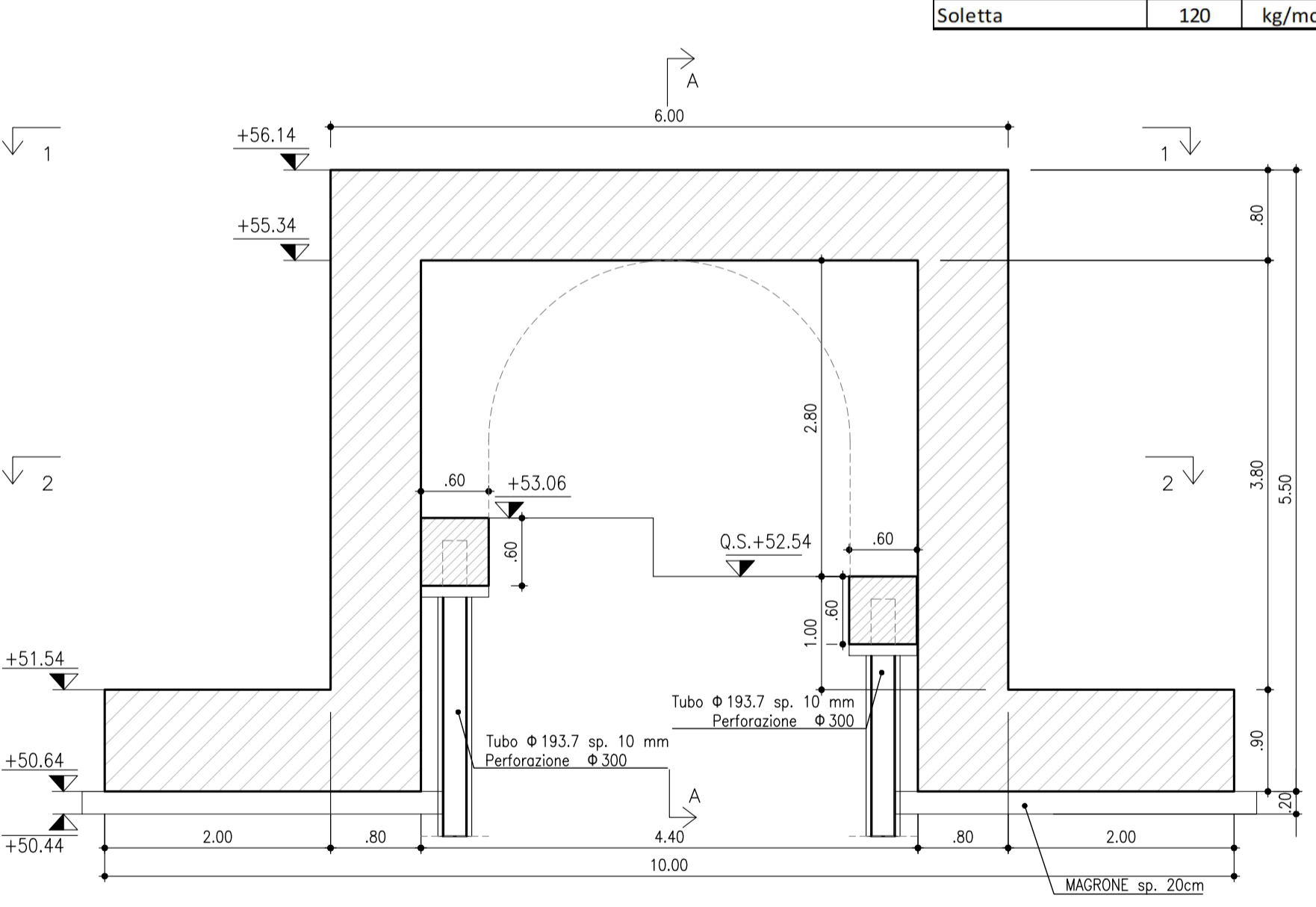
KEY PLAN  
SCALA 1:20000



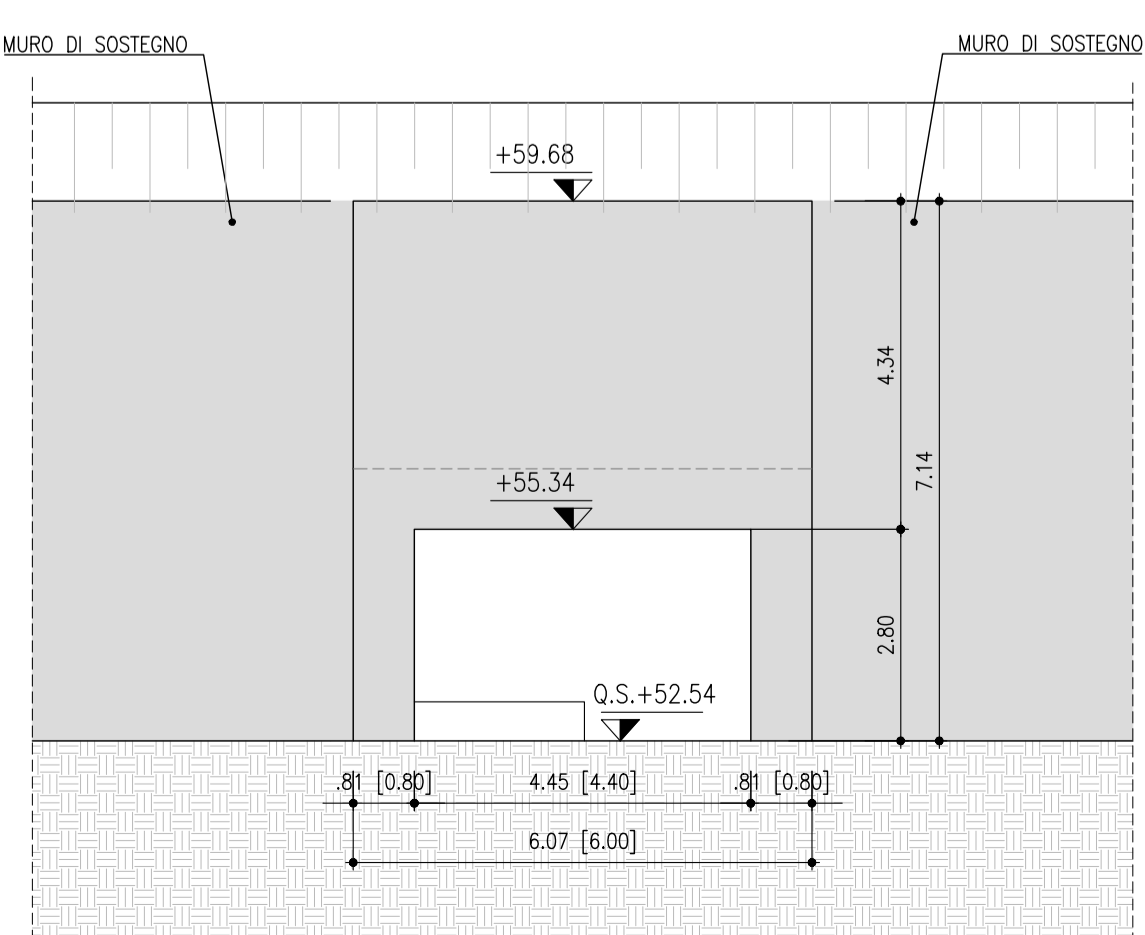
SEZIONE A-A  
SCALA 1:50



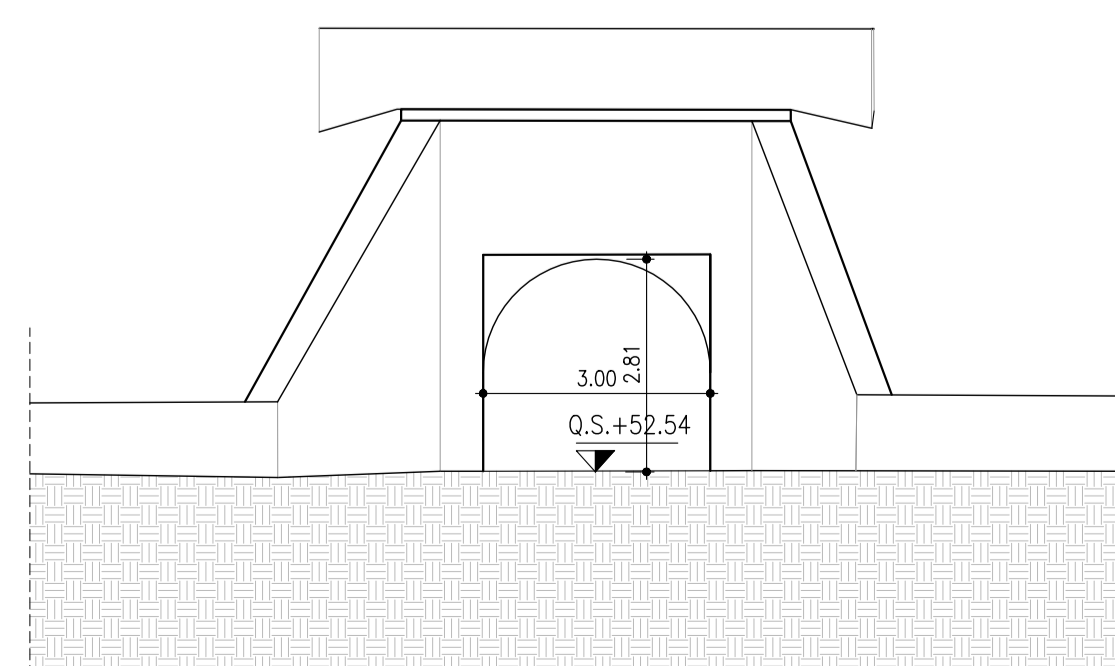
SEZIONE B-B  
SCALA 1:50



PROSPETTO SUD - STRUTTURA DI PROGETTO  
SCALA 1:100



PROSPETTO NORD - STRUTTURA ESISTENTE  
SCALA 1:100



COMMITTENTE:  
**RFI**  
RETE FERROVIARIA ITALIANA  
GRUPPO FERROVIE DELLO STATO ITALIANE

PROGETTAZIONE:  
**ITALFERR**  
GRUPPO FERROVIE DELLO STATO ITALIANE

**INFRASTRUTTURE FERROVIARIE STRATEGICHE DEFINITE DALLA LEGGE OBIETTIVO N. 443/01 e s.m.i**

**U.O. PROGETTAZIONE INTEGRATA NORD**  
**PROGETTO DEFINITIVO**  
**LINEA AV/AC MILANO - VENEZIA**  
**LOTTO FUNZIONALE TRATTA AV/AC VERONA-PADOVA**  
**NODO AV/AC DI VERONA: INGRESSO EST**

Sottopassi Acciaierie di Verona  
SL05 - Sottopasso servizi Acciaierie di Verona pk 148+075  
Carpenteria sottopasso - Pianta e sezioni

SCALA :  
varie

COMMESSA	LOTTO	FASE	ENTE	TIPO DOC.	OPERA/DISCIPLINA	PROGR.	REV.
IN1A	20	D	26	PZ	SL0500	001	B

Revis.	Descrizione	Redatto	Data	Verificato	Data	Approvato	Data	Autorizzato / Data
A	Emissione Esecutiva	M.Galanti	Dic. 2021	M.Rigo	Dic. 2021	C. Mazzocchi	Dic. 2021	A. Perego Gen. 2022
B	Emissione Esecutiva	V.Reale	Gen. 2022	M.Rigo	Gen. 2022	C. Mazzocchi	Gen. 2022	