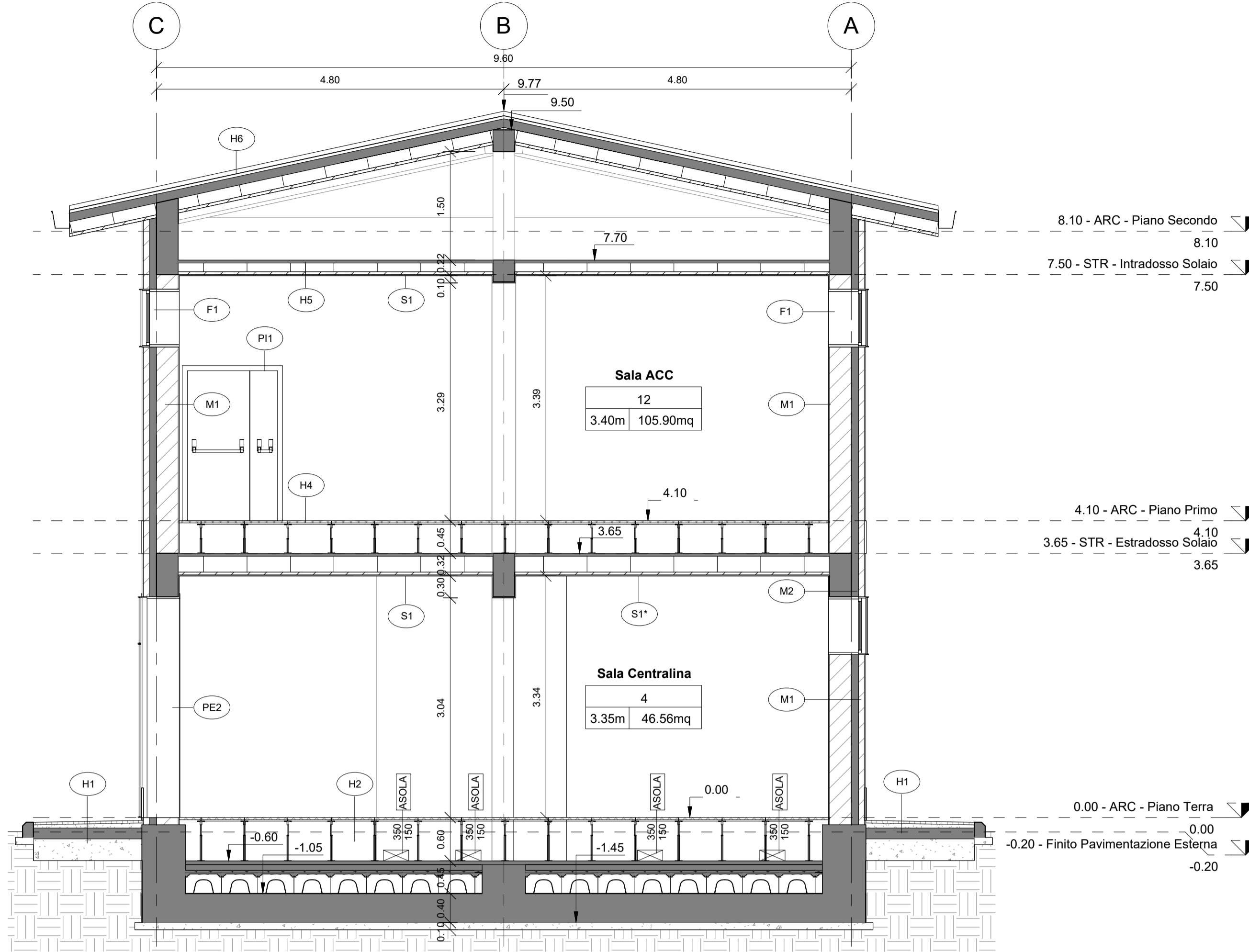
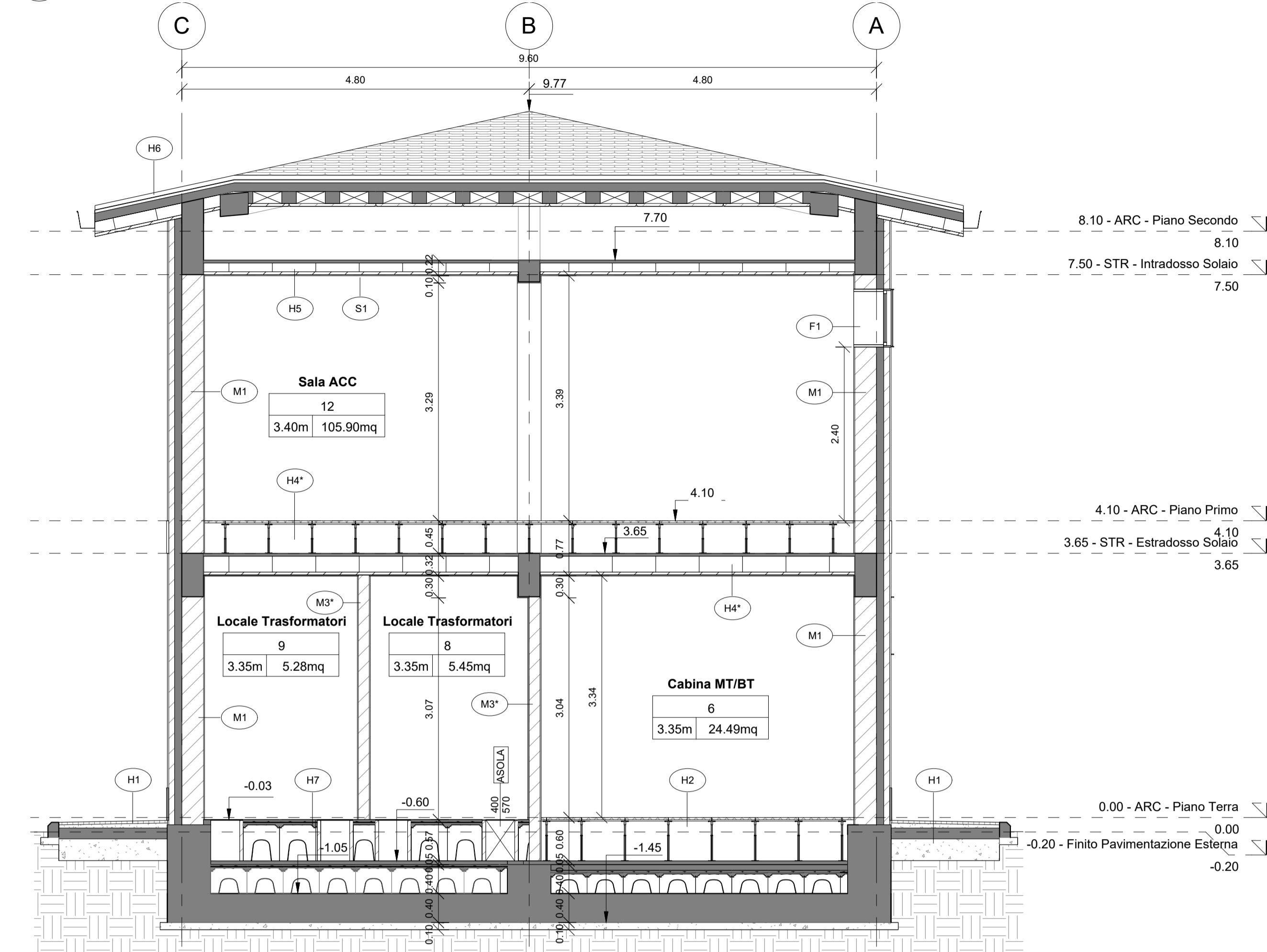


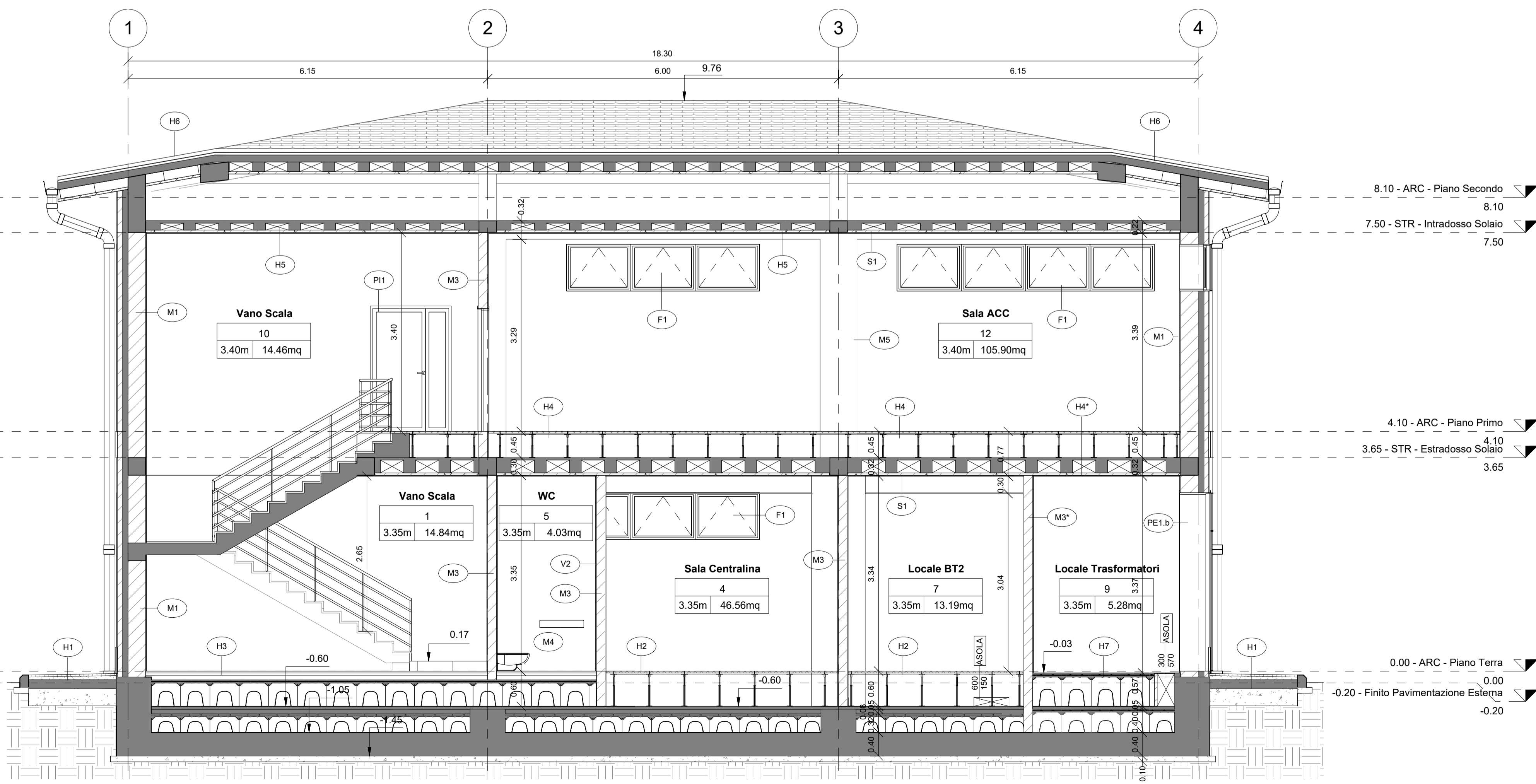
1 Sezione A - A
1 : 50



2 Sezione B - B
1 : 50



3 Sezione C - C
1 : 50



PAVIMENTAZIONI	
H1	Pavimentazione esterna realizzata con piastrelle in cemento pressato dim. 40x40 cm e strato di pendenza realizzato in malta cementizia su soletta armata in cls sp. 15 cm
H2	Pavimento piano terra costituito da pavimento sopraelevato con plenum 60 cm posto su soletta in c.a. sp. 5 cm, strato isolante in XPS ad alta densità (conduttività termica = 0,036 W/mK) sp. 6 cm e vespaio aerato realizzato coniglio sp. 27 cm e soletta in c.a. sp. 5 cm - spessore totale 155 cm
H3	Pavimento piano terra costituito da piastrelle in Gres con allestimento in cls alleggerito e massetto portanti con agglio espanso o perite sp. 105 cm, posto su vespaio aerato di 45 cm a sua volta poggiante su soletta in c.a. sp. 5 cm, strato isolante in XPS ad alta densità (conduttività termica = 0,036 W/mK) sp. 6 cm e vespaio aerato realizzato coniglio sp. 27 cm e soletta in c.a. sp. 5 cm - spessore totale 155 cm
H4	Pavimento interrato costituito da pavimento sopraelevato con plenum 45 cm posto su soletta a lastre predalles sp. 30 cm intonacato all'interno con intonaco sp. 1,5 - spessore totale 76,5 cm
H4*	Pavimento interrato costituito da pavimento sopraelevato con plenum 45 cm posto su soletta a lastre predalles sp. 30 cm intonacato all'interno con intonaco grigio premiscelato classe di reazione al fuoco A1 sp. 1,5 - spessore totale 76,5 cm - REI120
H5	Solaio sottotetto costituito da lastre predalles sp. 20 cm intonacato all'interno con intonaco sp. 1,5 - spessore totale 31,5 cm
H6	Copertura a falda tegole mansarda in laterzo poste su grana impermeabilizzante adesivata a massetto in cls alleggerito sp. 4 cm, strato coibente in EPS (conduttività termica = 0,030 W/mK) sp. 12 cm e soletta in c.a. sp. 5 cm - spessore totale 46 cm
H7	Pavimento piano terra costituito da doppio vespaio aerato di cui il primo realizzato coniglio sp. 50 cm e soletta in c.a. sp. 7 cm, poggiante su soletta in c.a. sp. 5 cm e vespaio aerato realizzato coniglio sp. 35 cm e soletta in c.a. sp. 5 cm - spessore totale 152 cm
MURATURE	
M1	Parete esterna a cappotto con blocchi in termoisolante, pannello isolante in EPS sp. 10 cm (conduttività termica = 0,033 W/mK), livello in laterzo sp. 8 cm e intonaco esterno sp. 1,5 cm - spessore totale 51,5 cm
M2	Parete esterna su struttura e finiture esterne costituite da pannello isolante in EPS sp. 10 cm (conduttività termica = 0,033 W/mK), livello in laterzo sp. 8 cm e intonaco esterno sp. 1,5 cm - spessore totale 51,5 cm
M3	Tramezzo interno con forati sp. 15 cm e intonaco sp. 1,5 cm - spessore totale 18 cm
M3*	Tramezzo interno con forati sp. 15 cm e intonaco sp. 1,5 cm - spessore totale 18 cm - EI 120
M4	Tramezzo interno con forati sp. 30 cm e intonaco sp. 1,5 cm - spessore totale 33 cm
M5	Parete interna in c.a. con intonaco sp. 1,5 cm - spessore totale 33 cm
INFISSI - PORTE	
PE1	Porta esterna a doppia anta simmetrica dim. 130x240+65 cm in alluminio a taglio termico, con cerniere antir intrusione, serratura di sicurezza con chiavi, mangia in acciaio e maniglia antipanco latero interno, prevennicata nel colore a scelta delle Ferrovie. Per descrizione sogli vedi V4. SOPRALUCE SUPERIORE VETRIATO dim. 130x105 cm in alluminio a taglio termico, prevennicata nel colore a scelta delle Ferrovie con apertura a vasistas verso l'interno dotato di dispositivo ad azionamento manuale. Vetrate isolate termico-acustica di sicurezza, composta da: Vetro interno = 5 mm lastra lucida di mezzo cristallo; Intercapepine = 12 mm - Aria; Vetro esterno = 7 mm stratificato antiodoramento con pnb interno sp. 0,38 mm; INFERRATA ESTERNA: apribile in corrispondenza delle ante e dotata di serratura di sicurezza, fissa davanti al sopralluce; classe di sicurezza antieffrazione RC 4 ai sensi delle norme UNI ENV 1627-1628-1629-1630, realizzata con tendoni in acciaio zincato verniciato f > 8 mm saldati al telaio perimetrale piatto, collegato alle pareti perimetrali in muratura.
PE1.b	Porta esterna a doppia anta simmetrica dim. 130x240+65 cm in alluminio a taglio termico, con cerniere antir intrusione, serratura di sicurezza tipo AREL con chiave bloccata a porta aperta, mangia in acciaio, verniciata nel colore a scelta delle Ferrovie. Per descrizione sogli vedi V4. SOPRALUCE SUPERIORE A PANNELLO OPACO: dim. 130x105 cm in alluminio a taglio termico, prevennicata nel colore a scelta delle Ferrovie con apertura a vasistas verso l'interno dotato di dispositivo ad azionamento manuale. Vetrate isolate termico-acustica di sicurezza, composta da: Vetro interno = 5 mm lastra lucida di mezzo cristallo; Intercapepine = 12 mm - Aria; Vetro esterno = 7 mm stratificato antiodoramento con pnb interno sp. 0,38 mm; INFERRATA ESTERNA: apribile in corrispondenza delle ante e dotata di serratura di sicurezza, fissa davanti al sopralluce; classe di sicurezza antieffrazione RC 4 ai sensi delle norme UNI ENV 1627-1628-1629-1630, realizzata con tendoni in acciaio zincato verniciato f > 8 mm saldati al telaio perimetrale piatto, collegato alle pareti perimetrali in muratura.
PE2	Porta esterna a doppia anta simmetrica dim. 200x240+65 cm in alluminio a taglio termico, con cerniere antir intrusione, serratura di sicurezza con chiavi, mangia in acciaio e maniglia antipanco latero interno, prevennicata nel colore a scelta delle Ferrovie. Per descrizione sogli vedi V4. SOPRALUCE SUPERIORE VETRIATO dim. 200x105 cm in alluminio a taglio termico, prevennicata nel colore a scelta delle Ferrovie con apertura a vasistas verso l'interno dotato di dispositivo ad azionamento manuale. Vetrate isolate termico-acustica di sicurezza, composta da: Vetro interno = 5 mm lastra lucida di mezzo cristallo; Intercapepine = 12 mm - Aria; Vetro esterno = 7 mm stratificato antiodoramento con pnb interno sp. 0,38 mm; INFERRATA ESTERNA: apribile in corrispondenza delle ante e dotata di serratura di sicurezza, fissa davanti al sopralluce; classe di sicurezza antieffrazione RC 4 ai sensi delle norme UNI ENV 1627-1628-1629-1630, realizzata con tendoni in acciaio zincato verniciato f > 8 mm saldati al telaio perimetrale piatto, collegato alle pareti perimetrali in muratura.
PE2.b	Porta esterna a doppia anta simmetrica dim. 200x240+65 cm in alluminio a taglio termico, con cerniere antir intrusione, serratura di sicurezza con chiavi e mangia in acciaio, prevennicata nel colore a scelta delle Ferrovie, con parapetto metallico amovibile ad altezza 100 cm. Per descrizione sogli vedi V4. SOPRALUCE SUPERIORE VETRIATO: dim. 200x105 cm in alluminio a taglio termico, prevennicata nel colore a scelta delle Ferrovie con apertura a vasistas verso l'interno dotato di dispositivo ad azionamento manuale. Vetrate isolate termico-acustica di sicurezza, composta da: Vetro interno = 5 mm lastra lucida di mezzo cristallo; Intercapepine = 12 mm - Aria; Vetro esterno = 7 mm stratificato antiodoramento con pnb interno sp. 0,38 mm; INFERRATA ESTERNA: apribile in corrispondenza delle ante e dotata di serratura di sicurezza, fissa davanti al sopralluce; classe di sicurezza antieffrazione RC 4 ai sensi delle norme UNI ENV 1627-1628-1629-1630, realizzata con tendoni in acciaio zincato verniciato f > 8 mm saldati al telaio perimetrale piatto, collegato alle pareti perimetrali in muratura.
PE3	Porta esterna ad anta singola dim. 90x240+65 cm in alluminio a taglio termico, con cerniere antir intrusione, serratura di sicurezza con chiavi e mangia in acciaio e maniglia antipanco latero interno, prevennicata nel colore a scelta delle Ferrovie. Per descrizione sogli vedi V4. ANTA: Apribile con pannello in lamiera coibentata sp. 4 cm. SOPRALUCE SUPERIORE VETRIATO: dim. 130x105 cm in alluminio a taglio termico, prevennicata nel colore a scelta delle Ferrovie con apertura a vasistas verso l'interno dotato di dispositivo ad azionamento manuale. Vetrate isolate termico-acustica di sicurezza, composta da: Vetro interno = 5 mm lastra lucida di mezzo cristallo; Intercapepine = 12 mm - Aria; Vetro esterno = 7 mm stratificato antiodoramento con pnb interno sp. 0,38 mm; INFERRATA ESTERNA: apribile in corrispondenza delle ante e dotata di serratura di sicurezza, fissa davanti al sopralluce; classe di sicurezza antieffrazione RC 4 ai sensi delle norme UNI ENV 1627-1628-1629-1630, realizzata con tendoni in acciaio zincato verniciato f > 8 mm saldati al telaio perimetrale piatto, collegato alle pareti perimetrali in muratura.
PI1	Porta interna a doppia anta simmetrica dim. 120x210 cm in profili estrusi in lega di alluminio, ante cieche in pannelli sandwich in lamiera e materiale coibente, completa di mangia in acciaio, maniglia antipanco, serratura e chiavi, colore a scelta delle Ferrovie
INFISSI - FINESTRE	
F1	Finestra in alluminio a taglio termico, dim. 110x60 cm, prevennicata apribile a vasistas verso l'interno, dotata di dispositivo ad azionamento manuale. Per descrizione avanzate vedi V4. STRATIGRAFIA SPECCHIATURE VETRATE: Vetro interno = 5 mm lastra lucida di mezzo cristallo; Intercapepine = 12 mm - Aria; Vetro esterno = 7 mm stratificato antiodoramento con pnb interno sp. 0,38 mm; Ug = 1,5 W/m²K g = 50%; INFERRATA ESTERNA: classe di sicurezza antieffrazione RC 4 ai sensi delle norme UNI ENV 1627-1628-1629-1630, realizzata con tendoni in acciaio zincato verniciato f > 8 mm saldati al telaio perimetrale piatto, collegato alle pareti perimetrali in muratura.
F2	Finestra in alluminio a taglio termico, dim. 80x110 cm, prevennicata apribile a vasistas verso l'interno, dotata di dispositivo ad azionamento manuale. Per descrizione avanzate vedi V4. STRATIGRAFIA SPECCHIATURE VETRATE: Vetro interno = 5 mm lastra lucida di mezzo cristallo; Intercapepine = 12 mm - Aria; Vetro esterno = 7 mm stratificato antiodoramento con pnb interno sp. 0,38 mm; Ug = 1,5 W/m²K g = 50%; INFERRATA ESTERNA: classe di sicurezza antieffrazione RC 4 ai sensi delle norme UNI ENV 1627-1628-1629-1630, realizzata con tendoni in acciaio zincato verniciato f > 8 mm saldati al telaio perimetrale piatto, collegato alle pareti perimetrali in muratura.
FINITURA PARETI	
V1	Intonaco liscio fessile per interni sp. 1,5 cm premiscelato tinteggiato con idropittura lavabile, colore RAL 9010
V2	Rivestimento parete in Gres Porcellanato dim. 20x20 cm per h = 220 cm da p.f. e restante parte in intonaco premiscelato tinteggiato con idropittura lavabile, colore RAL 9010
V3	Intonaco civile per esterni sp. 2 cm premiscelato tinteggiato con idropittura a base di resina silossanica tipo Sikens, colore RAL 1014 per fronte edificio
V4	Soglie, davanzali e zoccoli in lastre di pietra locale sp. 3 cm
V5	Pluviale in lamiera d'acciaio zincata - per dimensioni e caratteristiche di dettaglio si rimanda agli elaborati di idraulica
FINITURA SOFFITTI	
S1	Due mani di tinteggiatura con idropittura lavabile a scelta delle Ferrovie previa stuccatura dei giunti
S1*	Intonaco premiscelato, grigliato, per uso in interni, a base di gesso emidratato, verniciato e perite espanso e additivi specifici; classe di reazione al fuoco A1

COMMITTENTE:

RFI
R.F. FERROVIARIA ITALIANA
GRUPPO FERROVIE DELLO STATO ITALIANE

PROGETTAZIONE:

ITALFERR
GRUPPO FERROVIE DELLO STATO ITALIANE

INFRASTRUTTURE FERROVIARIE STRATEGICHE DEFINITE DALLA LEGGE OBIETTIVE N. 443/01 e s.m.i.

CUP: J14D2000010001

U.O. PROGETTAZIONE INTEGRATA NORD

PROGETTO DEFINITIVO

LINEA AV/AC MILANO - VENEZIA
LOTTO FUNZIONALE TRATTA AV/AC VERONA-PADOVA

NODO AV/AC DI VERONA: INGRESSO EST

FA01 - GA01 VERONA PORTA VESCOVO
Sezioni del fabbricato

SCALA: 1:50

Rev.	Descrizione	Redatto	Data	Verificato	Data	Approvato	Data	Autorizzato / Data
A	Emissione Esecutiva	M. Galardi	Dic. 2021	M. Rigo	Dic. 2021	C. Mazzocchi	Dic. 2021	A. Perego Dic. 2021

File: I:\1A\2026\B\F\A01B001A.DWG n. Elab.: