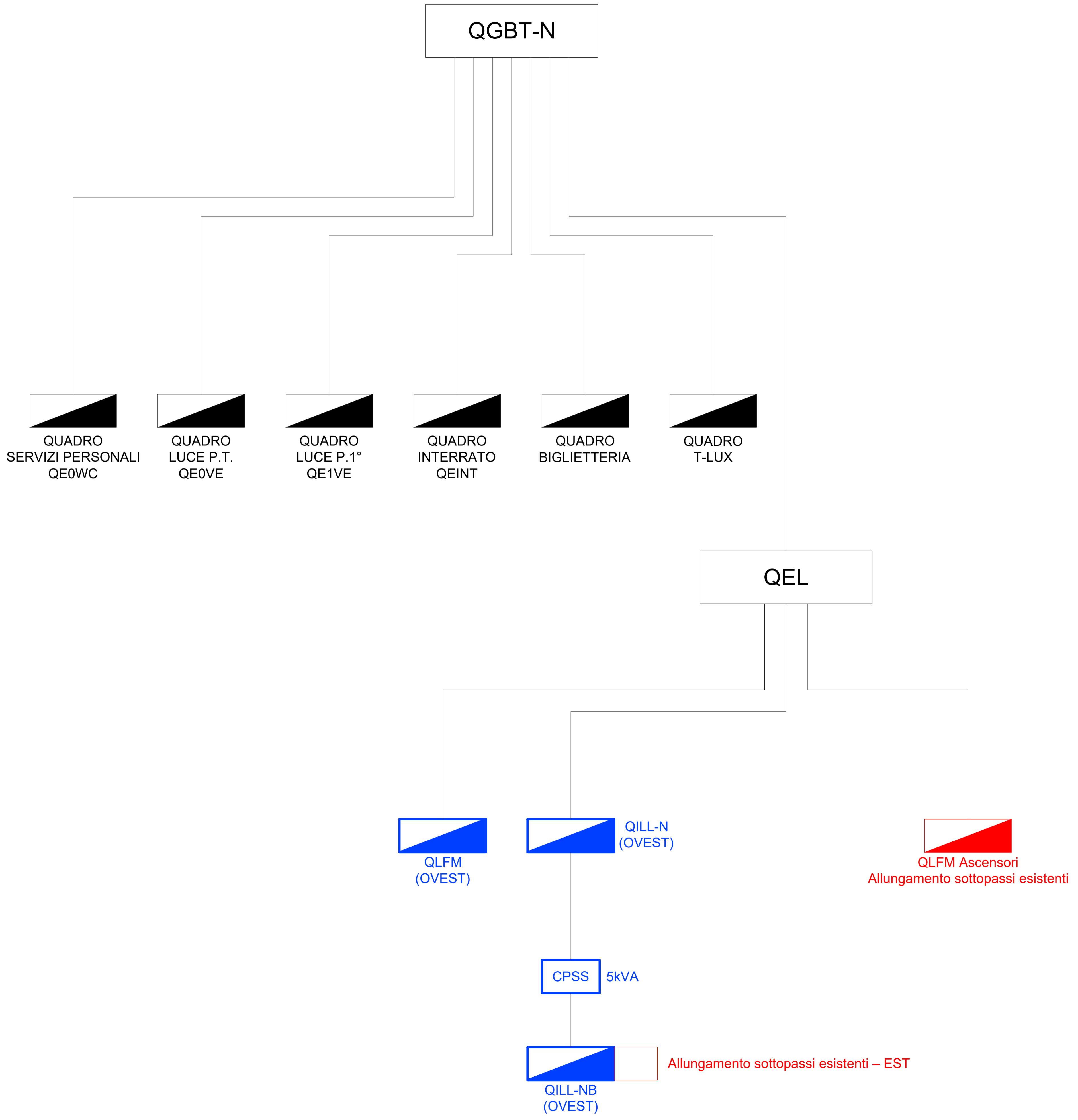


SCHEMA A BLOCCHI IMPIANTI LFM



- NOTE:
- Il nuovo quadro QLFM, che alimenta i nuovi ascensori, prenderà l'alimentazione da un nuovo interruttore da installare sul quadro Q.EL esistente;
 - Il nuovo quadro QILL, che alimenta i nuovi circuiti di illuminazione, prenderà l'alimentazione da un nuovo interruttore da installare sul quadro Q.EL esistente;
 - Il quadro Q.EL dovrà essere ricertificato.

— esistente
 — realizzato in altro progetto
 — nuova realizzazione

COMMITTENTE:

 RETE FERROVIARIA ITALIANA
 GRUPPO FERROVIE DELLO STATO ITALIANE

PROGETTAZIONE:

 GRUPPO FERROVIE DELLO STATO ITALIANE

INFRASTRUTTURE FERROVIARIE STRATEGICHE DEFINITE DALLA
 LEGGE OBIETTIVO N. 443/01 e s.m.i
 CUP: J14D2000010001

U.O. ENERGIA E TRAZIONE ELETTRICA

PROGETTO DEFINITIVO

LINEA AV/AC MILANO - VENEZIA
 LOTTO FUNZIONALE TRATTA AV/AC VERONA-PADOVA
 NODO AV/AC DI VERONA: INGRESSO EST

ENERGIA IMPIANTI LFM
 Schema impianti LFM - Stazione AV Porta Nuova

SCALA :
 -

COMMESSA LOTTO FASE ENTE TIPO DOC. OPERA/DISCIPLINA PROGR. REV.
 IN1A 20 D 18 DX LF03A0 001 A

Revis.	Descrizione	Redatto	Data	Verificato	Data	Approvato	Data	Autorizzato / Data
A	Emissione Esecutiva	L. Giorgini	Dicembre 2021	C. Vacca	Dicembre 2021	C. Mazzocchi	Dicembre 2021	G. Guidi Buffarini Dicembre 2021