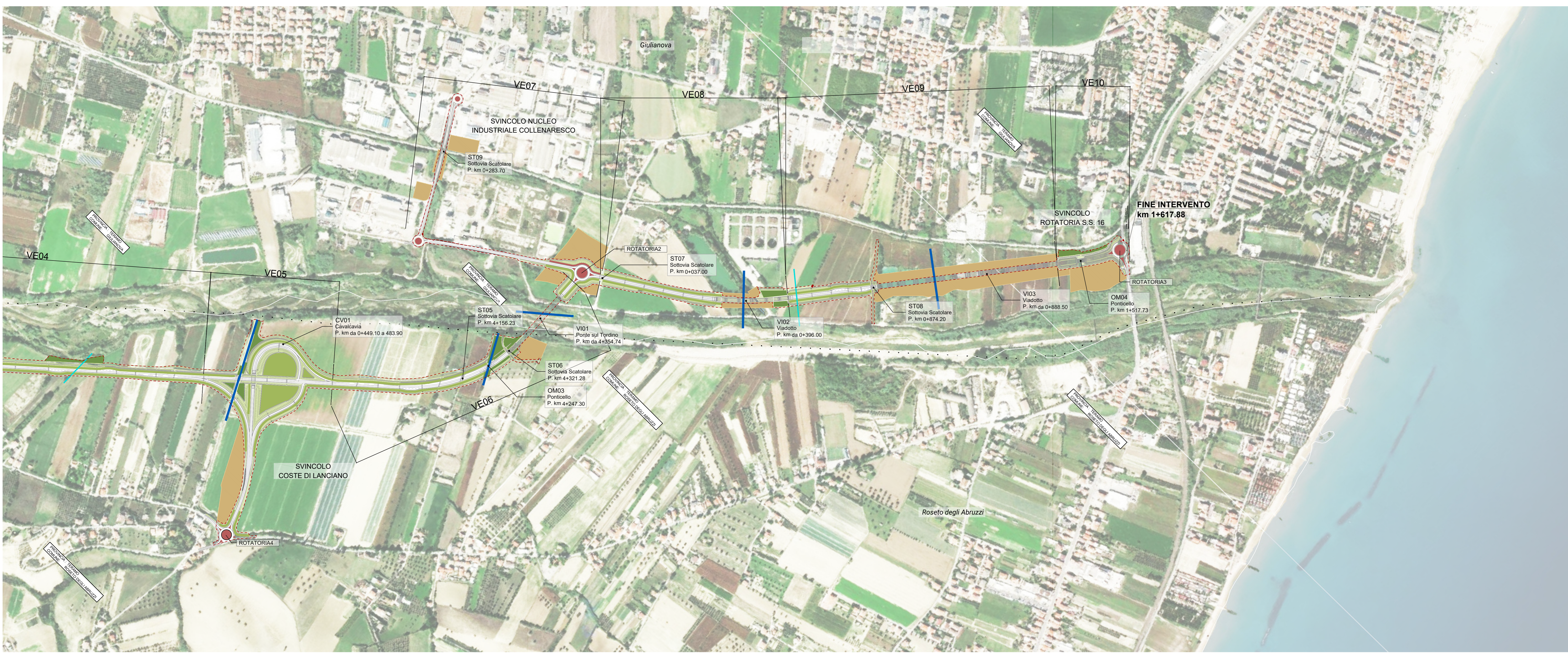
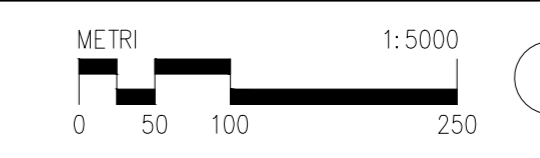


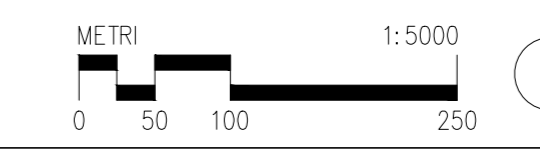
- LEGENDA**
- Limite delle aree oggetto d'intervento
 - Limite comunali
- | INTERVENTI PAESAGGISTICI | FUNZIONE |
|---|--|
| Inerbimenti - (INR) | Inserimento paesaggistico |
| Inerbimenti su scarpate - (NS) | Inserimento paesaggistico e mitigazione delle scarpate |
| Passaggio agricolo - (PA) | Inserimento paesaggistico e riqualifica trama dei campi |
| Passaggio fluviale - (PF) | Inserimento paesaggistico, mitigazione e permeabilità faunistica |
| Passaggio infrastrutturale - (PI) | Inserimento paesaggistico e mitigazione visiva |
| Area di cantiere da ripristinare allo stato ante operam | Mitigazione visiva |
-
- | INTERVENTI AMBIENTALI | FUNZIONE |
|---------------------------------|-------------------------|
| Passaggi faunistici artificiali | Permeabilità faunistica |
| Passaggi faunistici naturali | Permeabilità faunistica |



01 PLANIMETRIA GENERALE INTERVENTI DI INSERIMENTO PAESAGGISTICO E AMBIENTALE T.5000



02 PLANIMETRIA GENERALE INTERVENTI DI INSERIMENTO PAESAGGISTICO E AMBIENTALE T.5000



S.S.80 - "Raccordo di Teramo"
Tratta stradale Teramo mare
Variante alla S.S. 80 dalla A14 (Mosciano S. Angelo) alla
S.S. 16 (Giulianova) - LOTTO IV

PROGETTO DEFINITIVO		cod. AQ-16
PROGETTAZIONE:	PROGETTISTI:	
RIFA	Arch. Andrea Kiper - Ordine Arch. Milano n.13559	Progettista e Direttore Tecnico LAND Italia Srl
AMBERG ENGINEERING	GEOLOGO:	Geol. Roberto Padone Diretore Geol. Ligone n. 163
ETACONS S.p.A.	RESPONSABILE DELL'INTEGRAZIONE DELLE DISCIPLINE SPECIALISTICHE:	Ing. Alessandro Alotta Diretore Ingg. Genova n.79554
cdB INGENIERI ASSOCIATI	COORDINATORE DELLA SICUREZZA:	Arch. Giorgio Izzo Diretore Arch. Roma n.645
LAND	VISTO: IL RESPONSABILE DEL PROCEDIMENTO	Ing. CLAUDIO BUZZI

RELAZIONE PAESAGGISTICA
Planimetria generale interventi di inserimento paesaggistico e ambientale

CODICE PROGETTO	NOME FILE	REVISIONE	SCALA:
PROGETTO	T001A01AMBPL01_B		
01A000116	0122	B	1:5000
C			
B	A seguito istruttoria ANAS Luglio 2022	Luglio 2022	LAND Italia S. Wertz A. Kiper
A	EMISSIONE	Aprile 2022	LAND Italia S. Wertz A. Kiper
REV.	DESCRIZIONE	DATA	REDATTO VERIFICATO APPROVATO