



LEGENDA

AREE NATURA2000
 Aree SIC e/o ZPS

Sanas
 GRUPPO FS ITALIANE
 Direzione Progettazione e Realizzazione Lavori

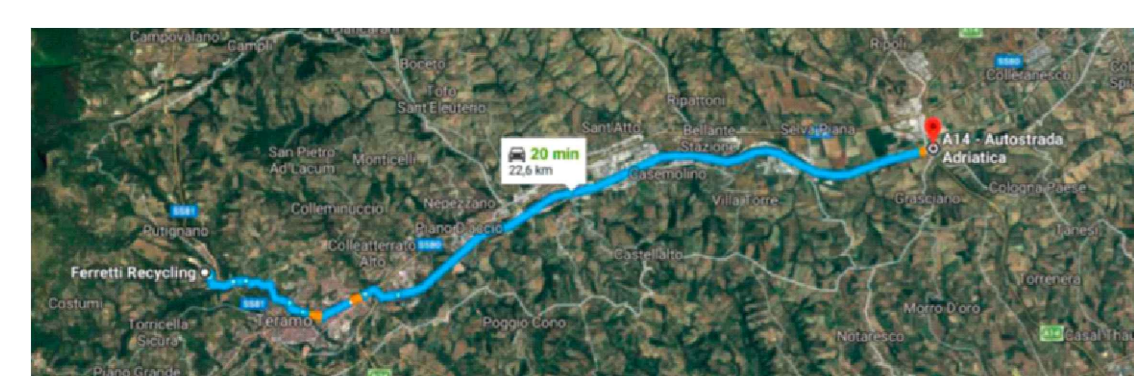
S.S.80 - "Raccordo di Teramo"
 Tratta stradale Teramo mare
 Variante alla S.S. 80 dalla A14 (Mosciano S. Angelo) alla
 S.S. 16 (Giulianova) - LOTTO IV

PROGETTO DEFINITIVO cod. AQ-16

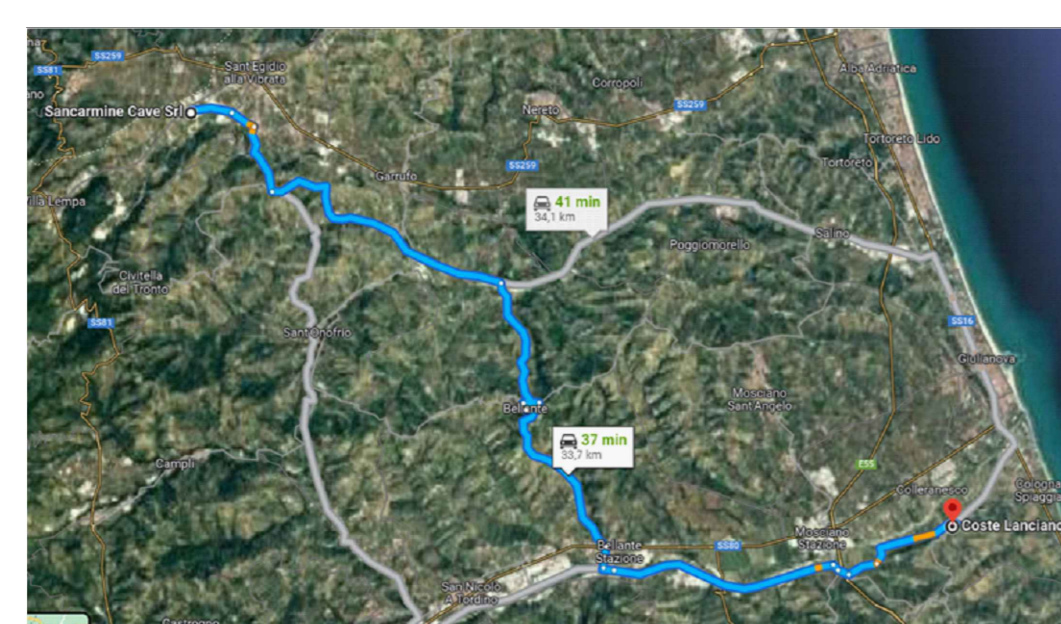
PROGETTAZIONE:	
PROGETTISTI:	Arch. Andrea Giori - Ordine Arch. Milano n.12359 Progettista e Direttore Tecnico LAND Italia Srl
GEOLOGO:	Geol. Roberto Pedone Ordine Geol. Liguria n. 183
RESPONSABILE DELL'INTEGRAZIONE DELLE DISCIPLINE SPECIALISTICHE:	Ing. Alessandro Alotta Ordine Ingg. Genova n.79954
COORDINATORE DELLA SICUREZZA:	Arch. Giorgio Sella Ordine Arch. Lazio n.645
VISTO: IL RESPONSABILE DEL PROCEDIMENTO	Ing. CLAUDIO BUCCI

STUDIO DI IMPATTO AMBIENTALE
 INQUADRAMENTO PROGETTUALE
 Corografia ubicazione cave e deposito, impianti di recupero e discariche

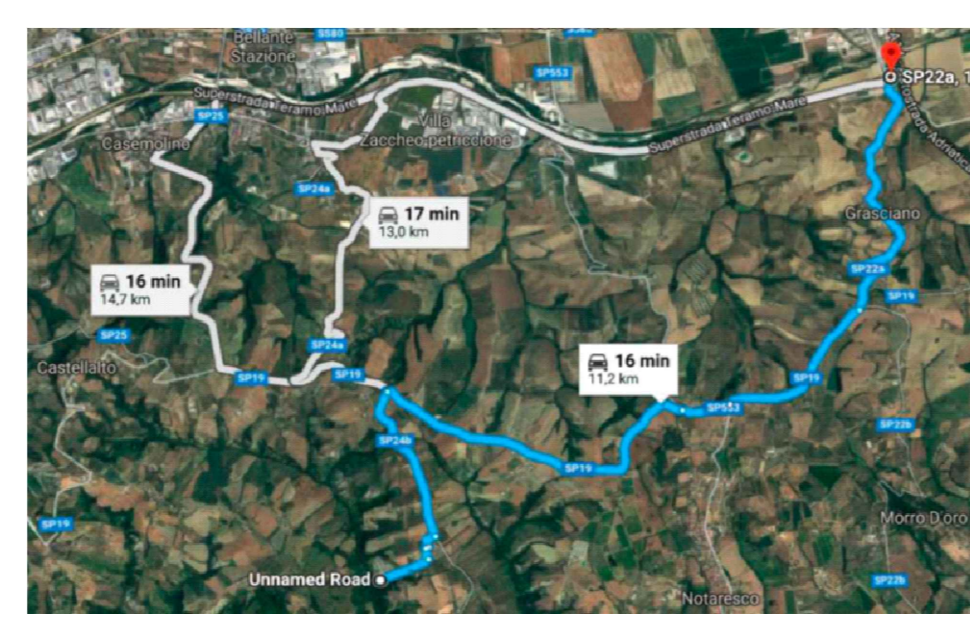
CODICE PROGETTO	LIV. PROG. ANNO	NOME FILE	REVISIONE	SCALA:
00000016	022	T00IA30AMBDD01_A	A	1:10.000
C				
B				
A	EMISSIONE	Luglio 2022	LAND Italia	S. Morio
REV.	DESCRIZIONE	DATA	REDATTO	VERIFICATO
				APPROVATO



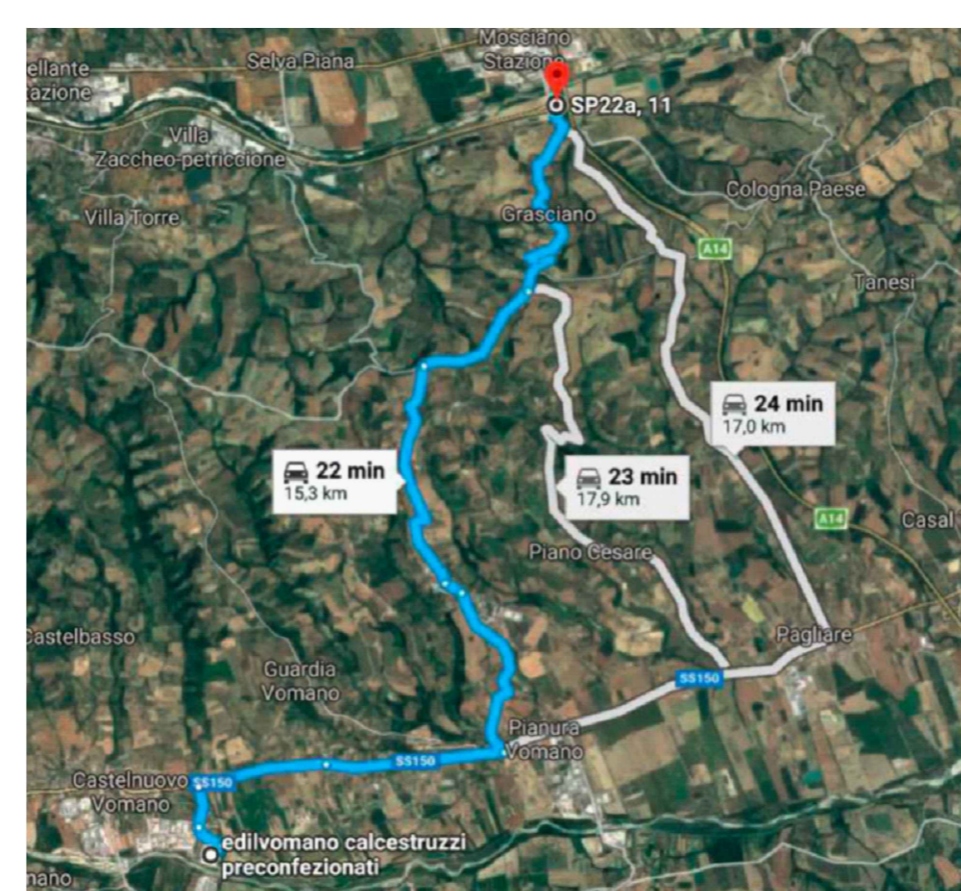
Tipologia del sito	Cava di ghiaia
Ditta	Cave Canem srl (Gruppo Ferretti)
Localizzazione Impianto	Località "Oravigliano" - Comune di Teramo
Distanza dal sito di progetto	Circa 25 km
Prodotti forniti	Inerte di varia pezzatura



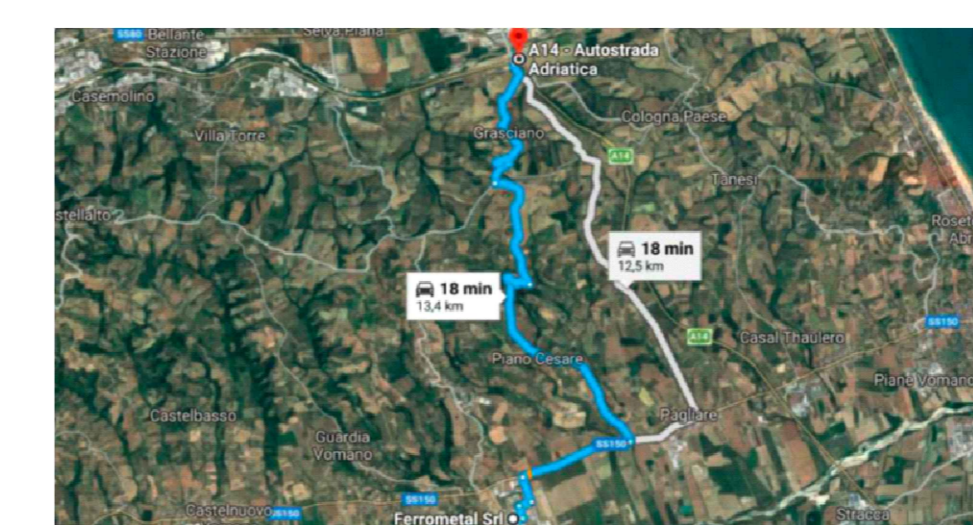
Tipologia del sito	Cava di inerti
Ditta	San Carmine cave s.r.l.
Localizzazione Impianto	Via Metella - Sant'Egidio alla Vibrata (TE)
Distanza dal sito di progetto	Circa 33,7 km
Prodotti forniti	Inerte di varia pezzatura, aggregati riciclati



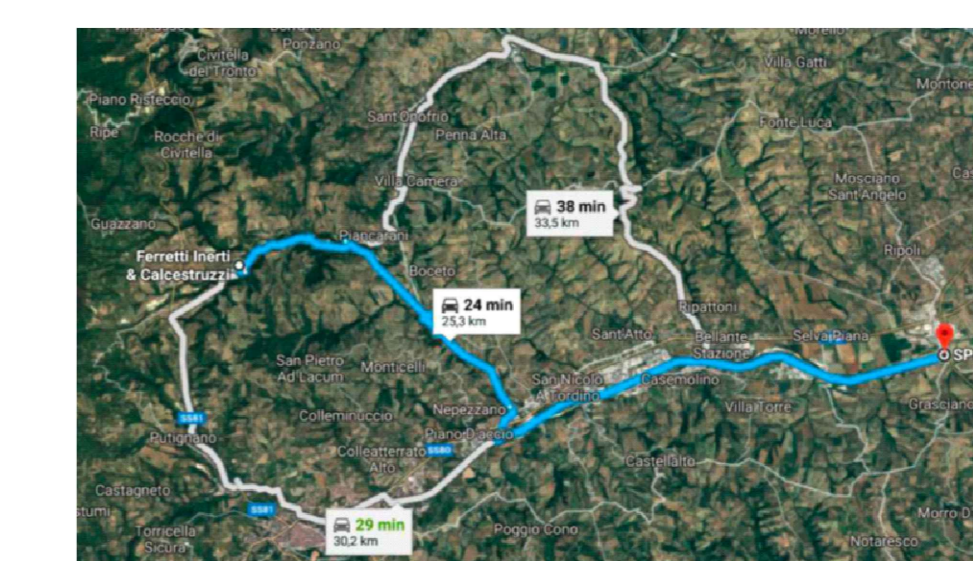
Tipologia del sito	Cava di inerti
Ditta	Italer di Nino Scipione s.r.l.
Localizzazione Impianto	Contrada Mulano - Castelalto (TE)
Distanza dal sito di progetto	Circa 12 km
Prodotti forniti	Inerte di varia pezzatura



Tipologia del sito	Cava di inerti
Ditta	Edil Vomano s.a.s.
Localizzazione Impianto	Località Villa Parente - Notaresco (TE)
Distanza dal sito di progetto	Circa 16 km
Prodotti forniti	Inerte di varia pezzatura



Tipologia del sito	Area di conferimento
Ditta	Ferrometal srl
Localizzazione Impianto	Zona Industriale snc - Notaresco (TE)
Distanza dal sito di progetto	Circa 13 km
Materiali da smaltire	Ferro e acciaio (CER 170405) Materie plastiche (CER 170302) Cemento (CER 170101) Rifiuti da demolizione (CER 170904)



Tipologia del sito	Area di conferimento
Ditta	Cave Canem srl (Gruppo Ferretti)
Localizzazione Impianto	Località "San Pietro (Campovalano)" - Comune di Campi (TE)
Distanza dal sito di progetto	Circa 28 km
Materiali da smaltire	Terre e rocce da scavo (CER 170904)