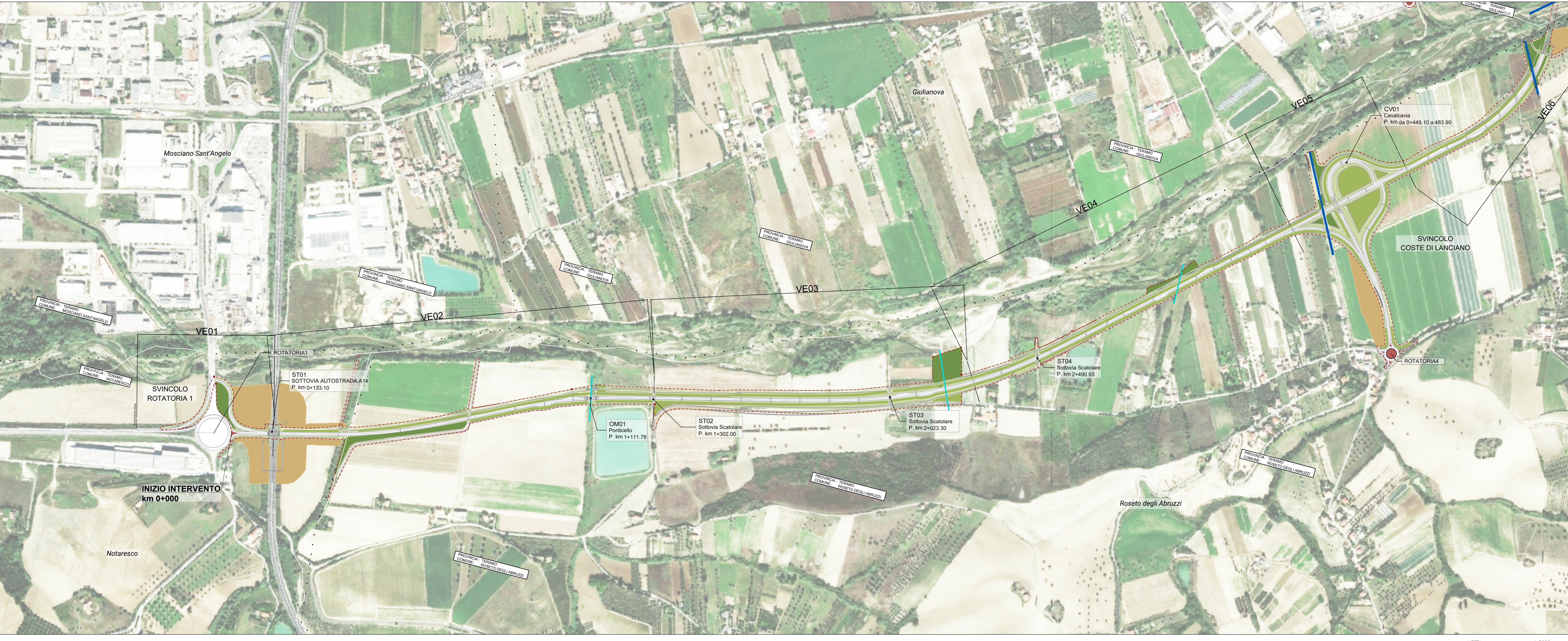
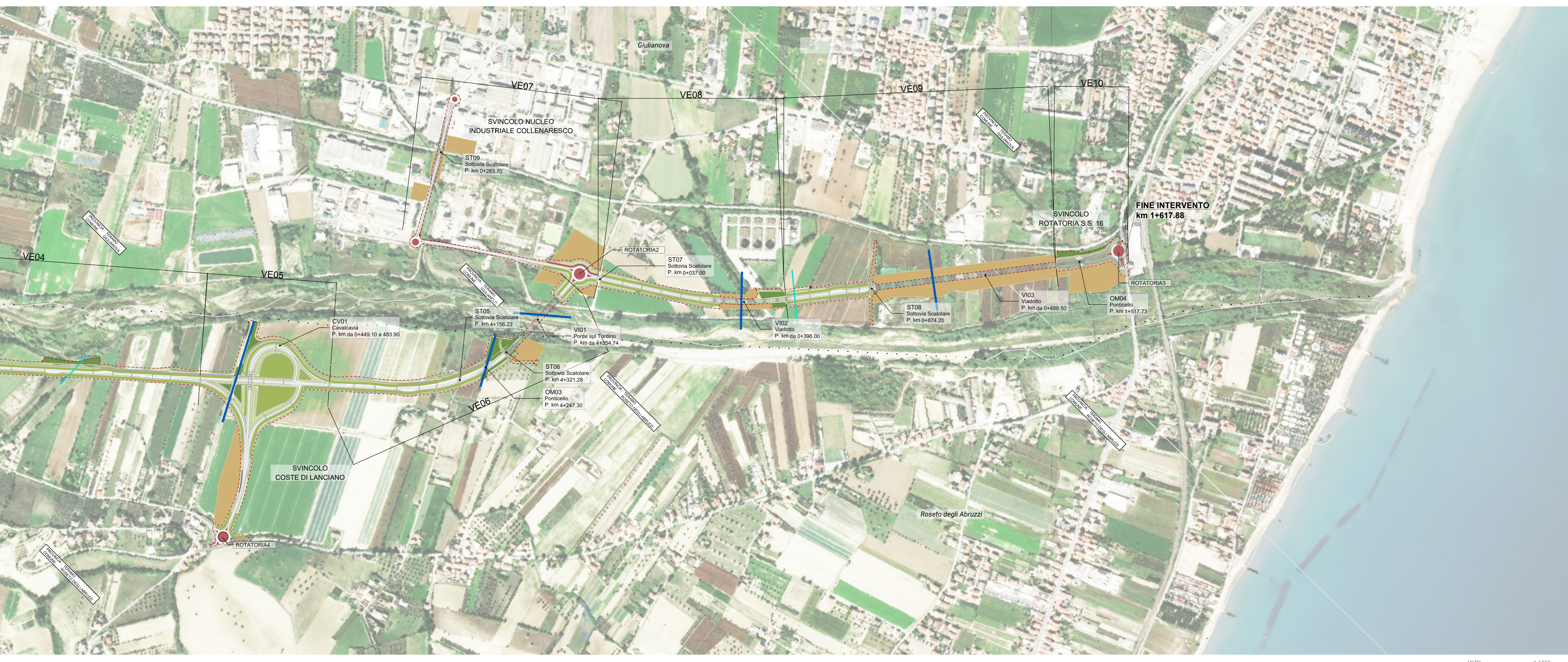
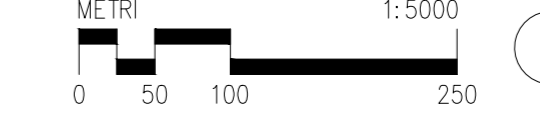


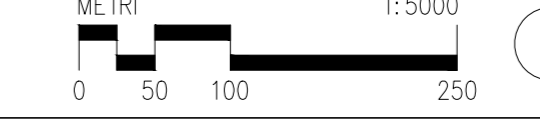
- LEGENDA**
- Limite delle aree oggetto di intervento
 - Limite comunali
- | INTERVENTI PAESAGGISTICI | FUNZIONE |
|---|--|
| Inerbimenti - (INR) | Inserimento paesaggistico |
| Inerbimenti su scarpate - (NS) | Inserimento paesaggistico e mitigazione delle scarpate |
| Passaggio agricolo - (PA) | Inserimento paesaggistico e fruizione traina dai campi |
| Passaggio fluviale - (PF) | Inserimento paesaggistico, mitigazione e permeabilità faunistica |
| Passaggio infrastrutturale - (PI) | Inserimento paesaggistico, mitigazione viaria |
| Area di cantiere da ripristinare allo stato ante operam | Mitigazione viaria |
- | INTERVENTI AMBIENTALI | FUNZIONE |
|---------------------------------|-------------------------|
| Passaggi faunistici artificiali | Permeabilità faunistica |
| Passaggi faunistici naturali | Permeabilità faunistica |



01 PLANIMETRIA GENERALE INTERVENTI DI INSERIMENTO PAESAGGISTICO E AMBIENTALE T.5000



02 PLANIMETRIA GENERALE INTERVENTI DI INSERIMENTO PAESAGGISTICO E AMBIENTALE T.5000



Sanas
GRUPPO FS ITALIANE
Direzione Progettazione e Realizzazione Lavori

S.S.80 - "Raccordo di Teramo"
Tratta stradale Teramo mare
Variante alla S.S. 80 dalla A14 (Mosciano S. Angelo) alla
S.S. 16 (Giulianova) - LOTTO IV

PROGETTO DEFINITIVO		cod. AQ-16
PROGETTAZIONE:	PROGETTISTI:	
RIA	Arch. Andrea Kiper - Ordine Arch. Milano n.13359 Progettista e Direttore Tecnico LAND Italia Srl	
AMBERG ENGINEERING	GEOLOGO:	
ETACONS S.p.A.	Geol. Roberto Pedone Diretore Geol. Liguria n. 163	
INGENIERI ASSOCIATI	RESPONSABILE DELL'INTEGRAZIONE DELLE DISCIPLINE SPECIALISTICHE:	
LAND	Ing. Alessandro Alotta Diretore Ingg. Genova n.79554	
	COORDINATORE DELLA SICUREZZA:	
	Arch. Giorgio Izzo Diretore Arch. Roma n.645	
	VISTO: IL RESPONSABILE DEL PROCEDIMENTO	
	Ing. CLAUDIO BUZZI	

STUDIO DI IMPATTO AMBIENTALE
INQUADRAMENTO PROGETTUALE
Planimetria generale interventi di inserimento paesaggistico e ambientale

CODICE PROGETTO	LV. PROG. ANNO	NOME FILE	REVISIONE	SCALA:
01A000116	0 22	T001A30AMBPL03_B	B	1:5000
C				
B	A seguito istruttoria ANAS Luglio 2022	Luglio 2022	LAND Italia	S. Meris
A	EMISSIONE	Aprile 2022	LAND Italia	S. Meris
REV.	DESCRIZIONE	DATA	REDATTO	VERIFICATO
				APPROVATO