

CANTIERE LOGISTICO 1
VISTA AEREA



- Il Cantiere Logistico 1 ospiterà le seguenti funzioni:**
- Installazioni per foggio, il vito e assistenziali per le maestranze
 - Infermeria
 - Spogliatoi e servizi igienici
 - Refettori
 - Dormitori
 - Baraccamenti operativi e di direzione
 - Guardiamia
 - Ufficio-Magazzino
 - Parcheggi autoveicoli
 - Deposito carburanti
 - Deposito manufatti
 - Deposito attrezzature
 - Piazzole di lavaggio mezzi di cantiere
 - Griglie di raccolta
 - Dissolutori
 - Vasca di decantazione fanghi
 - Vasca di stoccaggio per disidratazione dei fanghi addensati
 - Deposito acque di depurazione post decantazione fanghi per aggiustamento del PH.
 - Deposito sabbie
 - Deposito oli
 - Aree e attrezzature di lavoro
 - Aree di stoccaggio (8.100 mq)
 - Area di carico e scarico (2.250 mq)

UTILIZZO DELL'AREA
L'area verrà impiegata per la costruzione dello svincolo Coste di Lanciano, per il collegamento alla Rotatoria 4, facendo anche da supporto logistico per tutte le maestranze impegnate nella realizzazione di tutte le altre opere previste per la realizzazione dell'intera strada.

POSIZIONE E STATO ATTUALE DELL'AREA
L'area si trova nel comune di Roseto degli Abruzzi (TE), nei pressi della Rotatoria 4 in corrispondenza della Strada Comunale Coste Lanciano; la superficie a disposizione è di 22.263 mq su un'area a destinazione agricola. Nelle viste e planimetrie incluse nella presente tavola si riportano alcune indicazioni di carattere viabilistico ed organizzativo dell'area logistica del cantiere.

VIABILITA' DI ACCESSO
L'area di cantiere è dotata di un accesso da realizzare in coincidenza con la viabilità esistente (realizzare un tratto di raccordo tra la quota della strada S.P. 20 e il campo base da realizzare).

PREPARAZIONE AREA DI CANTIERE
Preventivamente all'attivazione del cantiere si dovrà provvedere alle seguenti operazioni principali:

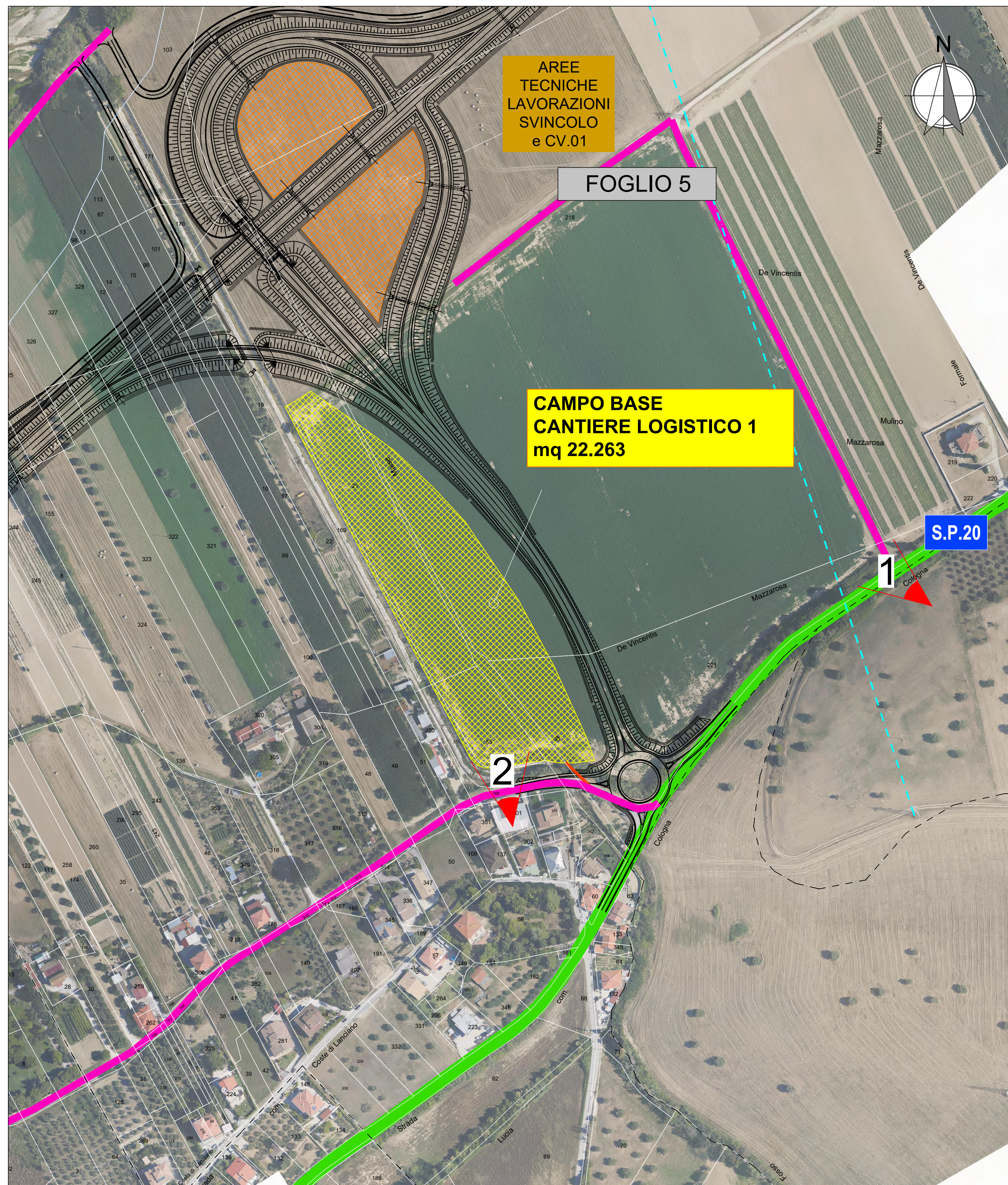
- rimozione della vegetazione infestante presente; il terreno vegetale verrà accantonato all'interno di un'apposita area di stoccaggio;
- scollo, livellamento e realizzazione di un sottofondo in misto cementato;
- realizzazione di canali per lo scolo delle acque e dei pozzi;
- preparazione delle piatte su cui verranno installati gli impianti di cantiere;
- installazione dei sottoservizi necessari;
- rimozione di eventuali materiali di rifiuto presenti;
- installazione di recinzioni e cancelli d'ingresso.

RECINZIONE PERIMETRALE
La recinzione del perimetro dell'area è prevista con rete elettrosaldata zincata posizionata su basamenti in cemento e sovrapposte rete avarca a maglia invisibile in PVC; altezza totale minima 200 cm.

RECUPERO PAESAGGISTICO DELLE AREE DI CANTIERE
Al termine del ciclo operativo del cantiere, si provvederà alla sistemazione finale dell'area. In particolare si prevede di restituire le superfici agli usi originari mediante la demolizione dei piazzali e delle superfici bracciate, la rimozione degli impianti di smaltimento e trattamento delle acque fino alla quota di terreno indisturbata che sarà segnalata da reti di tessuto non tessuto.

La superficie liberata verrà bonificata, livellata e ripiantata.
Tale lavorazione profonda, che non provoca il rivoltamento degli orizzonti del suolo, sarà realizzata con lo scopo di rompere la soletta di lavorazione, favorire l'approfondimento dell'apparato radicale, agevolare il drenaggio, implementare l'aerazione ed accrescere la capacità di ritenzione idrica del suolo.
La base così preparata precederà il ricambio del terreno vegetale accumulato e stoccato prima della sistemazione del cantiere. A questo punto il campo sarà pronto per un primo ciclo di lavorazione agraria di preparazione alla semina, con successiva semina di prato ruvido per migliorare ed arricchire le caratteristiche del terreno.

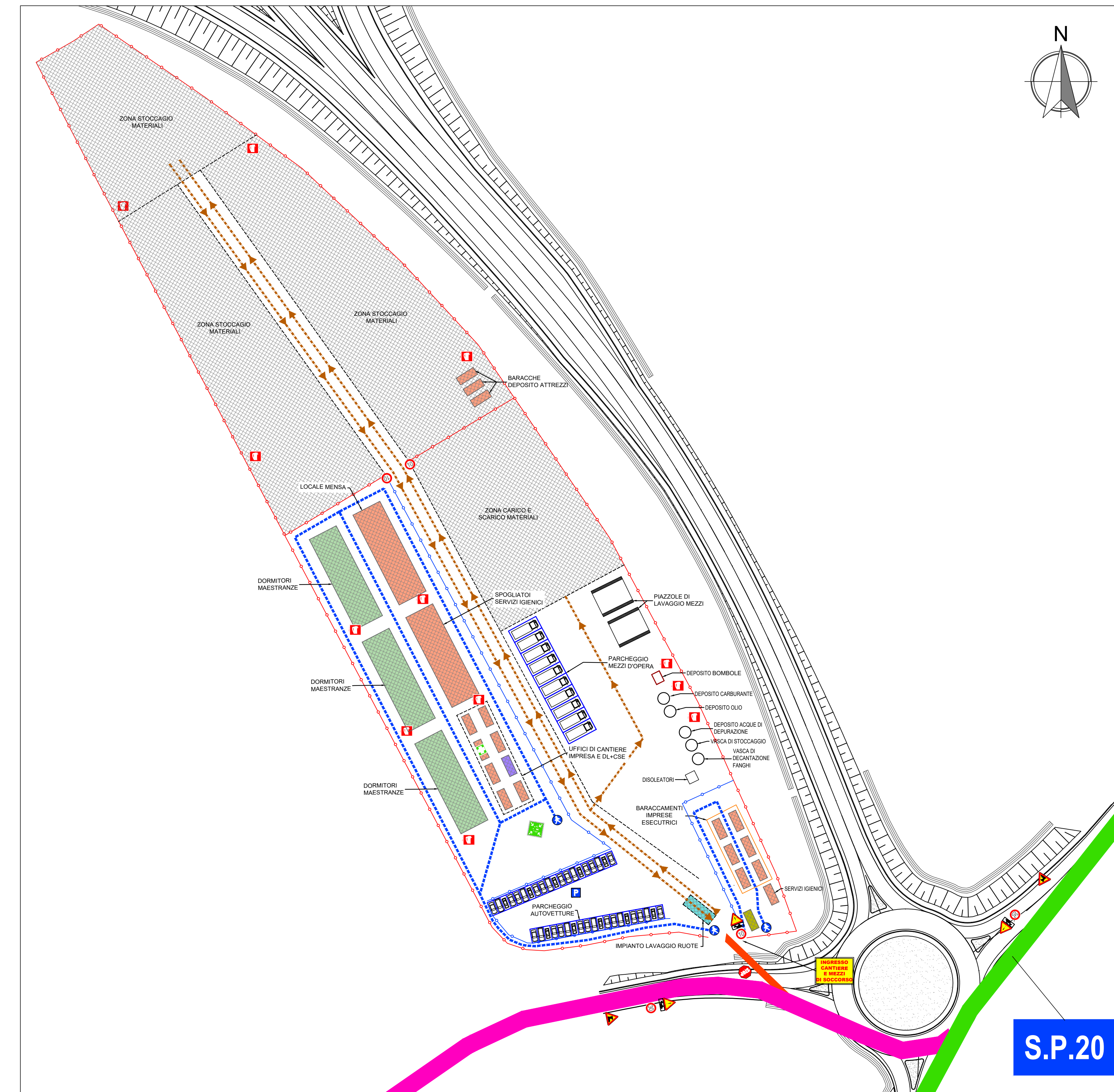
SCHEDA CANTIERE LOGISTICO 1
CAMPO BASE - Scala 1: 2000



INQUADRAMENTO FOTOGRAFICO

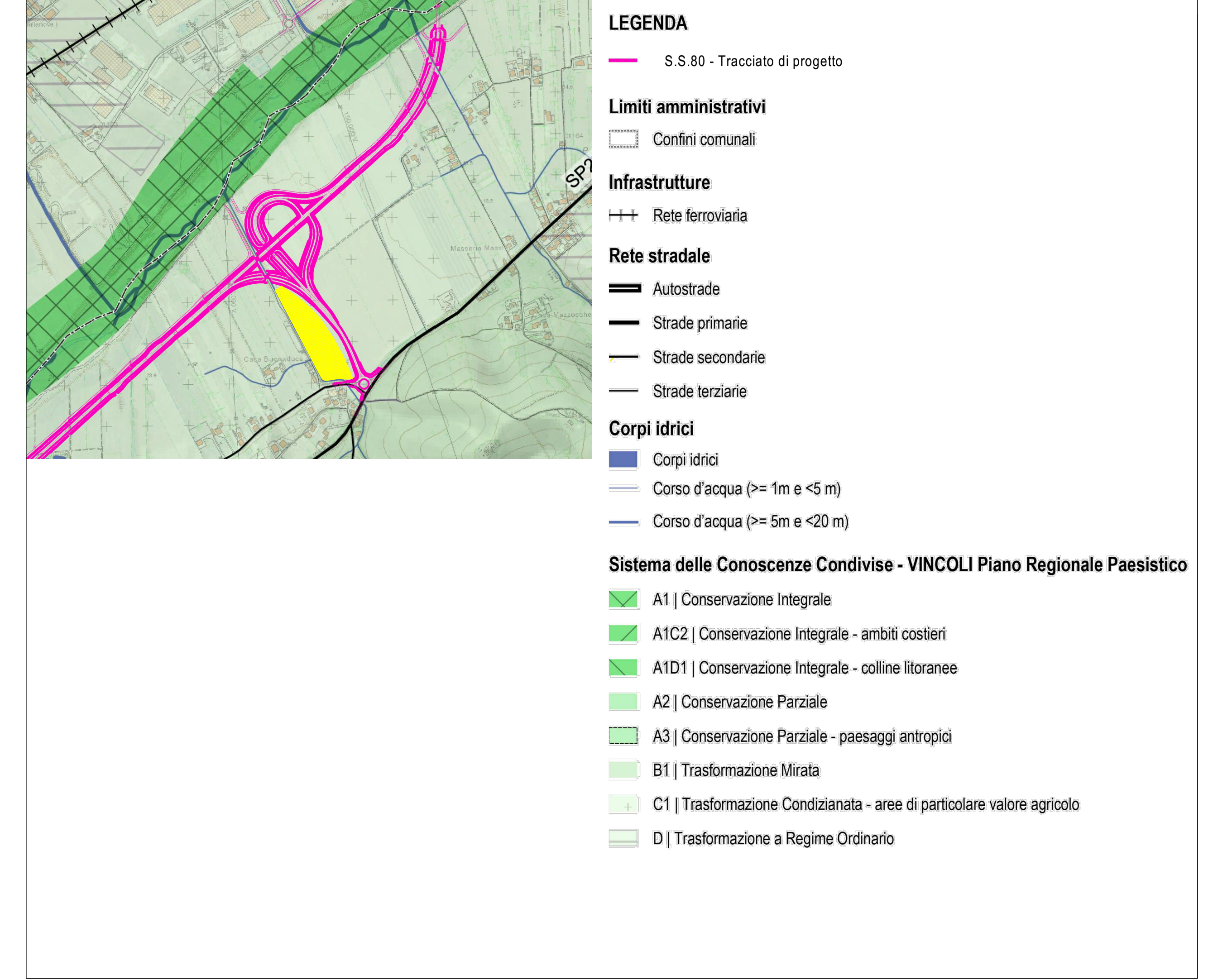


SCHEDA CANTIERE LOGISTICO 1
CAMPO BASE - Scala 1: 750

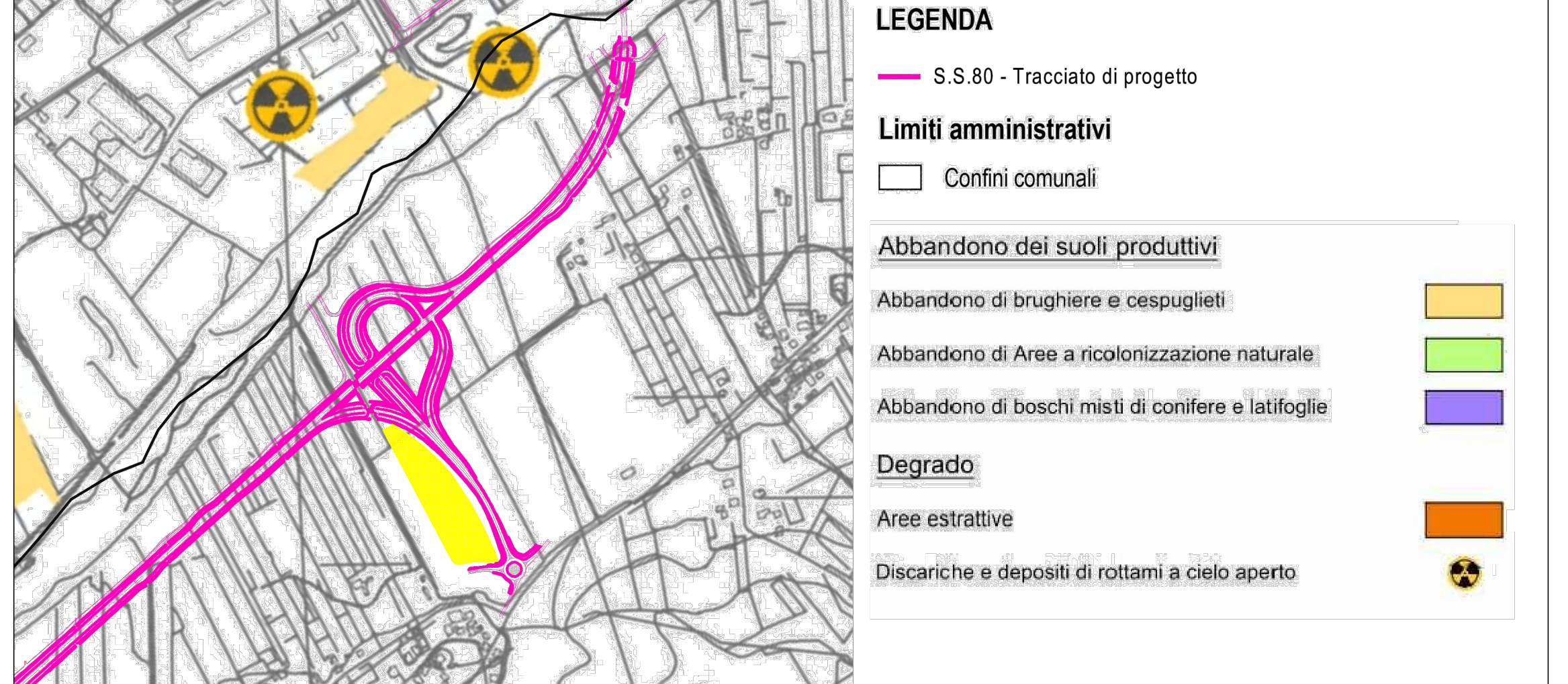


LEGENDA	
	VIABILITA' PRIMARIA ESISTENTE (STATALI E PROVINCIALI)
	STRADE SECONDARIE AD USO PROMISCUO
	VIABILITA' DI CANTIERE DA REALIZZARE
	LINEA FERROVIARIA
	CANTIERE LOGISTICO
	AREE TECNICHE LAVORAZIONI
	AREE DI CANTIERE OGGETTO DI INTERVENTO
	LINEE ELETTRICHE AEREE
	RECINZIONE BASSA PER DELIMITAZIONE PERCORSO PEDONALE
	VIABILITA' IN INGRESSO
	VIABILITA' IN USCITA
	PERCORSO PEDONALE
	RECINZIONE TIPO ORSGRILL
	ESTINTORE
	LOCALE INFERMERIA
	PUNTO DI RACCOLTA
	IMPIANTO LAVAGGIO RUOTE
	BARACCAMENTI DI CANTIERE
	WC CHIMICI
	GUARDIANIA
	DORMITORI MAESTRANZE
	CONO VISIVO PER INQUADRAMENTO FOTOGRAFICO

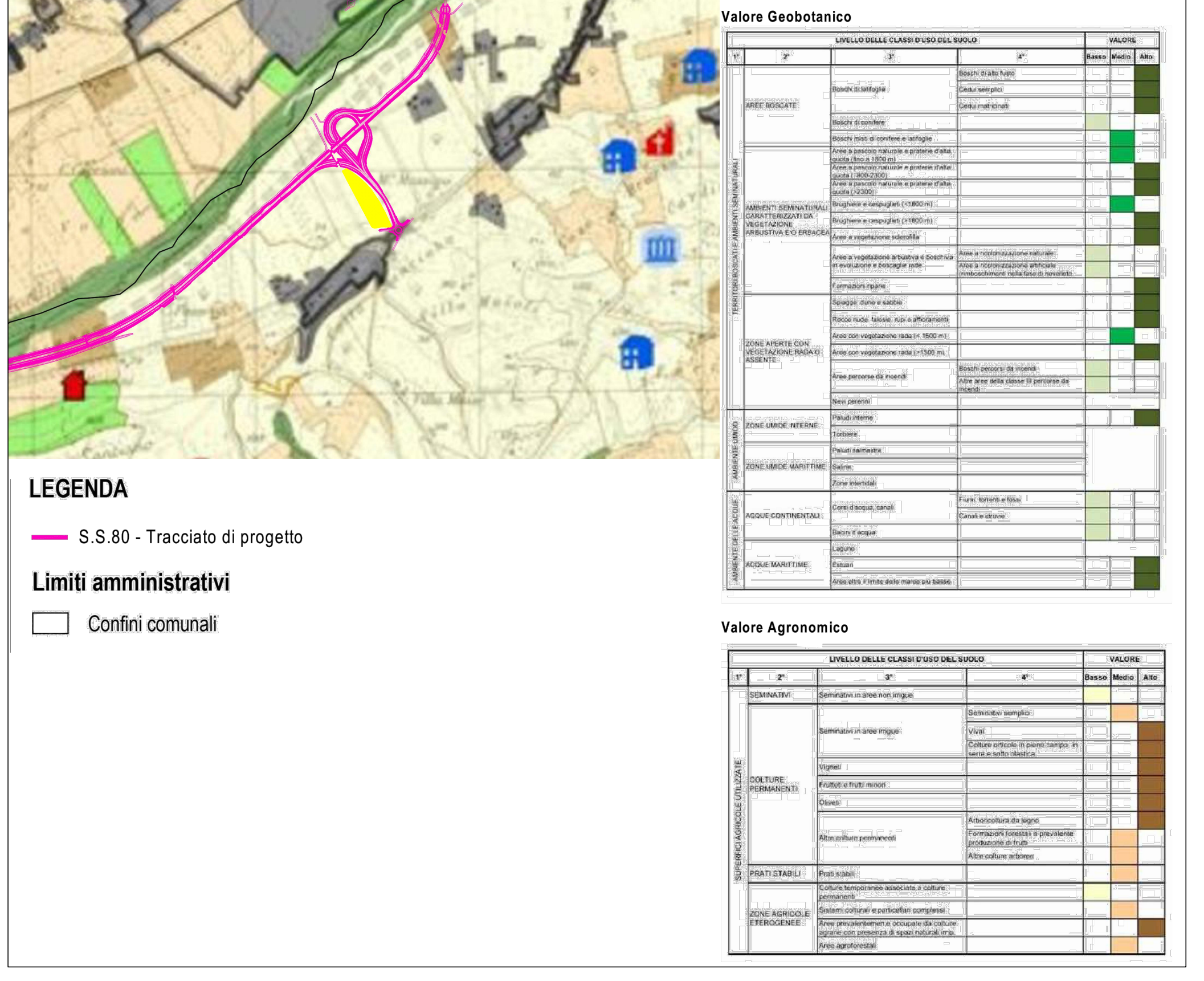
VINCOLI PIANO PAESAGGISTICO REGIONALE
Scala 1:10000



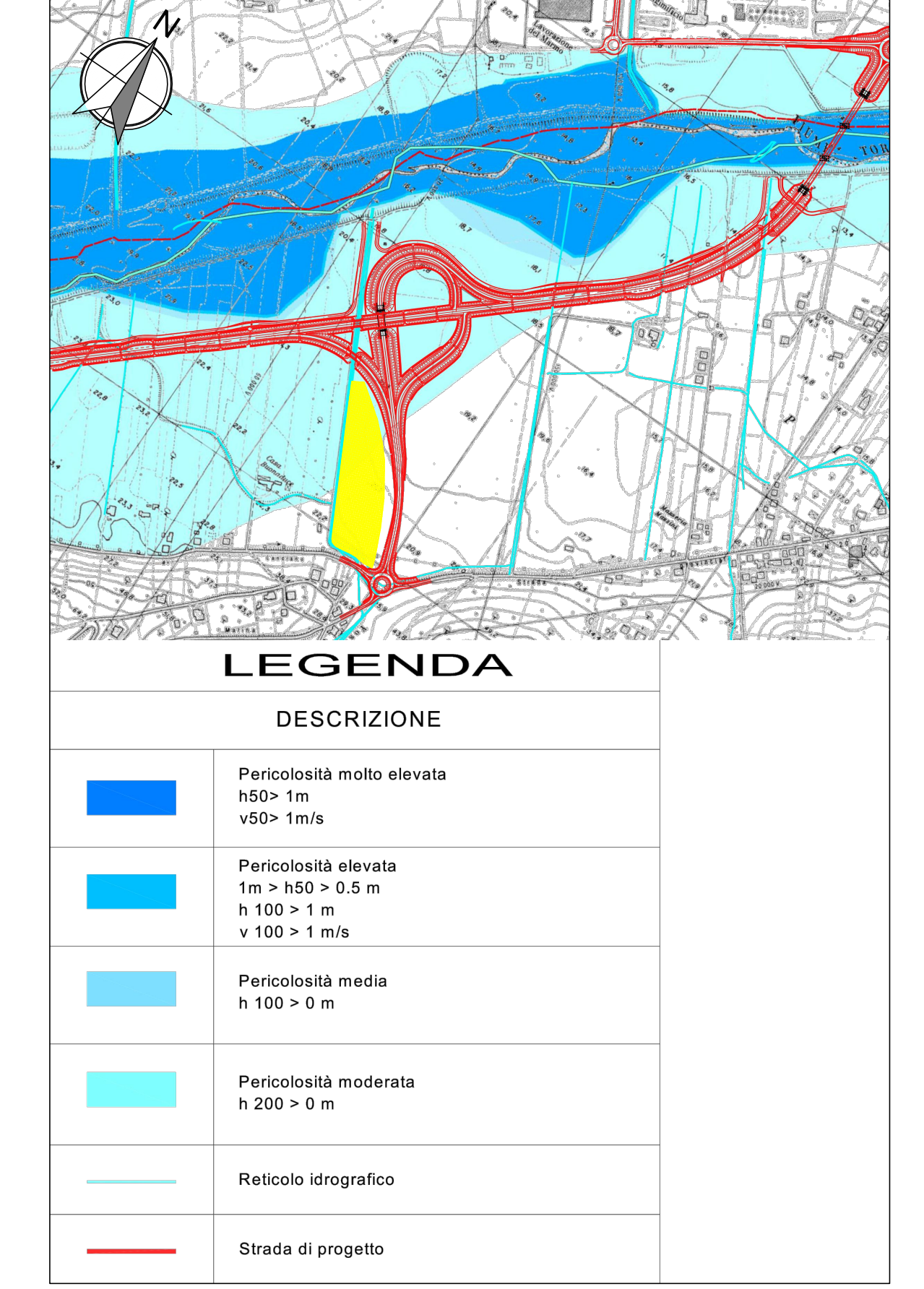
CARTA DEI LUOGHI E DEL PAESAGGIO PPR
Carta del degrado e dell' abbandono
Scala 1:10000



VINCOLI PIANO PAESISTICO VIGENTE
Scala 1:20000



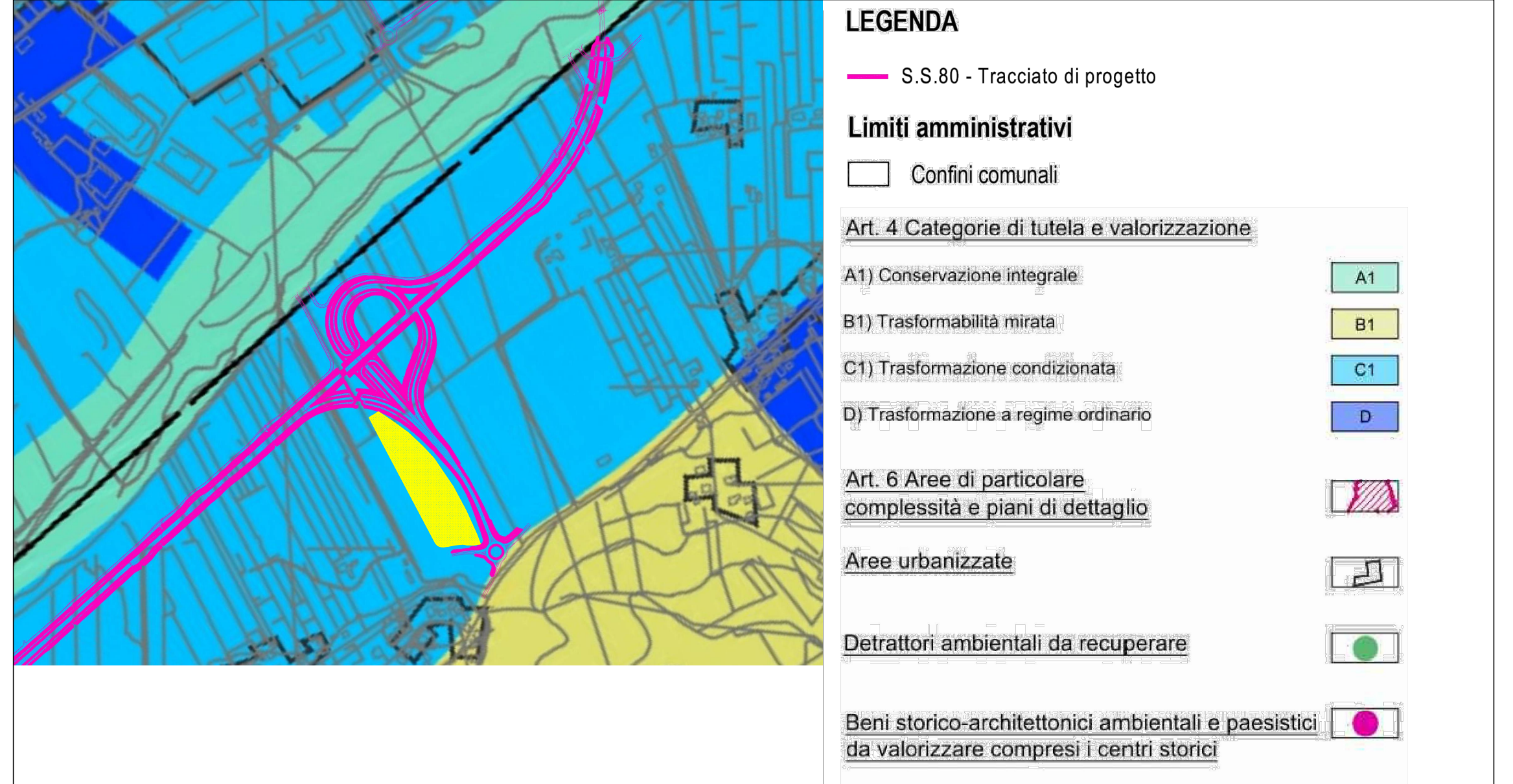
IDROLOGIA E IDRAULICA
Scala 1:10000



SISTEMA DELLE CONOSCENZE CONDIVISE - VINCOLI PIANO REGIONALE PAESISTICO

- A1 | Conservazione Integrale
- A1C2 | Conservazione Integrale - ambiti costieri
- A1D1 | Conservazione Integrale - colline litoranee
- A2 | Conservazione Parziale
- A3 | Conservazione Parziale - paesaggi antropici
- B1 | Trasformazione Mirata
- C1 | Trasformazione Condizionata - aree di particolare valore agricolo
- D | Trasformazione a Regime Ordinario

VINCOLI PIANO PAESISTICO VIGENTE
Scala 1:10000



Sanas GRUPPO FS ITALIANE
Direzione Progettazione e Realizzazione Lavori

S.S.80 - "Raccordo di Teramo"
Tratta stradale Teramo mare
Variante alla S.S. 80 dalla A14 (Mosciano S. Angelo) alla S.S. 16 (Giulianova) - LOTTO IV

PROGETTO DEFINITIVO COD. AQ-16

PROGETTAZIONE:	PROGETTISTA: Arch. Andrea Vigor - Ordine Arch. Milano n. 2339 Progettista e Direttore Tecnico LAND Italia Srl
ELABORAZIONE:	GEOLOGO: Geol. Roberto Padone Ordine Geol. Liguria n. 183
ELABORAZIONE:	RESPONSABILE DELL'INTERPRETAZIONE DELLE DISCIPLINE SPECIALISTICHE: Ing. Alessandro Abate Ordine Ingg. Genova n. 29364
ELABORAZIONE:	COORDINATORE DELLA SICUREZZA: Arch. Giorgio Riva Ordine Arch. Pavia n. 645
ELABORAZIONE:	VISTO: IL RESPONSABILE DEL PROCEDIMENTO Ing. CLAUDIO BUCCI

STUDIO DI IMPATTO AMBIENTALE
INQUADRAMENTO PROGETTUALE
Schede aree di cantiere - TAV. 1

CODICE PROGETTO	NUM. FILE	REVISIONE	SCALA
PROGETTO	LAN. PROJ. ANNO	TOO-A30AMBSC01_LA	
ELABORAZIONE	ELAB.	TOO-A30AMBSC01	
C			
B			
A	EMISSIONE	Luglio 2022	LAND Italia
REV.	DESCRIZIONE	DATA	REDATTO VERIFICATO APPROVATO