

CANTIERE LOGISTICO 4
VISTA AEREA



Il Cantiere Logistico 4 ospiterà le seguenti funzioni:

- Installazioni per l'alloggio, il vitto e assistenziali per le maestranze
 - Infermeria
 - Spogliatoi e servizi igienici
 - Refettori
- Baraccamenti operativi e di direzione
 - Guardiana
 - Uffici-Magazzino
 - Parcheggi autoveature
- WC chimici
- Aree e attrezzature di lavoro
- Aree di stoccaggio (419 mq)
- Area di carico e scarico (242 mq)

UTILIZZO DELL'AREA

L'area verrà impiegata per la costruzione del sottopasso ferroviario ST.09, facendo da supporto logistico per tutte le maestranze impegnate anche nella realizzazione della viabilità di raccordo con la Rotatoria 2.

POSIZIONE E STATO ATTUALE DELL'AREA

L'area si trova nella zona industriale di Coltenaresco ed è divisa in due zone operative; la superficie a disposizione è rispettivamente di 4.161 mq e 2.116 mq ed è situata su un'area a destinazione produttiva. Nelle viste e planimetrie incluse nella presente tavola si riportano alcune indicazioni di carattere viabilistico ed organizzativo dell'area logistica del cantiere.

VIABILITA' DI ACCESSO

L'area di cantiere è accessibile dalla viabilità esistente.

PREPARAZIONE AREA DI CANTIERE

Preventivamente all'installazione del cantiere si dovrà provvedere alle seguenti operazioni principali:

- rimozione della vegetazione interferente presente; il terreno vegetale verrà accantonata all'interno di un'apposita area di stoccaggio;
- realizzazione di canallette per lo scolo delle acque e dei pozzi;
- preparazione delle platee o impalcati provvisori su cui verranno installati gli impianti di cantiere.
- installazione dei sottoservizi necessari;
- rimozione di eventuali materiali di rifiuto presenti;
- installazione di recinzione e cancelli d'ingresso.

RECINZIONE PERIMETRALE

La recinzione del perimetro dell'area è prevista con rete elettrosaldata zincata posizionata su basamenti in cemento e sovrapposta rete arancio a maglia ovoidale in PVC, altezza totale minima 200 cm.

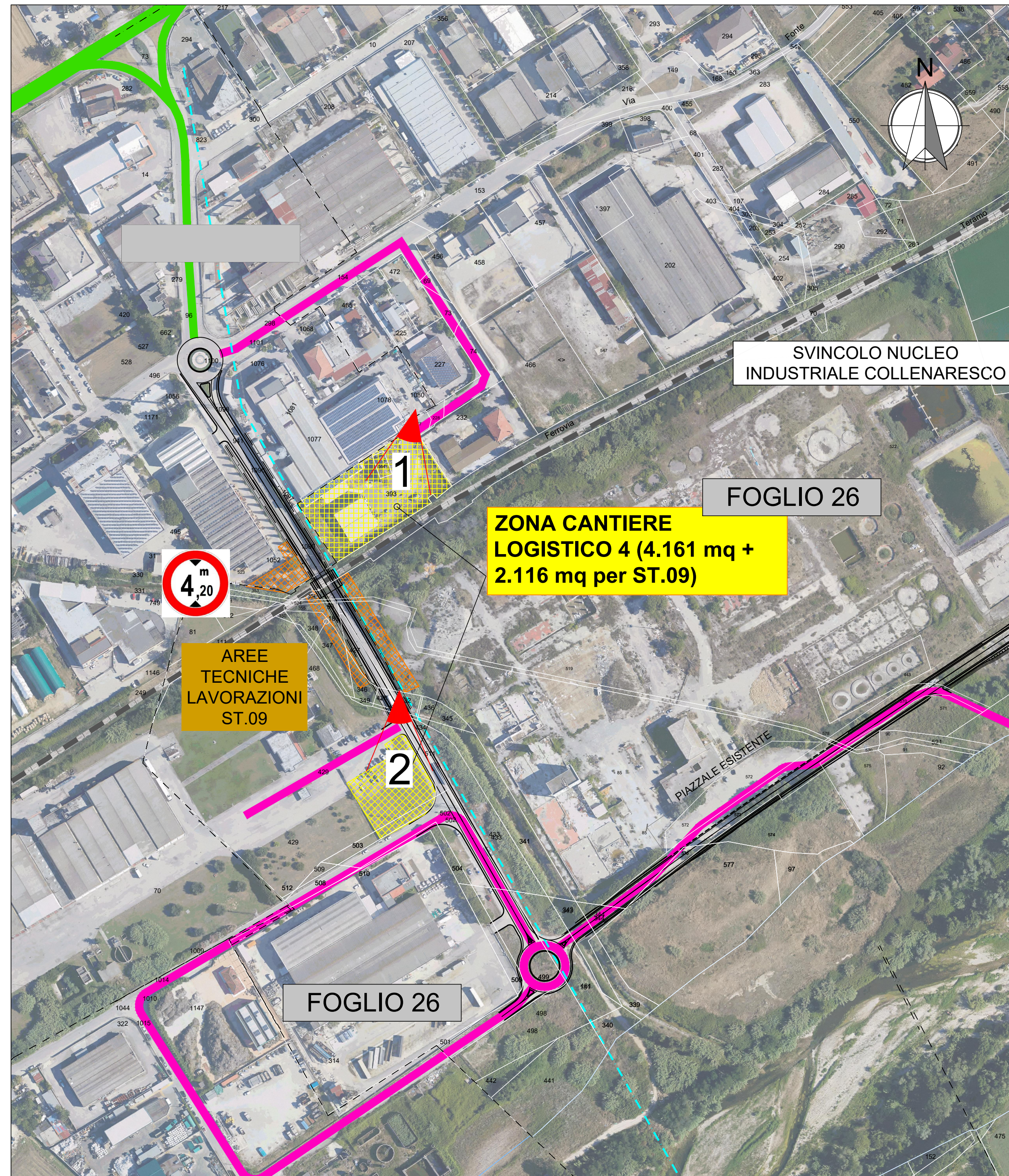
RECUPERO PAESAGGISTICO DELLE AREE DI CANTIERE

Al termine del ciclo operativo del cantiere, si provvederà alla sistemazione finale dell'area, in particolare si prevede di restituire le superfici agli usi agricoli mediante la demolizione dei piazzali e delle superfici bruciate, la rimozione degli impianti di smaltimento e trattamento delle acque fino alla quota di terreno indisturbata che sarà segnalata da teli di tessuto non tessuto. La superficie liberata verrà bonificata, livellata e ripiata.

Tale lavorazione profonda, che non provoca il rovesciamento degli orizzonti del suolo, sarà realizzata con lo scopo di rompere la soletta di lavorazione, favorire l'approfondimento dell'apparato radicale, agevolare il drenaggio, implementare l'aerazione ed accrescere la capacità di ritenzione idrica del suolo.

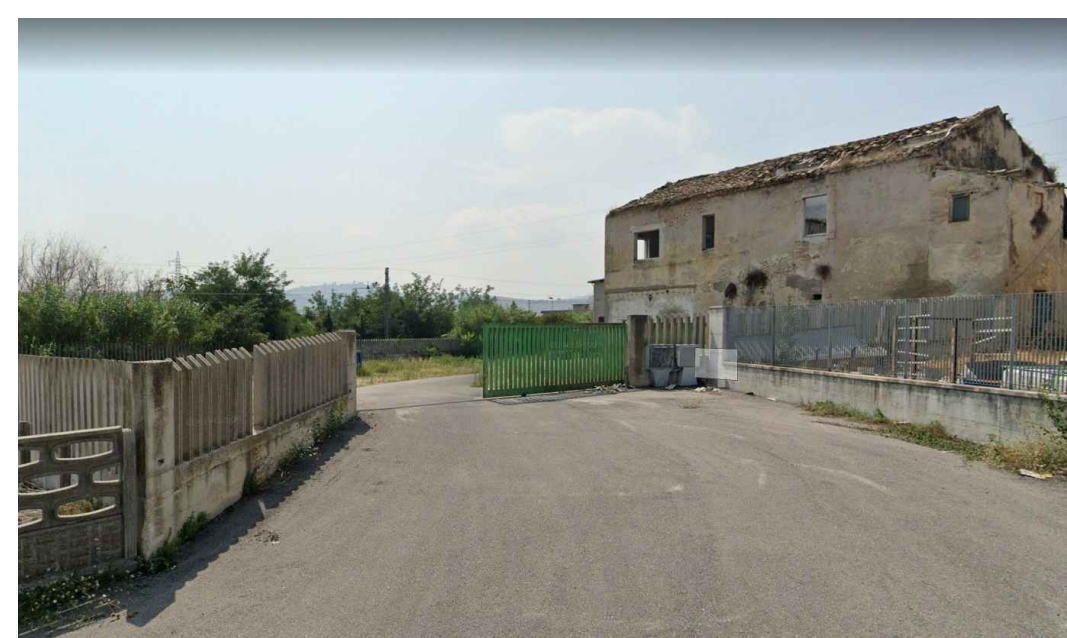
La base così preparata precederà il ricambio con il terreno vegetale accumulato e stoccato prima della sistemazione del cantiere. A questo punto il campo sarà pronto per un primo ciclo di lavorazione agraria di preparazione alla semina, con successiva semina di prato rustico per migliorare ed ammorbidire le caratteristiche del terreno.

SCHEDA CANTIERE LOGISTICO 4
PLANIMETRIA - Scala 1:2000

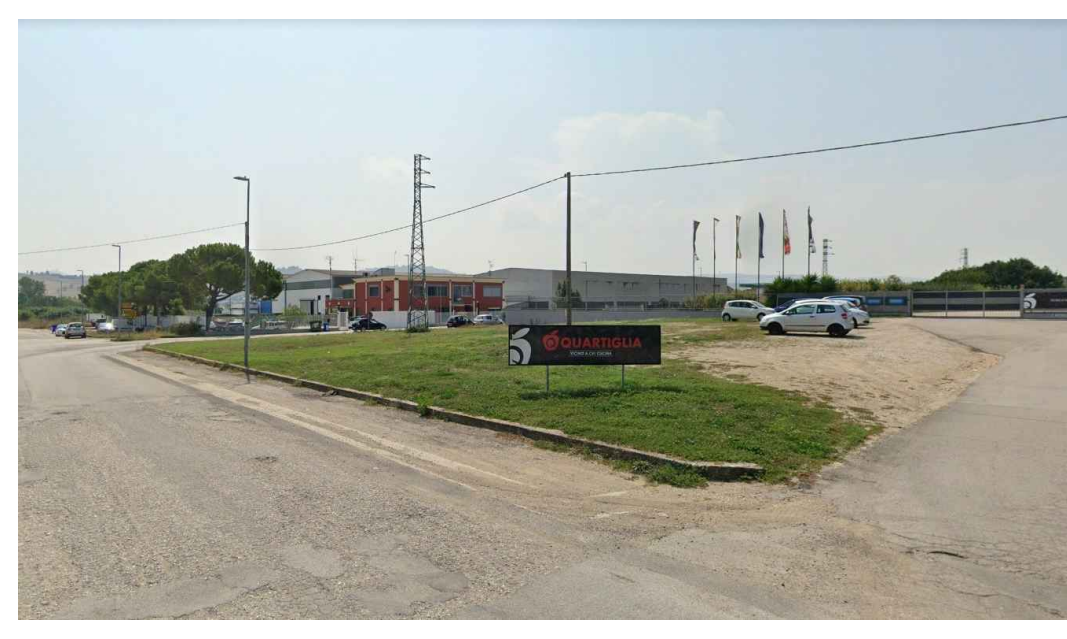


INQUADRAMENTO FOTOGRAFICO

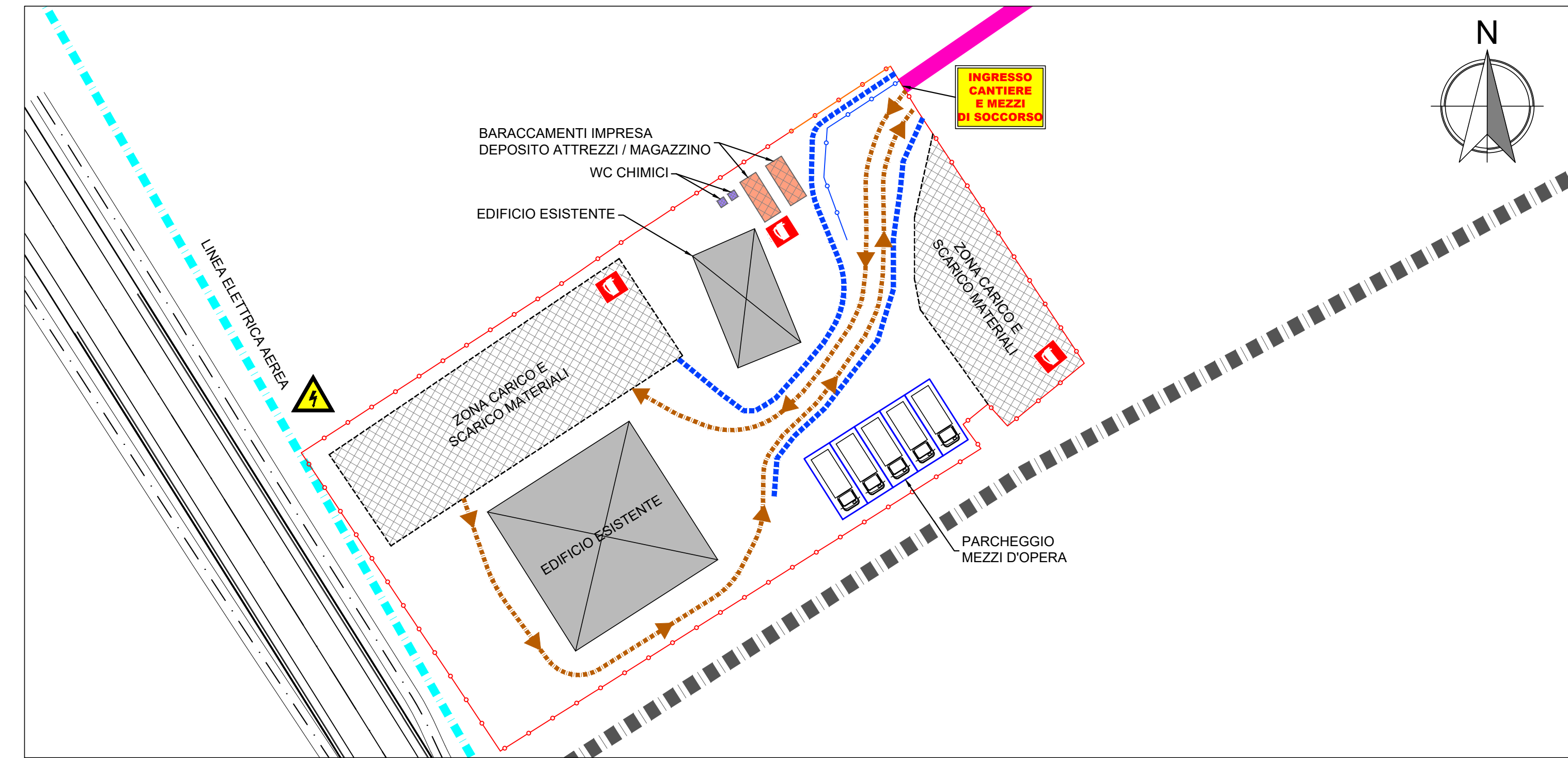
CANTIERE LOGISTICO 4 - FOTO 1



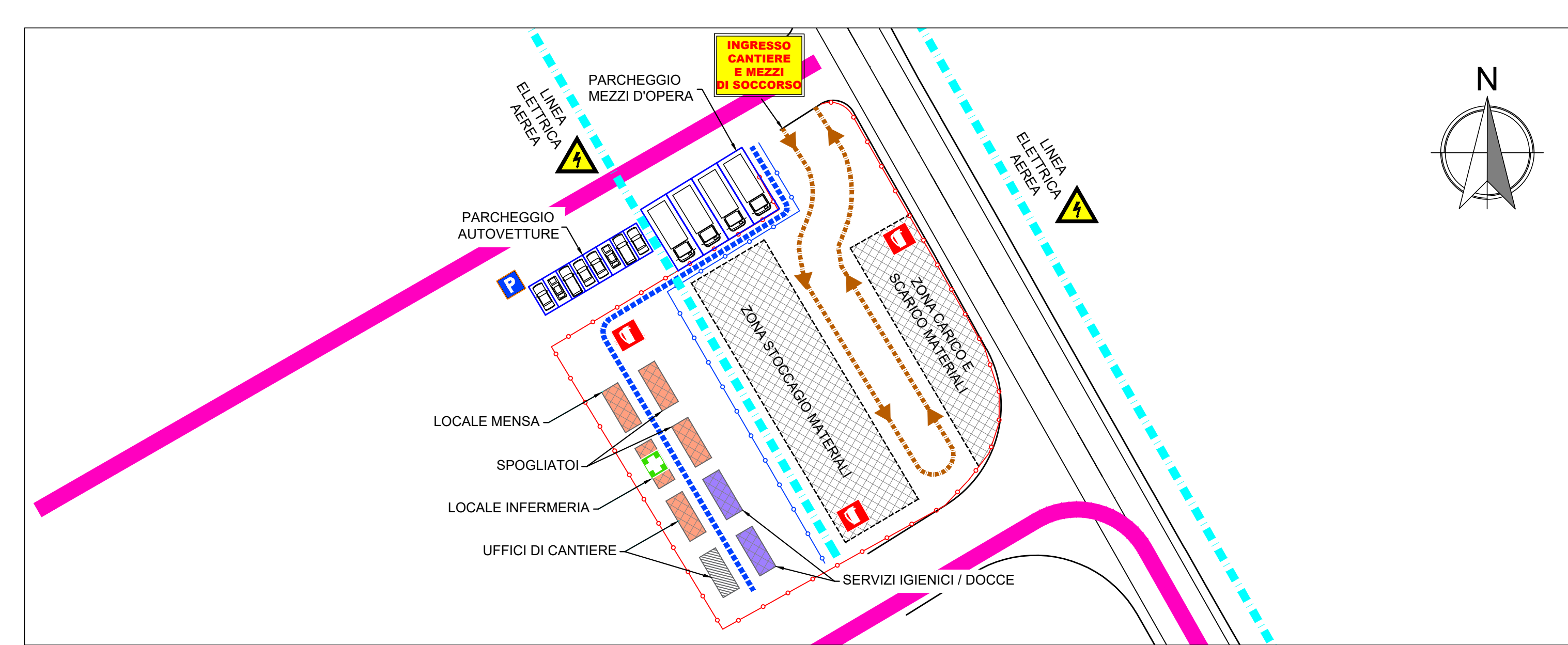
CANTIERE LOGISTICO 4 - FOTO 2



SCHEDA CANTIERE LOGISTICO 4 - NORD
PLANIMETRIA - Scala 1:500

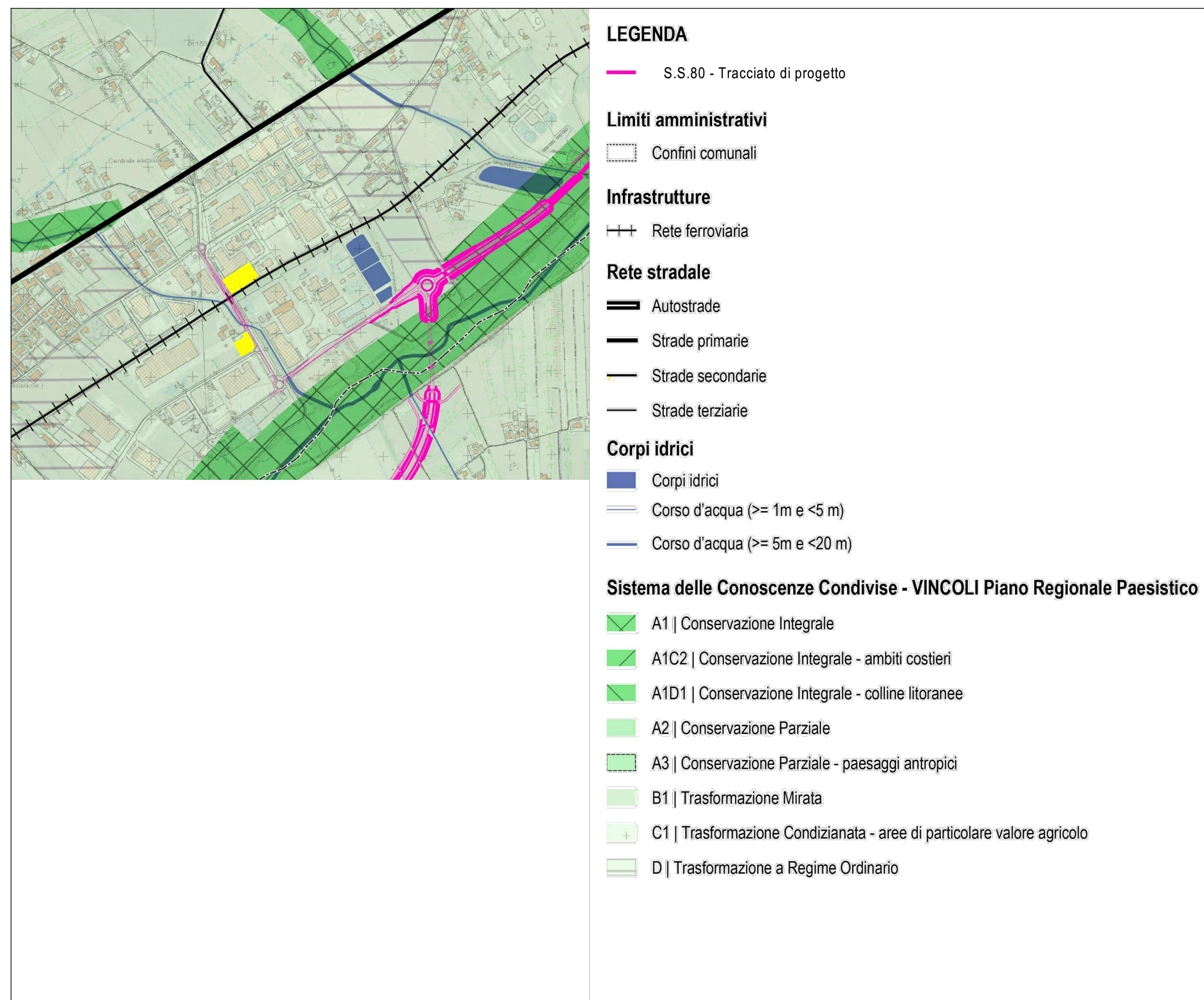


SCHEDA CANTIERE LOGISTICO 4 - SUD
PLANIMETRIA - Scala 1:500

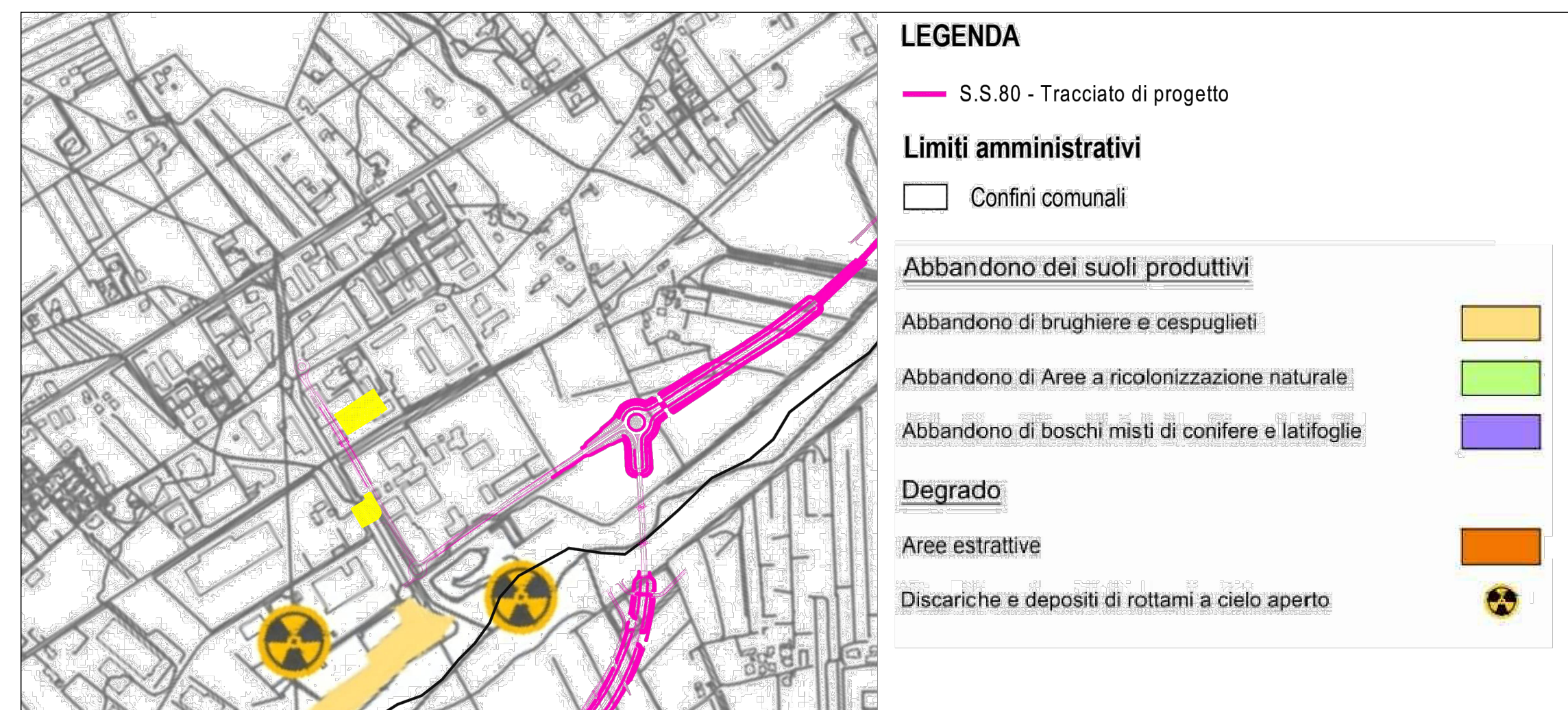


LEGENDA	
	VIABILITA' PRIMARIA ESISTENTE (STATALI E PROVINCIALI)
	STRADE SECONDARIE AD USO PROMISCUO
	VIABILITA' DI CANTIERE DA REALIZZARE
	LINEA FERROVIARIA
	CANTIERE LOGISTICO
	AREE TECNICHE LAVORAZIONI
	AREE DI CANTIERE OGGETTO DI INTERVENTO
	LINEE ELETTRICHE AEREE
	RECINZIONE BASSA PER DELIMITAZIONE PERCORSO PEDONALE
	VIABILITA' IN INGRESSO
	VIABILITA' IN USCITA
	PERCORSO PEDONALE
	RECINZIONE TIPO ORSGRILL
	ESTINTORE
	LOCALE INFERMERIA
	PUNTO DI RACCOLTA
	IMPIANTO LAVAGGIO RUOTE
	BARACCAMENTI DI CANTIERE
	WC CHIMICI
	GUARDIANA
	CONO VISIVO PER INQUADRAMENTO FOTOGRAFICO

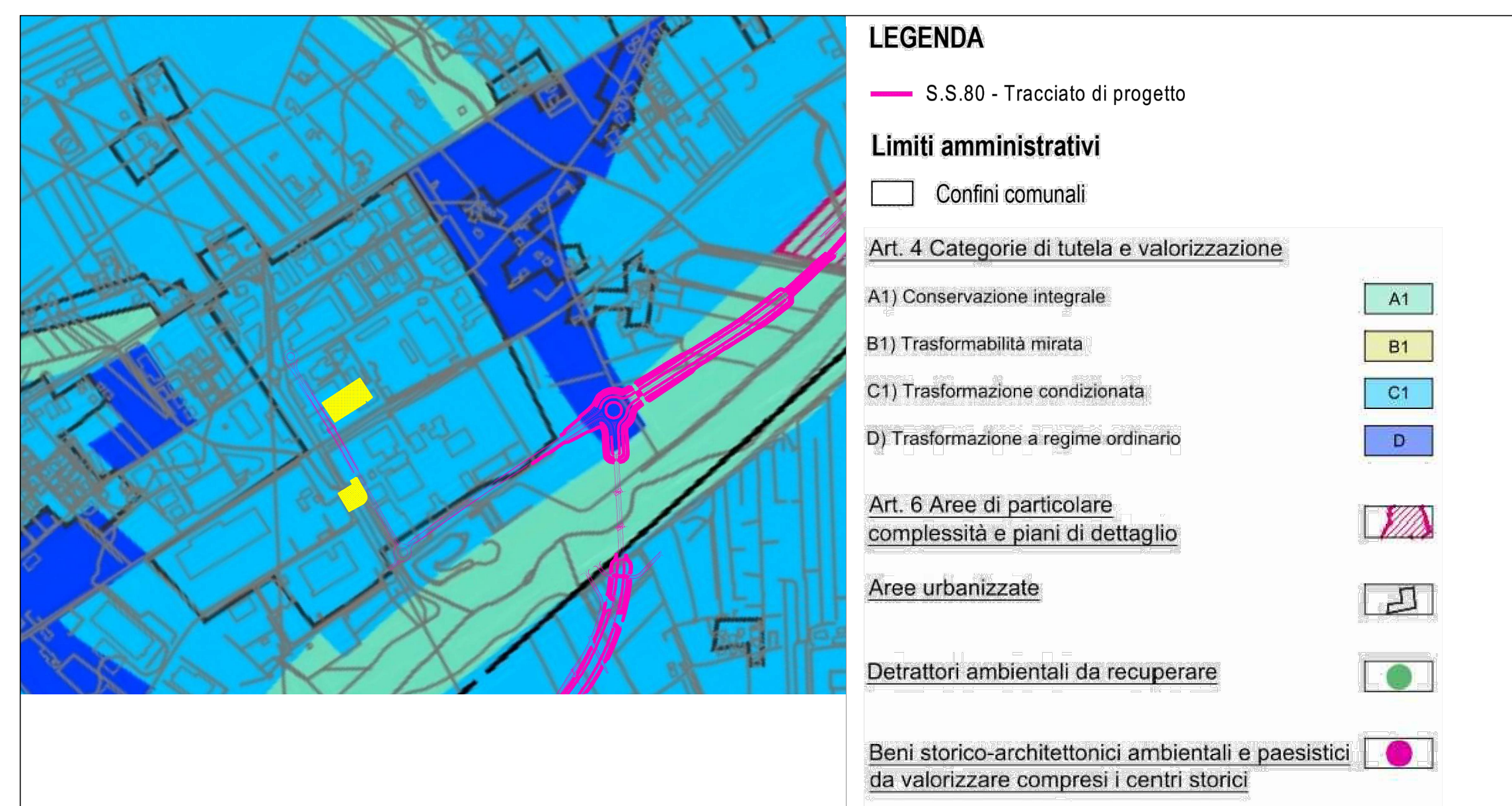
VINCOLI PIANO PAESAGGISTICO REGIONALE
Scala 1:10000



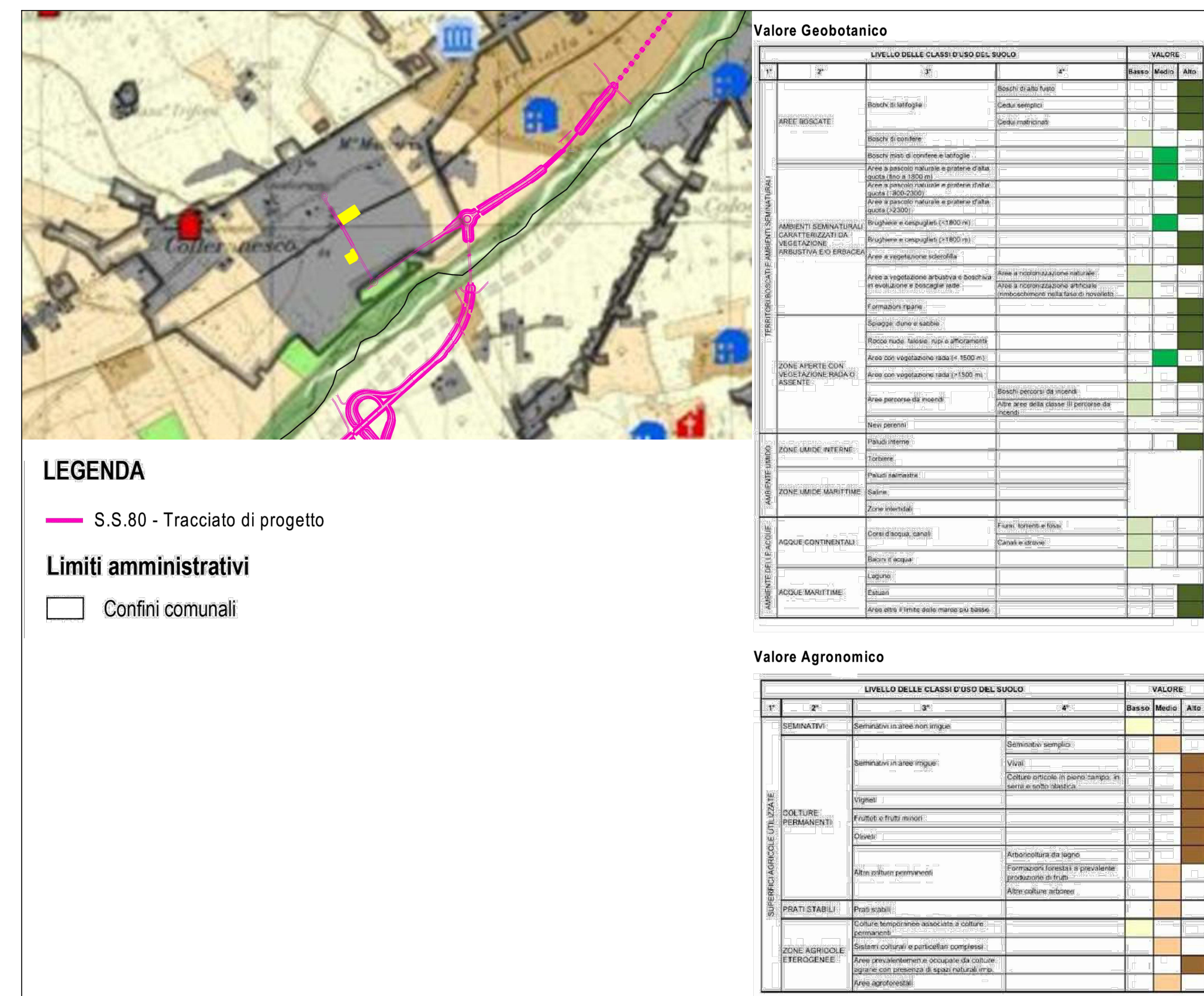
CARTA DEI LUOGHI E DEL PAESAGGIO PPR
Carta del degrado e dell' abbandono
Scala 1:10000



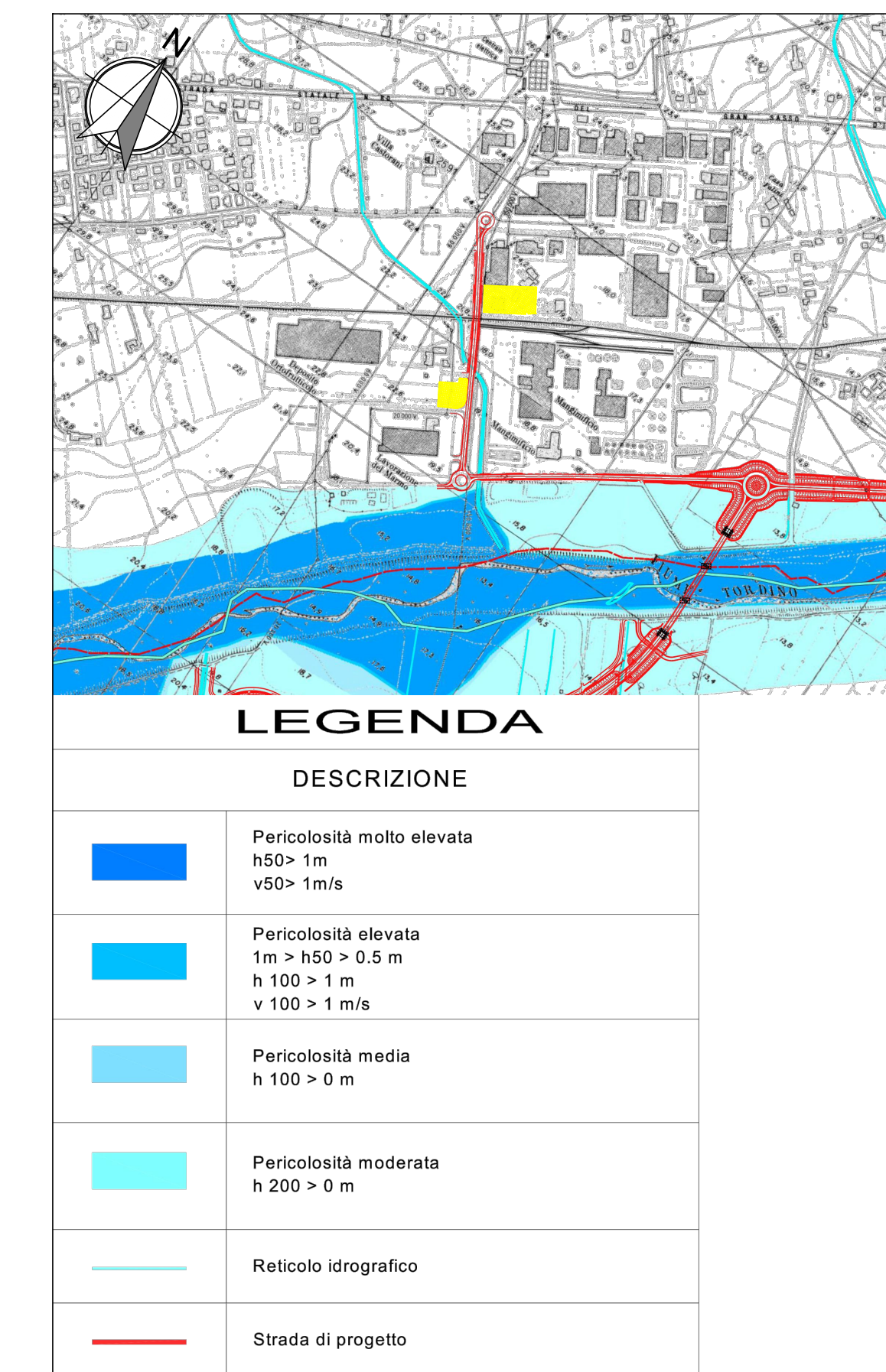
VINCOLI PIANO PAESISTICO VIGENTE
Scala 1:10000



VINCOLI PIANO PAESISTICO VIGENTE
Scala 1:20000



IDROLOGIA E IDRAULICA
Scala 1:10000



S.S.80 - "Raccordo di Teramo"
Tratta stradale Teramo mare
Variante alla S.S. 80 dalla A14 (Mosciano S. Angelo) alla S.S. 16 (Giulianova) - LOTTO IV

PROGETTO DEFINITIVO COD. AQ-16

PROGETTAZIONE:	PROGETTISTI: Arch. Andrea Rigari - Ordine Arch. Milano n. 1339 Progettista e Direttore Tecnico LAND Italia Srl
 	GEOLOGO: Geol. Roberto Padone Ordine Geol. Liguria n. 183 RESPONSABILE DELL'INTERPRETAZIONE DELLE DISCIPLINE SPECIALISTICHE: Ing. Alessandro Abate Ordine Ingg. Genova n. 29364 COORDINATORE DELLA SICUREZZA: Arch. Giorgio Ippolito Ordine Arch. Pavia n. 645 VISTO IL RESPONSABILE DEL PROCEDIMENTO Ing. CLAUDIO BUCCI

STUDIO DI IMPATTO AMBIENTALE
INQUADRAMENTO PROGETTUALE
Schede aree di cantiere - Tav. 4

CODICE PROGETTO	PROGETTO	DATA	REVISIONE	SCALA
001001016	02	02	A	varie
C				
B				
A	EMISSIONE	Luglio 2022	LAND Italia	E. Neri
REV.	DESCRIZIONE	DATA	REDATTO	VERIFICATO
				APPROVATO