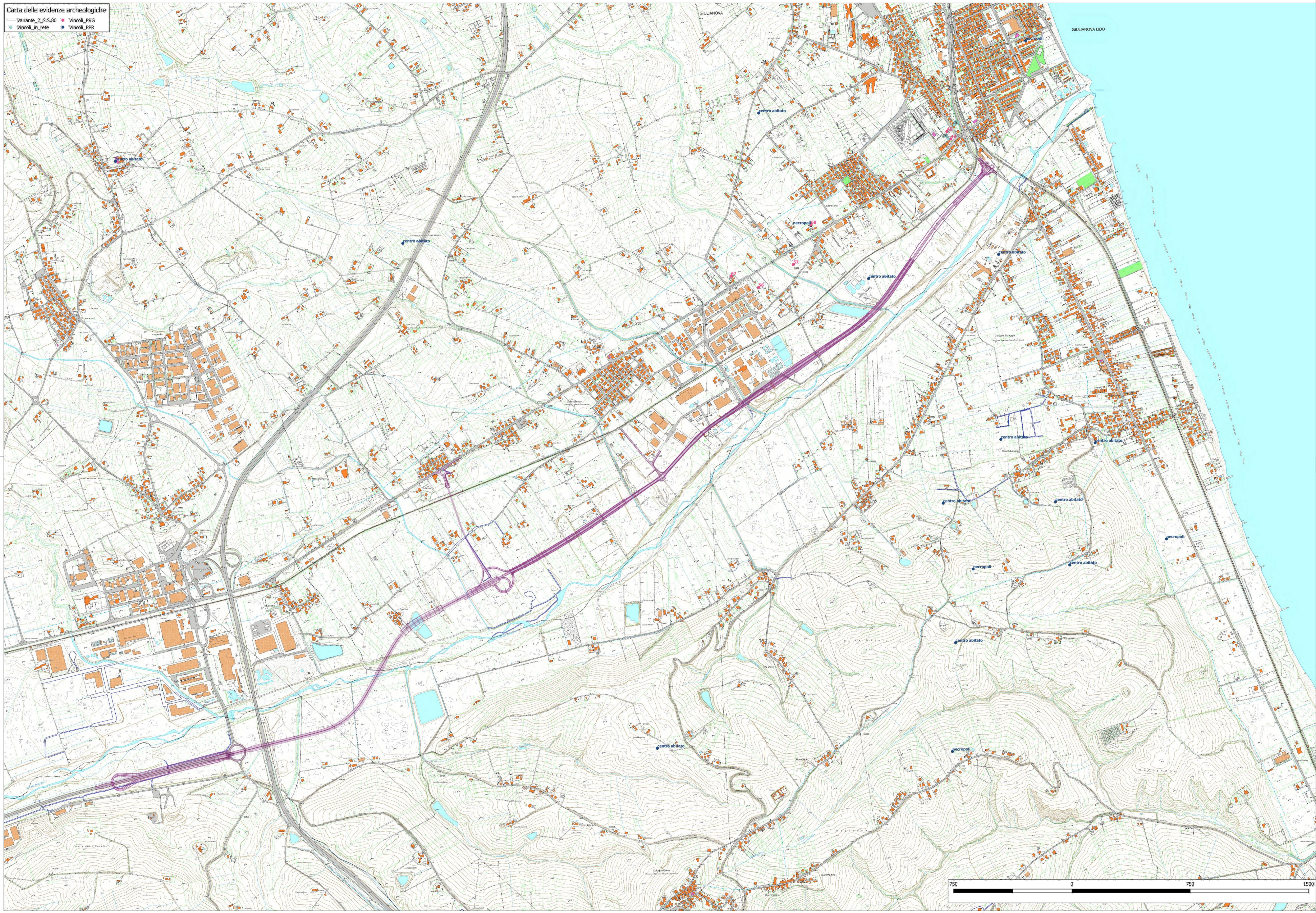


Carta delle evidenze archeologiche

- Variante\_2\_S.S.80
- Vincoli\_PRR
- Vincoli\_in\_rete
- Vincoli\_PPR





**Anas SpA**

*Coordinamento Territoriale Adriatica*

---

PROVINCIA DI TERAMO COMUNI VARI

**S.S. 80 "Raccordo di Teramo"**

Tratta stradale Teramo mare  
Variante alla S.S. 80 dalla A14 (Mosciano S. Angelo) alla  
S.S. 16 (Giulianova) – LOTTO IV

**STUDIO DI FATTIBILITA' TECNICO ECONOMICA**

<p><b>PROGETTISTA:</b> Ing. VINCENZO CATONE Ordine della Prov. di NAPOLI n. 14465</p> <p><b>IL GEOLOGO</b> Dott. Geol. ... Ordine Geol. di ...</p> <p><b>COORDINATORE PER LA SICUREZZA IN FASE DI PROGETTAZIONE</b> Dott. Ing. ... Ordine della Prov. ...</p> <p><b>IL RESPONSABILE DEL PROCEDIMENTO</b> (Ing. FRANCESCO RUOCCO)</p>	<p><b>GRUPPO DI PROGETTAZIONE ANAS</b> Geom. Maurizio RICCI</p> <p><b>PRESTATORI SPECIALISTICI</b> Società Cooperativa Archeologica A.R.A. via Montefiasco 10 53035 Monteriggioni (SI)</p> <p>Redazione Cartografica: dott. Massimo Pianigiani dott. Serafino Scalzi</p>
--	--

**STUDI GENERALI: ARCHEOLOGIA PREVENTIVA**

**CARTA DEI VINCOLI ARCHEOLOGICI**  
Planimetria su base cartografica CTR – Soluzione di progetto 1

Codice SIL - Progetto	NOME FILE	REV.	FOGLIO	SCALA:	PROGR.
AQ-116	6_3T005000GENPL01A.dwg	A	00 00	1:10.000	6.3
D					
C					
B					
A	EMISSIONE	01/2018			
REV.		DATA			