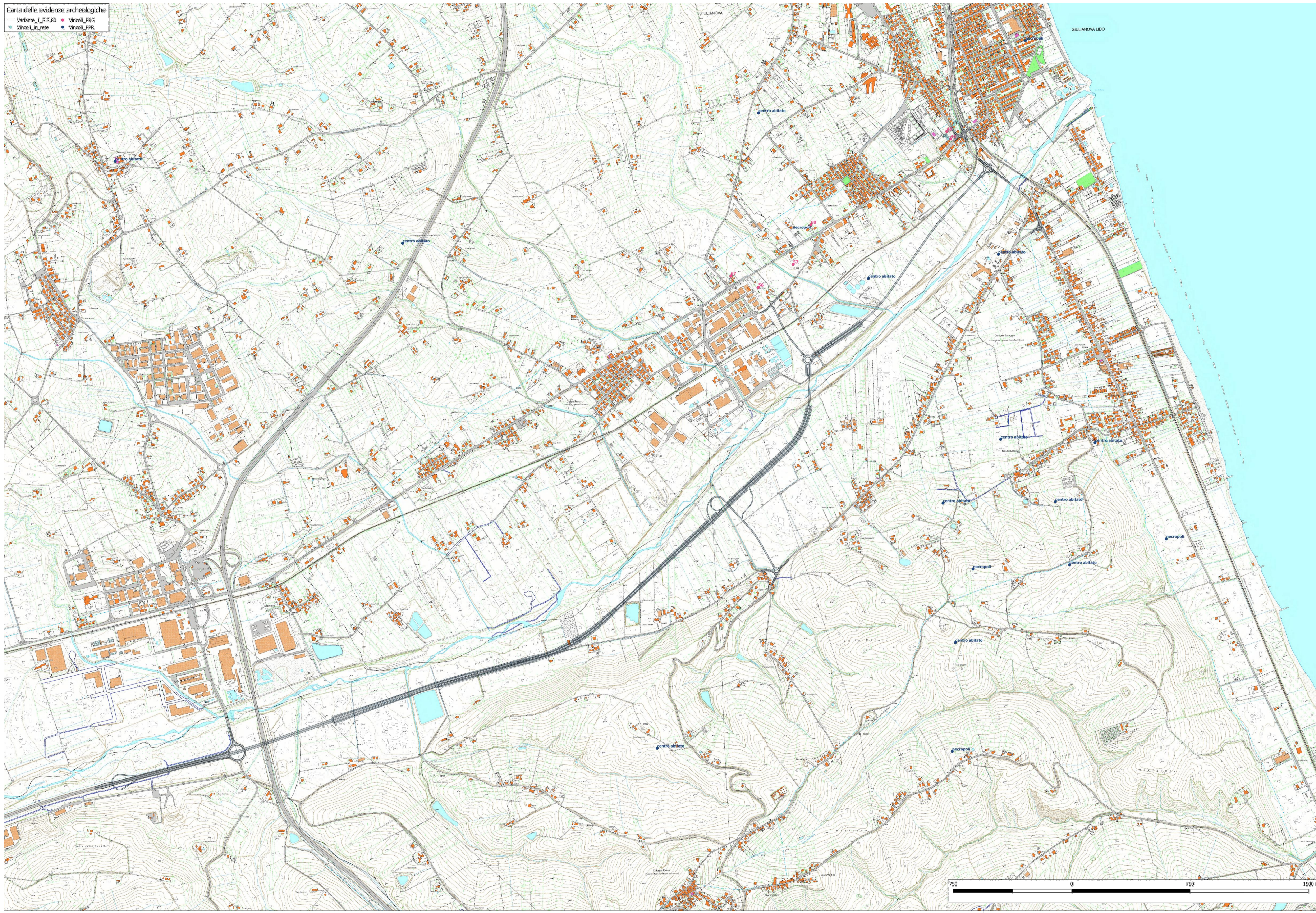


Carta delle evidenze archeologiche

- Variante\_1\_S.S.80
- Vincoli\_PRG
- Vincoli\_in\_rete
- Vincoli\_PPR





**Anas SpA**

*Coordinamento Territoriale Adriatica*

---

PROVINCIA DI TERAMO COMUNI VARI

S.S. 80 "Raccordo di Teramo"

Tratta stradale Teramo mare  
Variante alla S.S. 80 dalla A14 (Mosciano S. Angelo) alla  
S.S. 16 (Giulianova) – LOTTO IV

---

STUDIO DI FATTIBILITA' TECNICO ECONOMICA

<b>PROGETTISTA:</b> Ing. VINCENZO CATONE Ordine della Prov. di NAPOLI n. 14465	<b>GRUPPO DI PROGETTAZIONE ANAS</b> Geom. Maurizio RICCI
<b>IL GEOLOGO</b> Dott. Geol. ... Ordine Geol. di ... n. ...	<b>PRESTATORI SPECIALISTICI</b> Società Cooperativa Archeologica A.R.A. via Montefiasco 10 63035 Monteriggioni (SI)
<b>COORDINATORE PER LA SICUREZZA IN FASE DI PROGETTAZIONE</b> Dott. Ing. ... Ordine della Prov. ... n. ...	<i>Francesco Felici</i> <i>Mario...</i>
<b>IL RESPONSABILE DEL PROCEDIMENTO</b> (Ing. FRANCESCO RUOCCO)	Redazione Cartografica: dott. Massimo Pianigiani dott. Serafino Scatzi
<b>PROTOCOLLO</b> <b>DATA</b>	

---

STUDI GENERALI: ARCHEOLOGIA PREVENTIVA

CARTA DEI VINCOLI ARCHEOLOGICI

Planimetria su base cartografica CTR – Soluzione di progetto 2

Codice SIL – Progetto	NOME FILE	REV.	FOGLIO	SCALA:	PROGR.
AQ-116	6.41005000GENPL02A.dwg	A	00	00	1:10.000
	CODICE ELAB. T010SG00GENPL02				6.4
D					
C					
B					
A	EMISSIONE	01/2018			
REV.		DATA			