

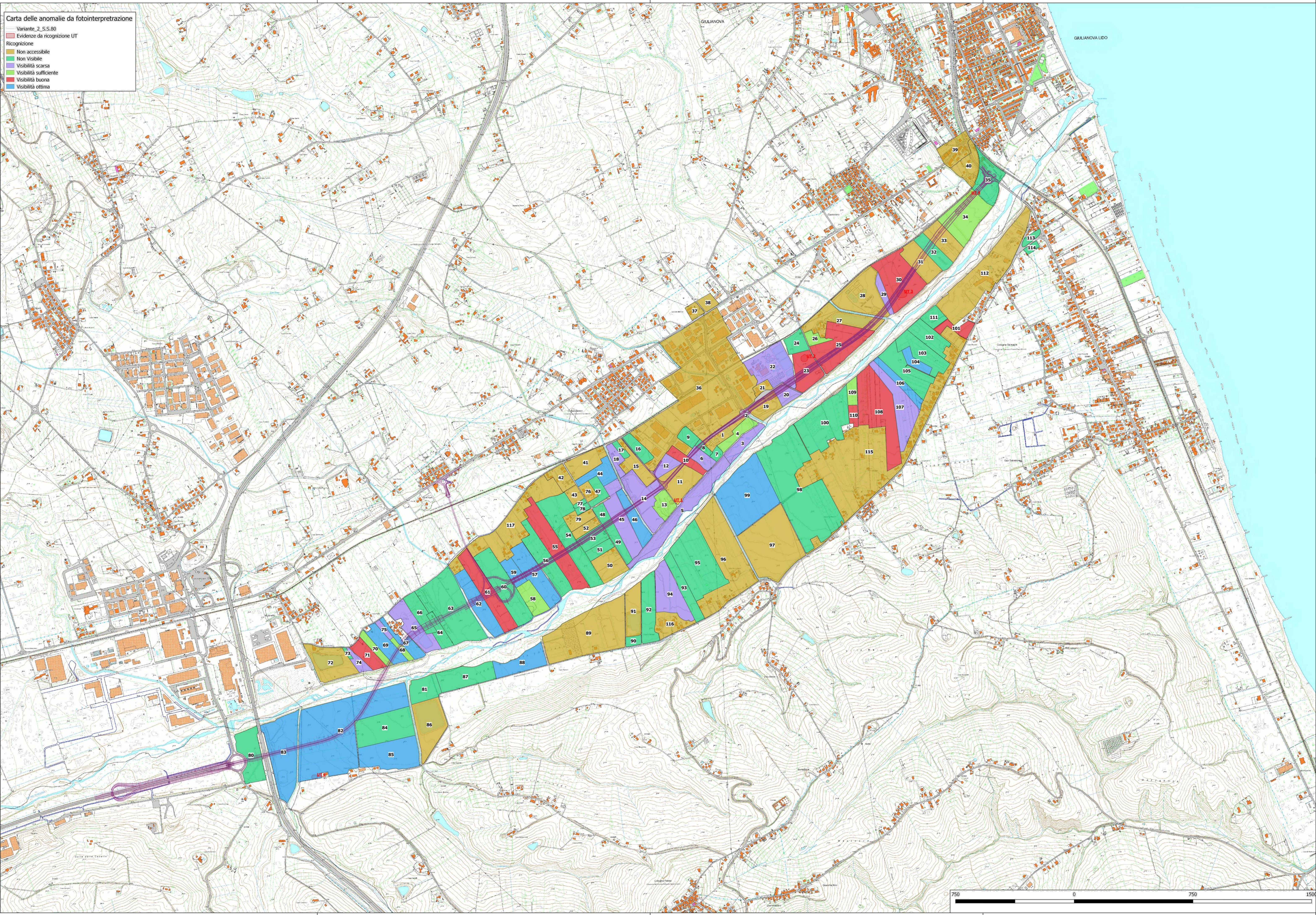
Carta delle anomalie da fotointerpretazione

Variante\_2\_S.S.80

Evidenze da ricognizione UT

Ricognizione

- Non accessibile
- Non visibile
- Visibilità scarsa
- Visibilità sufficiente
- Visibilità buona
- Visibilità ottima





**Anas SpA**  
Coordinamento Territoriale Adriatica

PROVINCIA DI TERAMO COMUNI VARI

S.S. 80 "Raccordo di Teramo"

Tratta stradale Teramo mare  
Variante alla S.S. 80 dalla A14 (Mosciano S. Angelo) alla  
S.S. 16 (Giulianova) – LOTTO IV

STUDIO DI FATTIBILITA' TECNICO ECONOMICA

<p><b>PROGETTISTA:</b> Ing. VINCENZO CATONE Ordine della Prov. di NAPOLI n. 14465</p> <p><b>IL GEOLOGO</b> Dott. Geol. ... Ordine Geol. di ... n° ...</p> <p><b>COORDINATORE PER LA SICUREZZA IN FASE DI PROGETTAZIONE</b> Dott. Ing. ... Ordine della Prov. ... n. ...</p> <p><b>IL RESPONSABILE DEL PROCEDIMENTO</b> (Ing. FRANCESCO RUOCCO)</p>	<p><b>GRUPPO DI PROGETTAZIONE ANAS</b> Geom. Maurizio RICCI</p> <p><b>PRESTATORI SPECIALISTICI</b> Società Cooperativa Archeologica A.R.A. via Montefiasco 10 63035 Monteriggioni (SI)</p> <p>Redazione Cartografica: dott. Massimo Pianigiani dott. Serafino Scatzi</p>
--	--

STUDI GENERALI: ARCHEOLOGIA PREVENTIVA

CARTA DELLA VISIBILITA'  
Planimetria su base cartografica CTR – Soluzione di progetto 1

Codice SIL - Progetto	NOME FILE	REV.	FOGLIO	SCALA:	PROGR.
AQ-116	6.51005000ENPL03A.dwg		A 00 00	1:10.000	6.5
D					
C					
B					
A	EMISSIONE	01/2018			
REV.		DATA			