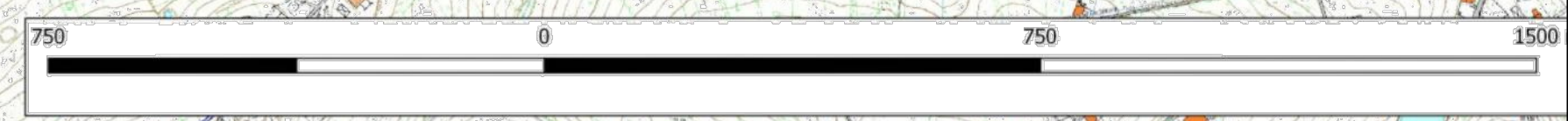
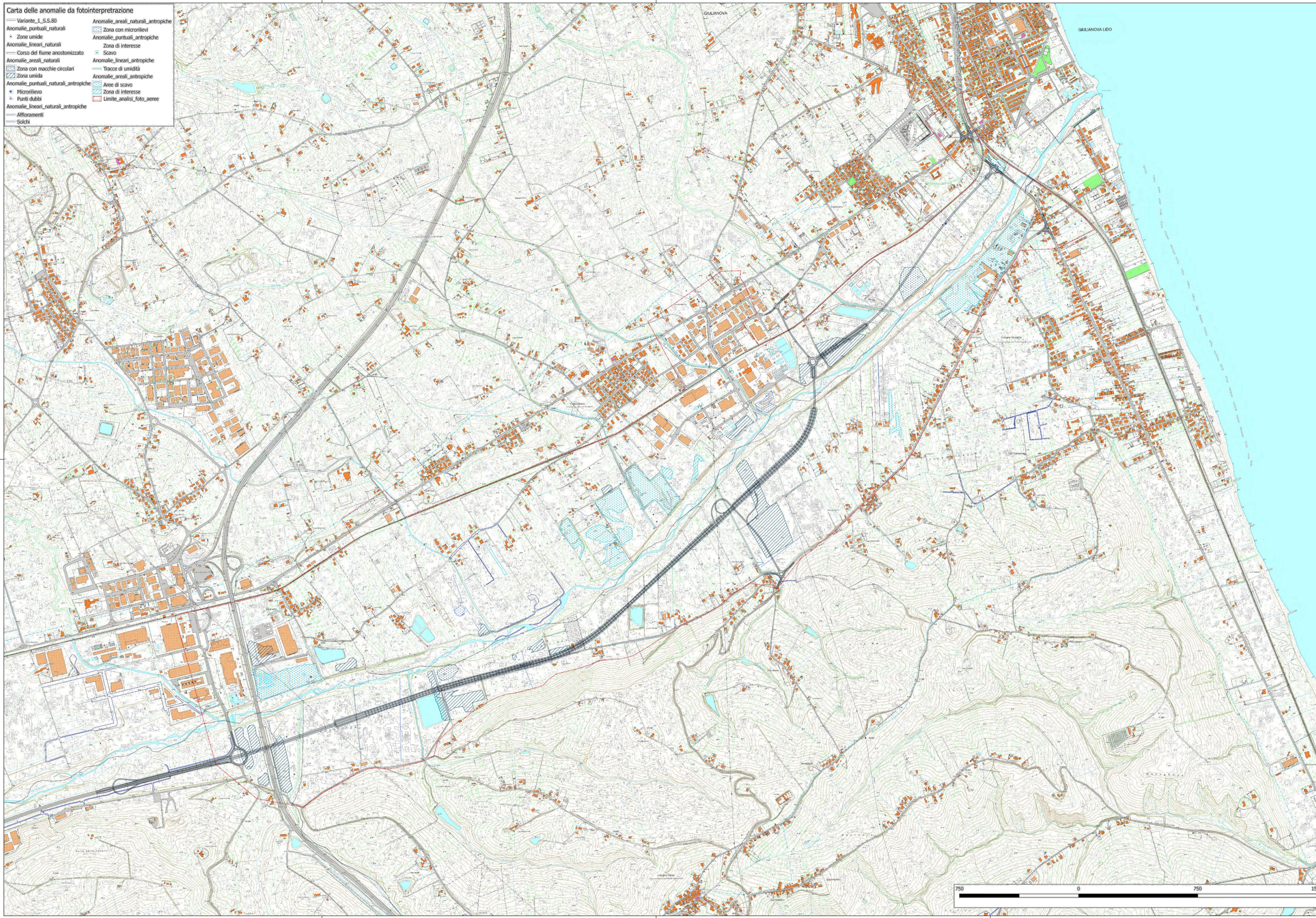


- Carta delle anomalie da fotointerpretazione**
- Variante 1 S.S.80
 - Anomalie_puntuali_naturali
 - Zone umide
 - Anomalie_lineari_naturali
 - Corso del fiume anastomizzato
 - Anomalie_areali_naturali
 - Zona con macchie circolari
 - Zona umida
 - Anomalie_puntuali_naturali_antropiche
 - Microrilievo
 - Punti dubbi
 - Anomalie_lineari_naturali_antropiche
 - Affioramenti
 - Solchi
 - Anomalie_areali_naturali_antropiche
 - Zona con microrilievi
 - Anomalie_puntuali_antropiche
 - Zona di interesse
 - Scavo
 - Anomalie_lineari_antropiche
 - Tracce di umidità
 - Anomalie_areali_antropiche
 - Area di scavo
 - Zona di interesse
 - Limite_analisi_foto_aeree



Anas SpA
 anas *Coordinamento Territoriale Adriatica*

PROVINCIA DI TERAMO COMUNI VARI

S.S. 80 "Raccordo di Teramo"

Tratta stradale Teramo mare
 Variante alla S.S. 80 dalla A14 (Mosciano S. Angelo) alla
 S.S. 16 (Giulianova) – LOTTO IV

STUDIO DI FATTIBILITA' TECNICO ECONOMICA

PROGETTISTA: Ing. VINCENZO CATONE <small>Ordine della Prov. di NAPOLI n. 14465</small>	GRUPPO DI PROGETTAZIONE ANAS <small>Geom. Maurizio RICCI</small>
IL GEOLOGO Dott. Geol. Ordine Geol. di n°	PRESTATORI SPECIALISTICI Società Cooperativa Archeologica A.R.A. <small>via Montefrasso 10 63035 Monteriggioni (SI)</small>
COORDINATORE PER LA SICUREZZA IN FASE DI PROGETTAZIONE Dott. Ing. <small>Ordine della Prov. n.</small>	Redazione Cartografica: dott. Massimo Pianigiani dott. Serafino Scalzi
IL RESPONSABILE DEL PROCEDIMENTO (Ing. FRANCESCO RUOCCO)	<i>Mas...</i>
PROTOCOLLO	DATA

STUDI GENERALI: ARCHEOLOGIA PREVENTIVA

CARTA DELLE ANOMALIE DA FOTINTERPRETAZIONI
 Planimetria su base cartografica CTR – Soluzione di progetto 2

Codice SIL – Progetto	NOME FILE 06.08T05C000ENPL06A.dwg	REV.	FOGLIO	SCALA:	PROGR.
AQ-116	CODICE ELAB. T010SG000ENPL06	A	00 00	1:10.000	6.8
D					
C					
B					
A	EMISSIONE	01/2018			
REV.		DATA			