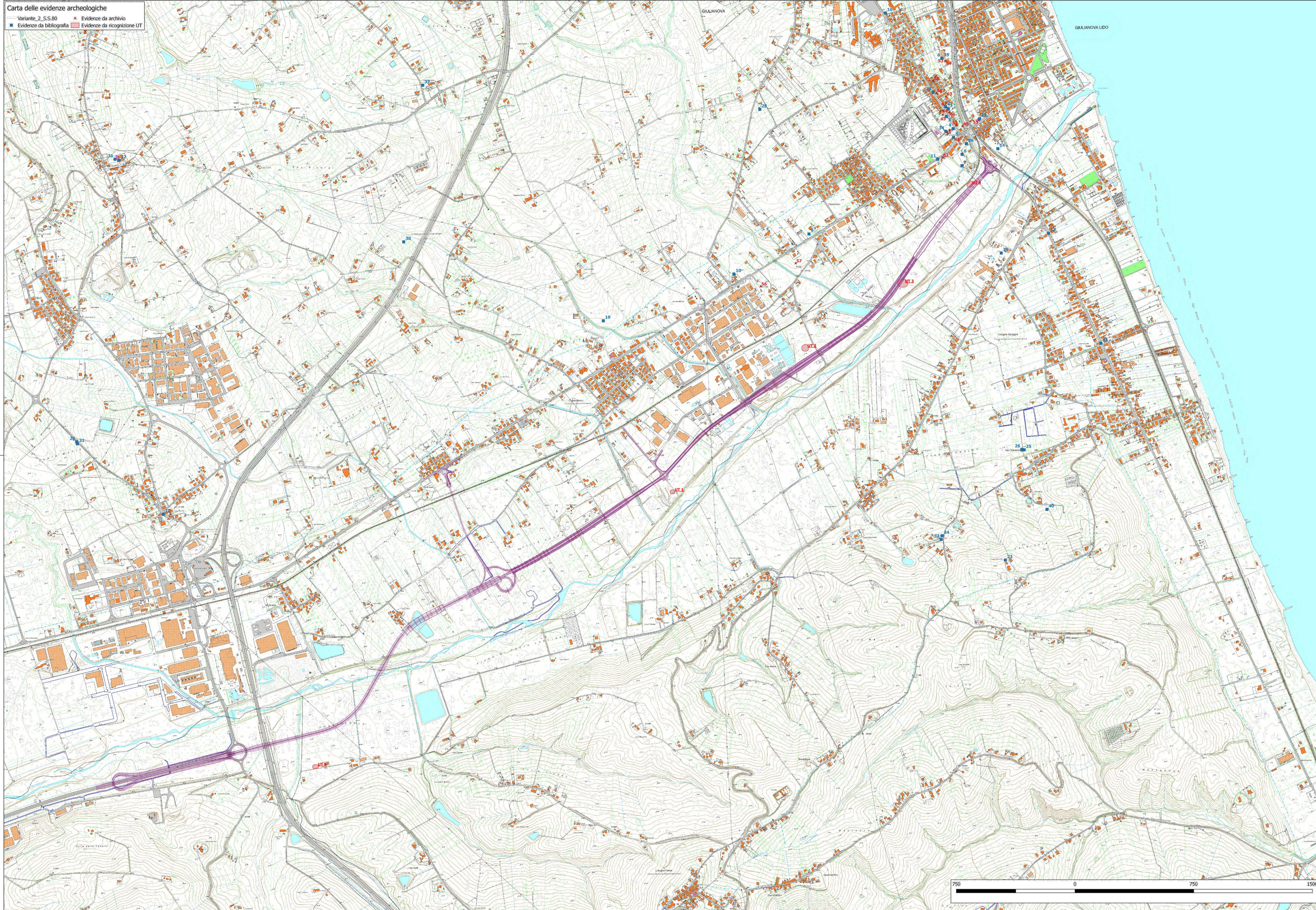



Carta delle evidenze archeologiche
 Variante 2 S.S.80

■ Evidenze da bibliografia
■ Evidenze da ricognizione UT
▲ Evidenze da archivio




Anas SpA
 Coordinamento Territoriale Adriatica

PROVINCIA DI TERAMO COMUNI VARI

S.S. 80 "Raccordo di Teramo"

Tratta stradale Teramo mare
 Variante alla S.S. 80 dalla A14 (Mosciano S. Angelo) alla
 S.S. 16 (Giulianova) – LOTTO IV

STUDIO DI FATTIBILITA' TECNICO ECONOMICA

| | |
|--|--|
| PROGETTISTA: Ing. VINCENZO CATONE Ordine della Prov. di NAPOLI n. 14465 | GRUPPO DI PROGETTAZIONE ANAS Geom. Maurizio RICCI |
| IL GEOLOGO Dott. Geol. Ordine Geol. di n° | PRESTATORI SPECIALISTICI Società Cooperativa Archeologica A.R.A. via Montefiasco 10 63035 Monteriggioni (SI) |
| COORDINATORE PER LA SICUREZZA IN FASE DI PROGETTAZIONE Dott. Ing. Ordine della Prov. n. | Redazione Cartografica: dott. Massimo Pianigiani dott. Serafino Scalzi |
| IL RESPONSABILE DEL PROCEDIMENTO (Ing. FRANCESCO RUOCCO) | (Signature) |
| PROTOCOLLO DATA | (Signature) |

STUDI GENERALI: ARCHEOLOGIA PREVENTIVA

CARTA DELLE EVIDENZE ARCHEOLOGICHE
 Planimetria su base cartografica CTR – Soluzione di progetto 1

| | | | | | |
|-----------------------|------------------------|---------|---------|----------|--------|
| Codice SIL – Progetto | NOME FILE | REV. | FOGLIO | SCALA: | PROGR. |
| AQ-116 | 6.97005000GENPLOT7.dwg | | A 00 00 | 1:10.000 | 6.9 |
| D | | | | | |
| C | | | | | |
| B | | | | | |
| A | EMISSIONE | 01/2018 | | | |
| REV. | | DATA | | | |