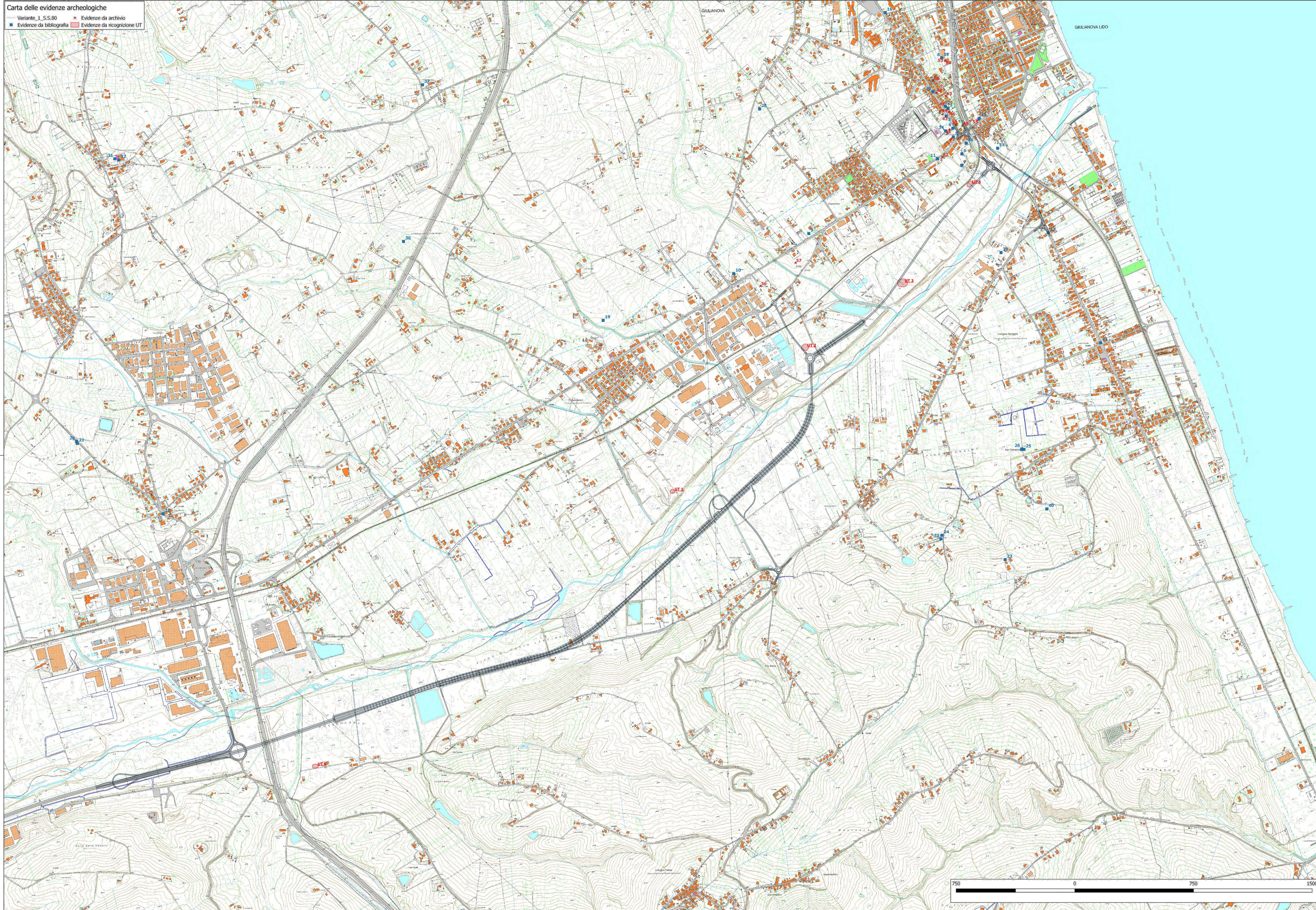



Carta delle evidenze archeologiche

■ Variante 1 S.S.80
■ Evidenze da archivio
■ Evidenze da bibliografia
■ Evidenze da ricognizione UT




Anas SpA
 Coordinamento Territoriale Adriatica

PROVINCIA DI TERAMO COMUNI VARI

S.S. 80 "Raccordo di Teramo"

Tratta stradale Teramo mare
 Variante alla S.S. 80 dalla A14 (Mosciano S. Angelo) alla
 S.S. 16 (Giulianova) – LOTTO IV

STUDIO DI FATTIBILITA' TECNICO ECONOMICA

PROGETTISTA: Ing. VINCENZO CATONE Ordine della Prov. di NAPOLI n. 14465	GRUPPO DI PROGETTAZIONE ANAS Geom. Maurizio RICCI
IL GEOLOGO Dott. Geol. Ordine Geol. di n°	PRESTATORI SPECIALISTICI Società Cooperativa Archeologica A.R.A. via Montefiasco 10 63035 Monteriggioni (SI)
COORDINATORE PER LA SICUREZZA IN FASE DI PROGETTAZIONE Dott. Ing. Ordine della Prov. n.	Redazione Cartografica: dott. Massimo Pianigiani dott. Serafino Scatzi
IL RESPONSABILE DEL PROCEDIMENTO (Ing. FRANCESCO RUOCCO)	<i>Francesco Ruocco</i>
PROTOCOLLO	DATA

STUDI GENERALI: ARCHEOLOGIA PREVENTIVA

CARTA DELLE EVIDENZE ARCHEOLOGICHE
 Planimetria su base cartografica CTR – Soluzione di progetto 2

Codice SIL - Progetto	NOME FILE	REV.	FOGLIO	SCALA:	PROGR.
AQ-116	6.10T005000GENPL08A.dwg	A	00 00	1:10.000	6.10
D					
C					
B					
A	EMISSIONE	01/2018			
REV.		DATA			