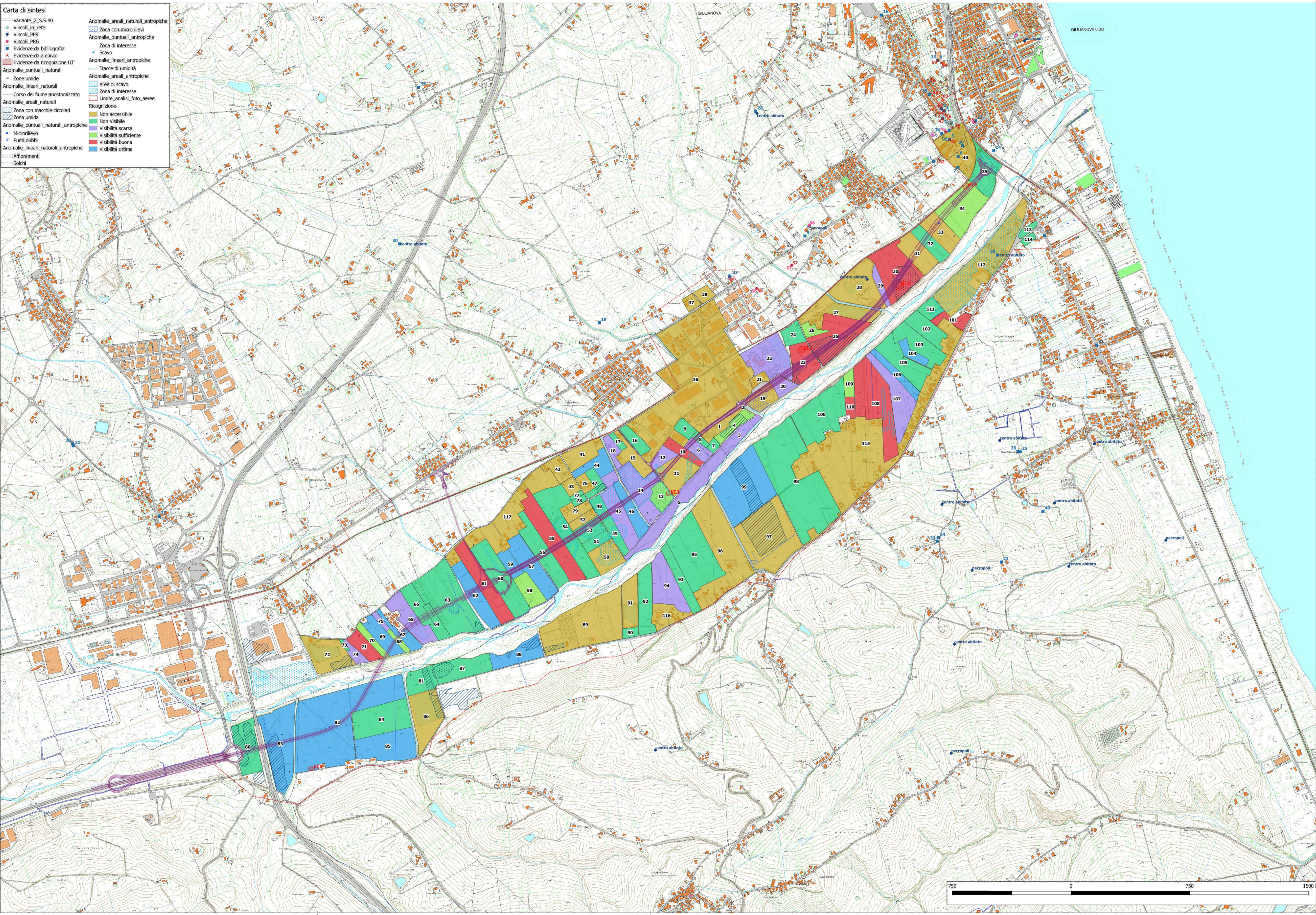


- Carta di sintesi**
- Variante_2_S.S.80
 - Vincoli_in_rete
 - Vincoli_PRR
 - Vincoli_PRRG
 - Evidenze da bibliografia
 - Evidenze da archivio
 - Evidenze da ricognizione UT
 - Anomalie_puntuali_naturali
 - Zone umide
 - Anomalie_lineari_naturali
 - Corso del fiume anastomizzato
 - Anomalie_areali_naturali
 - Zona con macchie circolari
 - Zona umida
 - Anomalie_puntuali_naturali_antropiche
 - Microrilievo
 - Punti dubbi
 - Anomalie_lineari_naturali_antropiche
 - Affioramenti
 - Solchi





Anas SpA

Coordinamento Territoriale Adriatica

PROVINCIA DI TERAMO COMUNI VARI

S.S. 80 "Raccordo di Teramo"

Tratta stradale Teramo mare
Variante alla S.S. 80 dalla A14 (Mosciano S. Angelo) alla
S.S. 16 (Giulianova) – LOTTO IV

STUDIO DI FATTIBILITA' TECNICO ECONOMICA

<p>PROGETTISTA: Ing. VINCENZO CATONE Ordine della Prov. di NAPOLI n. 14465</p> <p>IL GEOLOGO Dott. Geol. ... Ordine Geol. di ...</p> <p>COORDINATORE PER LA SICUREZZA IN FASE DI PROGETTAZIONE Dott. Ing. ... Ordine della Prov. ...</p> <p>IL RESPONSABILE DEL PROCEDIMENTO (Ing. FRANCESCO RUOCCO)</p>	<p>GRUPPO DI PROGETTAZIONE ANAS Geom. Maurizio RICCI</p> <p>PRESTATORI SPECIALISTICI Società Cooperativa Archeologica A.R.A. via Montefiasco 10 63035 Monteriggioni (SI)</p> <p>Redazione Cartografica: dott. Massimo Pianigiani dott. Serafino Scolzi</p>
--	--

STUDI GENERALI: ARCHEOLOGIA PREVENTIVA

CARTA DI SINTESI
Planimetria su base cartografica CTR – Soluzione di progetto 1

Codice SIL - Progetto	NOME FILE	REV.	FOGLIO	SCALA:	PROGR.
AQ-116	6.11T005000GENP09A.dwg		A 00 00	1:10.000	6.11
D					
C					
B					
A	EMISSIONE	01/2018			
REV.		DATA			