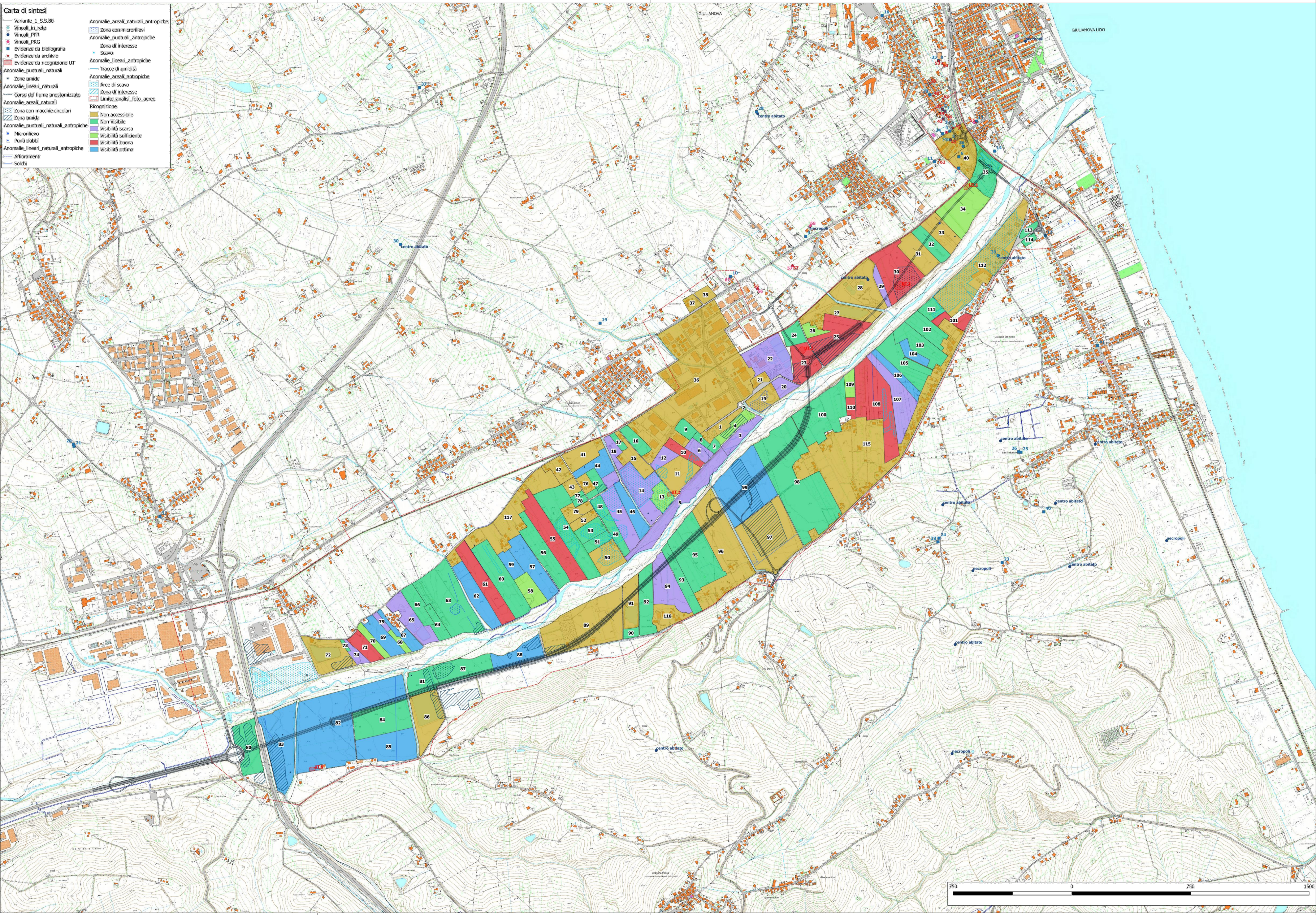


Carta di sintesi

- Variante 1 S.S.80
- Vincoli in rete
- Vincoli PRR
- Vincoli PRG
- Evidenze da bibliografia
- Evidenze da archivio
- Evidenze da ricognizione UT
- Anomale_puntuali_naturali
- Anomale_lineari_naturali
- Anomale_lineari_antropiche
- Anomale_puntuali_antropiche
- Anomale_lineari_antropiche
- Anomale_areali_antropiche
- Anomale_areali_naturali
- Zona con macchie circolari
- Zona umida
- Anomale_puntuali_naturali_antropiche
- Microrilievo
- Punti dubbi
- Anomale_lineari_naturali_antropiche
- Affioramenti
- Solchi

- Anomale_areali_naturali_antropiche
- Zona con microrilievi
- Anomale_puntuali_antropiche
- Zona di interesse
- Scavo
- Anomale_lineari_antropiche
- Tracce di umidità
- Anomale_areali_antropiche
- Anomale_areali_naturali
- Area di scavo
- Zona di interesse
- Limiteanalisi_foto_aeree

- Ricognizione:
- Non accessibile
- Non visibile
- Visibilità scarsa
- Visibilità sufficiente
- Visibilità buona
- Visibilità ottima





Anas SpA

Coordinamento Territoriale Adriatica

PROVINCIA DI TERAMO COMUNI VARI

S.S. 80 "Raccordo di Teramo"

Tratta stradale Teramo mare
Variante alla S.S. 80 dalla A14 (Mosciano S. Angelo) alla
S.S. 16 (Giulianova) – LOTTO IV

STUDIO DI FATTIBILITA' TECNICO ECONOMICA

<p>PROGETTISTA: Ing. VINCENZO CATONE Ordine della Prov. di NAPOLI n. 14465</p> <p>IL GEOLOGO: Dott. Geol. ... Ordine Geol. di ...</p> <p>COORDINATORE PER LA SICUREZZA IN FASE DI PROGETTAZIONE: Dott. Ing. ... Ordine della Prov. ...</p> <p>IL RESPONSABILE DEL PROCEDIMENTO: (Ing. FRANCESCO RUOCCO)</p> <p>PROTOCOLLO DATA</p>	<p>GRUPPO DI PROGETTAZIONE ANAS Geom. Maurizio RICCI</p> <p>PRESTATORI SPECIALISTICI: Società Cooperativa Archeologica A.R.A. via Montefiasco 10 63035 Monteriggioni (SI)</p> <p>Redazione Cartografica: dott. Massimo Pianigiani dott. Serafino Scalzi</p>
---	---

STUDI GENERALI: ARCHEOLOGIA PREVENTIVA

CARTA DI SINTESI
Planimetria su base cartografica CTR – Soluzione di progetto 2

Codice SIL - Progetto	NOME FILE	REV.	FOGLIO	SCALA:	PROGR.
AQ-116	6.127005000GENR10A.dwg		A 00 00	1:10.000	6.12

REV.	EMMISSIONE	DATA			
D					
C					
B					
A					
REV.					