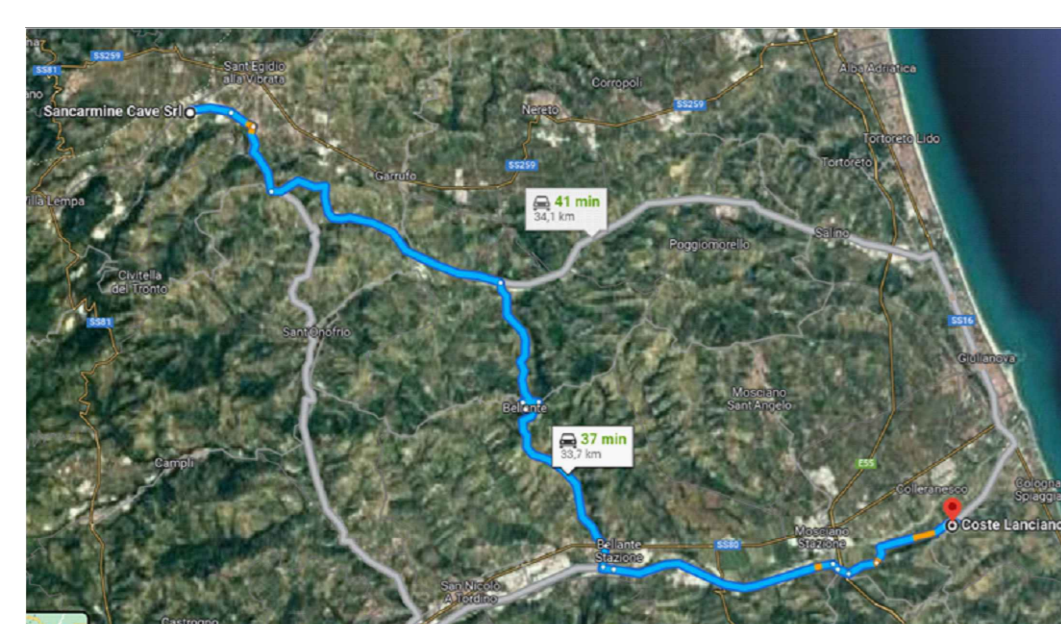
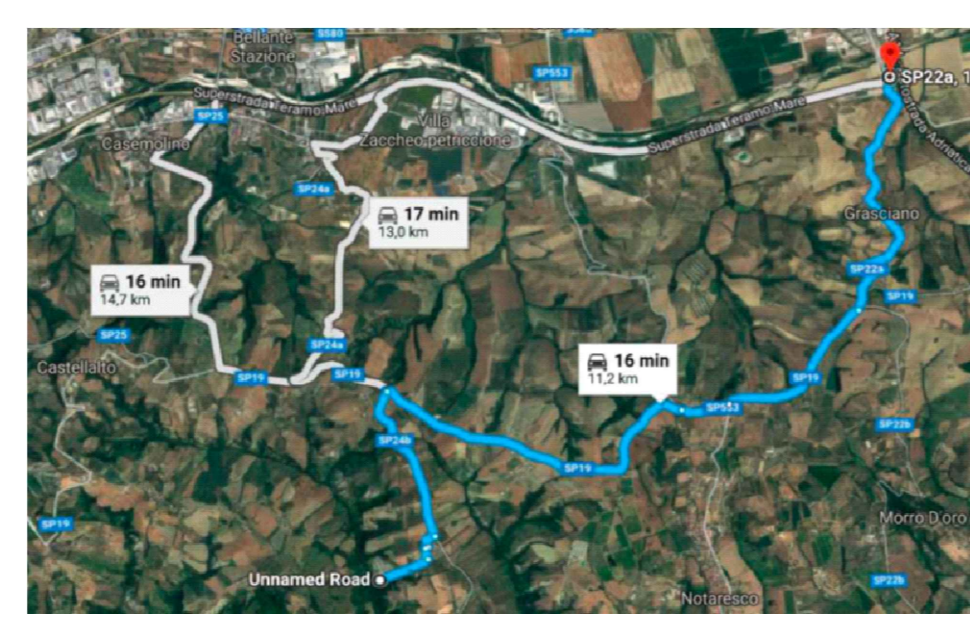


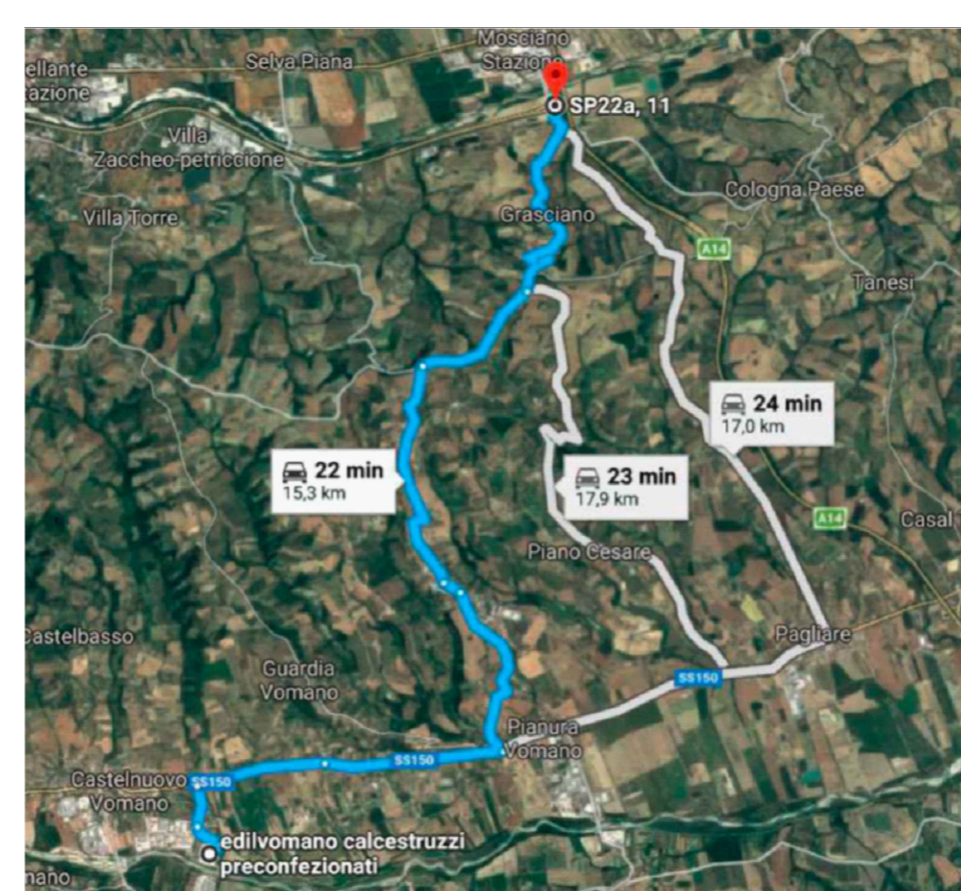
Tipologia del sito	Cava di ghiaia
Ditta	Cave Canem srl (Gruppo Ferretti)
Localizzazione Impianto	Località "Gravigliano" - Comune di Teramo
Distanza dal sito di progetto	Circa 25 km
Prodotti forniti	Inerte di varia pezzatura



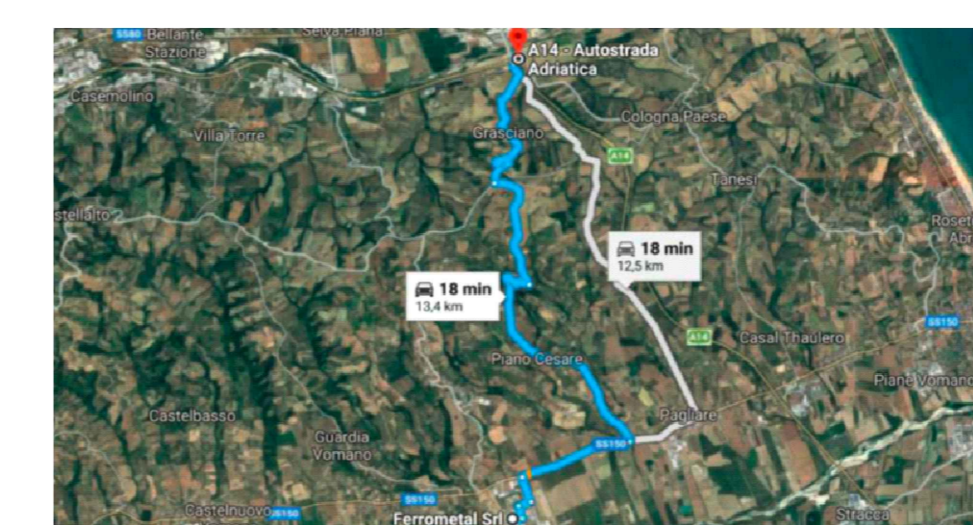
Tipologia del sito	Cava di inerti
Ditta	San Carmine cave s.r.l.
Localizzazione Impianto	Via Meletta - Sant'Egidio alla Vibrata (TE)
Distanza dal sito di progetto	Circa 33,7 km
Prodotti forniti	Inerte di varia pezzatura, aggregati riciclati



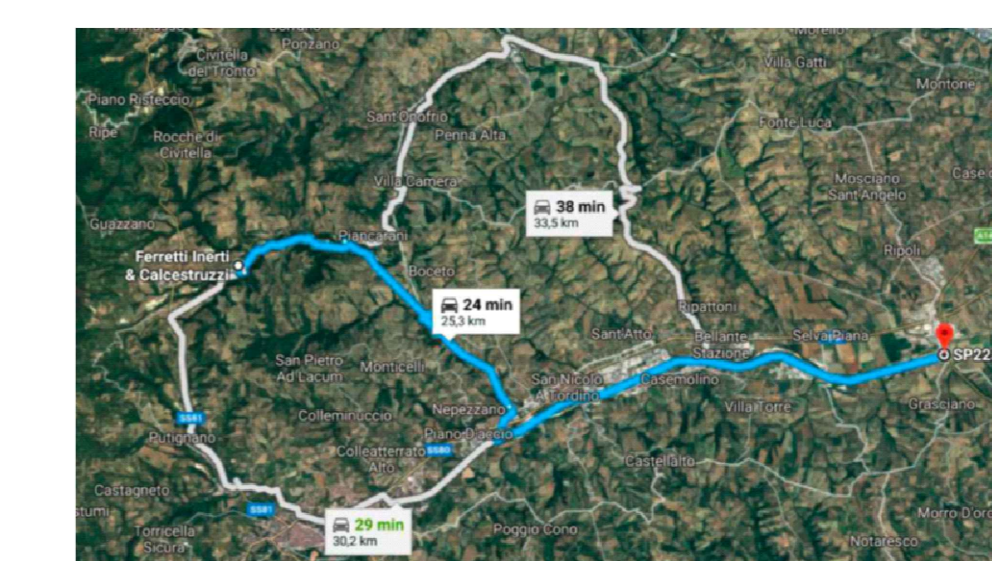
Tipologia del sito	Cava di inerti
Ditta	Italer di Nino Scipione s.r.l.
Localizzazione Impianto	Contrada Mulano - Castellato (TE)
Distanza dal sito di progetto	Circa 12 km
Prodotti forniti	Inerte di varia pezzatura



Tipologia del sito	Cava di inerti
Ditta	Edil Vomano s.a.s.
Localizzazione Impianto	Località Vila Parente - Notresco (TE)
Distanza dal sito di progetto	Circa 16 km
Prodotti forniti	Inerte di varia pezzatura



Tipologia del sito	Area di conferimento
Ditta	Ferrometal srl
Localizzazione Impianto	Zona Industriale snc - Notresco (TE)
Distanza dal sito di progetto	Circa 13 km
Materiali da smaltire	Ferro e acciaio (CER 170405) Miscela bituminosa (CER 170302) Cemento (CER 170101) Rifiuti da demolizione (CER 170904)



Tipologia del sito	Area di conferimento
Ditta	Cave Canem srl (Gruppo Ferretti)
Localizzazione Impianto	Località "San Pietro (Campovalano)" - Comune di Campi (TE)
Distanza dal sito di progetto	Circa 26 km
Materiali da smaltire	Terre e rocce da scavo (CER 170504)

S.S.80 - "Raccordo di Teramo"
Tratta stradale Teramo mare
Variante alla S.S. 80 dalla A14 (Mosciano S. Angelo) alla
S.S. 16 (Giulianova) - LOTTO IV

PROGETTO DEFINITIVO COD. AQ-16

PROGETTAZIONE:	PROGETTISTA: Prof. Ing. Andrea Del Grosso Ordine Ingg. Genova n. 3611
RIFA	GEOLOGO: Geol. Roberto Pedone Ordine Geol. Liguria n. 183
AMBERG ENGINEERING	RESPONSABILE DELL'INTEGRAZIONE DELLE DISCIPLINE SPECIALISTICHE: Ing. Alessandro Alotta Ordine Ingg. Genova n. 79954
ETAACONS s.r.l. Società di Ingegneria	COORDINATORE DELLA SICUREZZA: Arch. Giorgio Villa Ordine Arch. Pavia n. 645
INGENIERI ASSOCIATI	VISTO: IL RESPONSABILE DEL PROCEDIMENTO Ing. CLAUDIO BUCI
LAND www.land.it	

CANTIERIZZAZIONE
Corografia ubicazione cave e deposito, impianti di recupero e scariche

CODICE PROGETTO	NOME FILE	REVISIONE	SCALA:
PROGETTO DP1A00016	T00CA00CAND01_B		
LIV. PRIG. ANNO	CODICE ELAB.		
0 22	T00CA00CANC01	B	VARIE
C			
B	A seguito di istruttoria ANAS Luglio 2022	LUGLIO 2022	B. ONNI / G. MULLA A. BADO A. DEL GROSSO
A	EMISSIONE	APRILE 2022	B. ONNI / G. MULLA A. BADO A. DEL GROSSO
REV.	DESCRIZIONE	DATA	REDATTO VERIFICATO APPROVATO