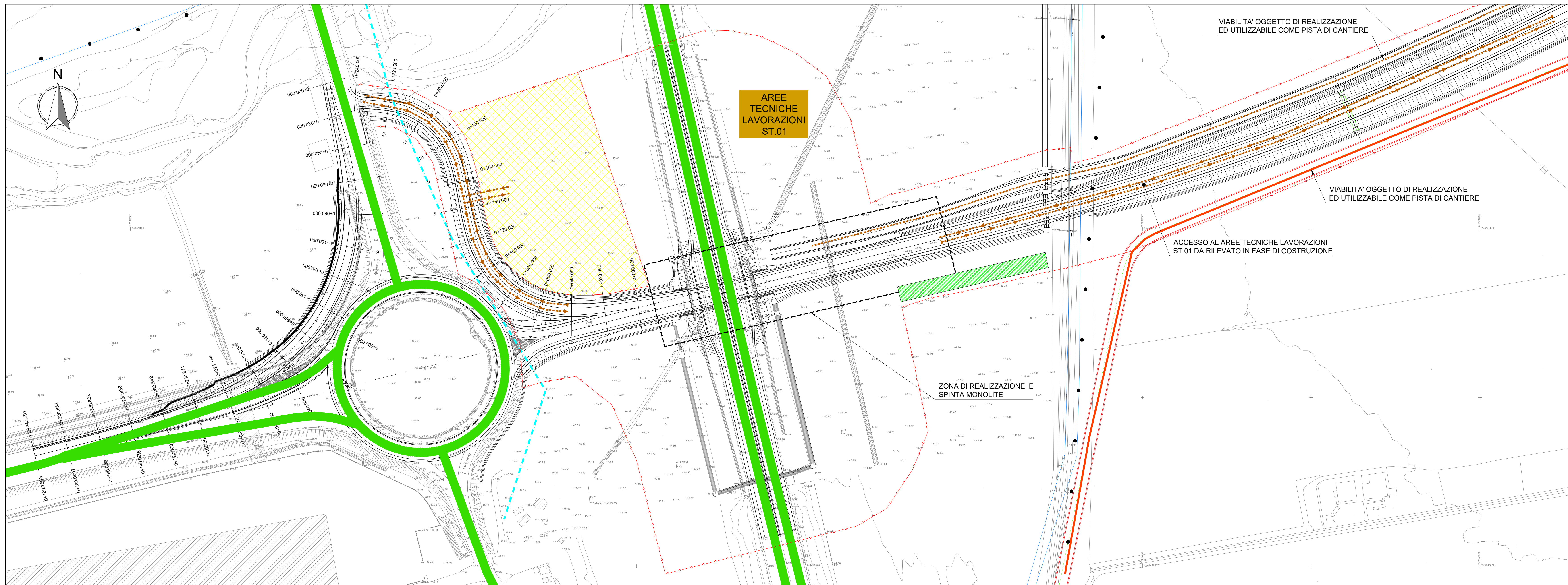
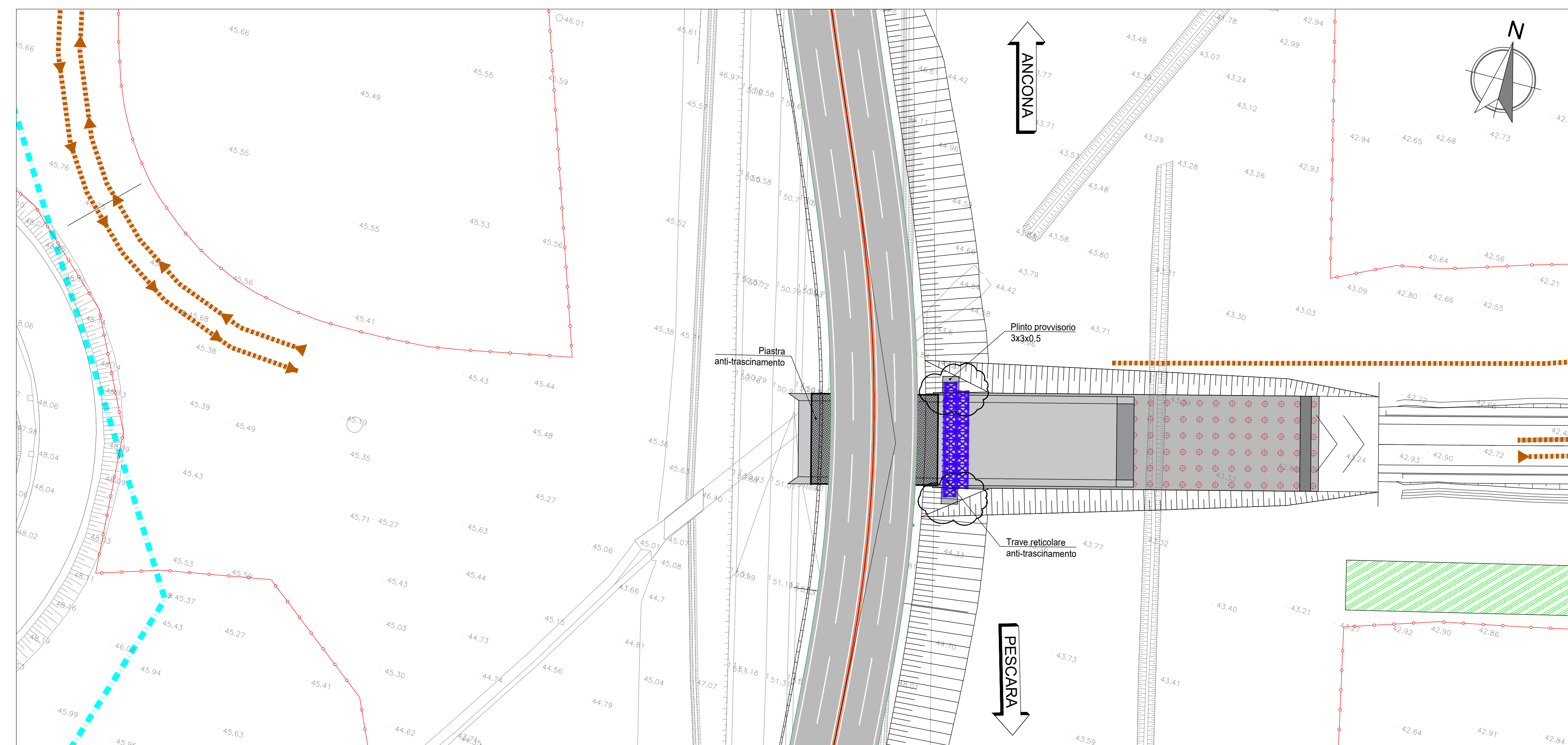


PLANIMETRIA SOTTOVIA A14 ST01
SCHEMA VIABILITA' E ORGANIZZAZIONE DELL'AREA DI CANTIERE
Scala 1: 1000

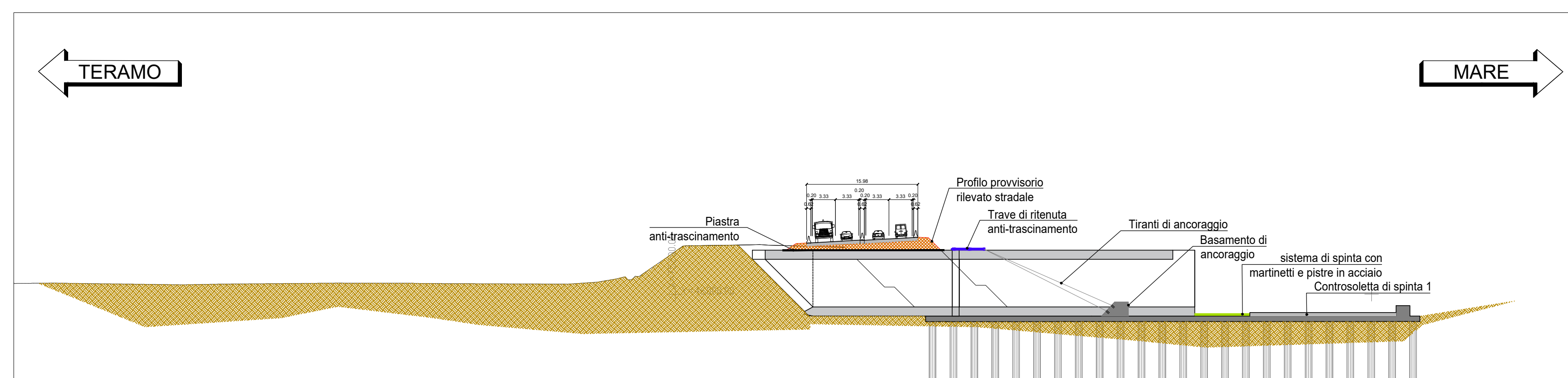


LEGENDA	
	VIABILITA' PRIMARIA ESISTENTE (STATALI E PROVINCIALI)
	STRADE SECONDARIE AD USO PROMISCUIO
	VIABILITA' DI CANTIERE DA REALIZZARE
	LINEA FERROVIARIA
	CANTIERE LOGISTICO
	AREE TECNICHE LAVORAZIONI
	AREE DI CANTIERE OGGETTO DI INTERVENTO
	LINEE ELETTRICHE AEREE
	RECINZIONE TIPO ORSOGRILL
	VIABILITA' IN INGRESSO
	VIABILITA' IN USCITA
	AREA DEPOSITO TEMPORANEO CUMULI TERRE E ROCCE DA SCAVO

PLANIMETRIA ST01 - Sottovia A14
SCHEMA DI FASE REALIZZATIVA CON DEVIAZIONE DEL TRACCIATO AUTOSTRADALE
Scala 1: 500



SEZIONE ST01 Sottovia A14
SCHEMA REALIZZATIVO DURANTE LA FASE DI SPINTA DEL MONOLITE
Scala 1: 500



FASI DI MONTAGGIO ST.01

MACRO FASE 0:
- Realizzazione rilevato stradale in appoggio al sottopasso da realizzare

MACRO FASE 1:
- Esecuzione Scavo di sbancamento
- Casseratura, posa armatura e getto della platea di varo
- Casseratura, posa armatura e getto della parete reggistpinta

MACRO FASE 2:
- Realizzazione monolite in cemento armato:
• posa in opera armatura, casseratura e getto in opera della platea di fondazione;
• posa in opera armatura, casseratura e getto in opera dei piedritti;
• casseratura, posa armatura e getto in opera della soletta di copertura.
- Realizzazione rilevato provvisorio a OVEST e deviazione del flusso veicolare;

MACRO FASE 3:
- Inizio delle operazioni di spinta del monolite

MACRO FASE 4:
- Fase di infissione del monolite:
• asportazione del terreno dal fronte di scavo fino al limite estremo del rostro;
• spinta;
• ripetizione delle precedenti due sottofasi.

Al termine di ciascuna sessione di spinta, quando si raggiunge l'estensione massima dei martinetti, essi vengono retratti nella loro posizione di riposo e vengono posizionate delle prolunghe in acciaio.

MACRO FASE 5: - Realizzazione slitta antistrascinamento
- Realizzazione trave di tenuta
- Realizzazione rilevato stradale sopra il manufatto
- spostamento del traffico stradale mantenendo due corsie per senso di marcia
- Demolizione del rilevato provvisorio

MACRO FASE 6:
- Continuazione della fase di spinta
- Scavo di sbancamento lato OVEST in appoggio all'uscita del manufatto scatolare

MACRO FASE 7:
- Ultimazione della spinta del manufatto

MACRO FASE 8:
- Demolizione parziale del manufatto;
- Ripristino del traffico autostradale;
- Reinterro platea;
- Realizzazione opere stradali;
- Apertura al traffico.

Sanas
GRUPPO FS ITALIANE
Direzione Progettazione e Realizzazione Lavori

S.S.80 - "Raccordo di Teramo"
Tratta stradale Teramo mare
Variante alla S.S. 80 dalla A14 (Mosciano S. Angelo) alla
S.S. 16 (Giulianova) - LOTTO IV

PROGETTO DEFINITIVO COD. AQ-16

<p>PROGETTAZIONE:</p> <p>RISA</p> <p>AMBERG ENGINEERING</p> <p>ETACONS S.p.A. Società di ingegneria</p> <p>cdB INGEGNERI ASSOCIATI</p> <p>LAND</p>	<p>PROGETTISTA: Prof. Ing. Andrea Del Grosso Ordine Ingg. Genova n. 3611</p> <p>GEOLOGO: Geol. Roberto Pedone Ordine Geol. Liguria n. 183</p> <p>RESPONSABILE DELL'INTEGRAZIONE DELLE DISCIPLINE SPECIALISTICHE: Ing. Alessandro Alotta Ordine Ingg. Genova n. 79954</p> <p>COORDINATORE DELLA SICUREZZA: Arch. Giorgio Villa Ordine Arch. Pavia n. 642</p> <p>VISTO: IL RESPONSABILE DEL PROCEDIMENTO Ing. CLAUDIO BISSI</p>
---	---

CANTIERIZZAZIONE
Planimetria, profili e sezioni tipo aree cantiere opere maggiori Tav. 2/6

PROGETTO	LV. PRIG. ANNO	NOME FILE	REVISIONE	SCALA:
DP100016	0 22	T00CA00CANDI02_B	B	VARIE
C				
B	A seguito Istruttoria ANAS Luglio 2022			A. DEL GROSSO
A	EMISSIONE	LUGLIO 2022 B. CONTI/VALIA A. BADO		A. DEL GROSSO
REV.	DESCRIZIONE	DATA	REDATTO	VERIFICATO
				APPROVATO