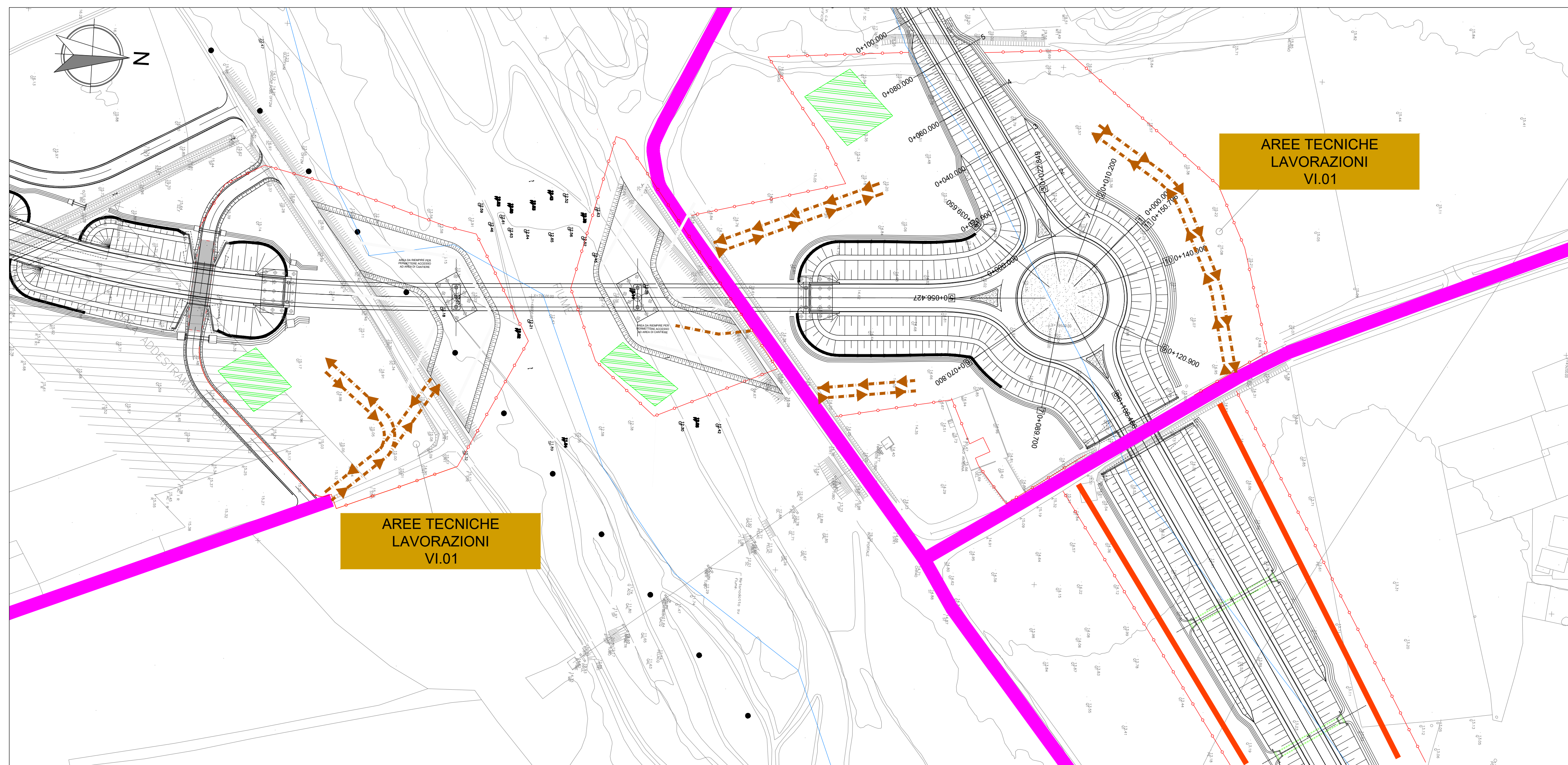


PLANIMETRIA VI.01 - PONTE SUL TORDINO
LAYOUT ORGANIZZAZIONE CANTIERE
Scala 1: 1000



FASI DI MONTAGGIO

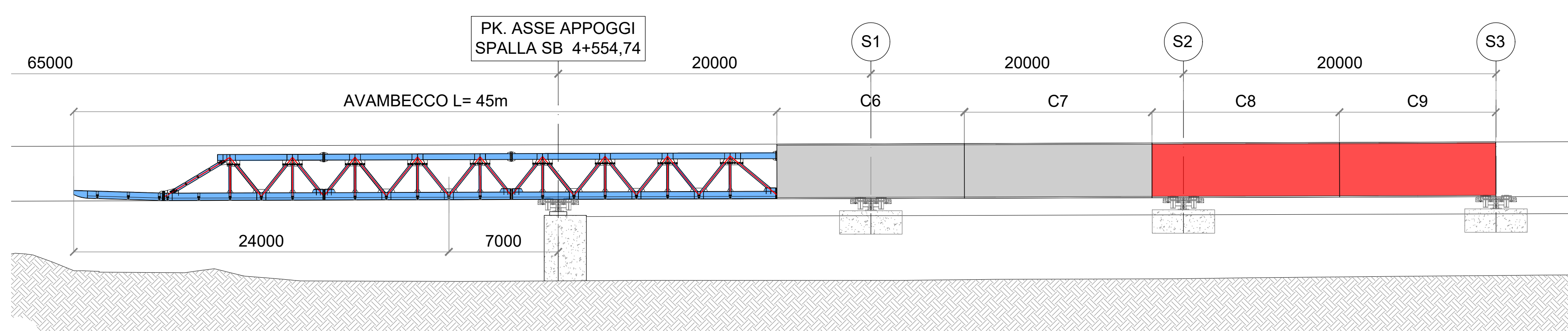
- FASE 1***
- SISTEMAZIONE CAMPO VARO CON MONTAGGIO SLITTE S1-S2-S3 E PILA PROVVISORIA Pp1
 - ASSEMBLAGGIO AVAMBECCO 45m
 - ASSEMBLAGGIO CONCII C6-C7
- FASE 2***
- SPINTA IMPALCATO -24m
 - MESSA IN SICUREZZA IMPALCATO
 - ASSEMBLAGGIO CONCII C8-C9
- FASE 3***
- SPINTA IMPALCATO -24m
 - MESSA IN SICUREZZA IMPALCATO
 - ASSEMBLAGGIO CONCII C8-C7
- FASE 4***
- SPINTA IMPALCATO -24m (ARRIVO SU P2)
 - MESSA IN SICUREZZA IMPALCATO
 - ASSEMBLAGGIO CONCII C6-C5
- FASE 5***
- SPINTA IMPALCATO -48.5m
 - MESSA IN SICUREZZA IMPALCATO
 - ASSEMBLAGGIO CONCII C3-C4-C3-C2-C1
- FASE 6***
- ULTIMA SPINTA IMPALCATO IN POSIZIONE DEFINITIVA -58.5m
 - MESSA IN SICUREZZA IMPALCATO
 - INIZIO DEMOLIZIONE AVAMBECCO
- FASE 7***
- CALAGGIO PONTE SU APPOGGI DEFINITIVI
 - MONTAGGIO CONCII C4-C3-C5
 - SOLLEVAMENTO CAMPATA TRAMITE COPPIA DI GRU
- FASE 8***
- MONTAGGIO CONCII C1-C2-C3
 - SOLLEVAMENTO CAMPATA TRAMITE COPPIA DI GRU
- ULTIME FASI**
- POSA ARMATURA E GETTO SOLETTA
 - COMPLETAMENTO SPALLE E FINITURE
 - SISTEMAZIONI RILEVATI

LEGENDA	
	VIAIBILITA' PRIMARIA ESISTENTE (STATALI E PROVINCIALI)
	STRADE SECONDARIE AD USO PROMISCUEO
	VIAIBILITA' DI CANTIERE DA REALIZZARE
	LINEA FERROVIARIA
	CANTIERE LOGISTICO
	AREE TECNICHE LAVORAZIONI
	AREE DI CANTIERE OGGETTO DI INTERVENTO
	LINEE ELETTRICHE AEREE
	RECINZIONE TIPO ORSOGRILL
	VIABILITA' IN INGRESSO
	VIABILITA' IN USCITA
	AREA DEPOSITO TEMPORANEO CUMULI TERRE E ROCCE DA SCAVO

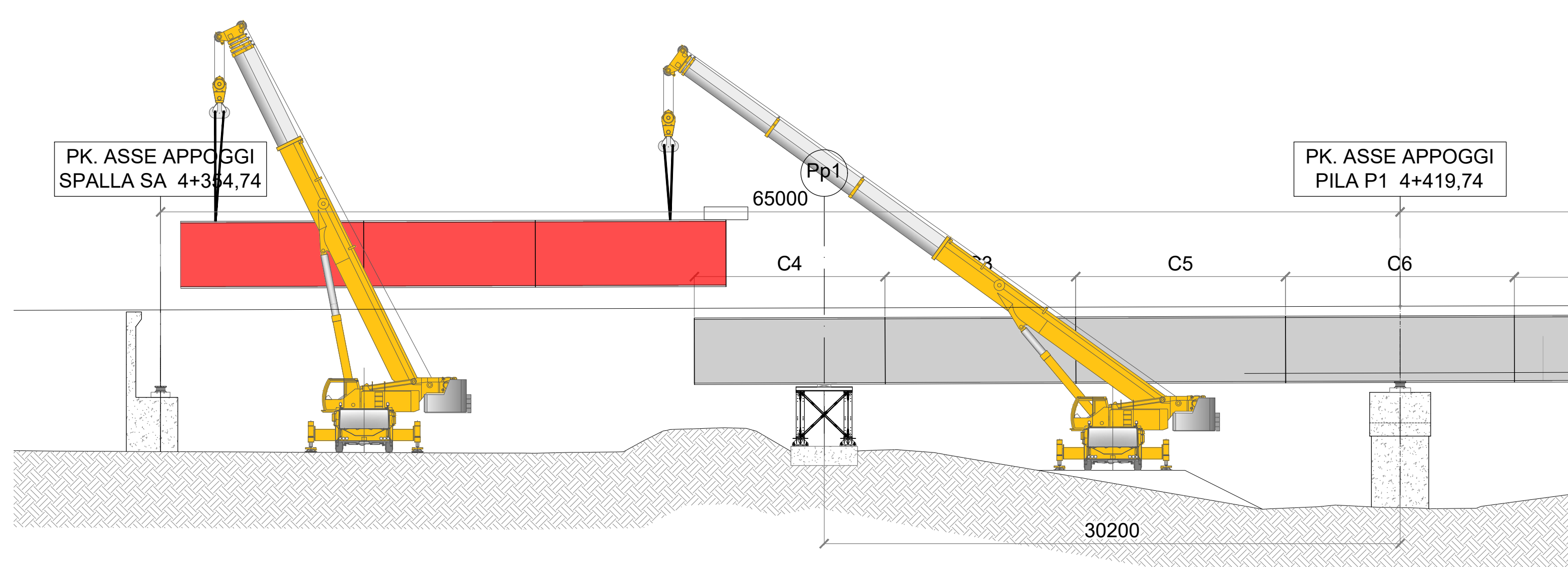
FASI PROPEDEUTICHE DI ALLESTIMENTO AREE DI LAVORO E REALIZZAZIONE FONDAZIONI

1. REALIZZAZIONE ARGINE PROVVISORIO E AREA DI CANTIERE CON TERRE DI RIPORTO.
2. REALIZZAZIONE DELLA PARATIA DI PALI SECANTI.
3. INIZIO OPERAZIONI DI PERFORAZIONE DEI PALI DI SOTTOFONDAZIONE, IN ORDINE:
 - a. Realizzazione della trivellazione del foro, protezione della perforazione con camicia metallica (da Recuperare) per la lunghezza da estradosso rilevato a intradosso plinto di fondazione.
 - b. Posizionamento della gabbia di armatura.
 - c. Getto del palo fino ai ferri di ripresa.
4. INIZIO OPERAZIONI DI SCAVO E RIMOZIONE DELLE CAMICIE PROVVISORIE (PARTIRE DA QUELLE DI SPIGOLO IN MODO DA NON AVERE INTERFERENZE CON IL POSIZIONAMENTO DEI PUNTONI).
5. UNA VOLTA ESPORTATO IL MATERIALE, SCAPITIZZATURA DELLA TESTA DEL PALO.
6. REALIZZAZIONE CARPENTERIA PILE.
7. TERMINATO IL PUNTO 6), DEMOLIZIONE DELLA PARATIA DI PALI FINO A CIRCA 1M SOTTO LA QUOTA DEL FONDO MOBILE DELL'ALVEO.
8. DEMOLIZIONE ARGINE PROVVISORIO E RIPRISTINO DELLA SEZIONE DELL'ALVEO.

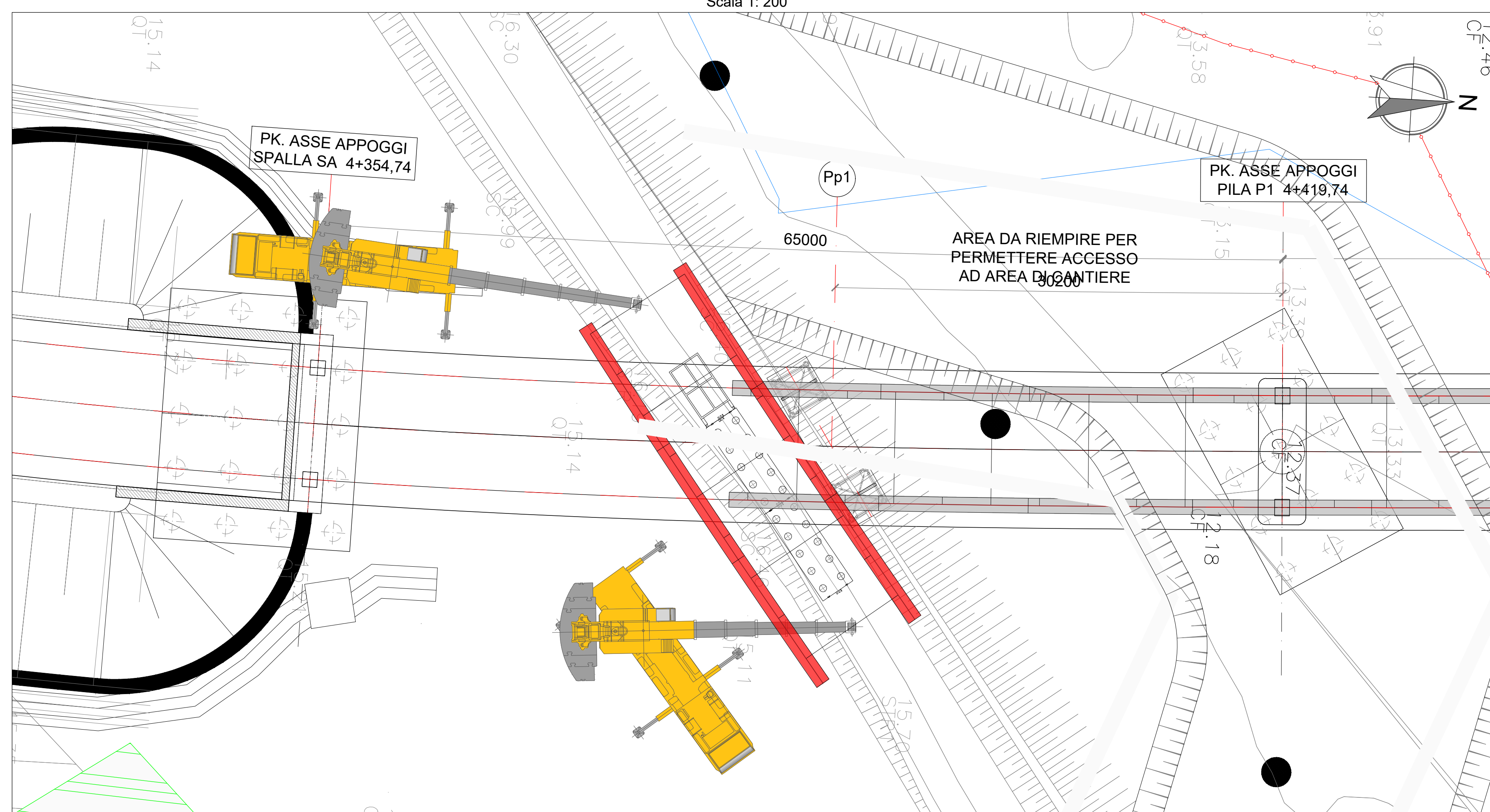
SEZIONE LONGITUDINALE
Sezione tipologica fasi di spinta con avambecco
Scala 1: 200



SEZIONE LONGITUDINALE
Schema fase finale di montaggio ultimo impalcato con ausilio di autogrù
Scala 1: 200



PLANIMETRIA
Schema fase finale di montaggio ultimo impalcato con ausilio di autogrù
Scala 1: 200



Sanas
GRUPPO FS ITALIANE
Direzione Progettazione e Realizzazione Lavori

S.S.80 - "Raccordo di Teramo"
Tratta stradale Teramo mare
Variante alla S.S. 80 dalla A14 (Mosciano S. Angelo) alla
S.S. 16 (Giulianova) - LOTTO IV

PROGETTO DEFINITIVO COD. AQ-16

<p>PROGETTISTA: RIA Prof. Ing. Andrea Del Grosso Ordine Ingg. Genova n. 3611</p>	<p>PROGETTISTA: Prof. Ing. Andrea Del Grosso Ordine Ingg. Genova n. 3611</p>
<p>GEOLOGO: Geol. Roberto Pedroni Ordine Geol. Liguria n. 183</p>	<p>GEOLOGO: Geol. Roberto Pedroni Ordine Geol. Liguria n. 183</p>
<p>RESPONSABILE DELL'INTEGRAZIONE DELLE DISCIPLINE SPECIALISTICHE: Ing. Alessandro Alotta Ordine Ingg. Genova n. 79954</p>	<p>RESPONSABILE DELL'INTEGRAZIONE DELLE DISCIPLINE SPECIALISTICHE: Ing. Alessandro Alotta Ordine Ingg. Genova n. 79954</p>
<p>COORDINATORE DELLA SICUREZZA: Arch. Giorgio Villa Ordine Arch. Pavia n. 642</p>	<p>COORDINATORE DELLA SICUREZZA: Arch. Giorgio Villa Ordine Arch. Pavia n. 642</p>
<p>VISTO: IL RESPONSABILE DEL PROCEDIMENTO Ing. CLAUDIO BISSI</p>	<p>VISTO: IL RESPONSABILE DEL PROCEDIMENTO Ing. CLAUDIO BISSI</p>

CANTIERIZZAZIONE
Planimetria, profili e sezioni tipo aree cantiere opere maggiori Tav. 4/6

CODICE PROGETTO	NOVE FILE	REVISIONE	SCALA:
PROGETTO	T00CA00CANDI04_A	A	VARIE
ELAB.	T00CA00CANDI04		
C			
B			
A	EMMISSIONE	APRILE 2022	D. CONTI/VELLA A. BADO A. DEL GROSSO
REV.	DESCRIZIONE	DATA	REDATTO VERIFICATO APPROVATO