

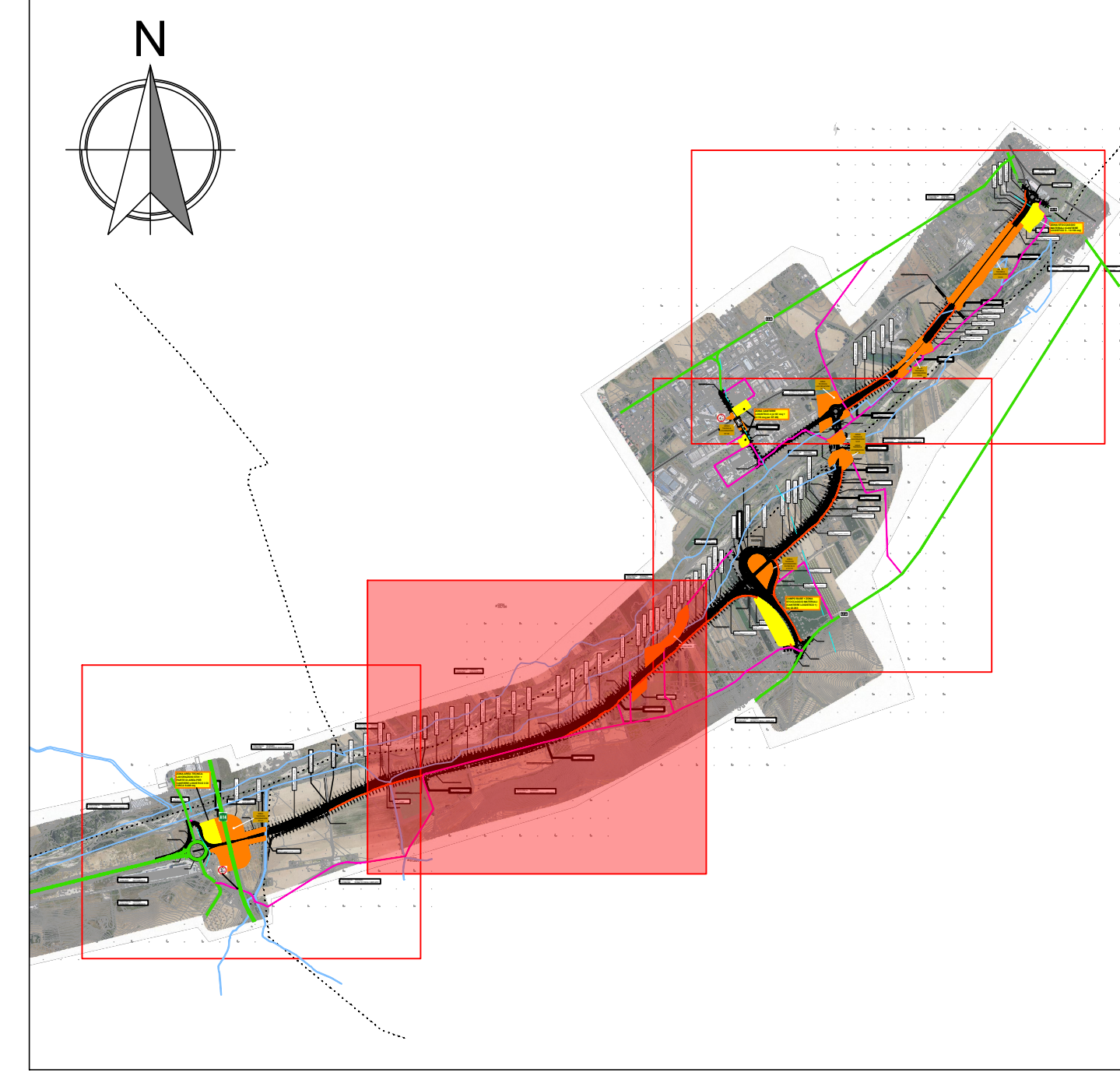
CS04
33.156

PROVINCIA : TERAMO
COMUNE : GIULIANOVA

PROVINCIA : TERAMO
COMUNE : GIULIANOVA

PROVINCIA : TERAMO
COMUNE : ROSETO DEGLI ABRUZZI

PIANTA CHIAVE



LEGENDA	
	VIAIBILTA' PRIMARIA ESISTENTE (STATALI E PROVINCIALI)
	STRADE SECONDARIE AD USO PROMISCUO
	VIAIBILTA' DI CANTIERE DA REALIZZARE
	LINEA FERROVIARIA
	CANTIERE LOGISTICO
	AREE TECNICHE LAVORAZIONI
	AREE DI CANTIERE OGGETTO DI INTERVENTO
	LINEE ELETTRICHE AEREE



Sanas
GRUPPO FS ITALIANE
Direzione Progettazione e Realizzazione Lavori

S.S.80 - "Raccordo di Teramo"
Tratta stradale Teramo mare
Variante alla S.S. 80 dalla A14 (Mosciano S. Angelo) alla S.S. 16 (Giulianova) - LOTTO IV

PROGETTO DEFINITIVO cod. AQ-16

PROGETTAZIONE: 	PROGETTISTA: Prof. Ing. Andrea Del Grosso Ordine Ingg. Genova n. 3611 GEOLOGO: Geol. Roberto Pedone Ordine Geol. Liguria n. 183 RESPONSABILE DELL'INTEGRAZIONE DELLE DISCIPLINE SPECIALISTICHE: Ing. Alessandro Alotta Ordine Ingg. Genova n. 79954 COORDINATORE DELLA SICUREZZA: Arch. Giorgio Villa Ordine Arch. Pavia n. 645 VISTO: IL RESPONSABILE DEL PROCEDIMENTO Ing. CLAUDIO BUCI
---	--

CANTIERIZZAZIONE

Planimetria con ubicazione aree di cantiere e viabilità di cantiere Tav. 2/4

CODICE PROGETTO	NOME FILE	REVISIONE	SCALA:
DP000016	T00CA00CANPP03_A	A	1:2000
PROGETTO	ELAB.		
022	T00CA00CANPP03		
C			
B			
A	EMISSIONE	APRILE 2022	D. CONT./V. V. A. BADO A. DEL GROSSO
REV.	DESCRIZIONE	DATA	REDATTO VERIFICATO APPROVATO