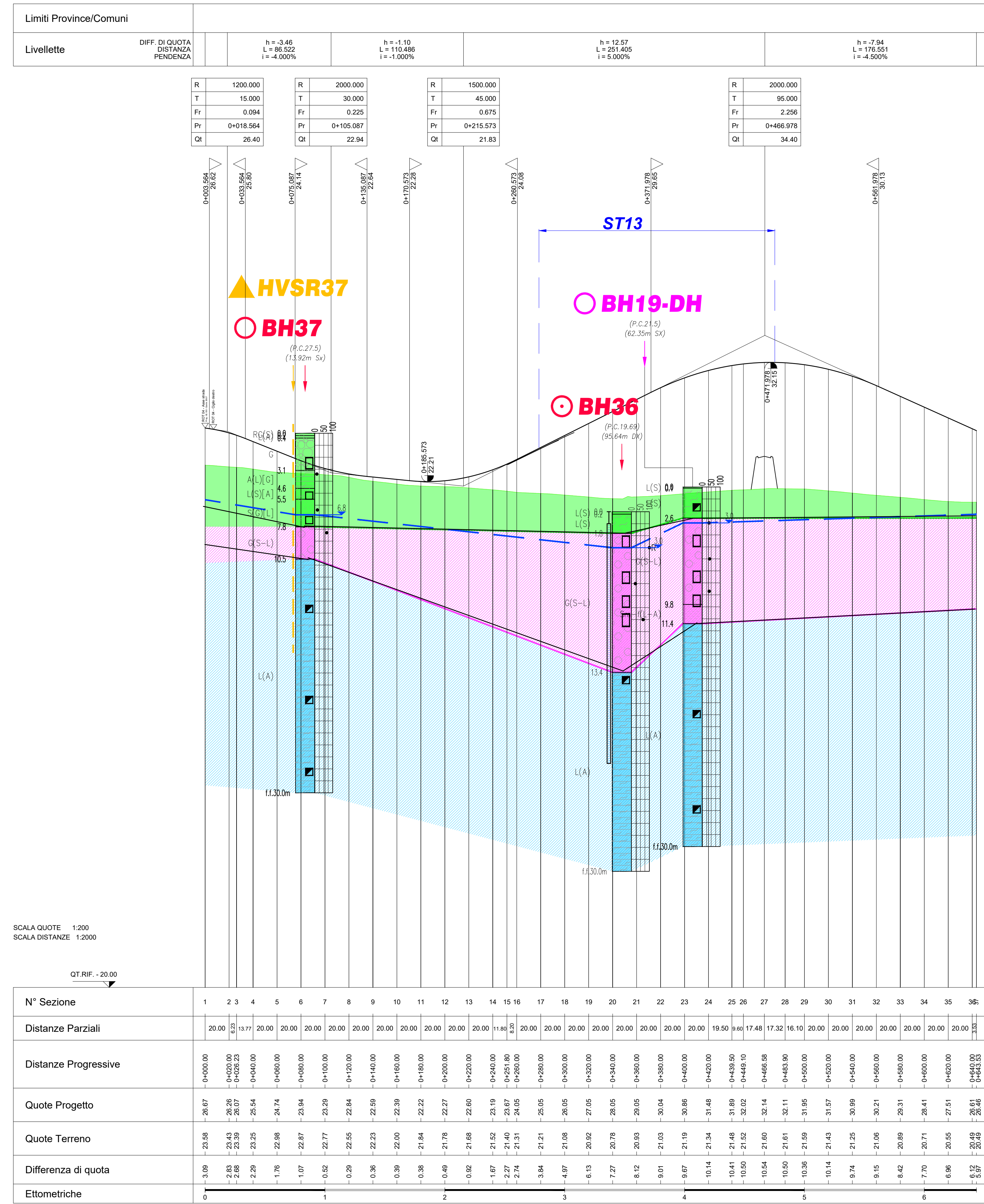
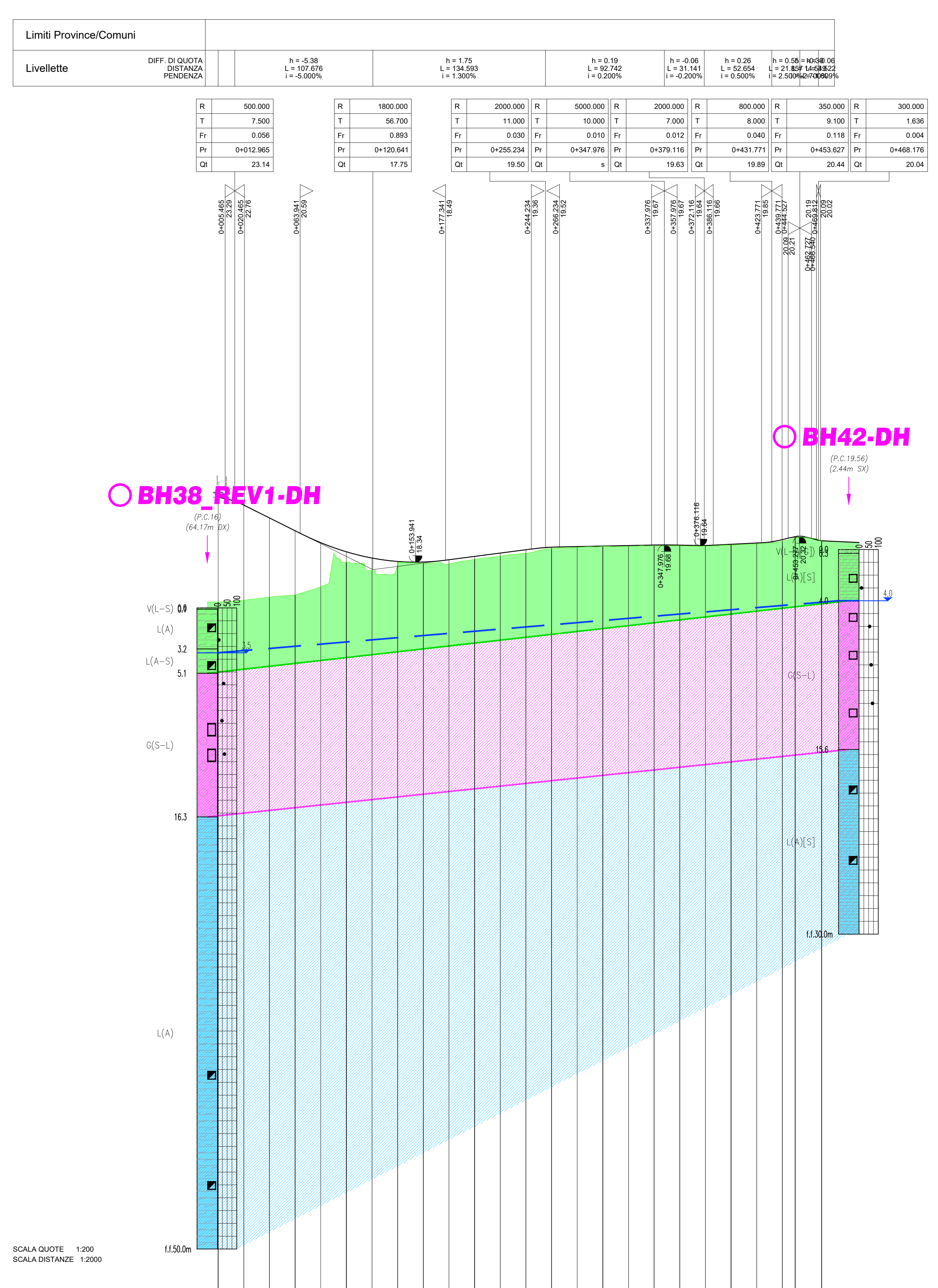


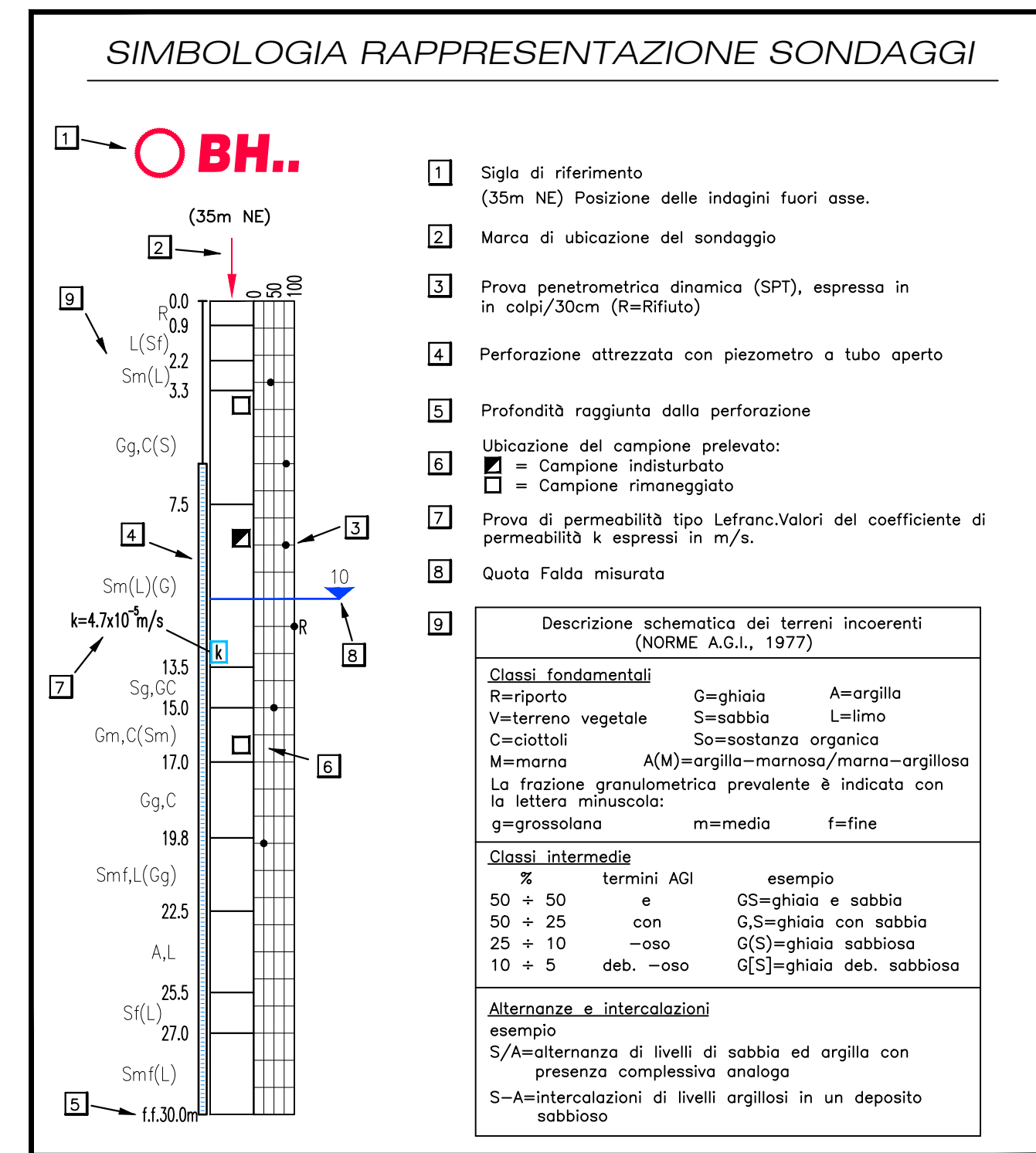
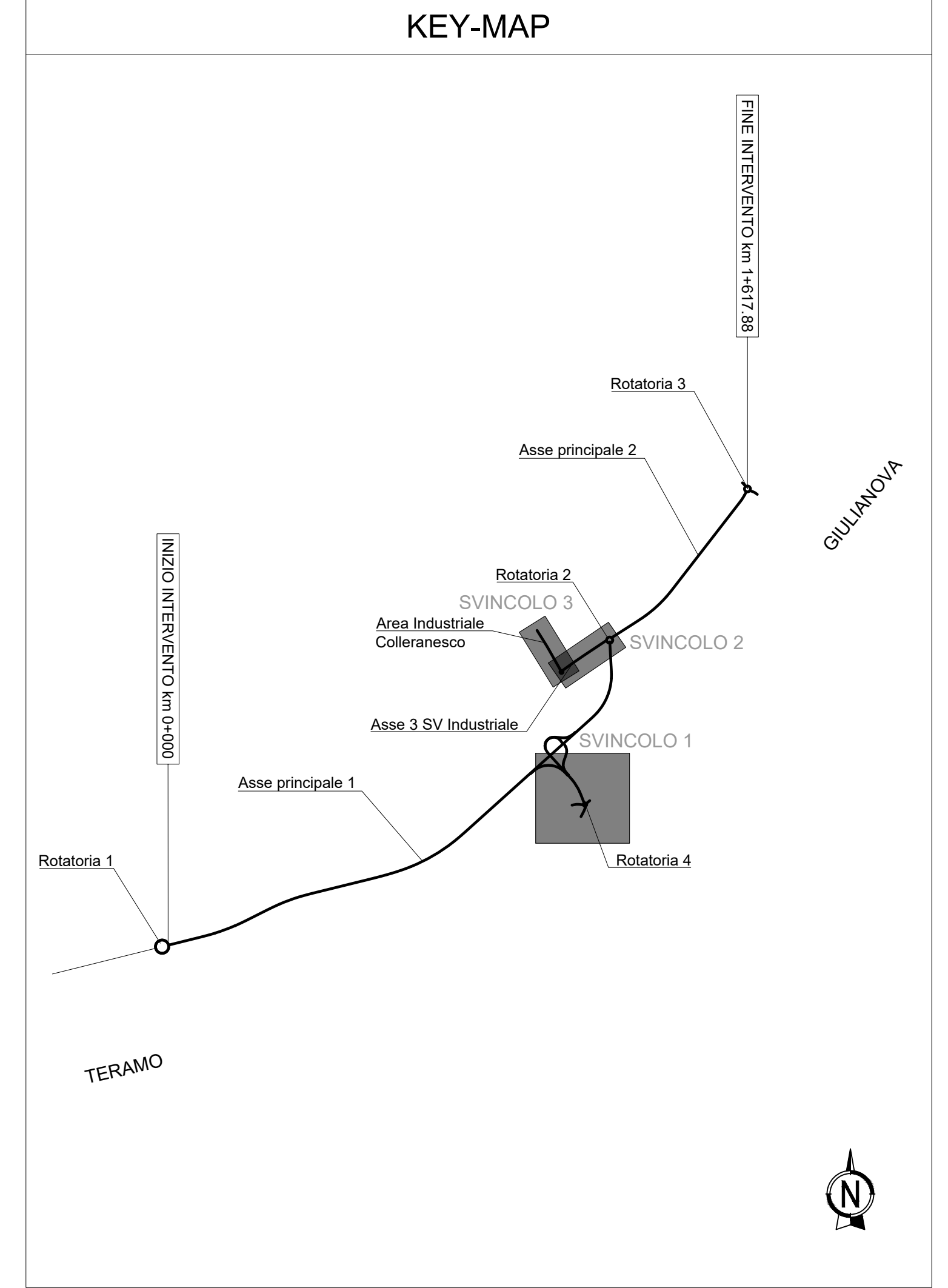
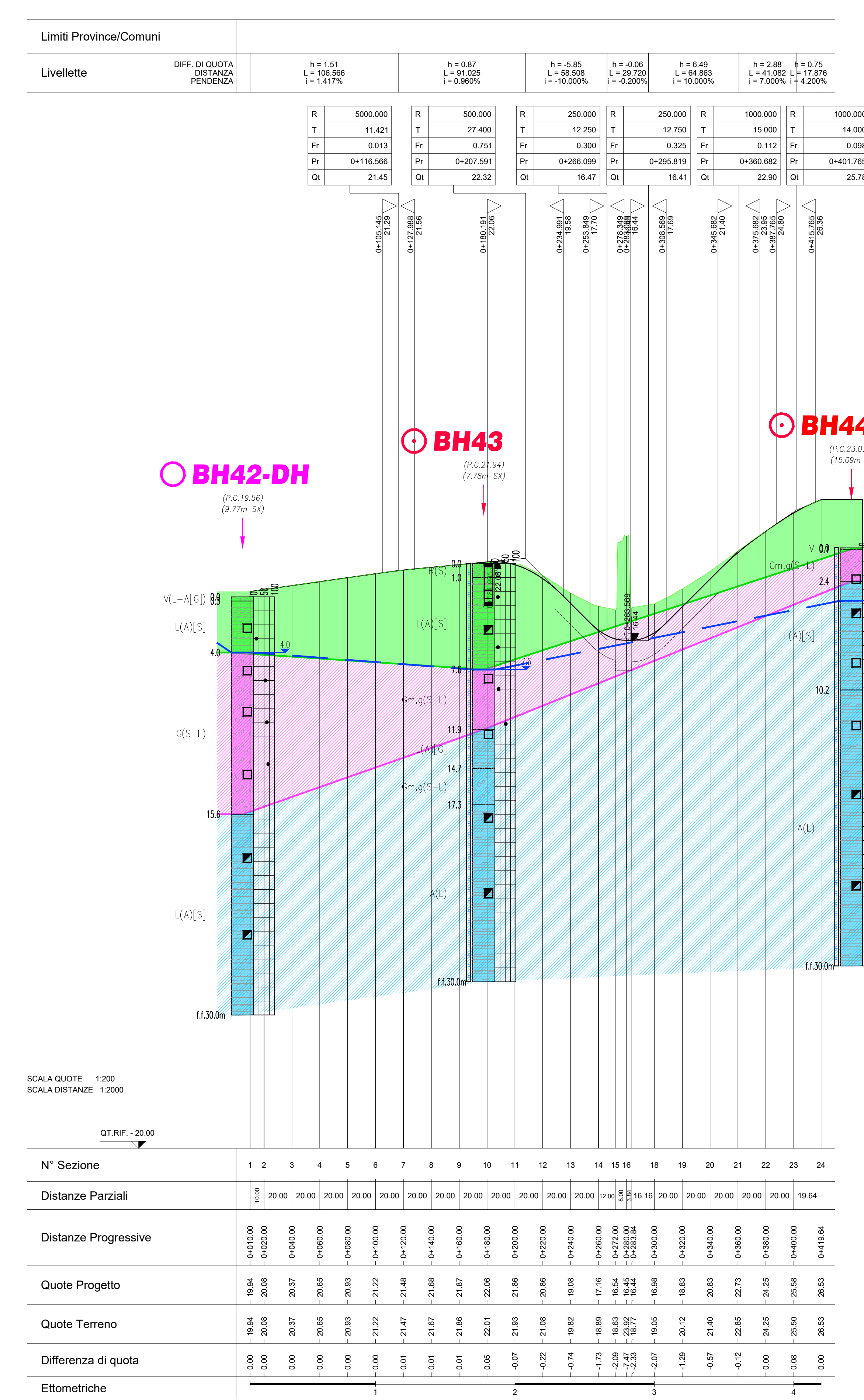
1 - SVINCOLO COSTE LANCIANO - RAMO 4D (RAMPA BIDIREZIONALE)



2 - ZONA INDUSTRIALE COLLENARESCO - ASSE 3



3 - ZONA INDUSTRIALE COLLENARESCO - BRETELLA SUD-NORD (SOTTOVIA)



sanas
GRUPPO FS ITALIANE

Direzione Progettazione e Realizzazione Lavori

S.S.80 - "Raccordo di Teramo"
Variante alla S.S. 80 dalla A14 (Mosciano S. Angelo) alla S.S. 16 (Giulianova) - LOTTO IV

PROGETTO DEFINITIVO COD. AQ-16

PROGETTAZIONE: **RINA**
PROGETTO: Prof. Ing. Andrea De Gennaro
Geol. Pogg. Daniela A. 2011

INGEGNERIA: **AMBERG ENGINEERING**
Geol. Pogg. Pirella
Geol. Pogg. Cipriani R. 2013

INGEGNERIA: **ETACONS** s.p.a.
Geol. Pogg. Pirella
Geol. Pogg. Cipriani R. 2013

INGEGNERIA: **cdi**
Geol. Pogg. Pirella
Geol. Pogg. Cipriani R. 2013

INGEGNERIA: **LAND**
Geol. Pogg. Pirella
Geol. Pogg. Cipriani R. 2013

RESPONSABILE DELL'INTEGRAZIONE DELLE DISCIPLINE SPECIALISTICHE:
Ing. Alessandro Azzurro
Geol. Pogg. Pirella
Geol. Pogg. Cipriani R. 2013

COORDINATORE DELLA SICUREZZA:
Ing. Angelo Pirella
Geol. Pogg. Pirella
Geol. Pogg. Cipriani R. 2013

VISTO: IL RESPONSABILE DEL PROCEDIMENTO
Ing. CLAUDIO BUCCI

LEGENDA

- Sondaggio a Carotaggio Continuo (Campagna Indagini 2018)
- Sondaggio a Carotaggio Continuo (Nuova Campagna Indagini)
- Sondaggio a Carotaggio Continuo con piezometro (Nuova Campagna Indagini)
- Prove Down Hole (Campagna Indagini 2021)
- Prove Down Hole (Campagna Indagini 2018)
- Microtremori HVSR
- Stendimenti Sismici
- Unità 1: Depositi terrigeni - Argille e limi di formazione recente
- Unità 1(a): Terreno naturale
- Unità 1(b): Terreno di riporto e materiale accumulato
- Unità 2: Depositi fluviali e di conoide alluvionale - Ghiaie e Sabbie limose
- Unità 3: Formazione di Mutignano - Argilla limosa molto compatta sovracconsolidata
- Livello Falda

Unità geotecnica	T	c'	φ'	c _u	E _d	E _u	k
Rilevato	18-19	0	35+38	-	30+50	-	-
Strato 1	19	0-5	28	100	15	20	≥ 2 x 10 ⁻³
Strato 2	18-19	0	37	-	30	-	≥ 2 x 10 ⁻³
Strato 3	20-5	20-30	26	200 (strato alterato) ≥ 700 (strato non alterato)	30+60	40+80	≥ 2 x 10 ⁻³

GEOTECNICA E SISMICA
Profilo Geotecnico - Svincoli

CODICE PROGETTO: DPA00116
LV. PROJ. ANNO: 2022
NOME FILE: TO0GEOTE05_B
TO0GEOTE05_B
REVISIONE: B
SCALA: 1:2000

REV. DESCRIZIONE DATA REDATTO VERIFICATO APPROVATO