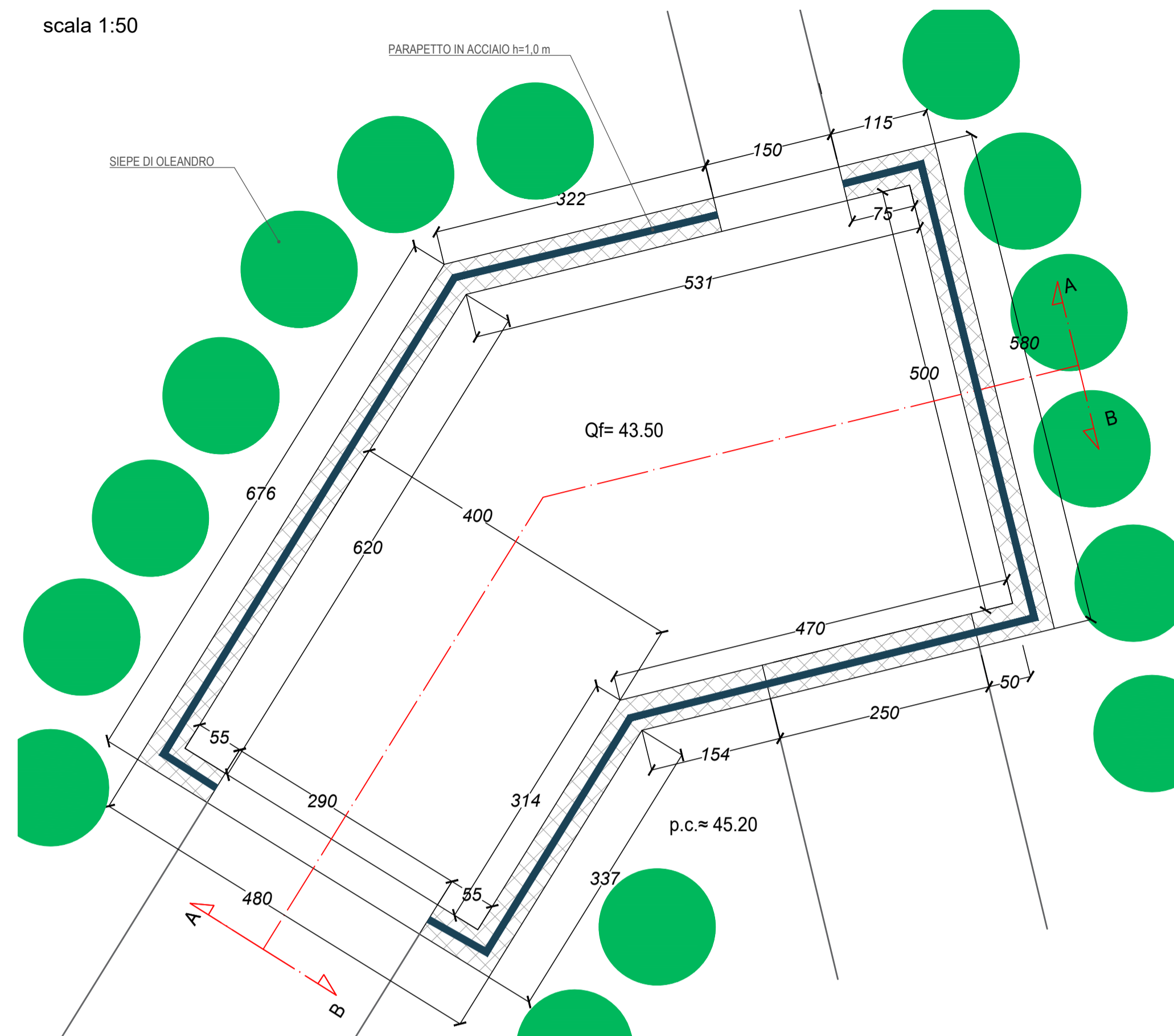


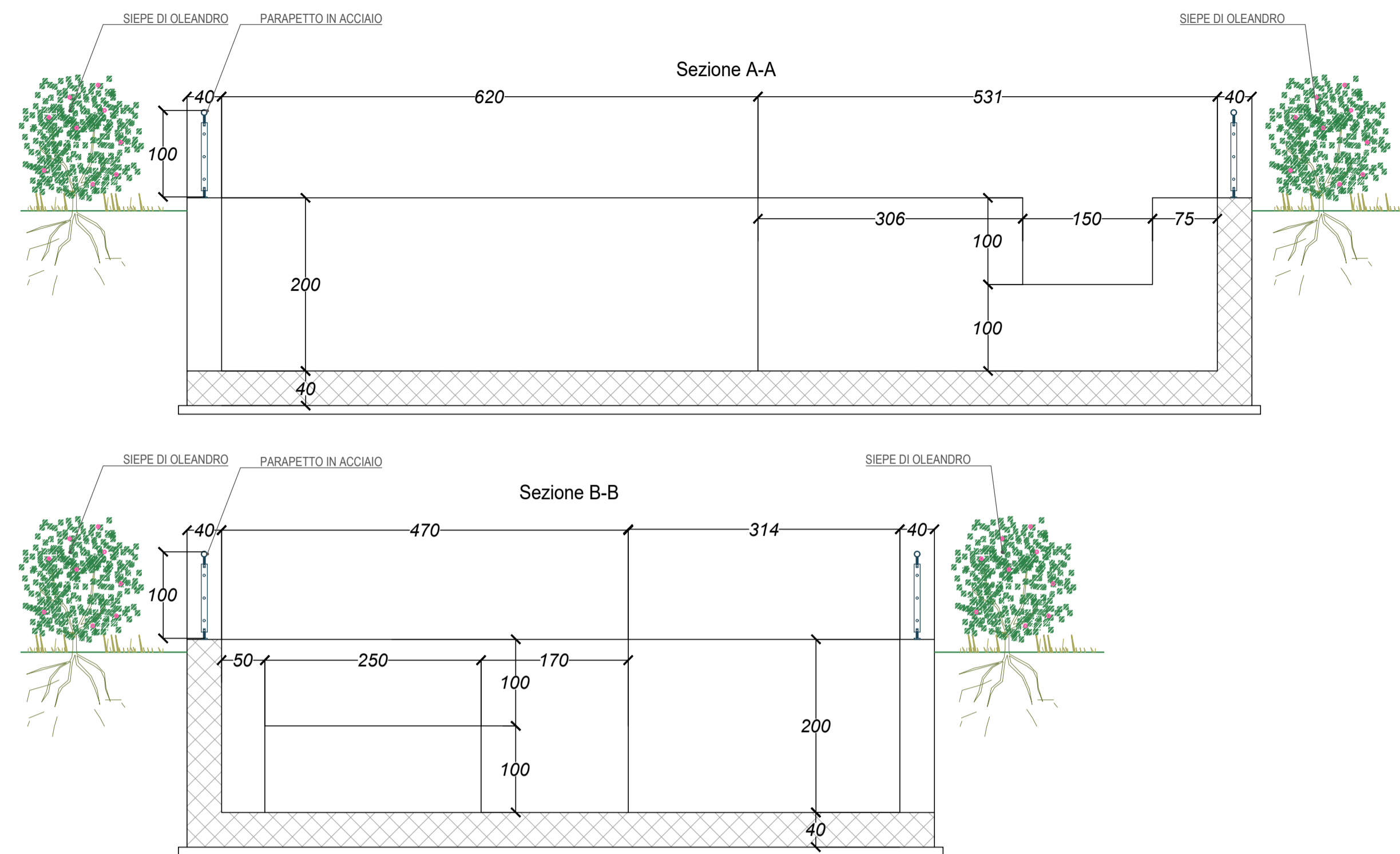
CARPENTERIA - PIANTA

scala 1:50

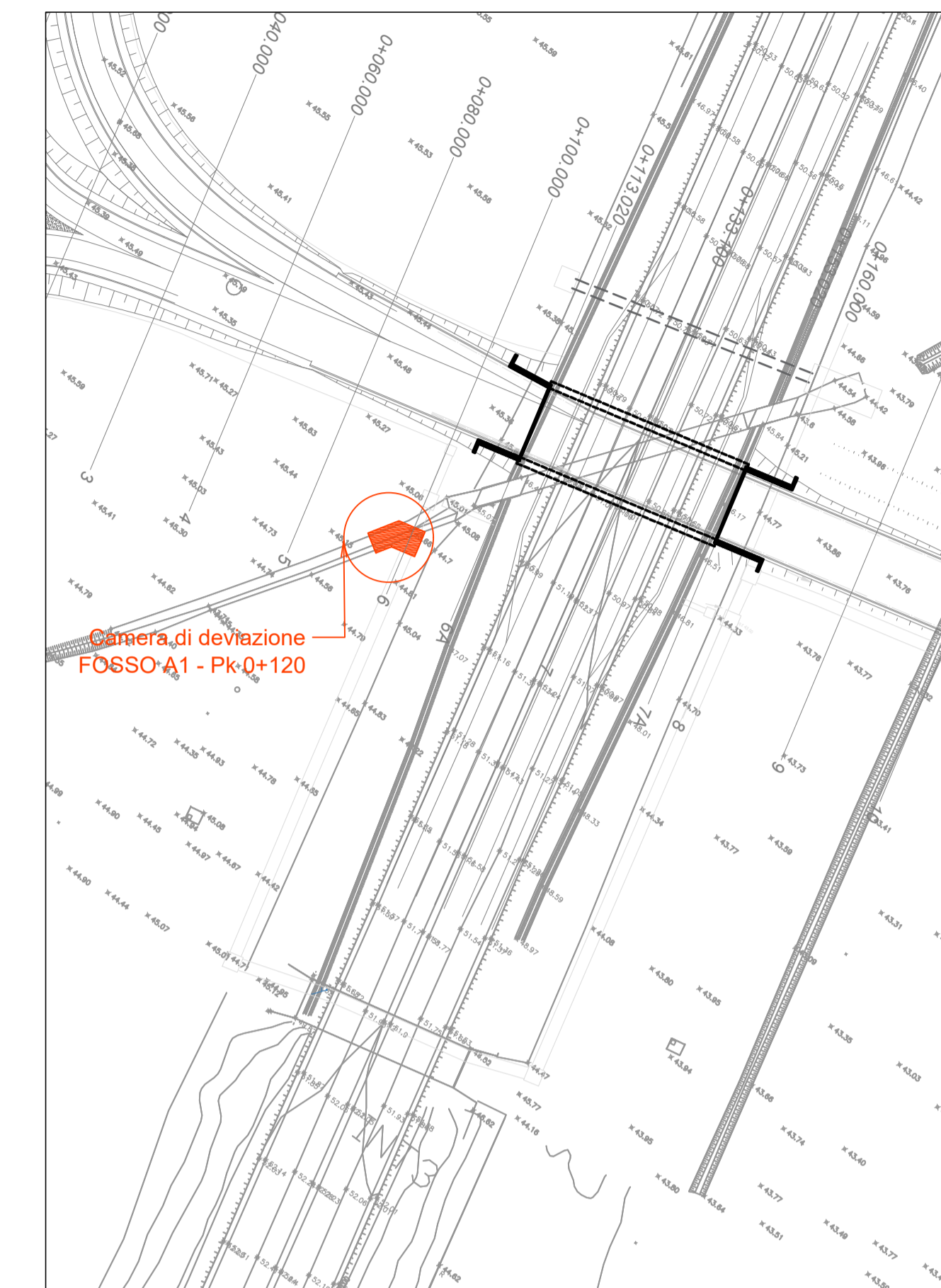


CARPENTERIA - SEZIONI

scala 1:50



PLANIMETRIA GENERALE - 1:1000



PRESCRIZIONI MATERIALI

CALCESTRUZZO:

- Classe di esposizione: XC4
- Classe di resistenza: C32/40
- Resistenza cilindrica caratteristica: $f_{ck} \geq 32 \text{ N/mm}^2$
- Resistenza cubica caratteristica: $R_{ck} \geq 40 \text{ N/mm}^2$
- Copriferro minimo: 50 mm
- Rapporto massimo a/c = 0.50
- Contenuto minimo di cemento: 340 kg/m^3
- Diametro massimo aggregati: $D_{max} = 25 \text{ mm}$
- Classe di consistenza: S4 (fluida)

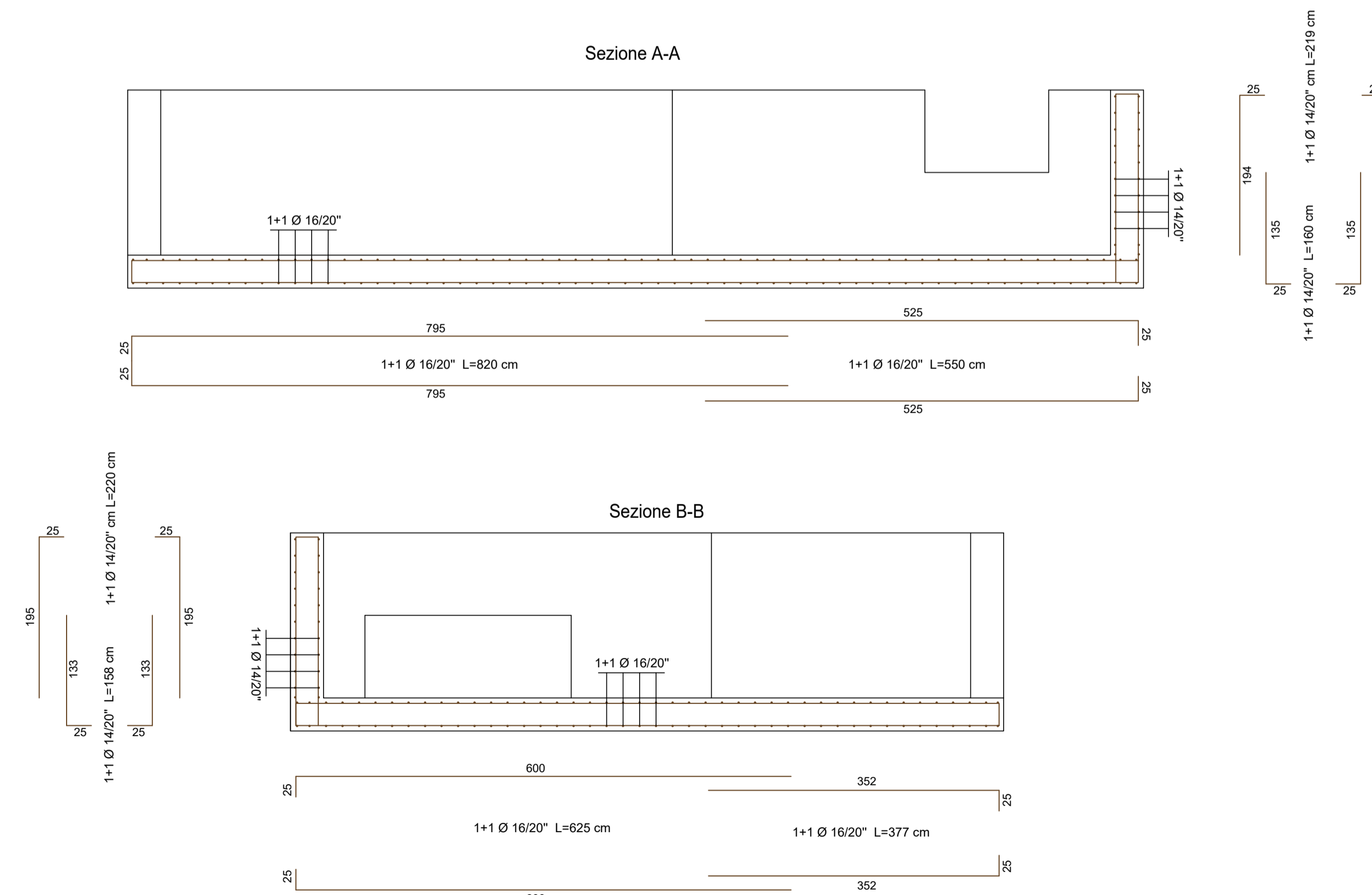
ACCIAIO IN BARRE PER C.A.:

- Acciaio in barre classe B450C
- Tensione caratteristica di snervamento: $f_{yk} \geq 450 \text{ N/mm}^2$
- Tensione caratteristica di rottura: $f_{tk} \geq 540 \text{ N/mm}^2$
- Sovrapposizione minima dei ferri longitudinali sciolti: $40 \varnothing$ (dove non espressamente indicata)
- Sovrapposizione minima delle reti: $20 \varnothing$ (dove non espressamente indicata)
- Armatura pareti: prevedere spilli $90^\circ/8/mq$

N.B. : AD OGNI RIPRESA DI GETTO PREVEDERE LA POSA DI GIUNTO BENTONITICO WATERSTOP IDROESPANSIVO

ARMATURE - SEZIONI

scala 1:50



Sanas
GRUPPO FS ITALIANE
Direzione Progettazione e Realizzazione Lavori

S.S.80 – "Raccordo di Teramo"
Tratta stradale Teramo mare
Variante alla S.S. 80 dalla A14 (Mosciano S. Angelo) alla
S.S. 16 (Giulianova) – LOTTO IV

PROGETTO DEFINITIVO COD. AQ-16

PROGETTAZIONE:

RINA

AMBERG ENGINEERING

ETACONS s.r.l.
Società di Ingegneria

cdB INGEGNERI ASSOCIATI
Cooperativa s.r.l.

LAND
LANDSCAPE ARCHITECTURE URBAN DEVELOPMENT

PROGETTISTI:
Prof. Ing. Andrea Del Grosso – Ordine Ingg. Genova n. 3611
Ing. Tommaso Di Bari – Ordine Ingg. Taranto n. 1083
Ing. Vito Capolorto – Ordine Ingg. Taranto n. 1080
Arch. Andrea Kpar – Ordine Arch. Milano n. 5329 – Progettista e Direttore Tecnico LAND Italia Srl
Ing. Primo Stasi – Ordine Ingg. Lecce n. 842

GEOLOGO:
Geol. Roberto Pedone
Ordine Geol. Liguria n. 183

RESPONSABILE DELL'INTEGRAZIONE DELLE DISCIPLINE SPECIALISTICHE:
Ing. Alessandro Aliotta
Ordine Ingg. Genova n. 79954

COORDINATORE DELLA SICUREZZA:
Arch. Giorgio Villa
Ordine Arch. Pavia n. 645

VISTO: IL RESPONSABILE DEL PROCEDIMENTO
Ing. CLAUDIO BUCCI

IDROLOGIA E IDRAULICA
Studio di compatibilità idraulica
Camera di deviazione del Fosso A1 pk.0+120 – Pianta, Sezioni, Carpenteria e Armature

CODICE PROGETTO	NOME FILE	REVISIONE	SCALA:
PROGETTO	T00ID01IDRD101_B		
ELAB.	T00ID01IDRD101	B	VARIE
C			
B	A seguito Istruttoria ANAS Luglio 2022	Luglio 2022	N.PETRACCA P.STASI P.STASI
A	EMISSIONE	Aprile 2022	N.PETRACCA P.STASI P.STASI
REV.	DESCRIZIONE	DATA	REDDATTO VERIFICATO APPROVATO