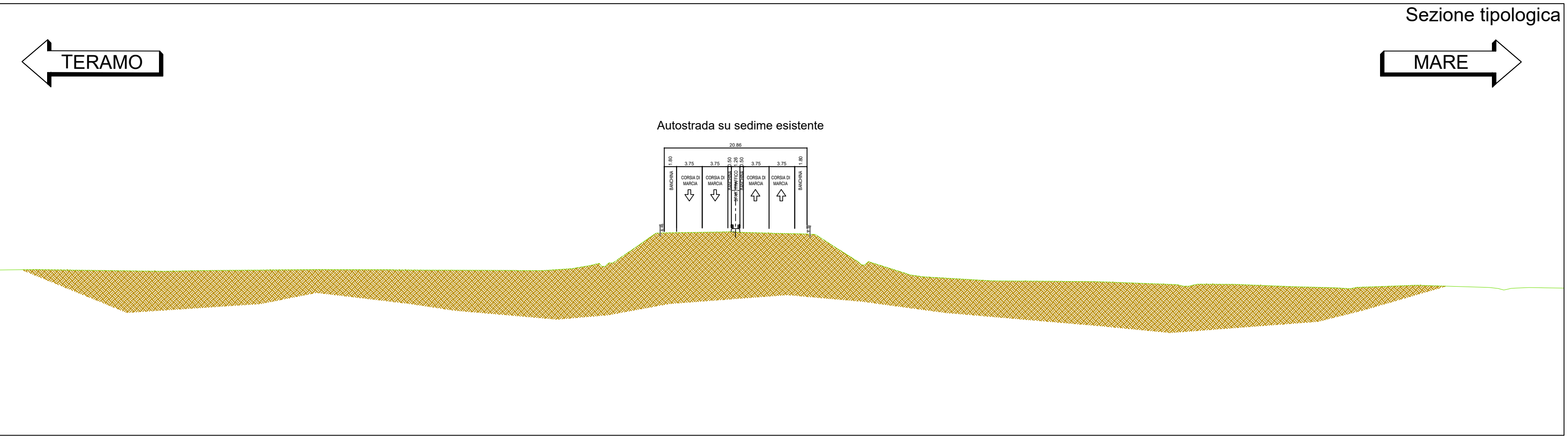


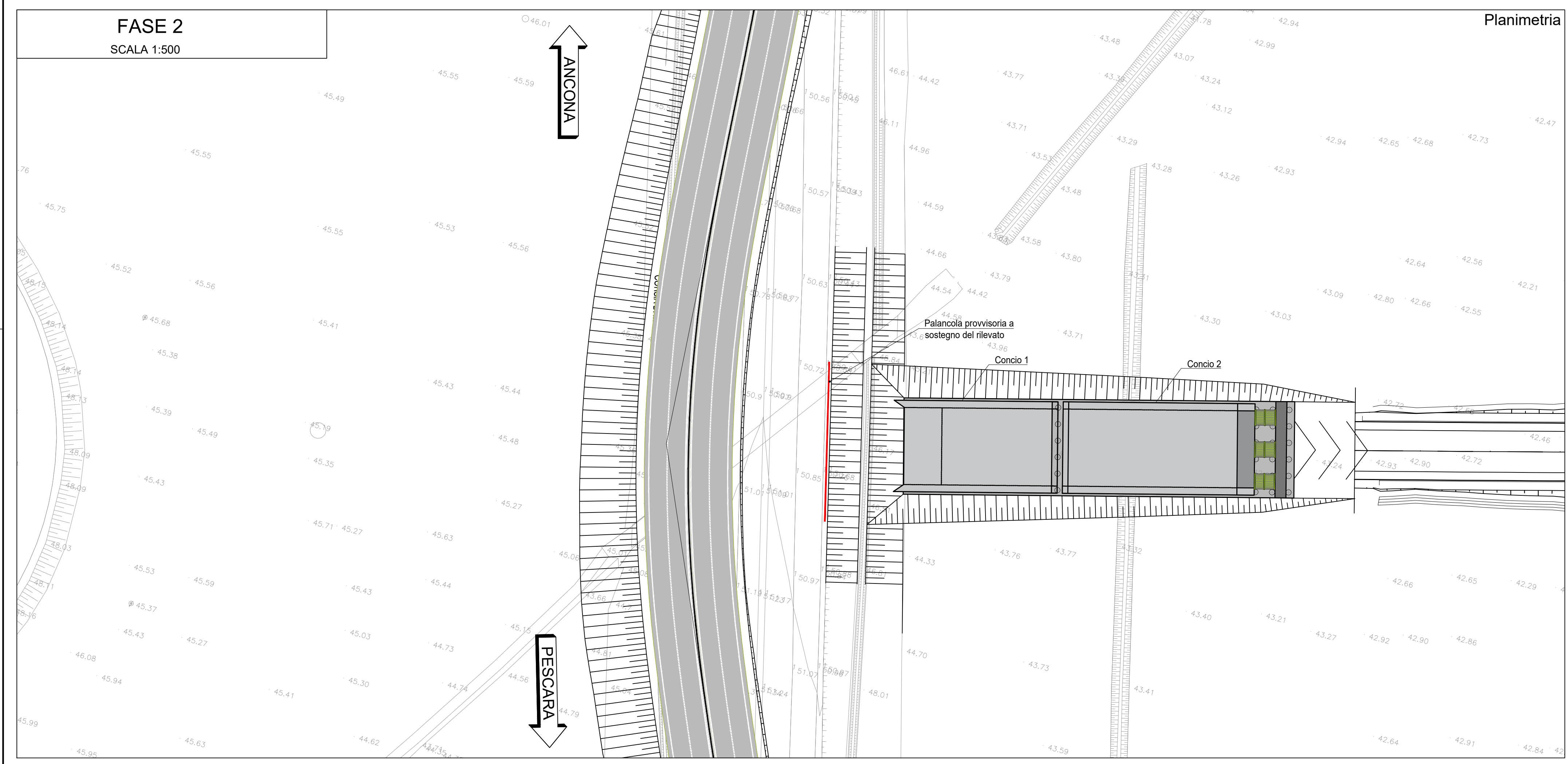
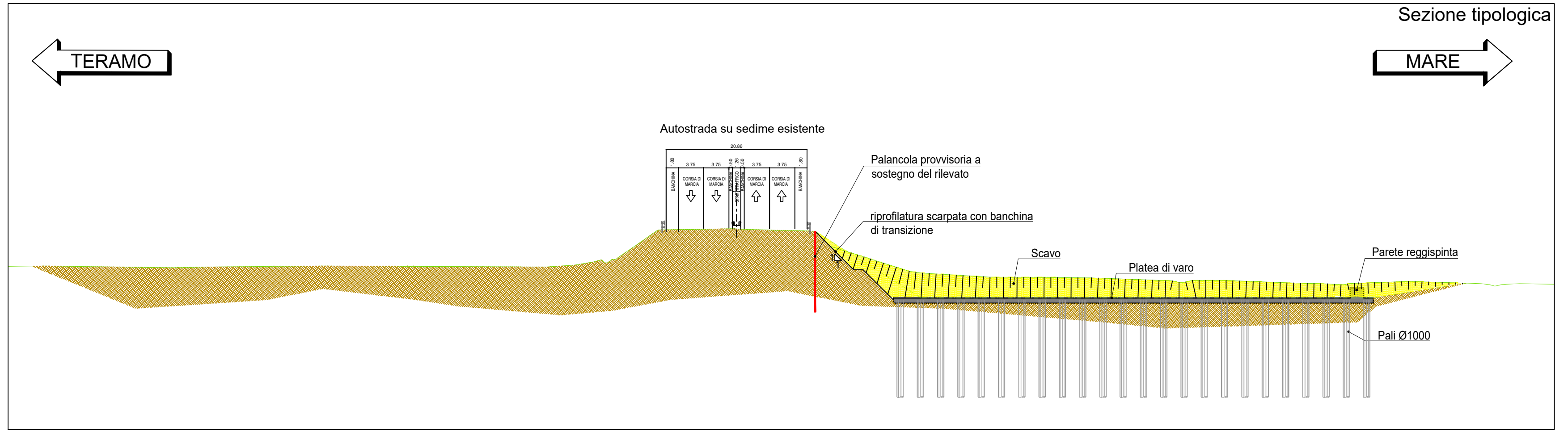
**MACRO FASE 0:**

- Realizzazione rilevato stradale in approccio al sottopasso da realizzare



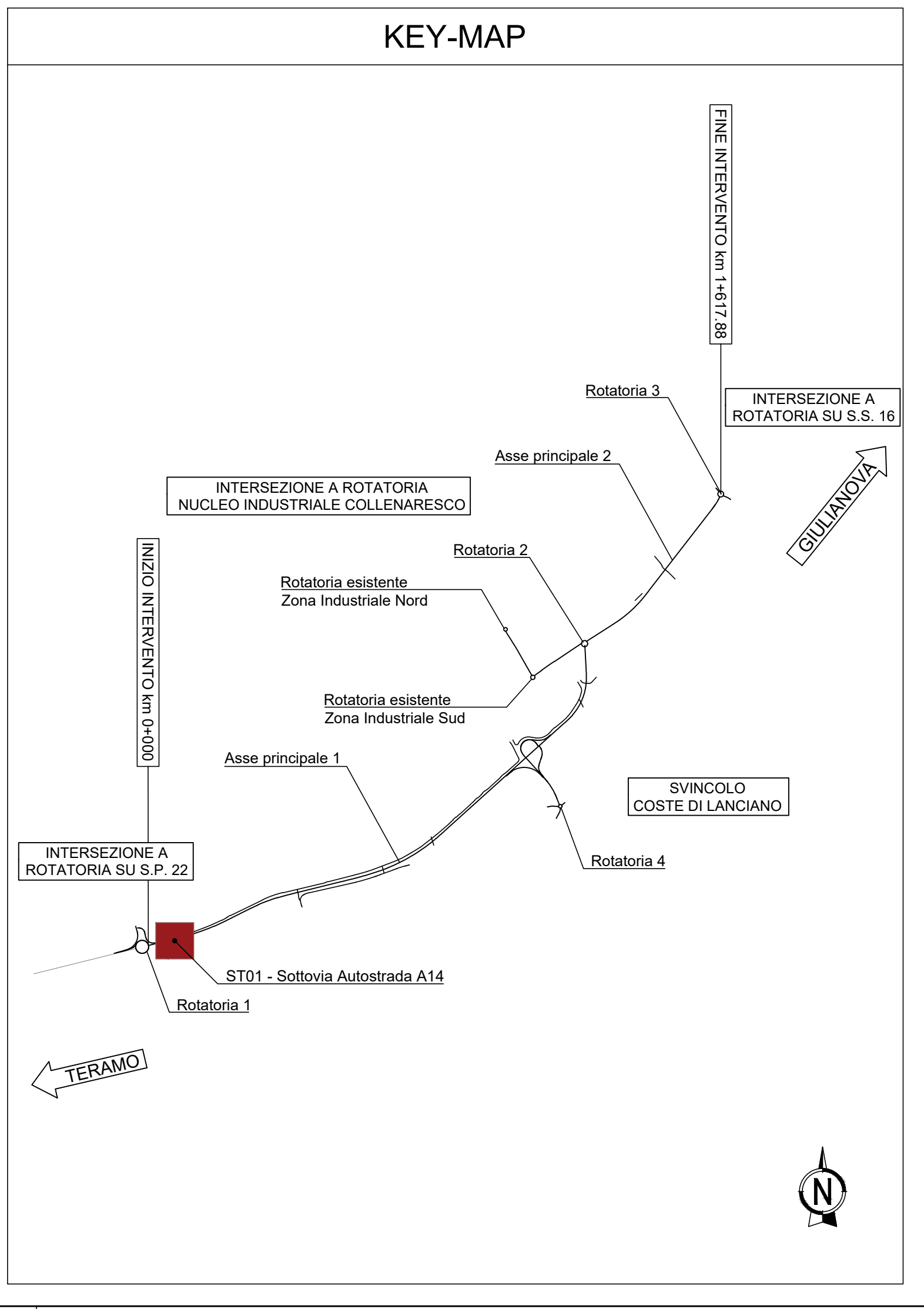
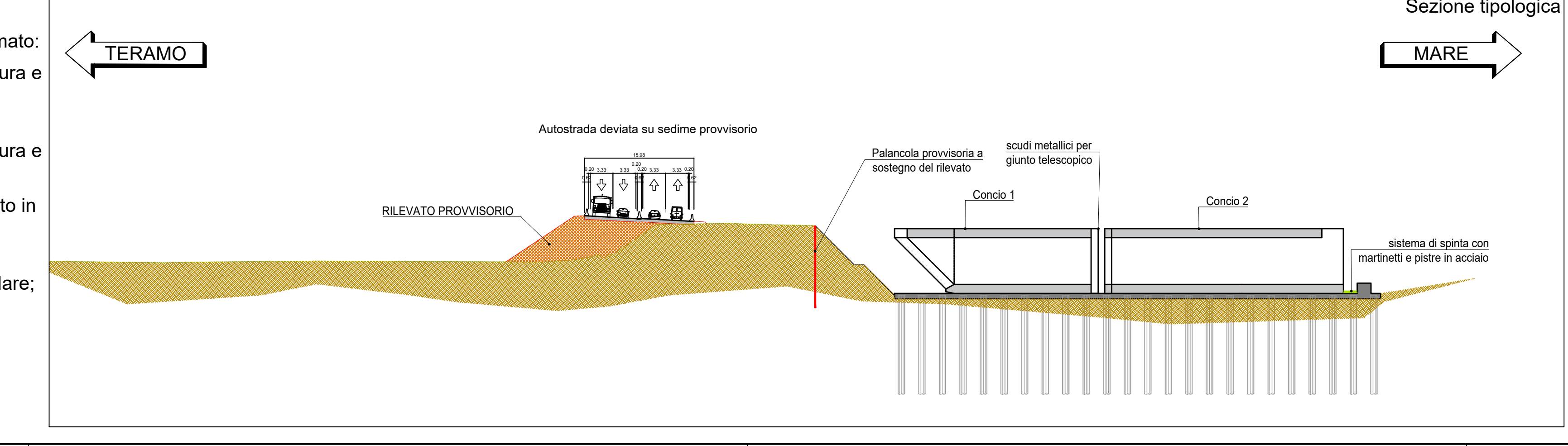
**MACRO FASE 1:**

- Infissione palancona provvisoria a sostegno del rilevato
- Esecuzione Scavo di sbancamento
- Realizzazione pali di fondazione
- Casseratura, posa armatura e getto della platea di varo
- Casseratura, posa armatura e getto della parete reggispinta



**MACRO FASE 2:**

- Realizzazione monolite in cemento armato:
  - posa in opera armatura, casseratura e getto in opera della platea di fondazione;
  - posa in opera armatura, casseratura e getto in opera dei piedritti;
  - casseratura, posa armatura e getto in opera della soletta di copertura.
- Realizzazione rilevato provvisorio a OVEST e deviazione del flusso veicolare;



**S.S.80 - "Raccordo di Teramo"**  
 Tratta stradale Teramo mare  
 Variante alla S.S. 80 dalla A14 (Mosciano S. Angelo) alla S.S. 16 (Giulianova) - LOTTO IV

PROGETTO DEFINITIVO		COD. AQ-16
<b>PROGETTAZIONE:</b>     	<b>PROGETTISTI:</b> Prof. Ing. Roberto Del Grosso Ordine Ingg. Genova n. 3811  <b>GEOLOGO:</b> Geol. Roberto Pedone Ordine Geol. Liguria n. 183  <b>RESPONSABILE DELL'INTERAZIONE DELLE DISCIPLINE SPECIALISTICHE:</b> Ing. Alessandro Aiello Ordine Ingg. Genova n. 79904  <b>COORDINATORE DELLA SICUREZZA:</b> Arch. Giorgio Riva Ordine Arch. Pavia n. 645  <b>VISTO: IL RESPONSABILE DEL PROCEDIMENTO</b> Ing. CLAUDIO BILCO	
<b>OPERE D'ARTE MAGGIORI</b> <b>ST01 Sottovia Autostrada A14 L=40m - Asse 1 Progressiva da 0+103,50</b> Fasi di lavoro 1 di 3		
CODICE PROGETTO: DPAA0016 LIV. PROG. ANNO: 022	NOME FILE: POOSTO1STREPE1_B CODICE ELAB.: POOSTO1STREPE01	REVISIONE: B SCALA: 1:500
B A seguito Istruttoria ANAS Luglio 2022 A Emissione	Lugli 2022 Aprile 2022	RPA RPA A. Bodo A. Del Grosso A. Bodo A. Del Grosso
REV. DESCRIZIONE	DATA REDATTO VERIFICATO APPROVATO	