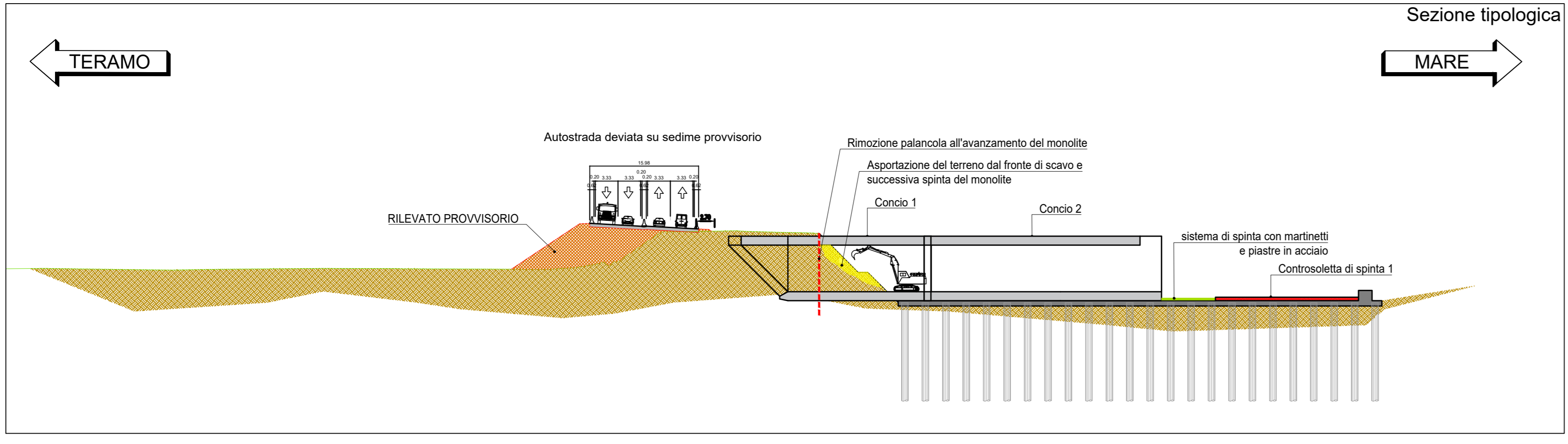


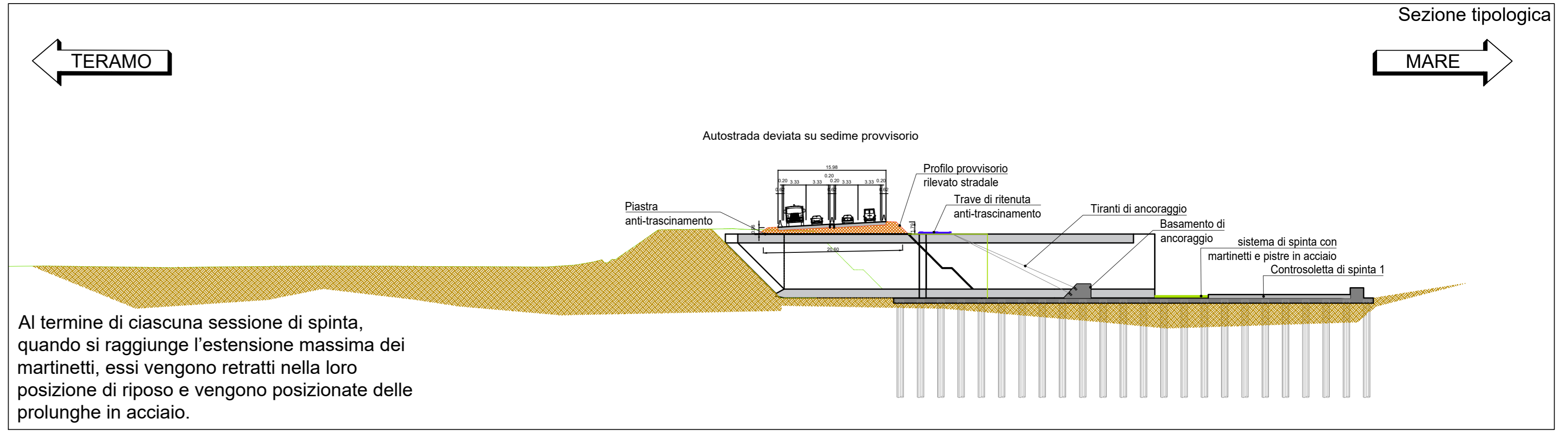
MACRO FASE 3:

- Inizio delle operazioni di spinta del monolite
- Rimozione della palancole provvisoria dopo l'accostamento del monolite al rilevato

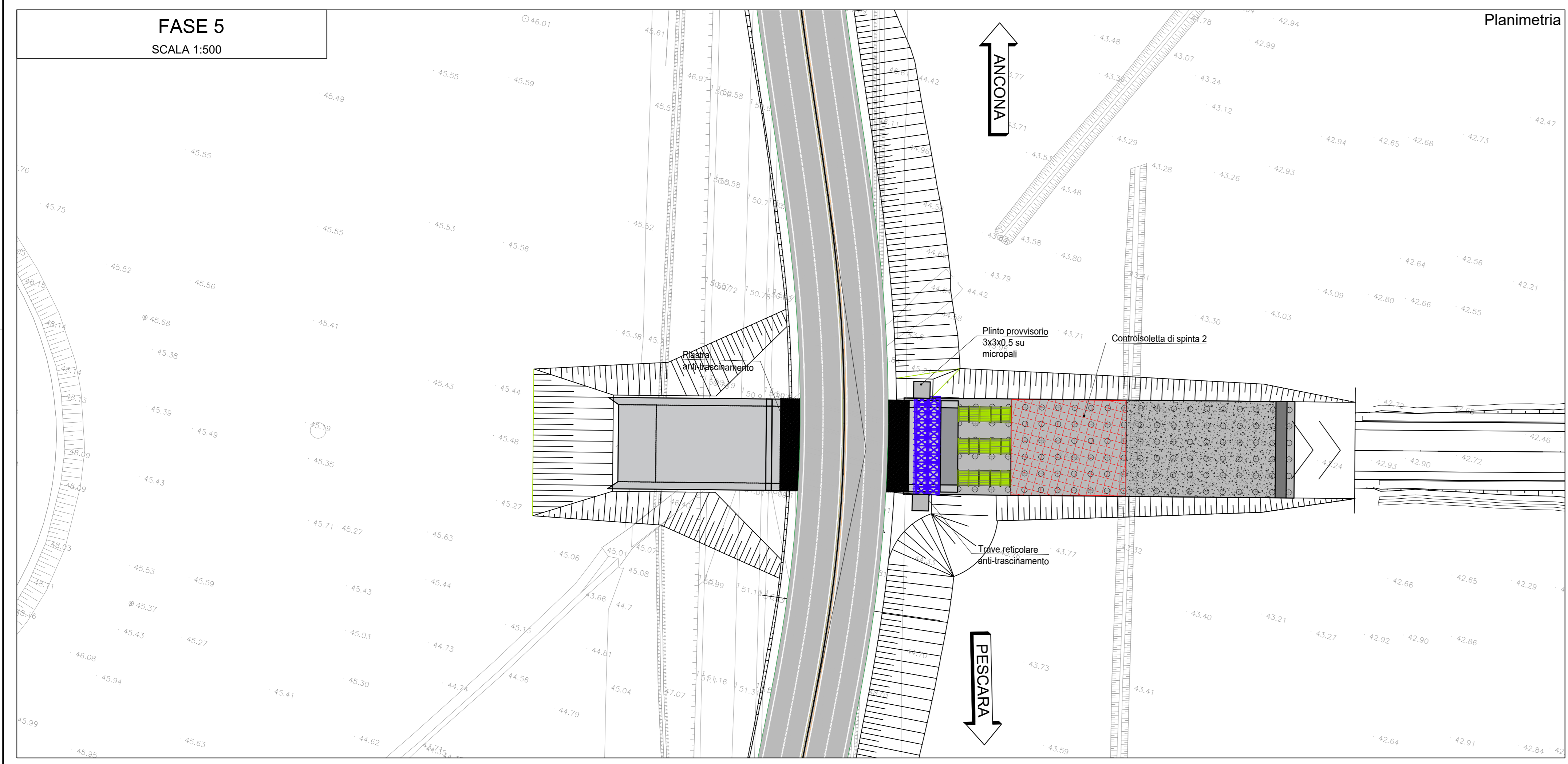


MACRO FASE 4:

- Realizzazione plinto provvisorio su micropali
- Realizzazione slitta antistrascinamento e trave di tenuta
- Realizzazione rilevato stradale sopra il manufatto
- Spostamento del traffico stradale mantenendo due corsie per senso di marcia
- Demolizione del rilevato provvisorio su lato OVEST
- Fase di infissione del monolite:
 - asportazione del terreno dal fronte di scavo fino al limite estremo del rostro;
 - spinta;
 - ripetizione delle precedenti due sottofasi.

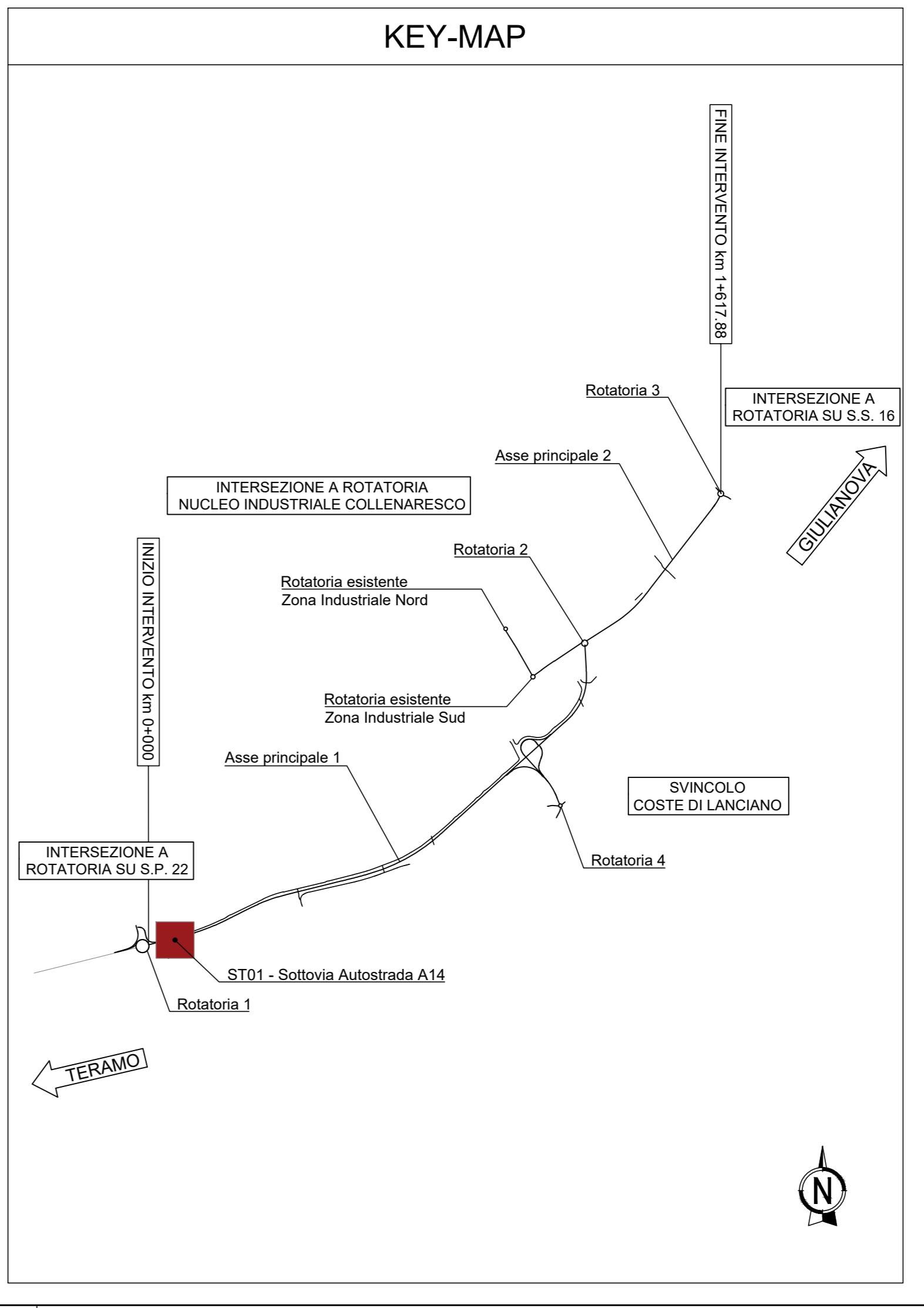
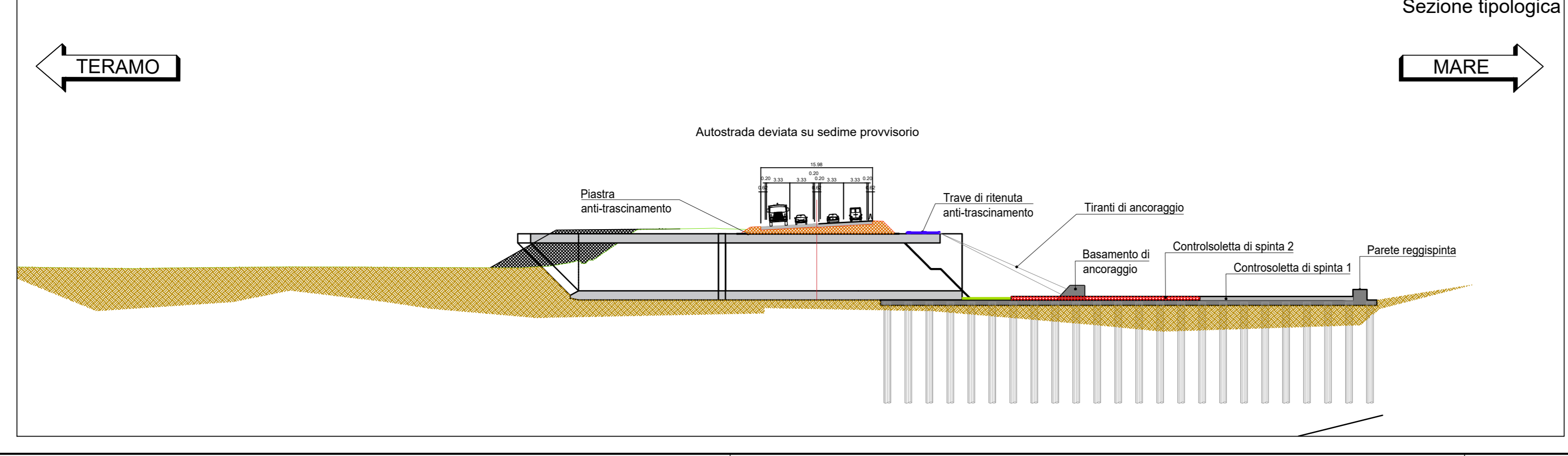


Al termine di ciascuna sessione di spinta, quando si raggiunge l'estensione massima dei martinetti, essi vengono retratti nella loro posizione di riposo e vengono posizionate delle prolunghe in acciaio.



MACRO FASE 5:

- Continuazione della fase di spinta
- Scavo di sbancamento lato OVEST in approccio all'uscita del manufatto scatolare
- Raggiungimento della posizione finale di spinta



Sanas
GRUPPO FS ITALIANE
Direzione Progettazione e Realizzazione Lavori

S.S.80 - "Raccordo di Teramo"
Tratta stradale Teramo mare
Variante alla S.S. 80 dalla A14 (Mosciano S. Angelo) alla S.S. 16 (Giulianova) - LOTTO IV

PROGETTO DEFINITIVO COD. AQ-16

PROGETTAZIONE: RIFA AMBERG ENGINEERING ETACONS S.p.A. INGENIERI ASSOCIATI LAND	PROGETTISTI: Prof. Ing. Roberto Del Grosso Dottor Ing. Genova n. 1831
	GEOLOGO: Geol. Roberto Pedroni Dottor. Geol. Liguria n. 183
	RESPONSABILE DELL'INTEGRAZIONE DELLE DISCIPLINE SPECIALISTICHE: Ing. Alessandro Alotti Dottor. Ing. Genova n. 79904
	COORDINATORE DELLA SICUREZZA: Arch. Giorgio Riva Dottor. Arch. Pavia n. 645
	VISTO: IL RESPONSABILE DEL PROCEDIMENTO Ing. CLAUDIO BECCO

OPERE D'ARTE MAGGIORI
ST01 Sottovia Autostrada A14 L=40m - Asse 1 Progressiva da 0+103,50
Fasi di lavoro 2 di 3

CODICE PROGETTO	NOME FILE	REVISIONE	SCALA:
DPAA00116	POOST01STRPE02_B	B	1:500
PROGETTO	LV. PRIG. ANNO		
A	2022		
ELAB.	POOST01STRPE02		
REV.	DESCRIZIONE	DATA	REDDATO VERIFICATO APPROVATO
B	A seguito Istruttoria ANAS Luglio 2022	Luglio 2022	OK A. Bini A. Del Grosso
A	Emissione	Aprile 2022	OK A. Bini A. Del Grosso