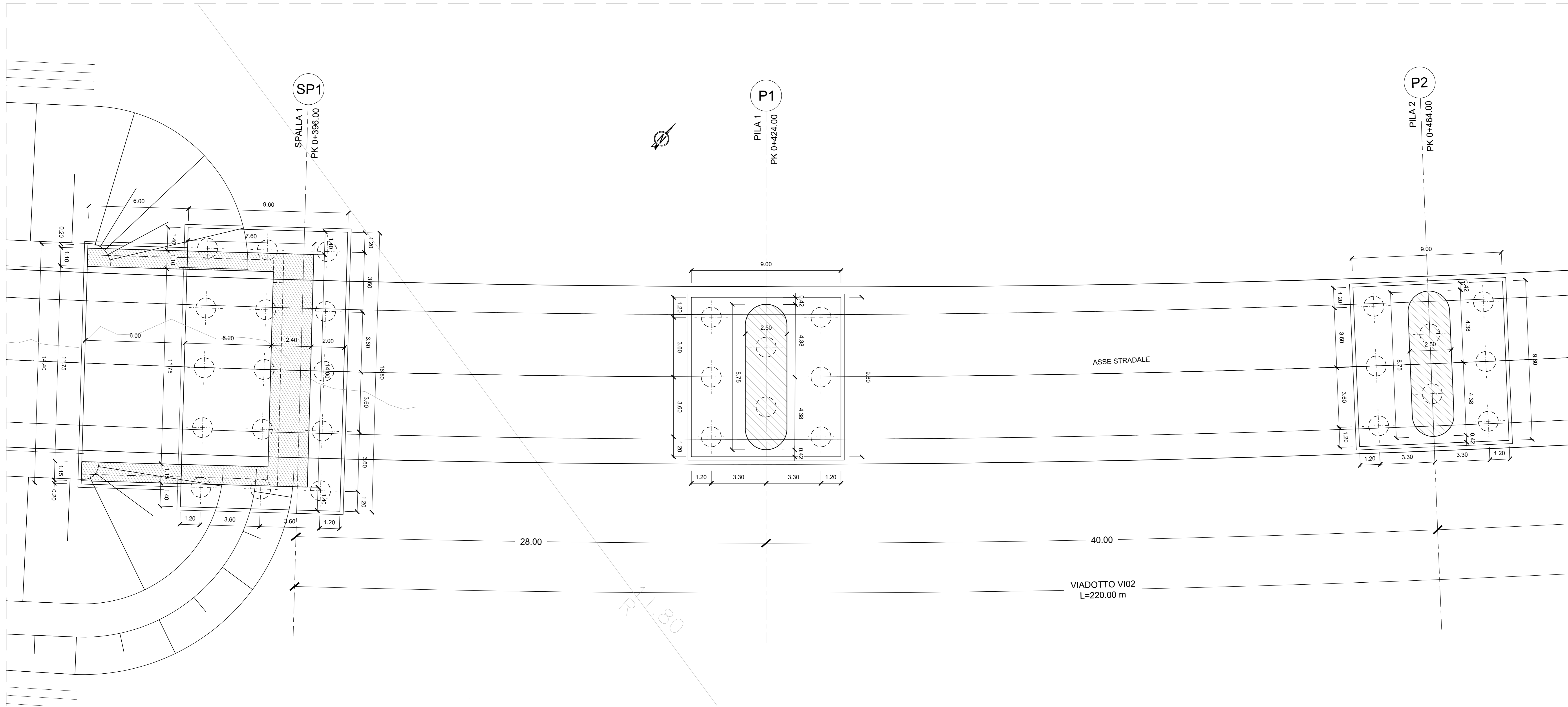
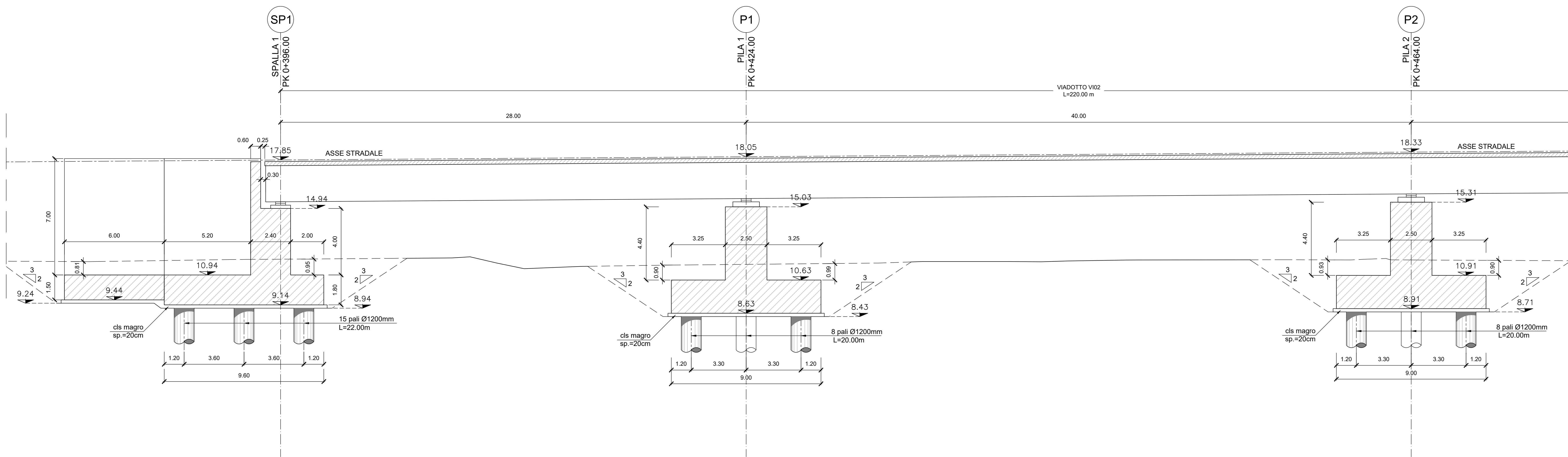


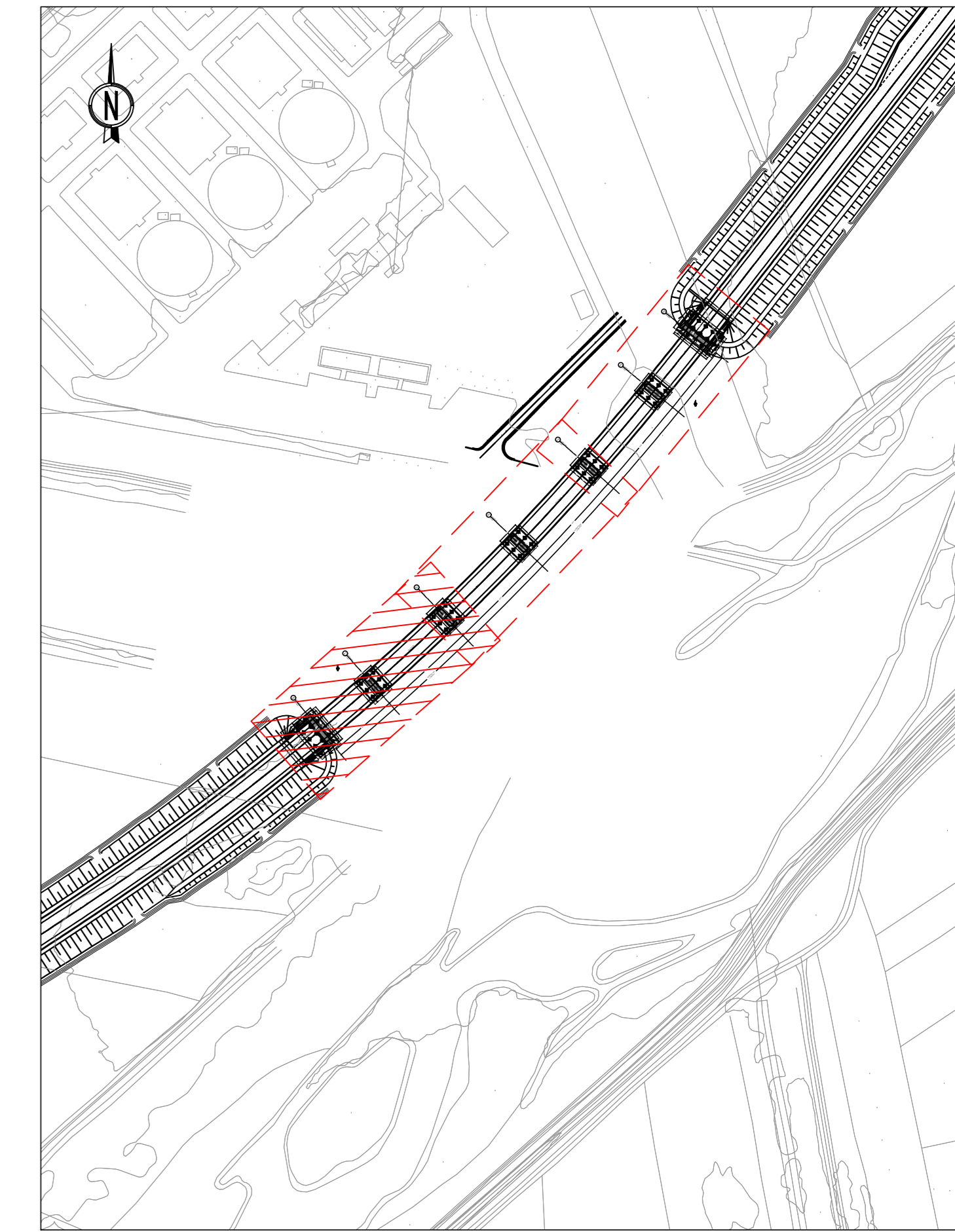
PIANTA FONDAZIONI
(SCALA 1:100)



PROFILO LONGITUDINALE
(SCALA 1:100)



STRALCIO PLANIMETRICO
(SCALA 1:2000)



Sanas
GRUPPO FS ITALIANE
Direzione Progettazione e Realizzazione Lavori

S.S.80 - "Raccordo di Teramo"
Tratta stradale Teramo mare
Variante alla S.S. 80 dalla A14 (Mosciano S. Angelo) alla
S.S. 16 (Giulianova) - LOTTO IV

PROGETTO DEFINITIVO COD. AQ-16

| | |
|---|--|
| <p>PROGETTAZIONE:</p> <p>RIA</p> <p>AMBERG ENGINEERING</p> <p>ETACONS s.r.l.</p> <p>INGENIERI ASSOCIATI</p> <p>LAND</p> | <p>PROGETTISTI: Prof. Ing. Giacomo Del Grosso - Ordine Ingg. Genova n. 3611 Ing. Tommaso Di Bari - Ordine Ingg. Taranto n. 1063 Ing. Mito Caporossi - Ordine Ingg. Taranto n. 1060 Arch. Andrea Igar - Ordine Arch. Milano n.11281 - Registro e Direzione Territo. LND Bari Sr Ing. Primo Stasi - Ordine Ingg. Lecce n. 842</p> <p>GEOLOGO: Geol. Roberto Pedroni Ordine Geol. Liguria n. 183</p> <p>RESPONSABILE DELL'INTEGRAZIONE DELLE DISCIPLINE SPECIALISTICHE: Ing. Alessandro Aiello Ordine Ingg. Genova n. 79954</p> <p>COORDINATORE DELLA SICUREZZA: Arch. Giorgio Riva Ordine Arch. Pavia n. 645</p> <p>VISTO: IL RESPONSABILE DEL PROCEDIMENTO Ing. CLAUDIO BICO</p> |
|---|--|

OPERE D'ARTE MAGGIORI
Asse 2 - VI02 - Viadotto da Pr. 0+396.00 a 0+616.00
Pianta fondazioni e profilo longitudinale tav. 1/3

| | | | |
|-----------------|------------------|----------------|------------------------------|
| CODICE PROGETTO | NOME FILE | REVISIONE | SCALA: |
| DPAQ0016 | P02VI02STRPF01_A | A | 1:100 |
| PROGETTO | LIV. PROG. ANNO | ELAB. | |
| | 22 | P02VI02STRPF01 | |
| C | | | |
| B | | | |
| A | EMISSIONE | APRILE 2022 | v. capofila |
| REV. | DESCRIZIONE | DATA | REDATTO VERIFICATO APPROVATO |