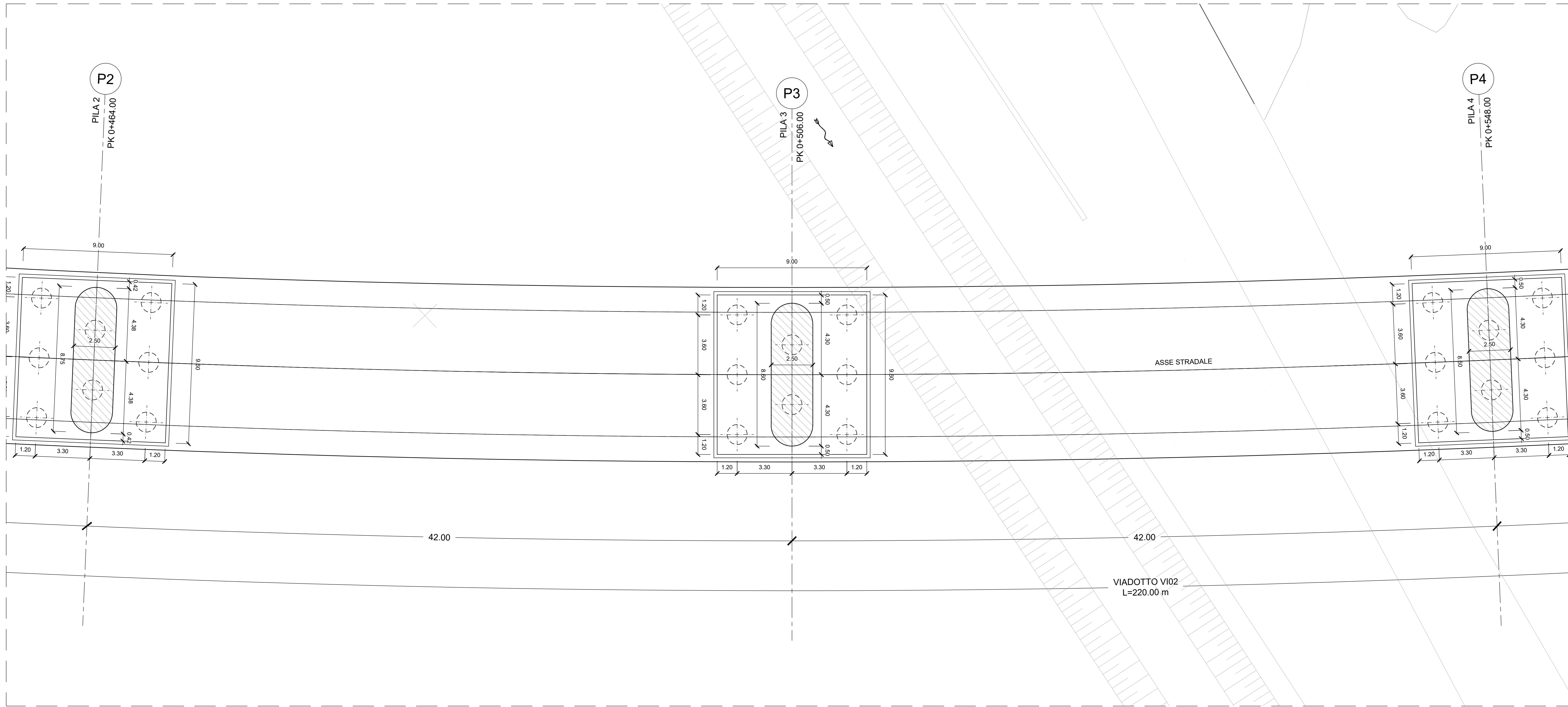
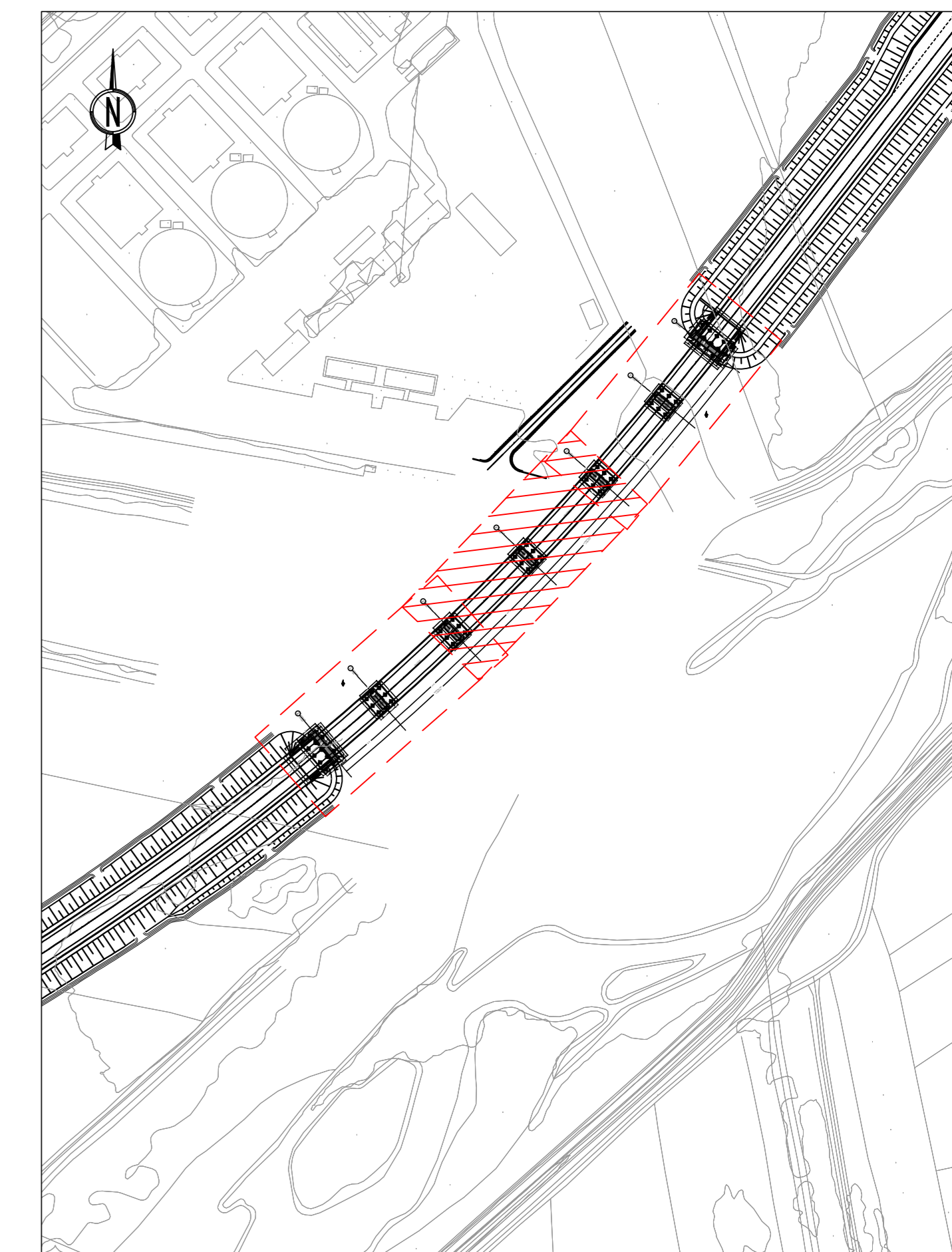


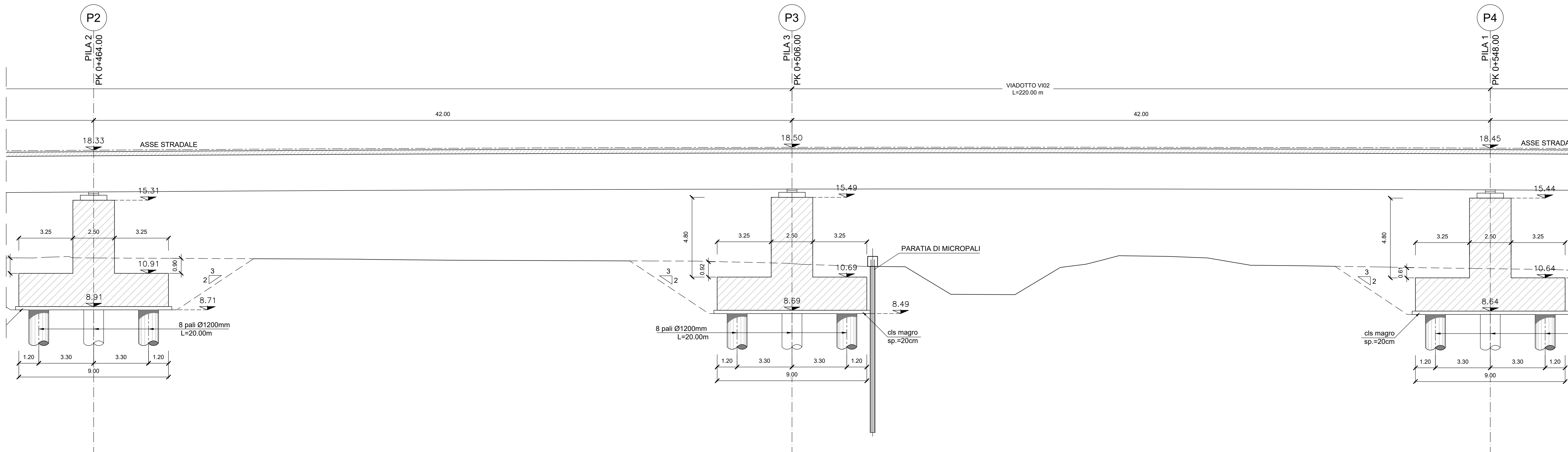
PIANTA FONDAZIONI
(SCALA 1:100)



STRALCIO PLANIMETRICO
(SCALA 1:2000)



PROFILO LONGITUDINALE
(SCALA 1:100)



Sanas
GRUPPO FS ITALIANE
Direzione Progettazione e Realizzazione Lavori

S.S.80 - "Raccordo di Teramo"
Tratta stradale Teramo mare
Variante alla S.S. 80 dalla A14 (Mosciano S. Angelo) alla
S.S. 16 (Giulianova) - LOTTO IV

PROGETTO DEFINITIVO COD. AQ-16

PROGETTISTI:
Prof. Ing. Antonio Del Grosso - Ordine Ingg. Genova n. 3611
Ing. Tommaso Di Bari - Ordine Ingg. Teramo n. 1083
Ing. Mito Caporaso - Ordine Ingg. Teramo n. 1080
Arch. Andrea Igar - Ordine Arch. Milano n.11281 - Ingegneria e Urbanistica LAND SPA SR
Ing. Primo Stasi - Ordine Ingg. Lecce n. 842

GEOLOGO:
Geol. Roberto Pedone
Ordine Geol. Liguria n. 183

RESPONSABILE DELL'INTEGRAZIONE DELLE
DISCIPLINE SPECIALISTICHE:
Ing. Alessandro Aiello
Ordine Ingg. Genova n. 79954

COORDINATORE DELLA SICUREZZA:
Arch. Giorgio Riva
Ordine Arch. Firenze n. 645

VISTO: IL RESPONSABILE DEL PROCEDIMENTO
Ing. CLAUDIO BICO

OPERE D'ARTE MAGGIORI
Asse 2 - VIO2 - Viadotto da Pr. 0+396.00 a 0+616.00
Pianta fondazioni e profilo longitudinale tav. 2/3

CODICE PROGETTO	NOME FILE	REVISIONE	SCALA:
DPAQ0016	P02VIO2STRPF02_A	A	1:100
LIV. PROG. ANNO	CODICE ELAB.		
0 22	P02VIO2STRPF02		
REV.	DESCRIZIONE	DATA	REDDATO VERIFICATO APPROVATO
C			
B			
A	EMISSIONE	APRILE 2022	v. caporaso t. di bari v. caporaso