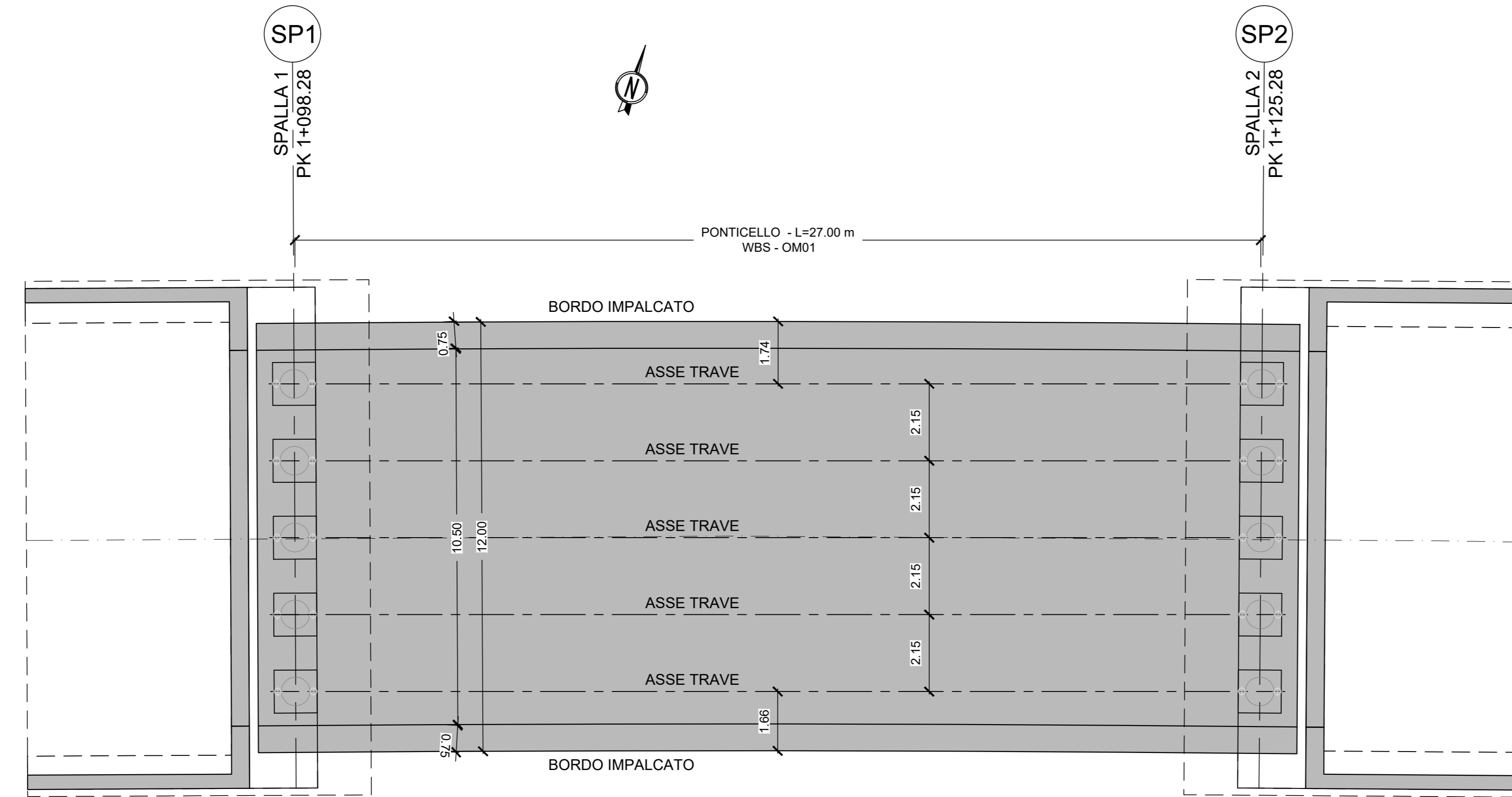
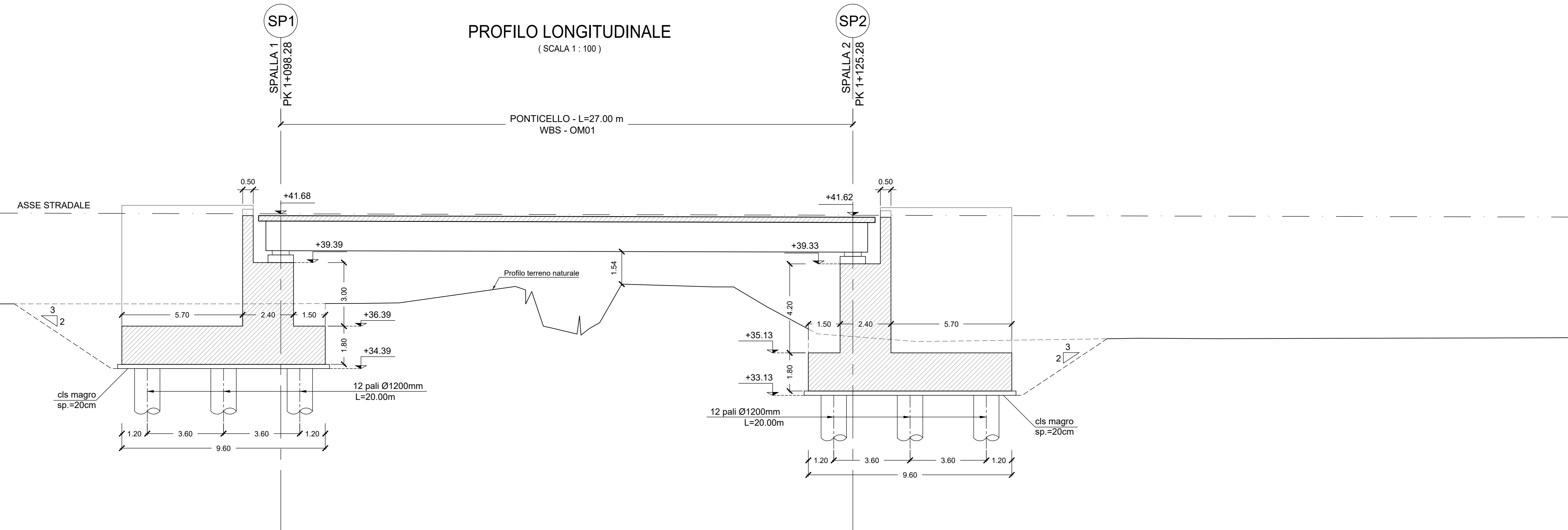


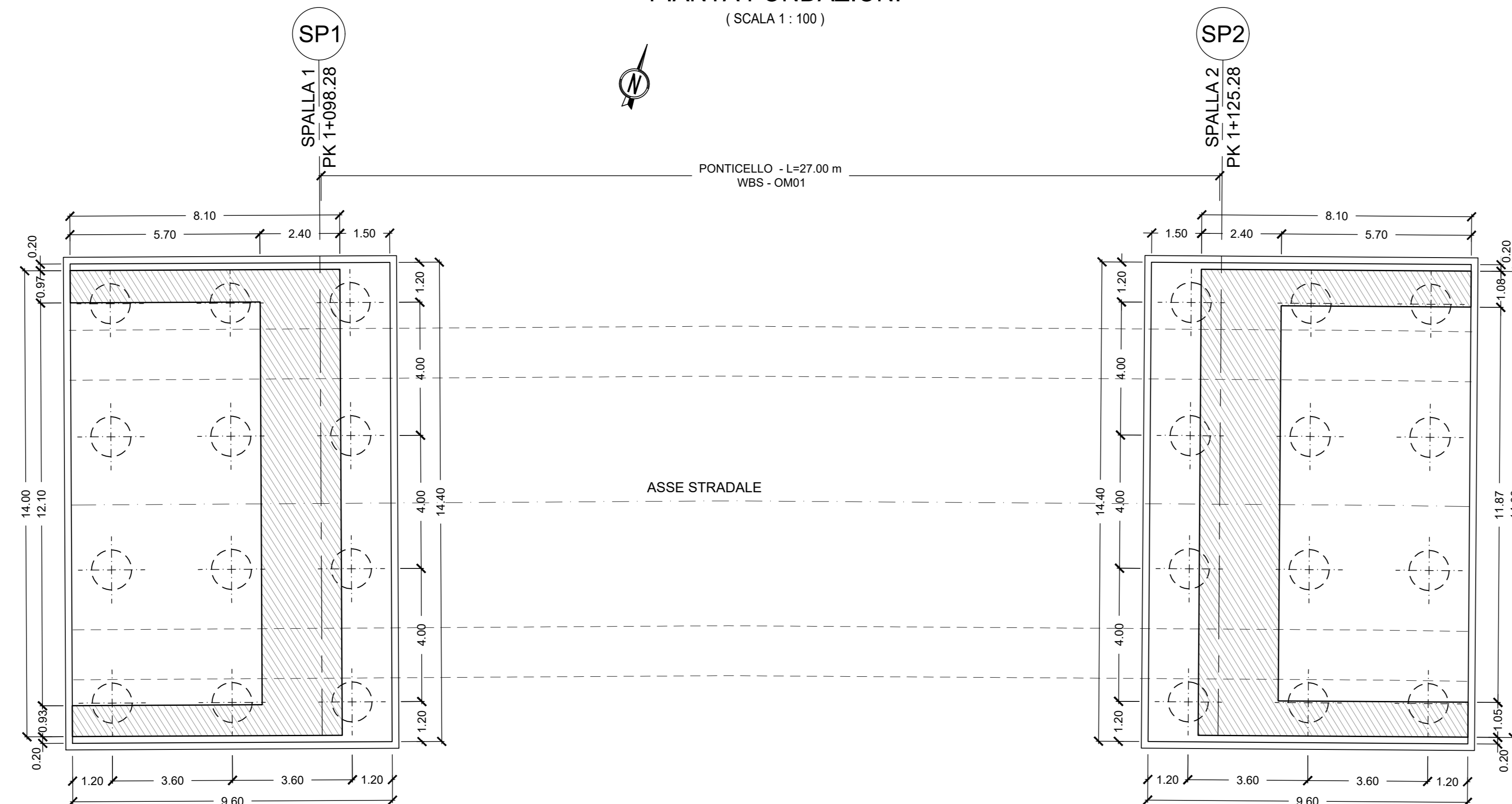
PIANTA IMPALCATO
(SCALA 1:100)



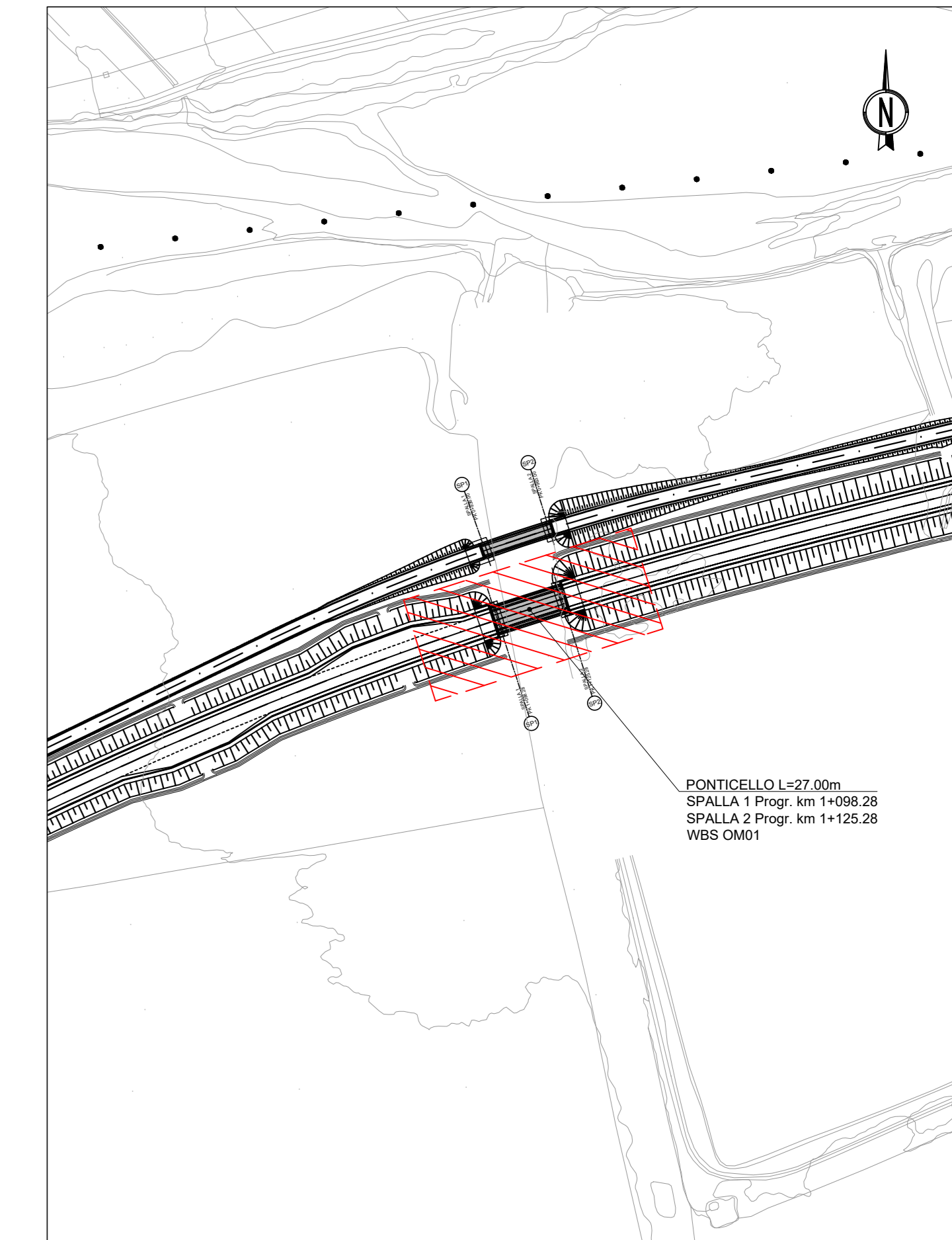
PROFILO LONGITUDINALE
(SCALA 1:100)



PIANTA FONDAZIONI
(SCALA 1:100)



STRALCIO PLANIMETRICO
(SCALA 1:2000)



Sanas
GRUPPO FS ITALIANE Direzione Progettazione e Realizzazione Lavori

S.S.80 - "Raccordo di Teramo"
Tratta stradale Teramo mare
Variante alla S.S. 80 dalla A14 (Mosciano S. Angelo) alla
S.S. 16 (Giulianova) - LOTTO IV

PROGETTO DEFINITIVO COD. AQ-16

PROGETTISTI:
Prof. Ing. Roberto Del Grosso - Ordine Ingg. Genova n. 3611
Ing. Tommaso Di Bari - Ordine Ingg. Teramo n. 1083
Ing. Mito Caporali - Ordine Ingg. Teramo n. 1080
Ing. Andrea Igar - Ordine Ingg. Milano n.1120 - Ingegneria e Sviluppo Tecnico LTD S.p.A.
Ing. Primo Stasi - Ordine Ingg. Lecce n. 842

GEOLOGO:
Geol. Roberto Pedone
Ordine Geol. Liguria n. 183

**RESPONSABILE DELL'INTEGRAZIONE DELLE
DISCIPLINE SPECIALISTICHE:**
Ing. Alessandro Aiello
Ordine Ingg. Genova n.79954

COORDINATORE DELLA SICUREZZA:
Arch. Giorgio Neri
Ordine Arch. Firenze n.645

VISTO: IL RESPONSABILE DEL PROCEDIMENTO
Ing. CLAUDIO BICO

OPERE D'ARTE MINORI
Asse 1 - OM01 - Ponticello L=27.00m Pk 1+111.78
Pianta fondazioni, pianta impalcato e profilo longitudinale

CODICE PROGETTO	NOME FILE	REVISIONE	SCALA:
PROGETTO DPAQ0016	P01OM01STRPF01_B		
LIV. PROG. ANNO	ELAB.		
0	P01OM01STRPF01	B	1:100
C			
B	A seguito istruttoria ANAS Luglio 2022	LUGLIO 2022 v. capitolato	1. Di base v. capitolato
A	EMISSIONE	APRILE 2022 v. capitolato	1. Di base v. capitolato
REV.	DESCRIZIONE	DATA	REDDATO VERIFICATO APPROVATO