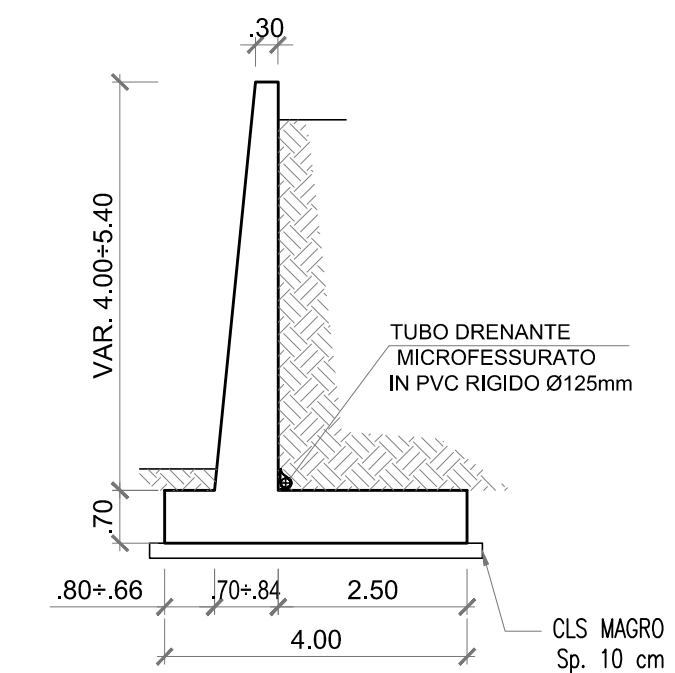
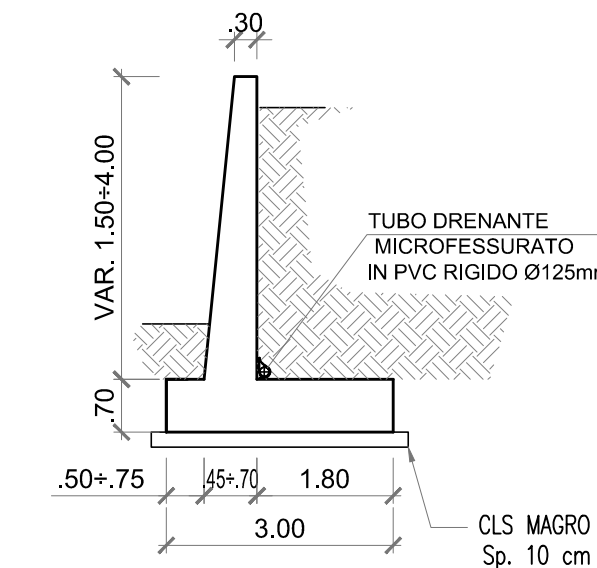


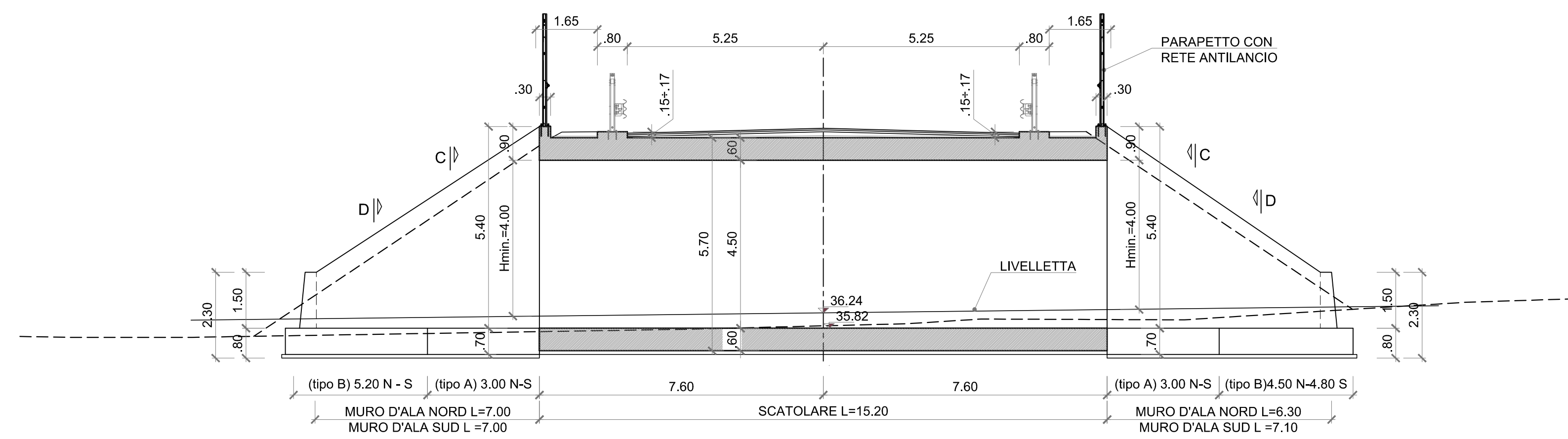
SEZIONE C-C (Muro Tipo A) (SCALA 1:100)



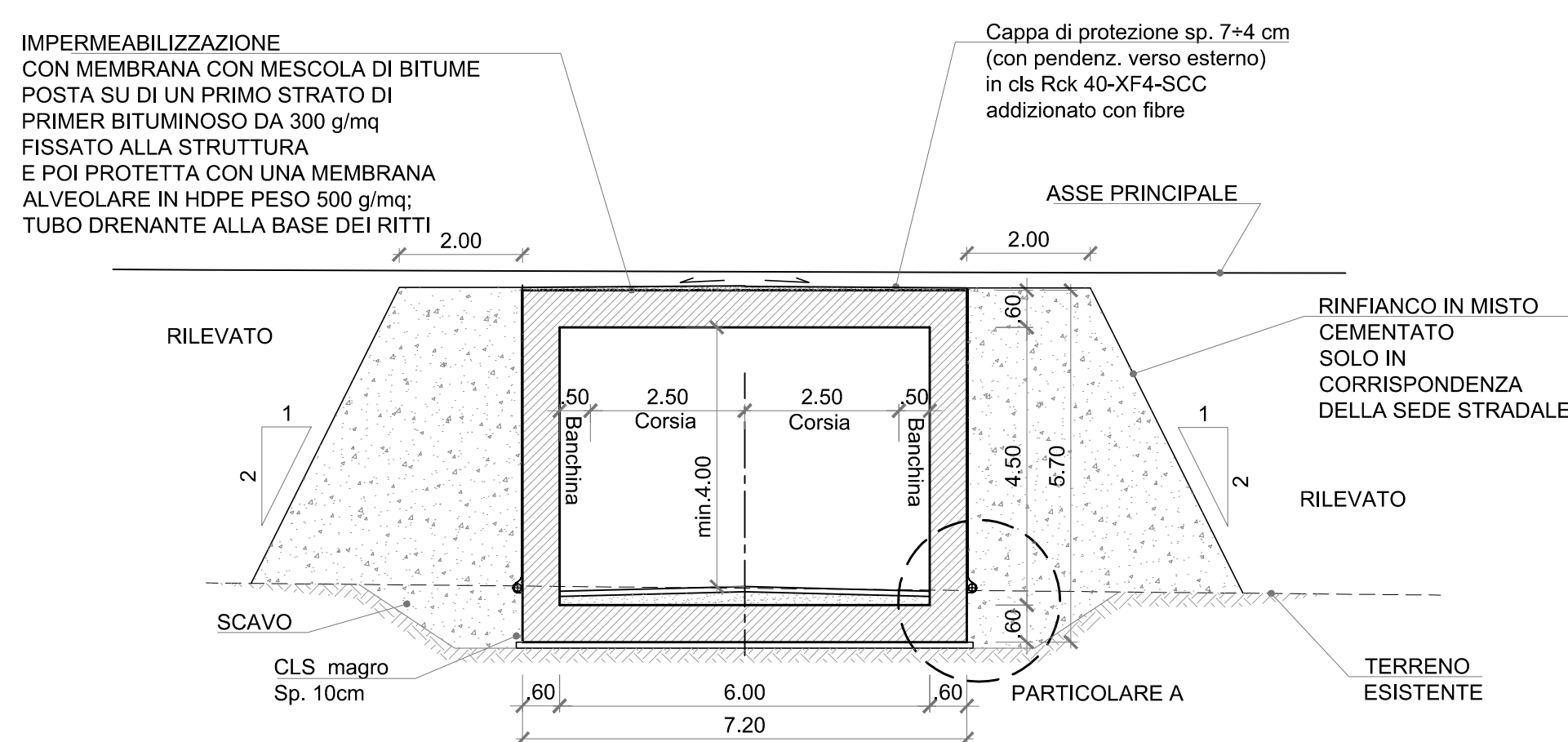
SEZIONE D-D (Muro Tipo B) (SCALA 1:100)



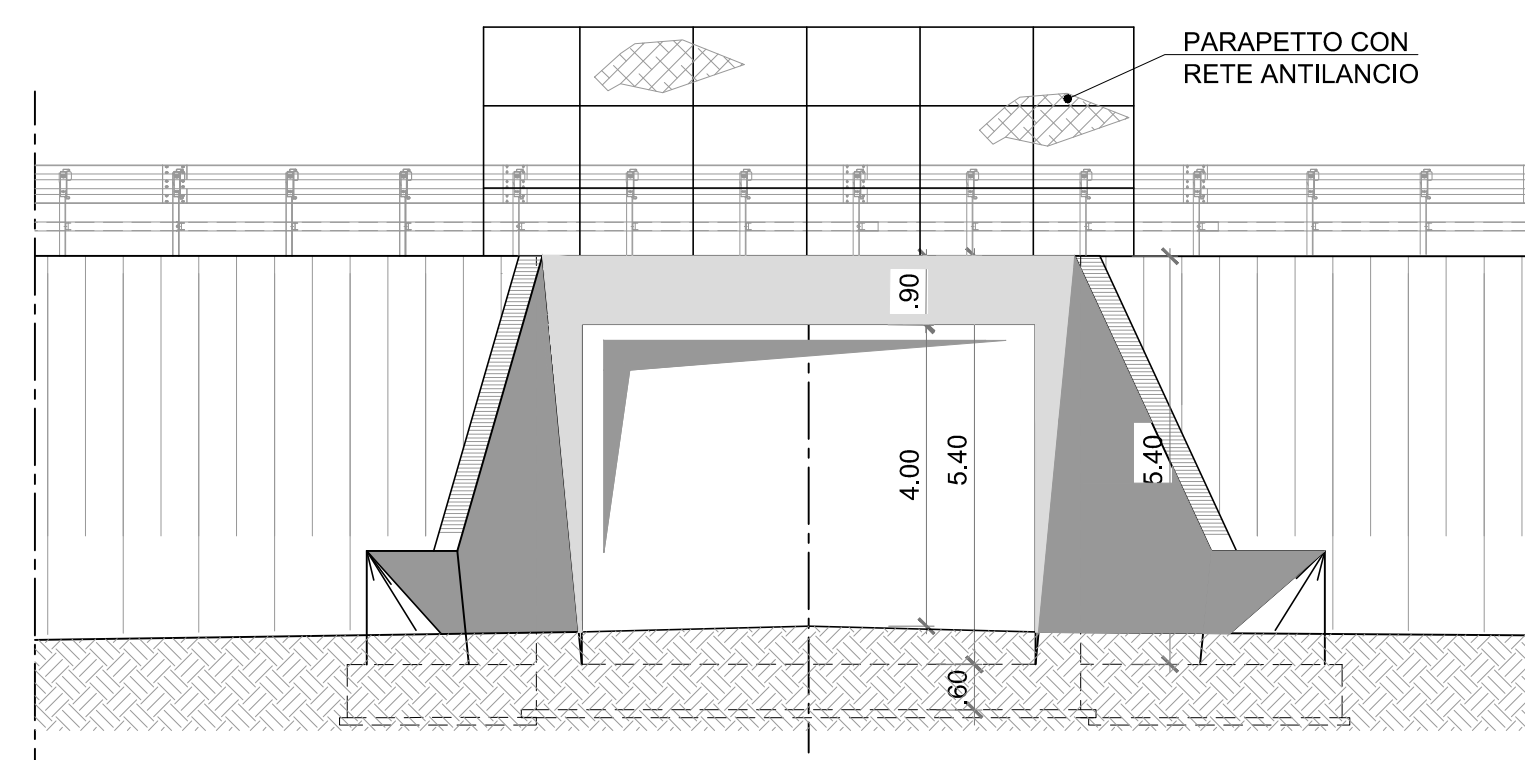
SEZIONE A-A (SCALA 1:100)



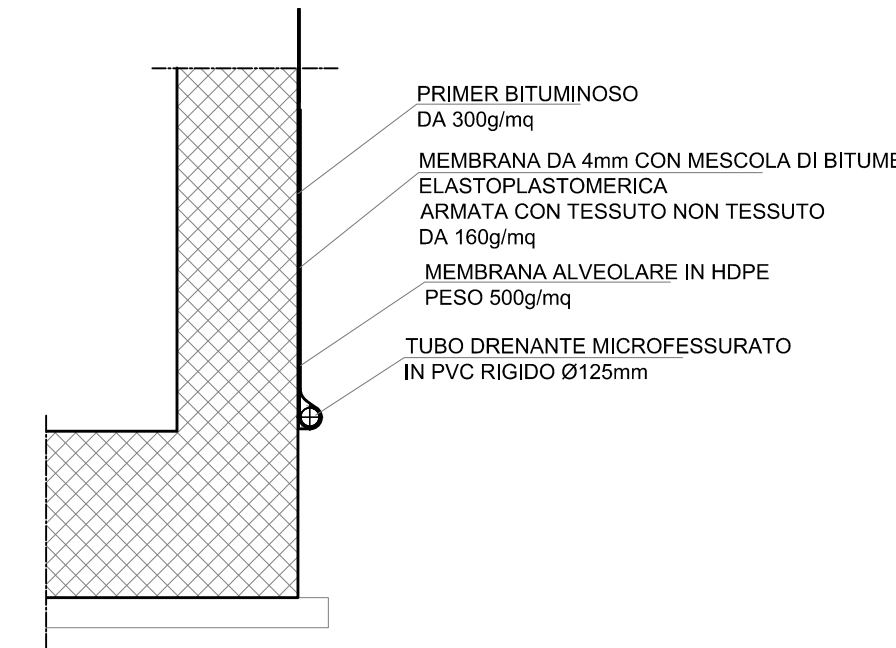
SEZIONE B-B (SCALA 1:100)



PROSPETTO (SCALA 1:100)

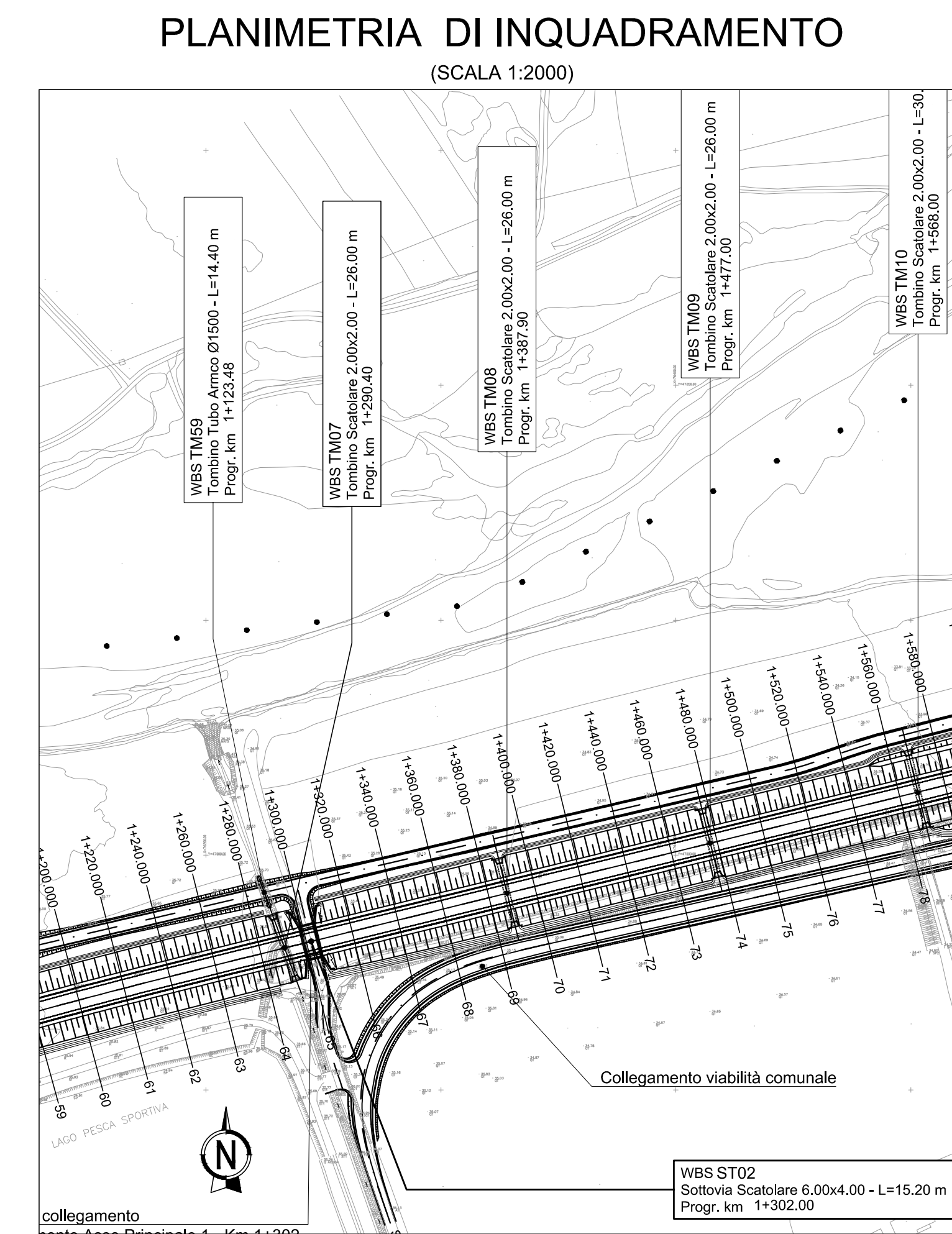


PARTICOLARE A (SCALA 1:50)



NOTE:

- PER LE PRESCRIZIONI SUI MATERIALI RIFERIRSI ALL' ELABORATO DEI MATERIALI RELATIVA ALL'OPERA IN OGGETTO.
- PREVEDERE AD OGNI RIPRESA DI GETTO GIUNTO WATER-STOP TIPO BENTONITICO.



Direzione Progettazione e Realizzazione Lavori

S.S.80 – "Raccordo di Teramo"

Tratta stradale Teramo mare
Variante alla S.S. 80 dalla A14 (Mosciano S. Angelo) alla
S.S. 16 (Giulianova) – LOTTO IV

PROGETTO DEFINITIVO		COD. AQ – 16
PROGETTAZIONE: LAND <small>INGEGNERIA, ARCHITETTURA, URBANISMO</small>	PROGETTISTI: Prof. Ing. Andrea Del Grosso – Ordine Ingg. Genova n. 3611 Ing. Tommaso Di Bari – Ordine Ingg. Taranto n. 1083 Ingegneri Associati – Ordine Ingg. Taranto n. 1080 Arch. Andrea Fior – Ordine Arch. Milano n. 1159 – Progettista e Direttore Tecnico LAND Italia Srl Ing. Primo Stasi – Ordine Ingg. Lecce n. 842 GEOLOGO: Geol. Roberto Padone Ordine Geol. Liguria n. 183 RESPONSABILE DELL'INTEGRAZIONE DELLE DISCIPLINE SPECIALISTICHE: Ing. Alessandro Motta Ordine Ingg. Genova n. 79954 COORDINATORE DELLA SICUREZZA: Arch. Giorgio Villa Ordine Arch. Roma n. 645 VISTO: IL RESPONSABILE DEL PROCEDIMENTO Ing. CLAUDIO BUCCI	

OPERE D'ARTE MINORI – Asse 1

ST02 – Sottovia Scatolare 6.00x4.00 – L=15.20 m Pk 1+302,00

Pianta, prospetto e sezioni

CODICE PROGETTO	LIV. PROG. ANNO	NOME FILE	REVISIONE	SCALA:
DPA00016	D 22	P01ST02STRPP01_A	A	var
		CODICE ELAB. P01ST02STRPP01		
C				
B				
A	EMISSIONE	Aprile 2022	RESP.TECNICO	FINIARIO
REV.	DESCRIZIONE	DATA	REDATTO	VERIFICATO
				APPROVATO