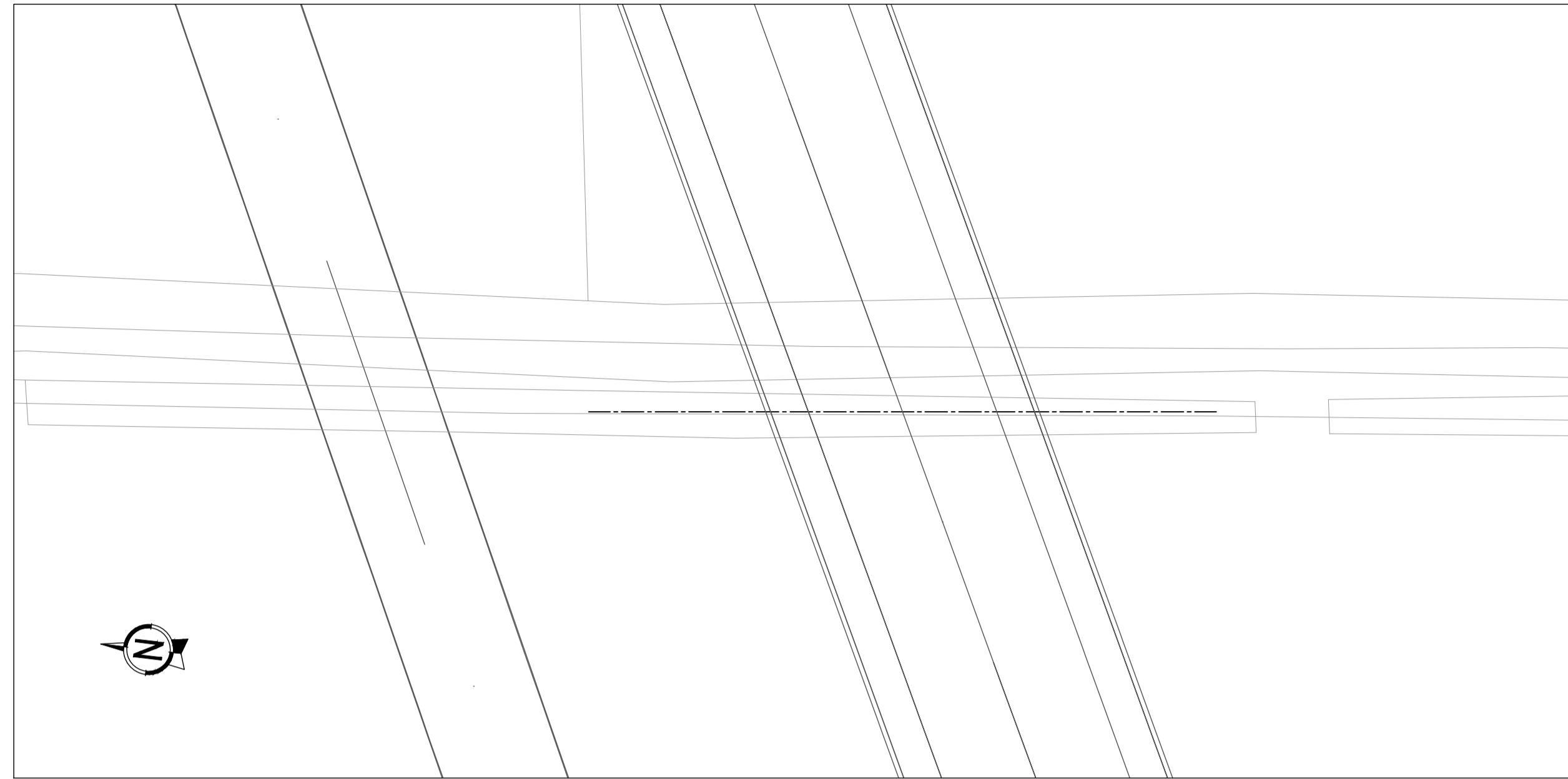
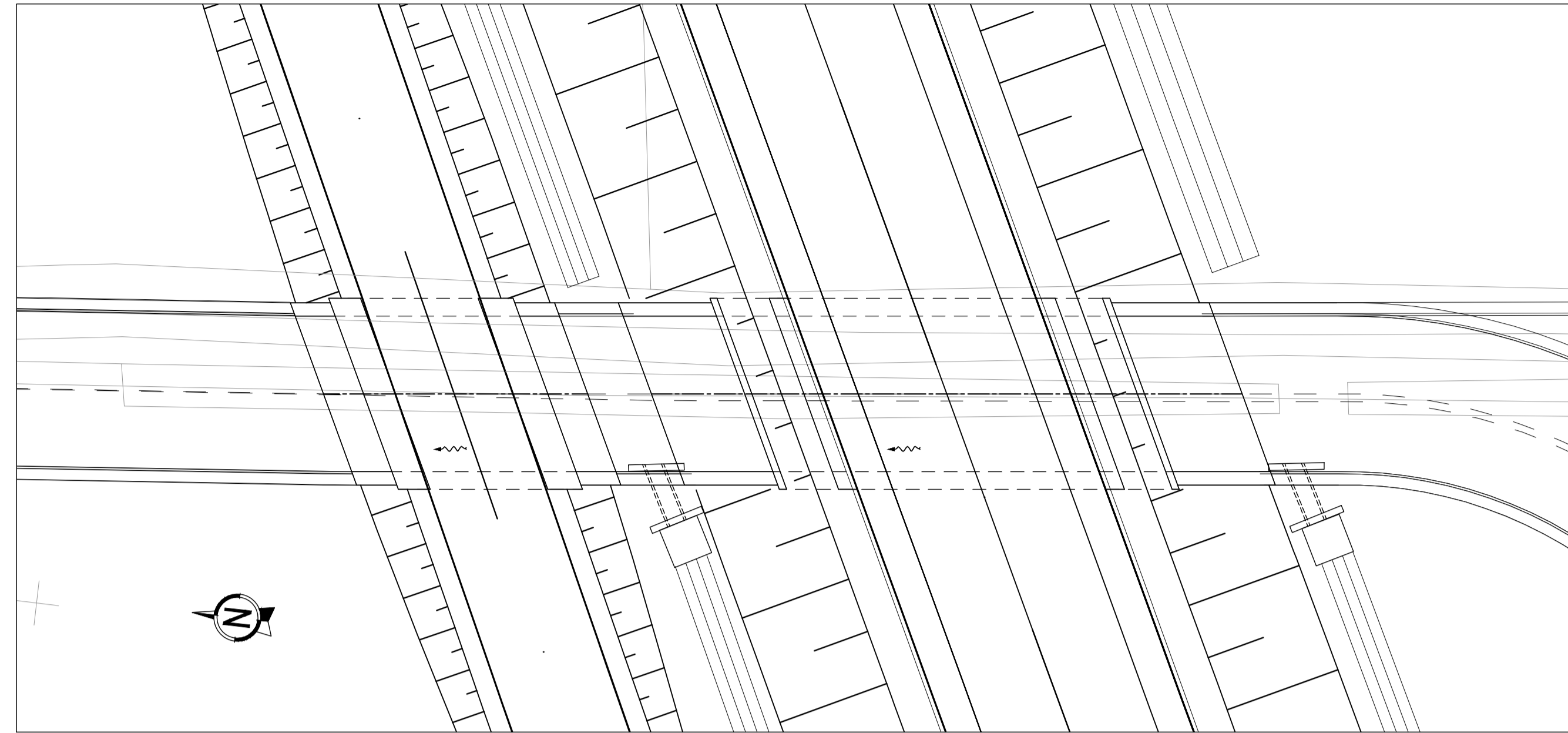


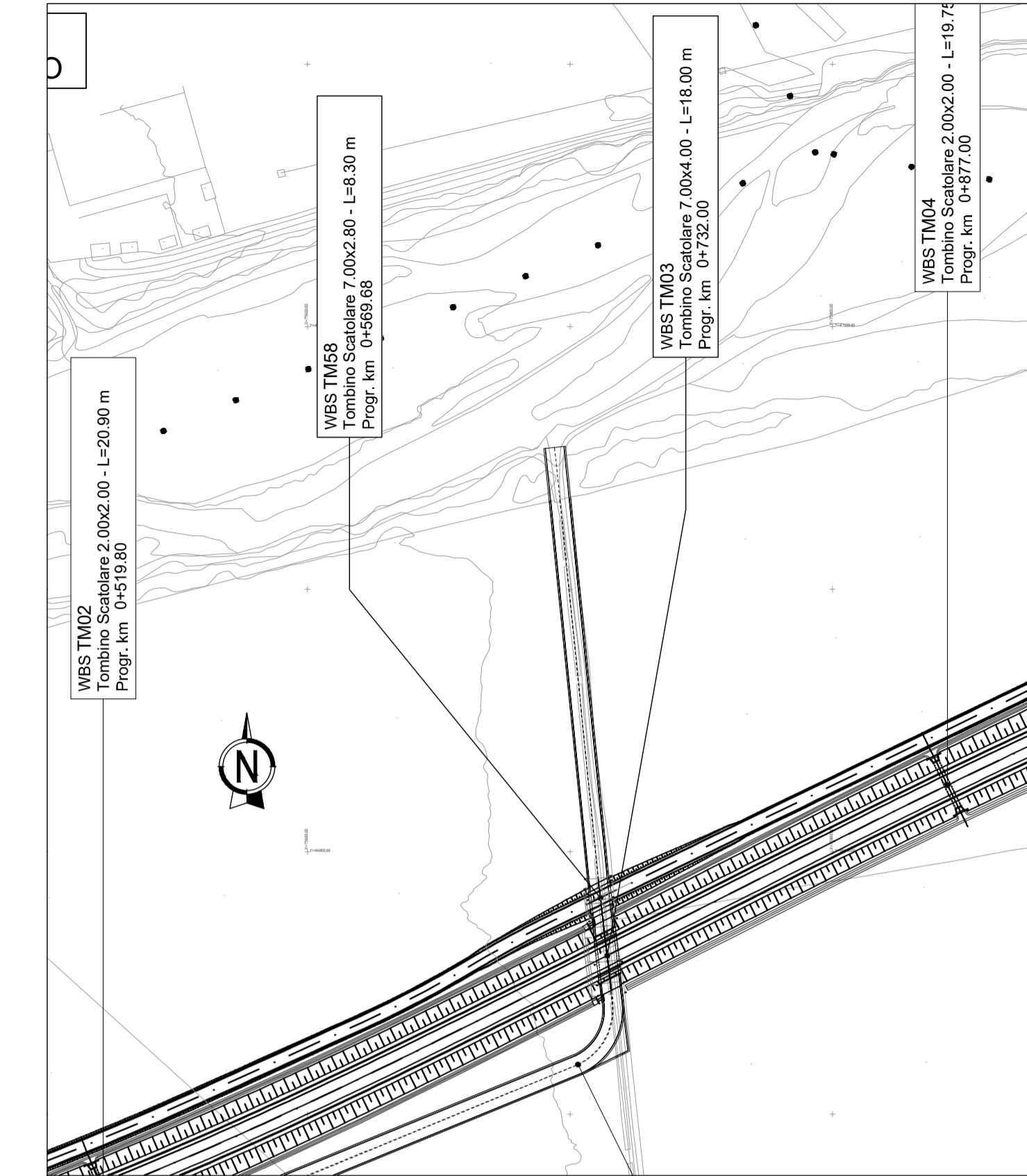
PLANIMETRIA - ANTE OPERAM  
(SCALA 1:200)



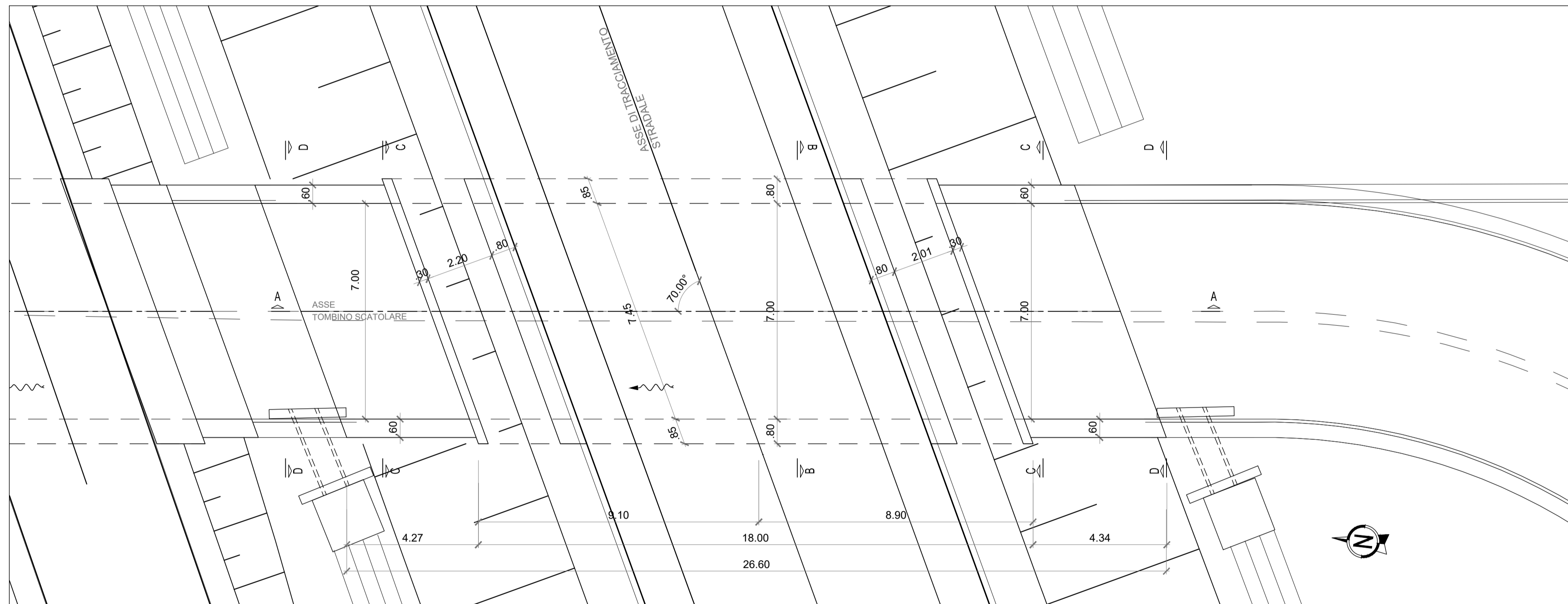
PLANIMETRIA - POST OPERAM  
(SCALA 1:200)



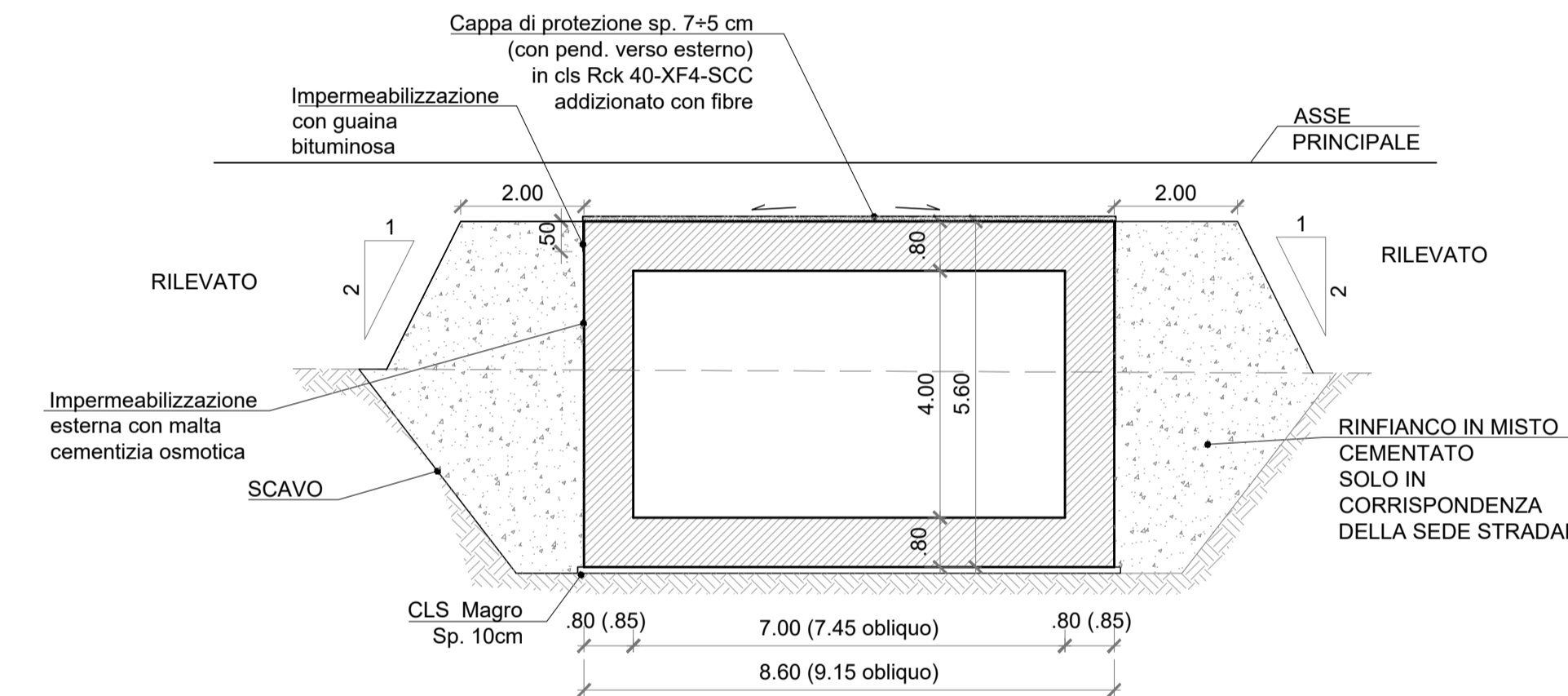
PLANIMETRIA DI INQUADRAMENTO  
(SCALA 1:2000)



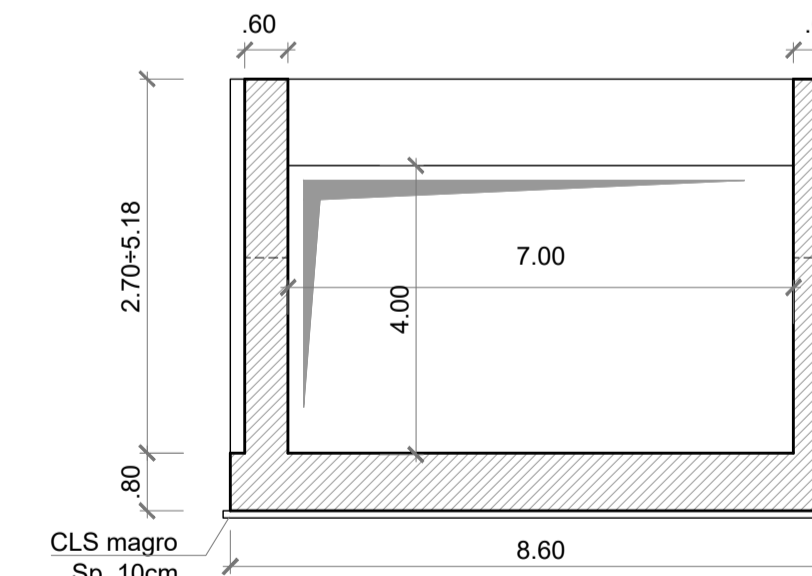
PIANTA  
(SCALA 1:100)



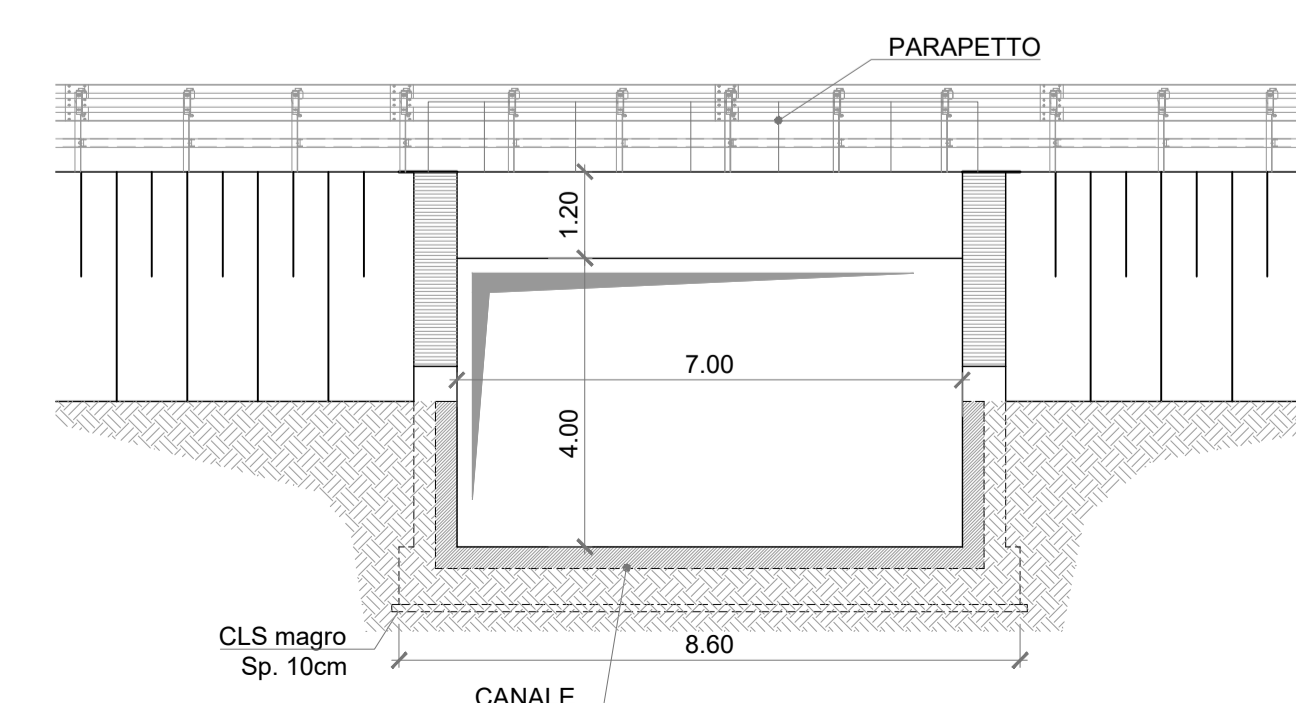
SEZIONE B-B  
(SCALA 1:100)



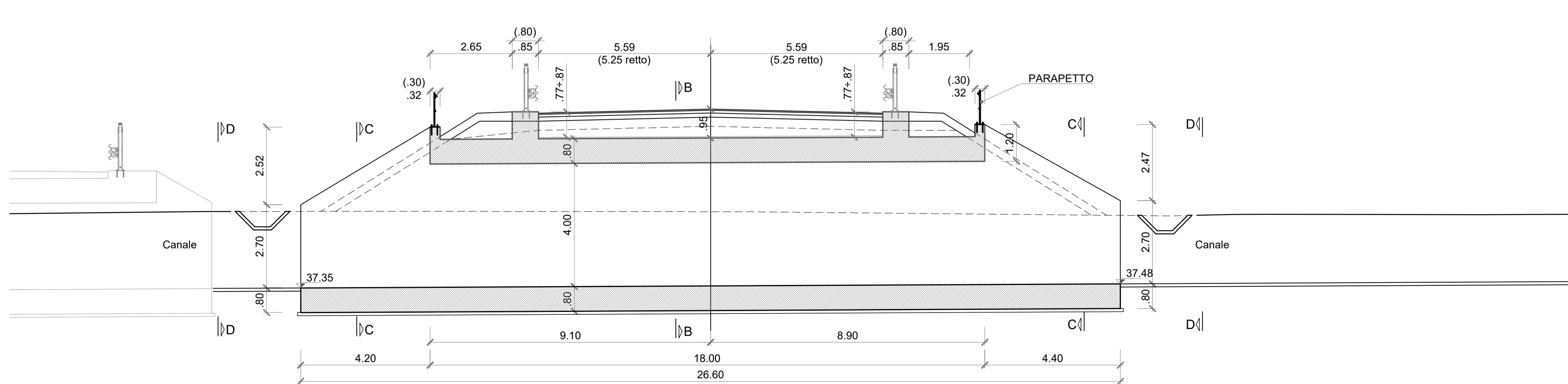
SEZIONE C-C  
(SCALA 1:100)



SEZIONE D-D  
(SCALA 1:100)



SEZIONE A-A  
(SCALA 1:100)



NOTE:

- PER LE PRESCRIZIONI SUI MATERIALI RIFERIRSI ALL' ELABORATO DEI MATERIALI RELATIVO ALL'OPERA IN OGGETTO.
- PREVEDERE AD OGNI RIPRESA DI GETTO GIUNTO WATER-STOP TIPO BENTONITICO.



Direzione Progettazione e Realizzazione Lavori

S.S.80 - "Raccordo di Teramo"

Tratta stradale Teramo mare  
Variante alla S.S. 80 dalla A14 (Mosciano S. Angelo) alla  
S.S. 16 (Giulianova) - LOTTO IV

PROGETTO DEFINITIVO

COD. AQ-16

PROGETTAZIONE:



PROGETTISTI:

Prof. Ing. Andrea Del Grosso - Ordine Ingg. Genova n. 3611  
Ing. Tommaso Di Bari - Ordine Ingg. Taranto n. 1083  
Ing. Vito Caporaso - Ordine Ingg. Taranto n. 1080  
Arch. Andrea Kler - Ordine Arch. Milano n. 1129 - Progettista e Direttore Tecnico LAND Italia Srl  
Ing. Primo Siasi - Ordine Ingg. Lecce n. 642

GEOLOGO:

Geol. Roberto Pissone  
Ordine Geol. Liguria n. 183

RESPONSABILE DELL'INTEGRAZIONE DELLE

DISCIPLINE SPECIALISTICHE:

Ing. Alessandro Aiello  
Ordine Ingg. Genova n. 79954

COORDINATORE DELLA SICUREZZA:

Arch. Giorgio Villa  
Ordine Arch. Roma n. 645

VISTO: IL RESPONSABILE DEL PROCEDIMENTO

Ing. CLAUDIO BUCCI

OPERE D'ARTE MINORI - Asse 1

TM03 - Tombino Scatolare 7.00x4.00 - L=18.00 m Pk 0+732.00  
Pianta, prospetto e sezioni

CODICE PROGETTO	NOME FILE	REVISIONE	SCALA:
PROGETTO DPA00016	PO1TM03STRPP01_A	A	var
LIV. PROG. ANNO	CODICE ELAB.		
D 22	PO1TM03STRPP01		
C			
B			
A	EMISSIONE	Aprile 2022	V. Caporaso
REV.	DESCRIZIONE	DATA	REDDATTO
			VERIFICATO
			APPROVATO