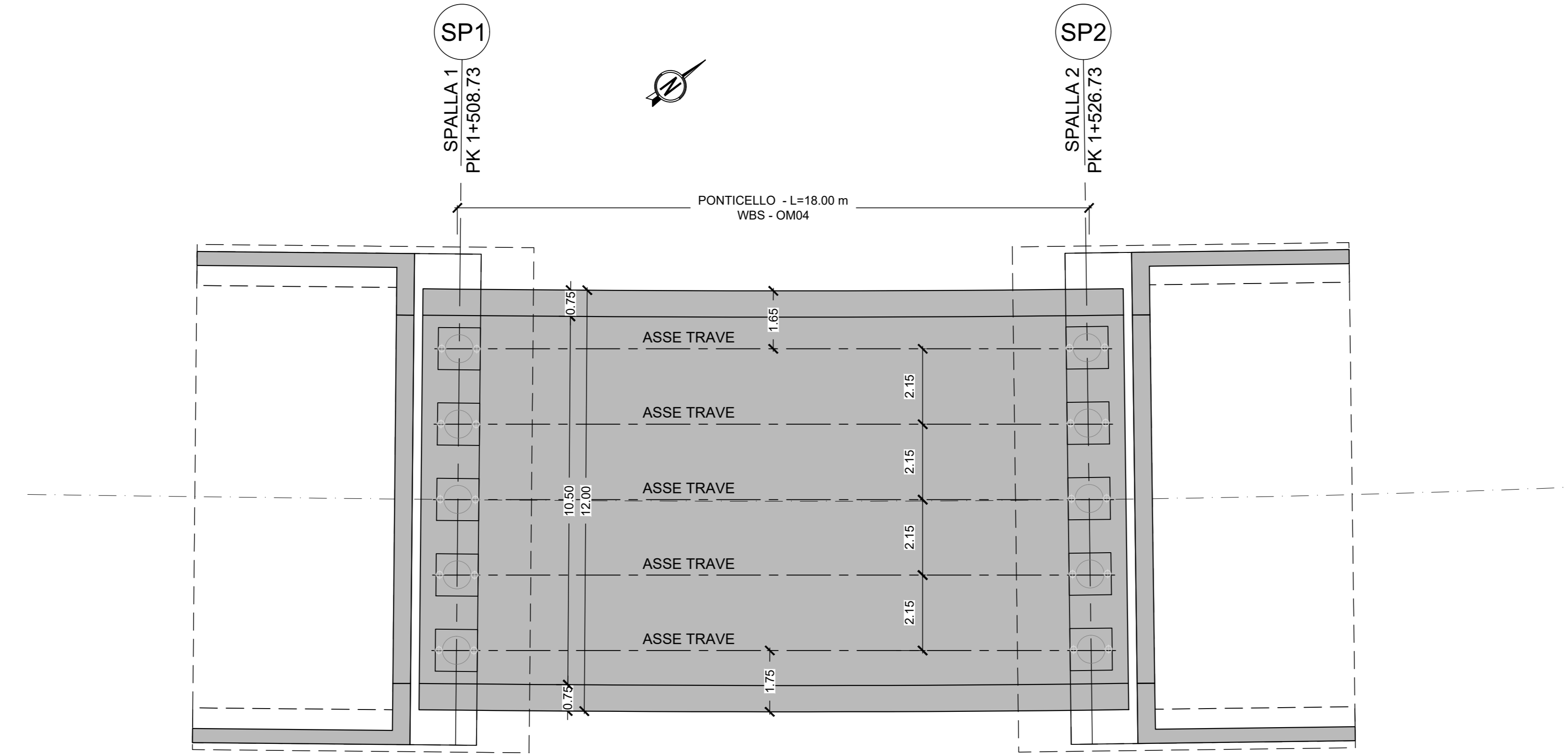
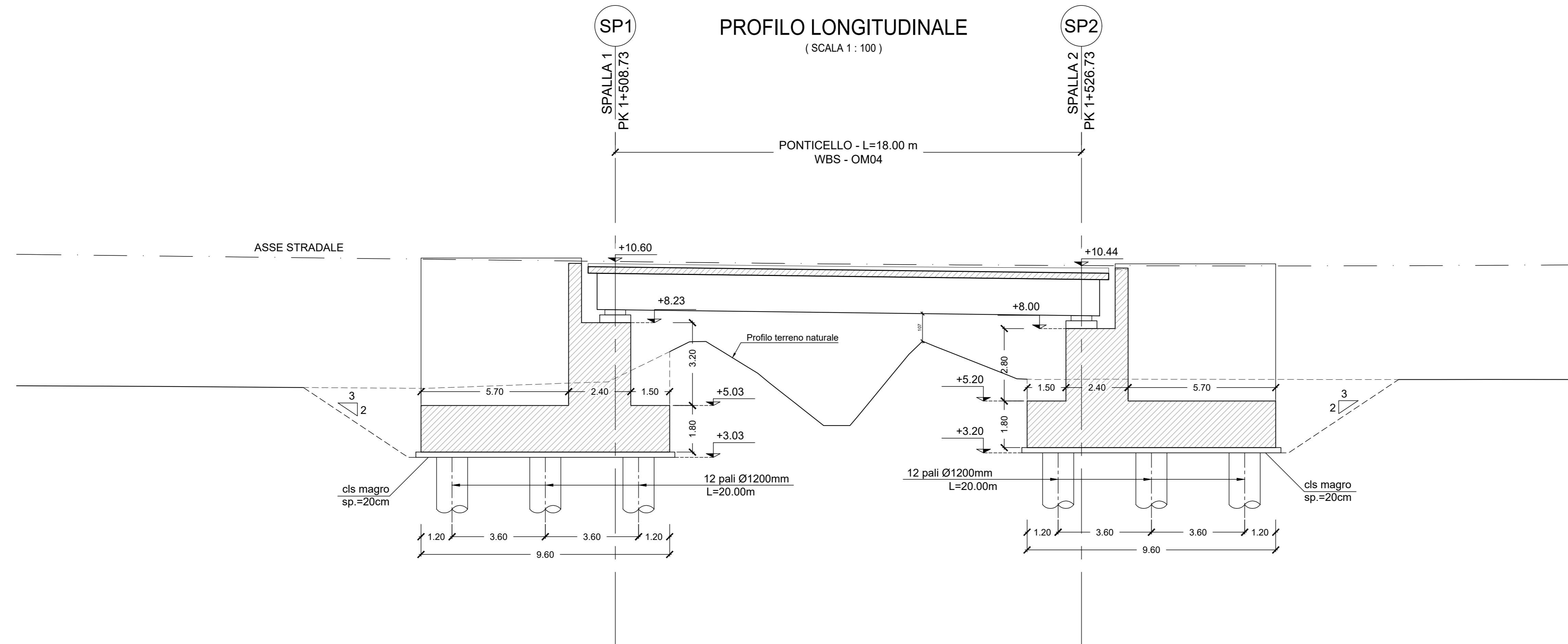


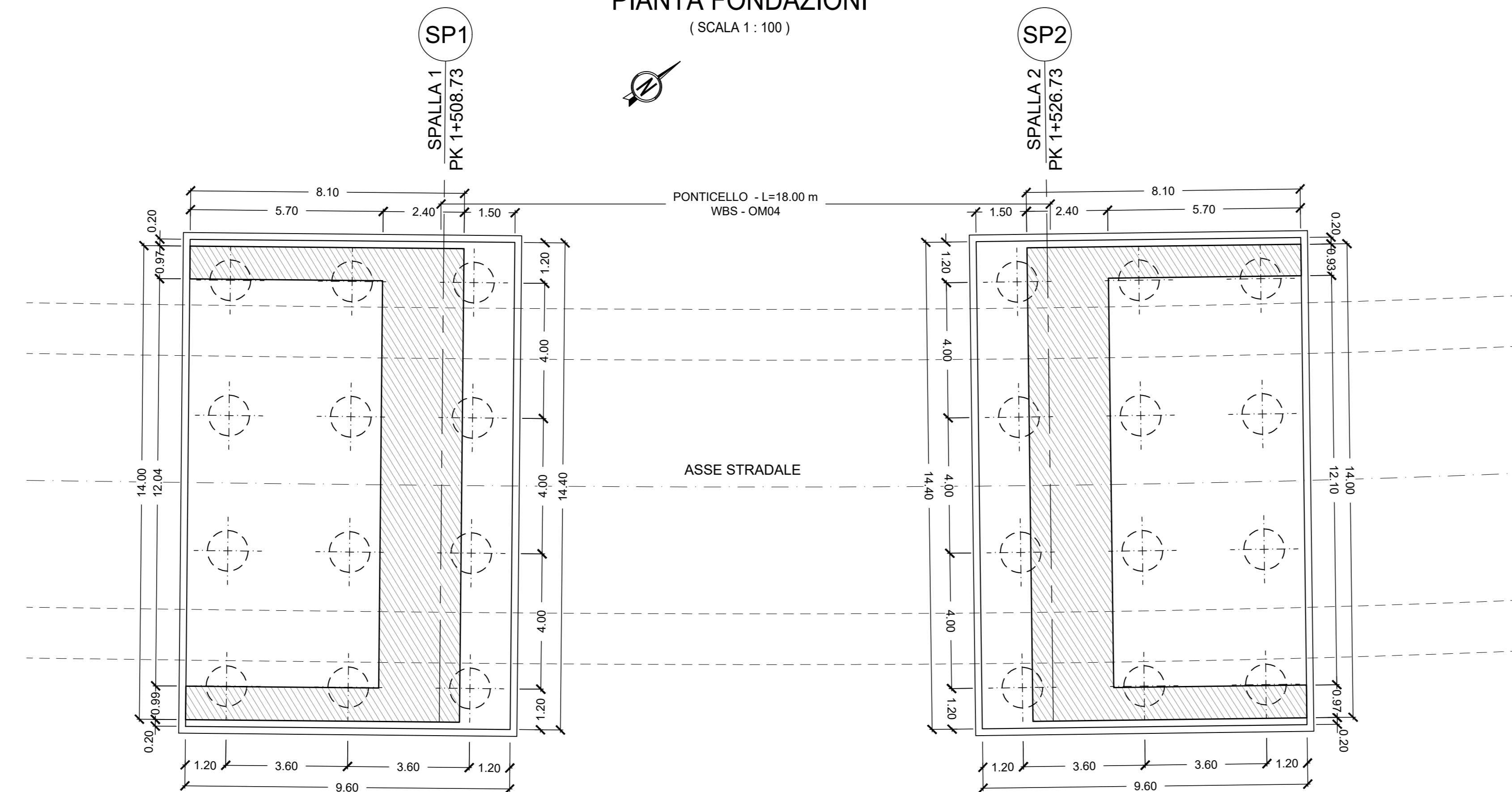
PIANTA IMPALCATO
(SCALA 1:100)



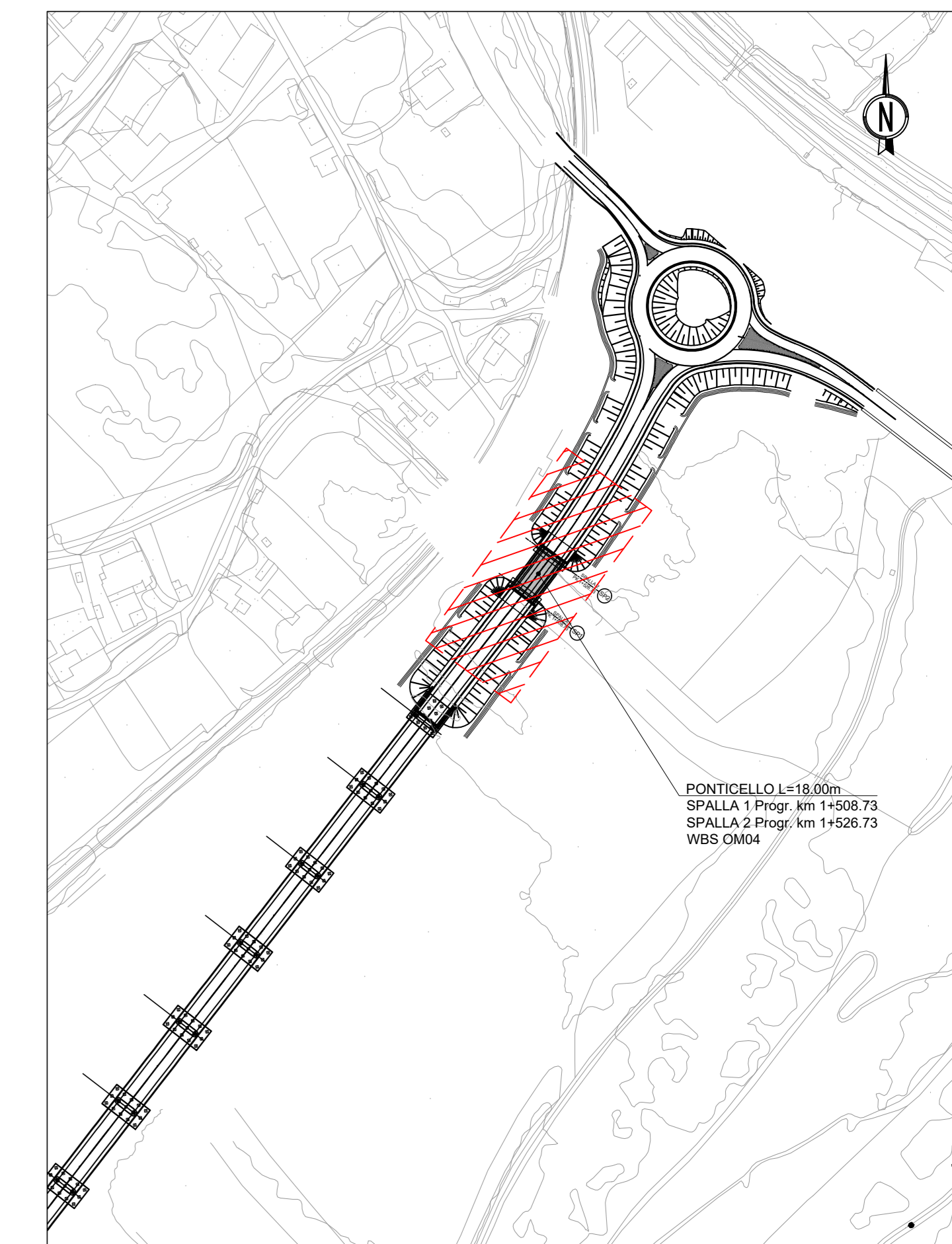
PROFILO LONGITUDINALE
(SCALA 1:100)



PIANTA FONDAZIONI
(SCALA 1:100)



STRALCIO PLANIMETRICO
(SCALA 1:2000)





Direzione Progettazione e Realizzazione Lavori

S.S.80 - "Raccordo di Teramo"
Tratta stradale Teramo mare
Variante alla S.S. 80 dalla A14 (Mosciano S. Angelo) alla
S.S. 16 (Giulianova) - LOTTO IV

COD. AQ-16

PROGETTAZIONE:	<p>PROGETTISTI: Prof. Ing. Roberto Del Grosso - Ordine Ingg. Genova n. 3611 Ing. Tommaso Di Bari - Ordine Ingg. Teramo n. 1063 Ing. Mito Capolavori - Ordine Ingg. Teramo n. 1080 Arch. Andrea Egar - Ordine Arch. Merito 11229 - Raggruppato e Direzione Tecnica L'NO SPA SR Ing. Primo Strati - Ordine Ingg. Lecce n. 842</p> <p>GEOLOGO: Geol. Roberto Pedone Ordine Geol. Liguria n. 183</p> <p>RESPONSABILE DELL'INTEGRAZIONE DELLE DISCIPLINE SPECIALISTICHE: Ing. Alessandro Alotti Ordine Ingg. Genova n. 79904</p> <p>COORDINATORE DELLA SICUREZZA: Arch. Giorgio Nino Ordine Arch. Firenze n. 645</p> <p>VISTO: IL RESPONSABILE DEL PROCEDIMENTO Ing. CLAUDIO BUCCI</p>
-----------------------	--

OPERE D'ARTE MINORI
Asse 2 - OM04 - Ponticello L=18.00 m Pk 1+517.73
Pianta fondazioni, pianta impalcato e profilo longitudinale

CODICE PROGETTO	NOME FILE	REVISIONE	SCALA:
DPAQ0016	P020M04STRPF01_B	B	1:100
PROGETTO	ELAB.		
022	P020M04STRPF01		

REV.	DESCRIZIONE	DATA	REDDATTO	VERIFICATO	APPROVATO
C					
B	A seguito istruttoria ANAS Luglio 2022	LUGLIO 2022	v. capofila	1. Di Bari	v. capofila
A	EMISIONE	APRILE 2022	v. capofila	1. Di Bari	v. capofila