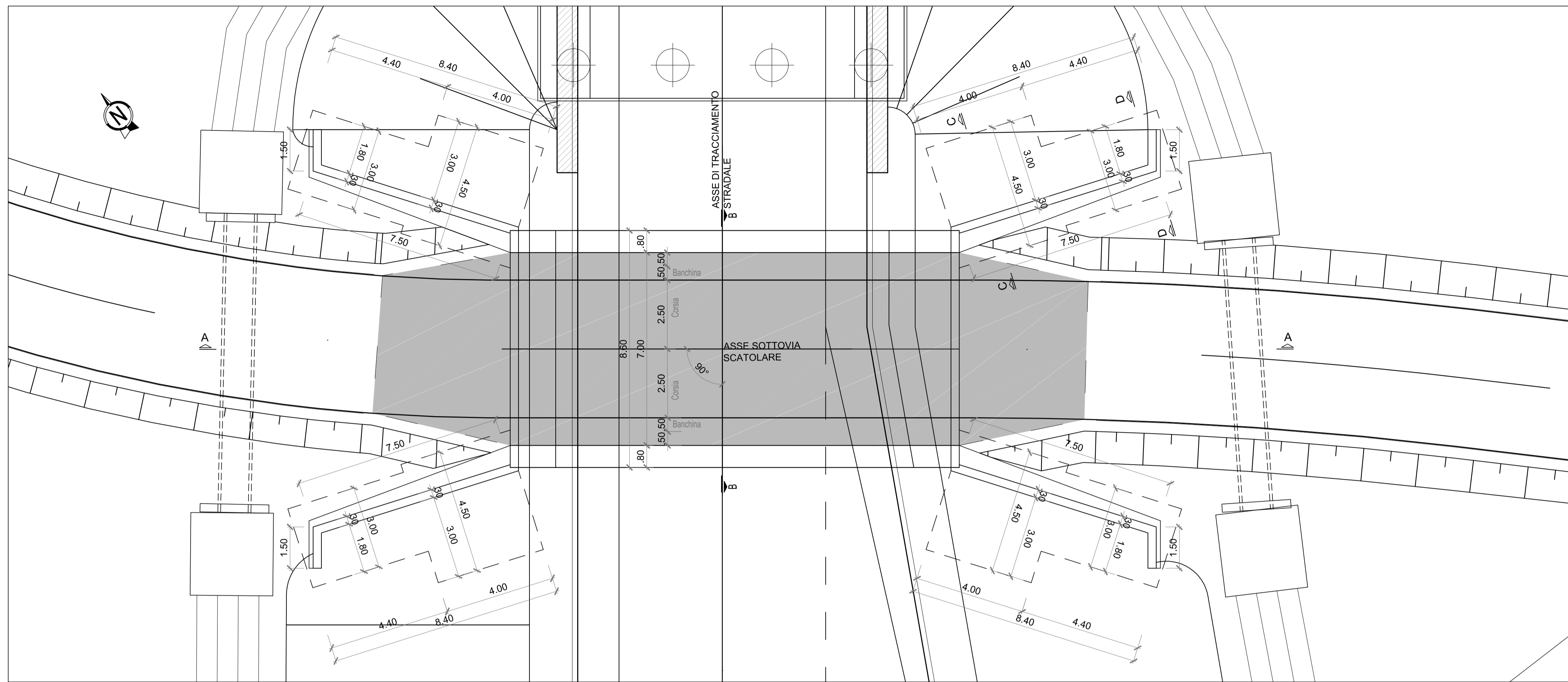
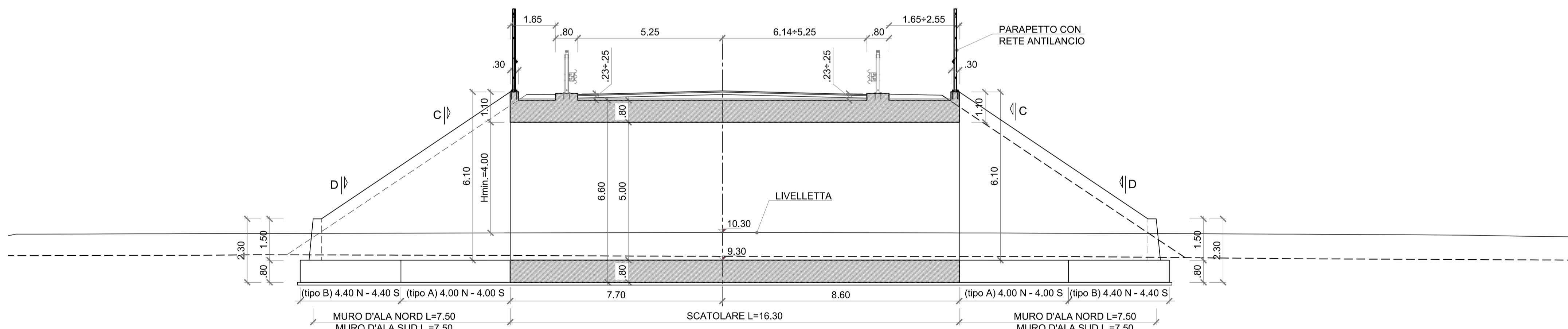


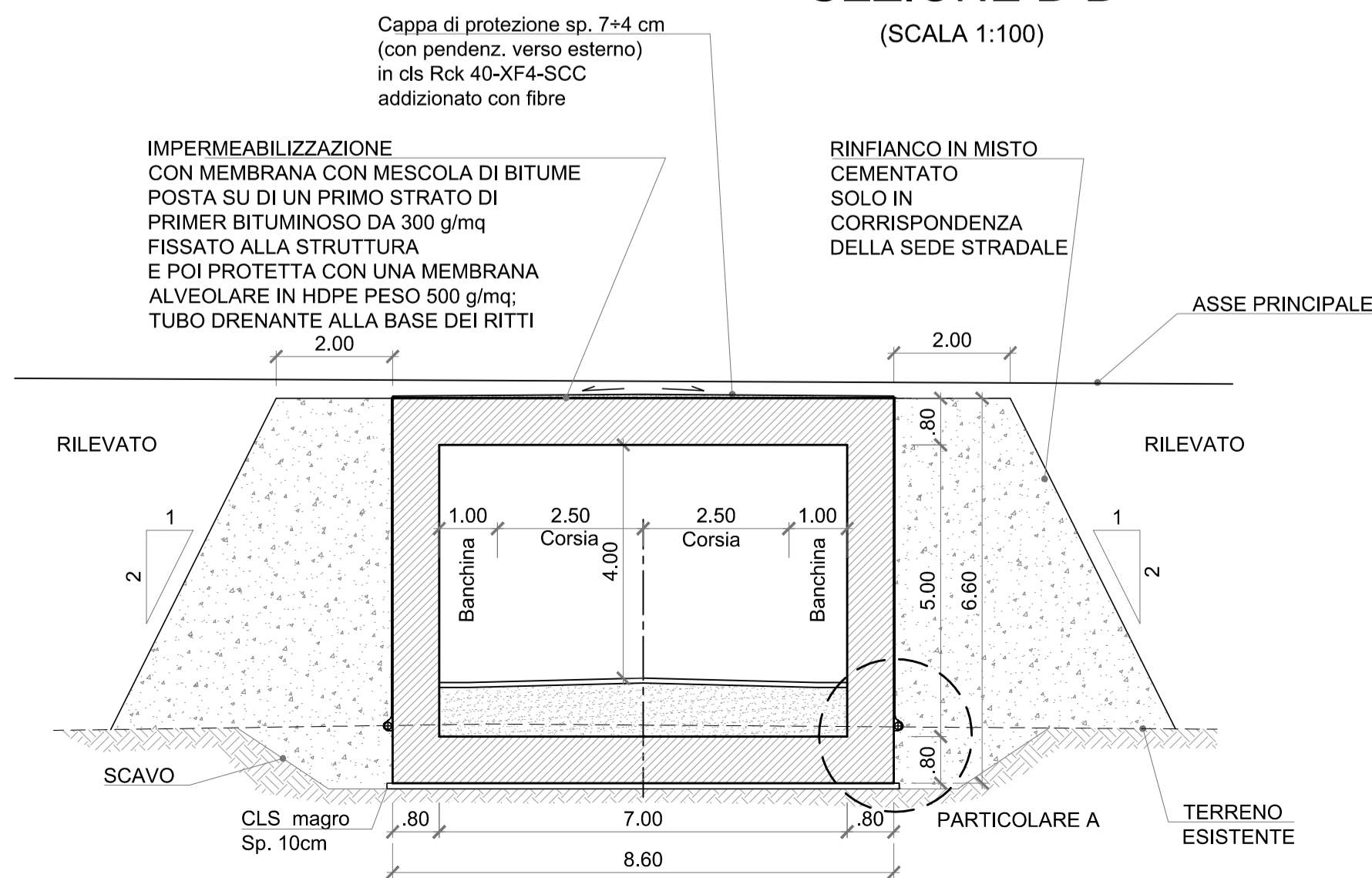
**PIANTA**  
(SCALA 1:100)



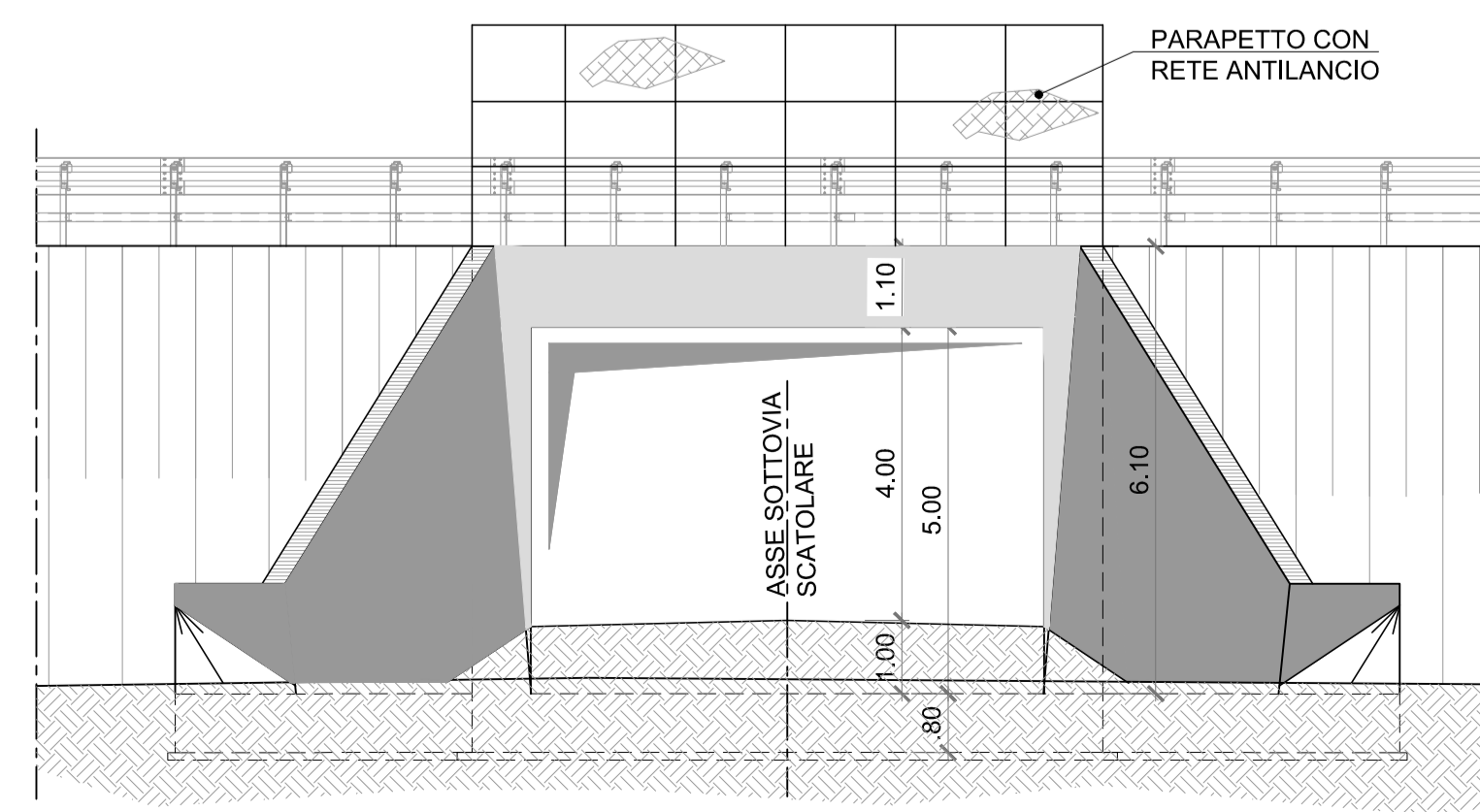
**SEZIONE A-A**  
(SCALA 1:100)



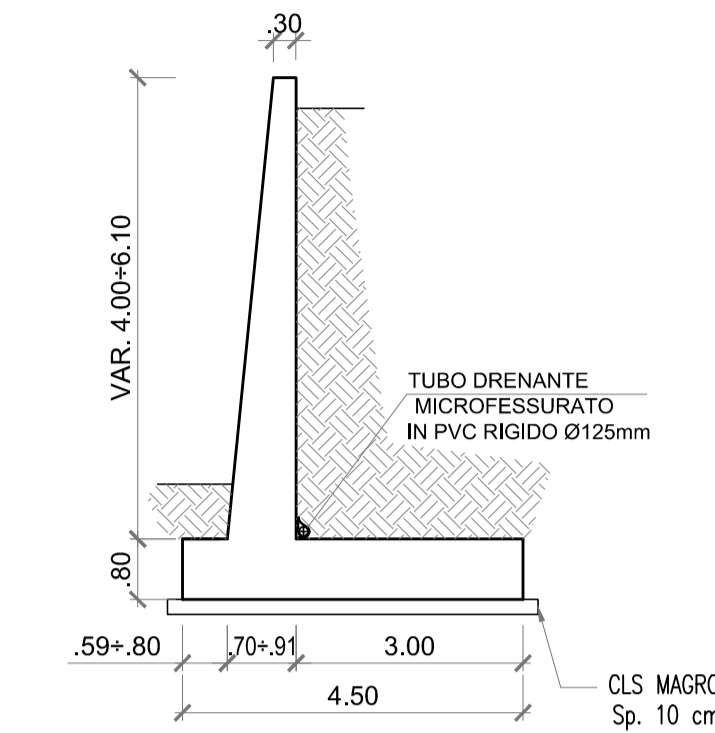
**SEZIONE B-B**  
(SCALA 1:100)



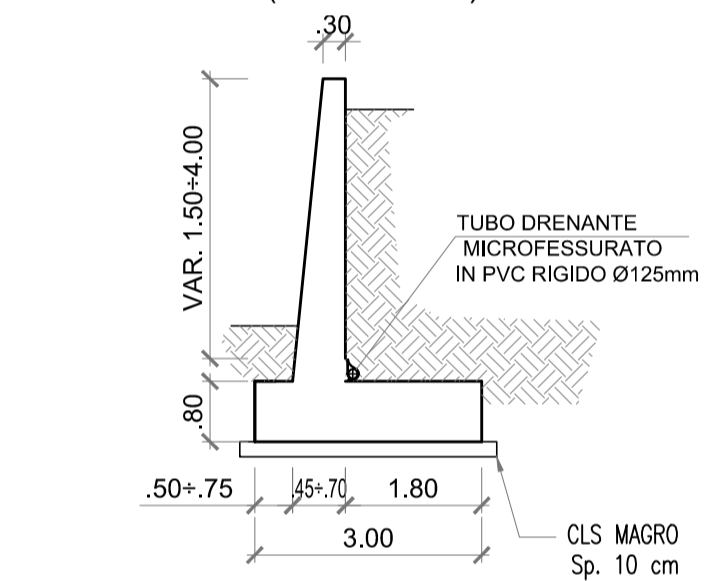
**PROSPETTO**  
(SCALA 1:100)



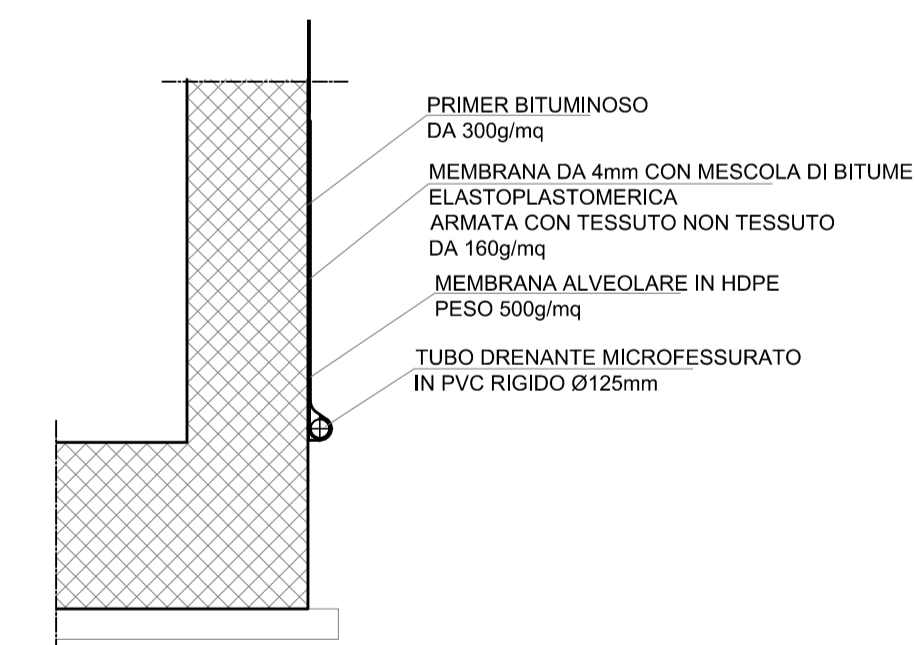
**SEZIONE C-C**  
(Muro Tipo A)  
(SCALA 1:100)



**SEZIONE D-D**  
(Muro Tipo B)  
(SCALA 1:100)



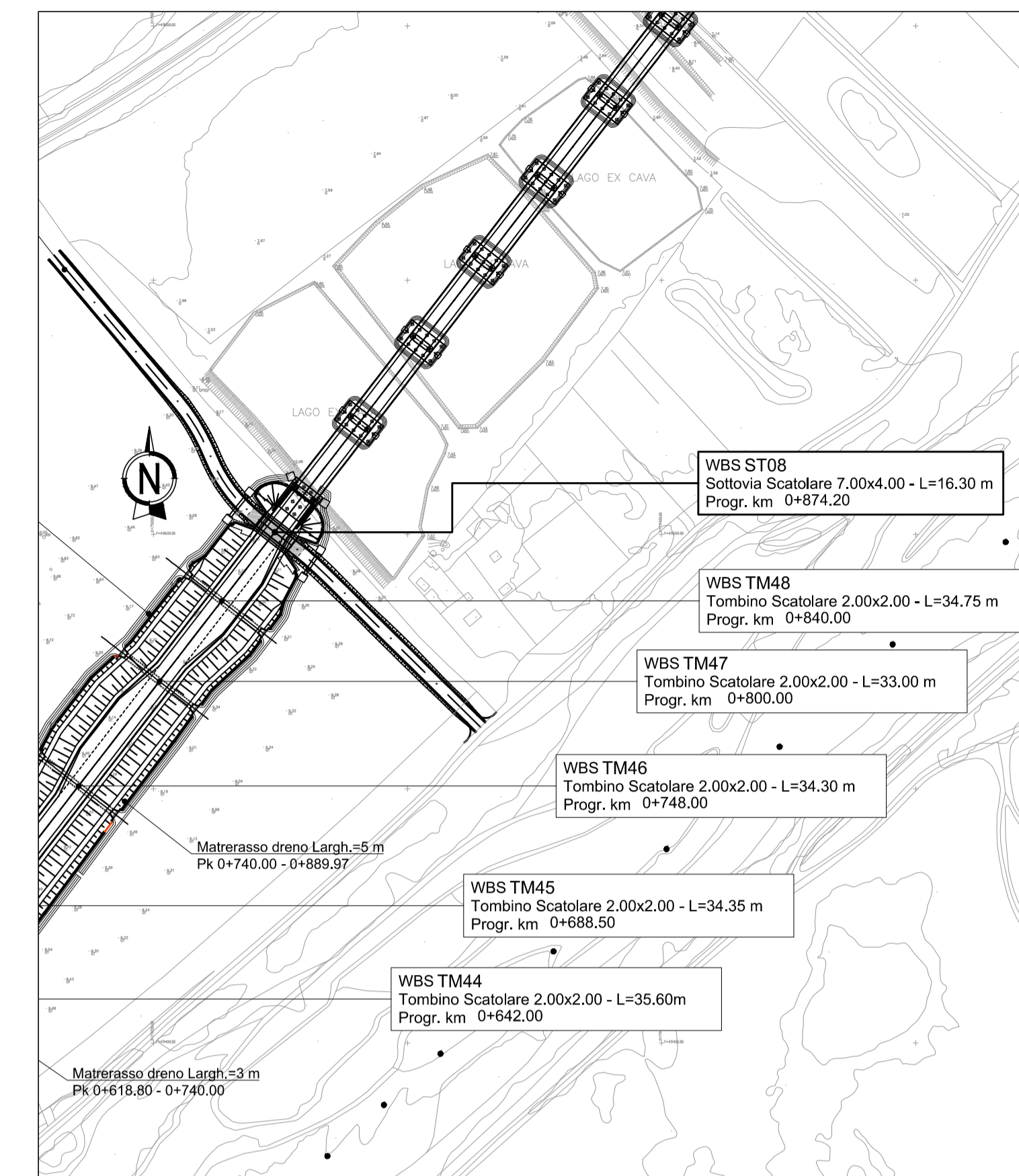
**PARTICOLARE A**  
(SCALA 1:50)



**NOTE:**

- PER LE PRESCRIZIONI SUI MATERIALI RIFERIRSI ALL' ELABORATO DEI MATERIALI RELATIVA ALL'OPERA IN OGGETTO.
- PREVEDERE AD OGNI RIPRESA DI GETTO GIUNTO WATER-STOP TIPO BENTONITICO.

**PLANIMETRIA DI INQUADRAMENTO**  
(SCALA 1:2000)



Direzione Progettazione e Realizzazione Lavori

**S.S.80 – "Raccordo di Teramo"**  
Tratta stradale Teramo mare  
Variante alla S.S. 80 dalla A14 (Mosciano S. Angelo) alla S.S. 16 (Giulianova) – LOTTO IV

**PROGETTO DEFINITIVO**

COD. AQ – 16

**PROGETTAZIONE:**



**PROGETTISTI:**

Prof. Ing. Andrea Del Grosso – Ordine Ingg. Genova n. 3611  
Ing. Tommaso Di Bari – Ordine Ingg. Taranto n. 1083  
Ing. Raffaele Spadaro – Ordine Ingg. Taranto n. 1080  
Arch. Andrea Fiori – Ordine Arch. Milano n. 1159 – Progettista e Direttore Tecnico LND Italia Srl  
Ing. Primo Stasi – Ordine Ingg. Lecce n. 842

**GEOLOGO:**

Geol. Roberto Padone  
Ordine Geol. Liguria n. 183

**RESPONSABILE DELL'INTEGRAZIONE DELLE DISCIPLINE SPECIALISTICHE:**

Ing. Alessandro Alotta  
Ordine Ingg. Genova n. 79954

**COORDINATORE DELLA SICUREZZA:**

Arch. Giorgio Vito  
Ordine Arch. Roma n. 645

**VISTO: IL RESPONSABILE DEL PROCEDIMENTO**

Ing. CLAUDIO BUCCI

**OPERE D'ARTE MINORI – Asse 2**  
**ST08 – Sottovia Scatolare 7.00x4.00 – L=16.30 m Pk 0+874.20**  
Pianta, prospetto e sezioni

CODICE PROGETTO	PROGETTO	LIV. PROG. ANNO	NOME FILE	REVISIONE	SCALA:
DPAQ00116	D	22	P02ST08STRPP01_A	A	var
			CODICE ELAB.		
			P02ST08STRPP01		

REV.	DESCRIZIONE	DATA	REDAITTO	VERIFICATO	APPROVATO
C					
B					
A	EMISSIONE	Aprile 2022	RESP.TECNICO	FINESTRO	SETTORE