

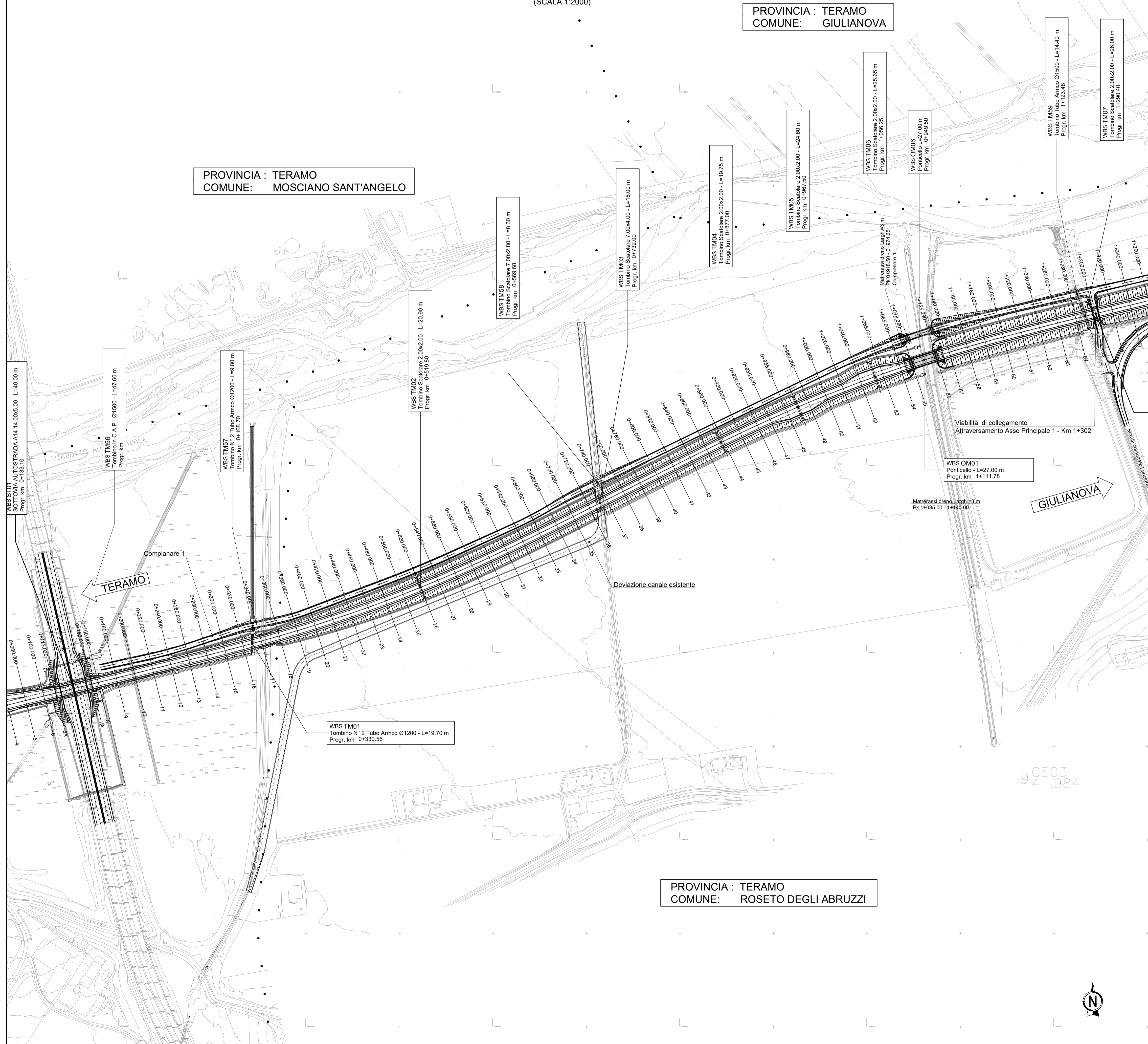
PLANIMETRIA DI PROGETTO - Tav. 2 di 5

(SCALA 1:2000)

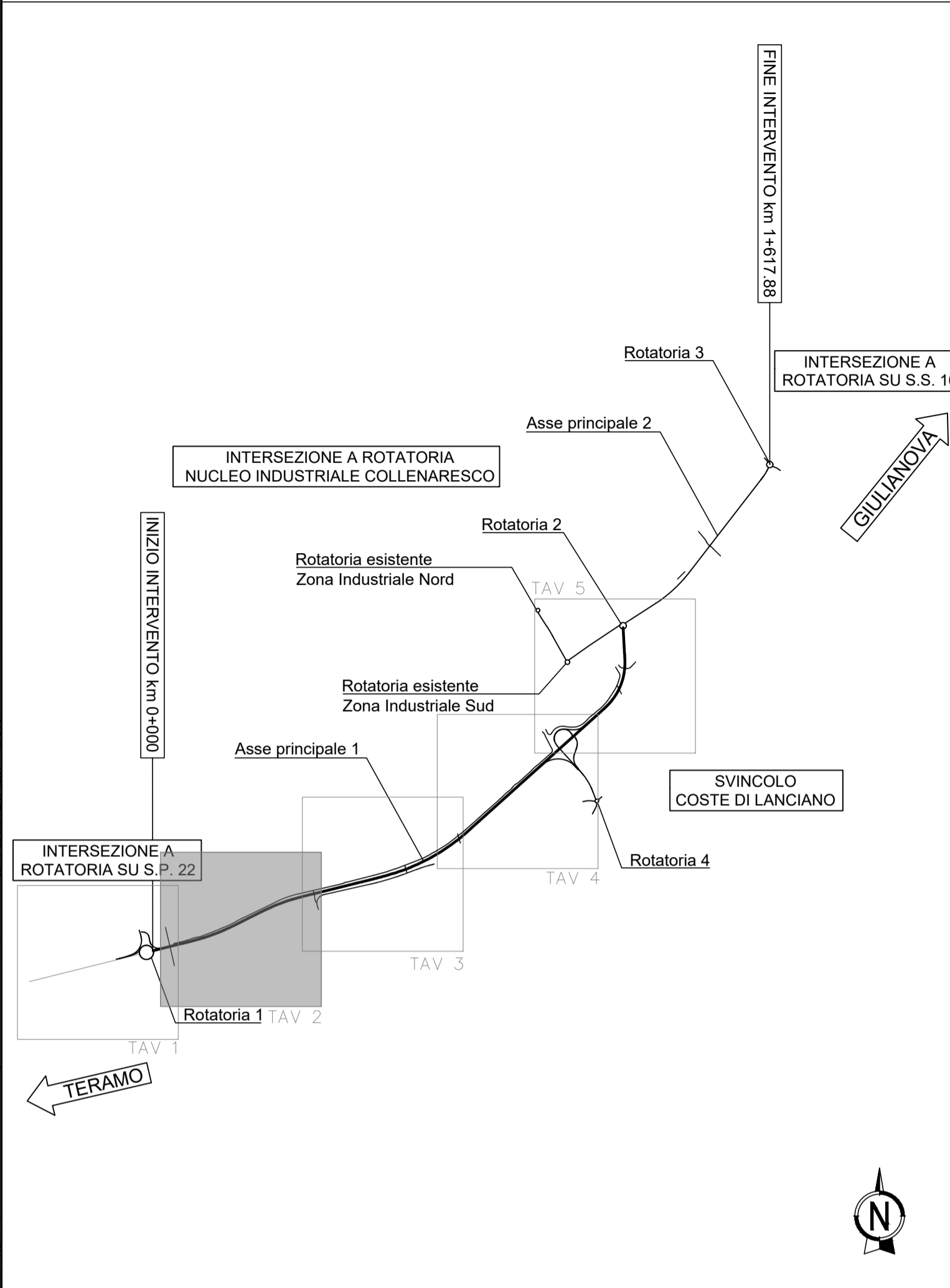
PROVINCIA : TERAMO
COMUNE: GIULIANOVA

PROVINCIA : TERAMO
COMUNE: MOSCIANO SANT'ANGELO

PROVINCIA : TERAMO
COMUNE: ROSETO DEGLI ABRUZZI



KEY-MAP



Sanas
GRUPPO FS ITALIANE
Direzione Progettazione e Realizzazione Lavori

S.S.80 – "Raccordo di Teramo"
Tratta stradale Teramo mare
Variante alla S.S. 80 dalla A14 (Mosciano S. Angelo) alla
S.S. 16 (Giulianova) – LOTTO IV

PROGETTO DEFINITIVO		COD. AQ-16
PROGETTAZIONE:	PROGETTISTI:	
RI&A	Prof. Ing. Andrea Del Grosso – Ordine Ingg. Genova n. 3611 Ing. Tommaso Di Bari – Ordine Ingg. Taranto n. 1083 Ing. Vito Caporaso – Ordine Ingg. Taranto n. 1080 Arch. Andrea Kilar – Ordine Arch. Milano n.1339 – Progettista e Direttore Tecnico UNO Italia Srl Ing. Primo Stasi – Ordine Ingg. Lecce n. 842	
AMBERG ENGINEERING	GEOLOGO:	
ETACONS S.p.A.	Geol. Roberto Pedone Ordine Geol. Liguria n. 183	
cdB INGEGNERI ASSOCIATI	RESPONSABILE DELL'INTEGRAZIONE DELLE DISCIPLINE SPECIALISTICHE:	
LAND	Ing. Alessandro Aiotta Ordine Ingg. Genova n.79954	
	COORDINATORE DELLA SICUREZZA:	
	Arch. Giorgio Villa Ordine Arch. Pavia n.645	
	VISTO: IL RESPONSABILE DEL PROCEDIMENTO	
	Ing. CLAUDIO BUCCI	

PROGETTO STRADALE ASSE PRINCIPALE 1 Planimetria di progetto – Tav. 2 di 5			
CODICE PROGETTO	NOME FILE	REVISIONE	SCALA:
PROGETTO	P01PS00TRAPPO2_B	B	1:2000
DPAQ0016	CODICE ELAB.		
D	P01PS00TRAPPO2		
C			
B	A seguito Istruttoria ANAS Luglio 2022	Luglio 2022	F. Boietteri V. Caporaso T. Di Bari
A	EMISSIONE	Aprile 2022	F. Boietteri V. Caporaso T. Di Bari
REV.	DESCRIZIONE	DATA	REDATTO VERIFICATO APPROVATO