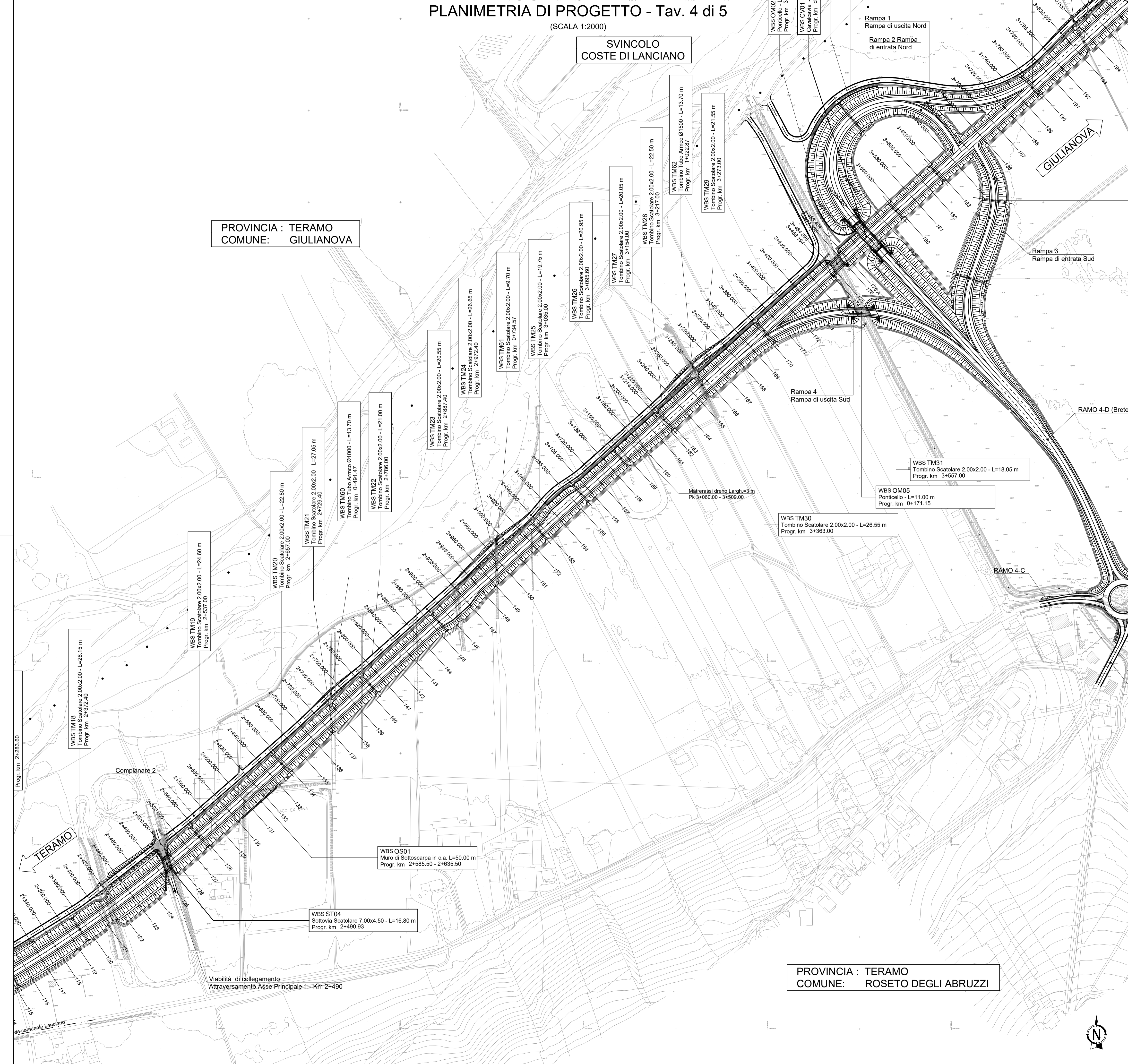
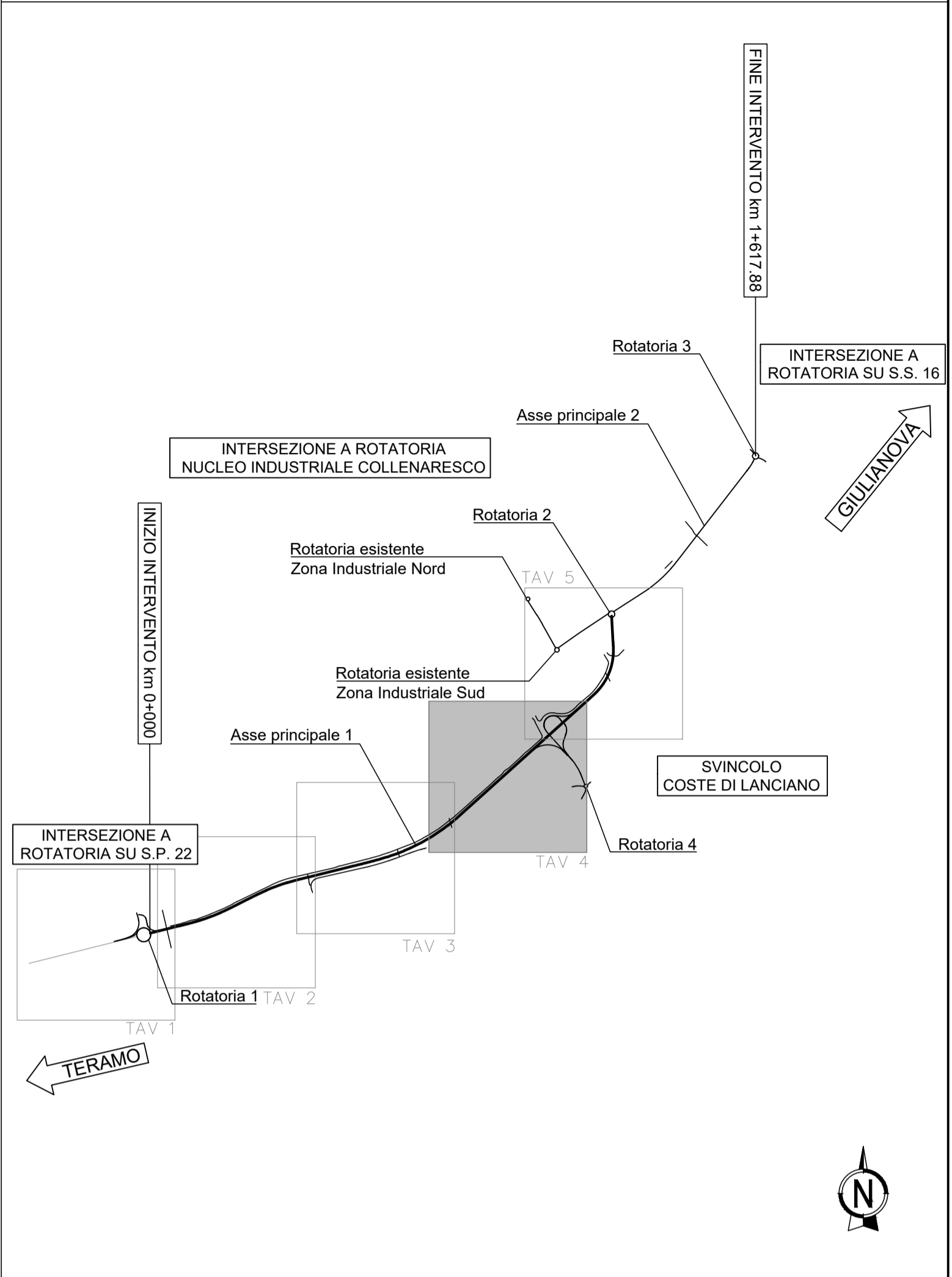


PLANIMETRIA DI PROGETTO - Tav. 4 di 5

(SCALA 1:2000)



KEY-MAP



Sanas
GRUPPO FS ITALIANE
Direzione Progettazione e Realizzazione Lavori

S.S.80 - "Raccordo di Teramo"
Tratta stradale Teramo mare Variante alla S.S. 80 dalla A14 (Mosciano S. Angelo) alla S.S. 16 (Giulianova) - LOTTO IV

PROGETTO DEFINITIVO		COD. AQ-16
PROGETTAZIONE:	<p>RI&A</p> <p>AMBERG ENGINEERING</p> <p>ETACONS S.p.A. Società di Ingegneria</p> <p>cdB INGEGNERI ASSOCIATI</p> <p>LAND LANDMARK ARCHITECTURE NATURE DESIGN</p>	<p>PROGETTISTI: Prof. Ing. Andrea Del Grosso - Ordine Ingg. Genova n. 3611 Ing. Tommaso Di Bari - Ordine Ingg. Taranto n. 1083 Ing. Vito Capotorto - Ordine Ingg. Taranto n. 1080 Arch. Andrea Kilar - Ordine Arch. Milano n.5159 - Progettista e Direttore Tecnico UNO Italia Srl Ing. Primo Stasi - Ordine Ingg. Lecce n. 842</p> <p>GEOLOGO: Geol. Roberto Pedone Ordine Geol. Liguria n. 183</p> <p>RESPONSABILE DELL'INTEGRAZIONE DELLE DISCIPLINE SPECIALISTICHE: Ing. Alessandro Aliotta Ordine Ingg. Genova n.79954</p> <p>COORDINATORE DELLA SICUREZZA: Arch. Giorgio Villa Ordine Arch. Pavia n.645</p> <p>VISTO: IL RESPONSABILE DEL PROCEDIMENTO Ing. CLAUDIO BUCCI</p>

PROGETTO STRADALE ASSE PRINCIPALE 1 Planimetria di progetto - Tav. 4 di 5				
CODICE PROGETTO	NOME FILE	REVISIONE	SCALA:	
PROGETTO DPAQ0016	LIV. PROG. ANNO D 22	PO1PS00TRAPP04_B	B	1:2000
REV.	DESCRIZIONE	DATA	REDATTO	VERIFICATO
C				
B	A seguito Istruttoria ANAS Luglio 2022	Luglio 2022	F. Boietteri	V. Capotorto
A	EMISSIONE	Aprile 2022	F. Boietteri	V. Capotorto
REV.	DESCRIZIONE	DATA	REDATTO	VERIFICATO