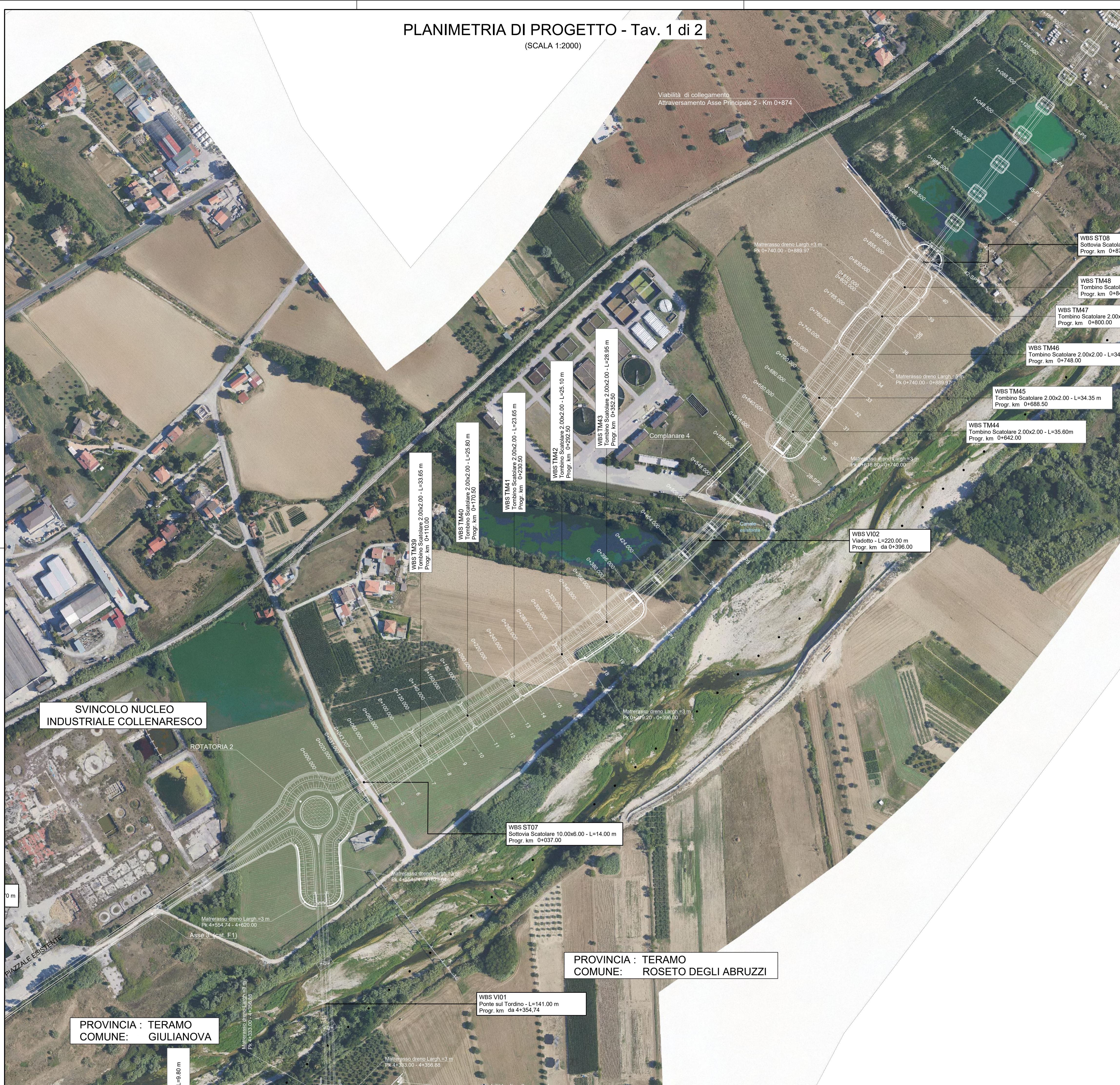
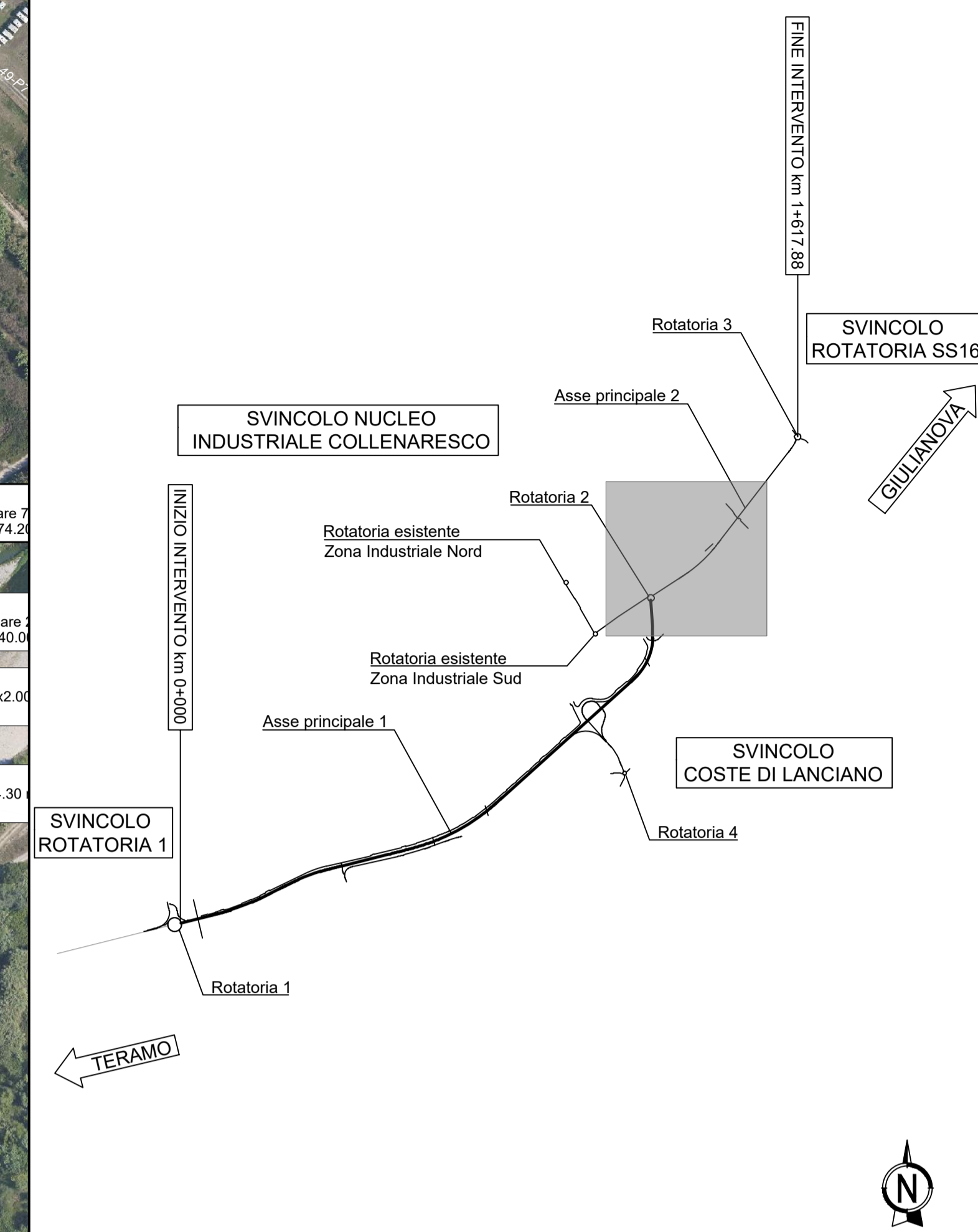


PLANIMETRIA DI PROGETTO - Tav. 1 di 2

(SCALA 1:2000)



KEY-MAP



Sanas
GRUPPO FS ITALIANE
Direzione Progettazione e Realizzazione Lavori

S.S.80 – "Raccordo di Teramo"
Tratta stradale Teramo mare
Variante alla S.S. 80 dalla A14 (Mosciano S. Angelo) alla
S.S. 16 (Giulianova) – LOTTO IV

PROGETTO DEFINITIVO		COD. AQ-16
PROGETTAZIONE:	PROGETTISTI:	
RIA	Prof. Ing. Andrea Del Grosso – Ordine Ingg. Genova n. 3611 Ing. Tommaso Di Bari – Ordine Ingg. Taranto n. 1083 Ing. Vito Caporaso – Ordine Ingg. Taranto n. 1080 Arch. Andrea Kilar – Ordine Arch. Milano n.1339 – Progettista e Direttore Tecnico UNO Italia Srl Ing. Primo Stasi – Ordine Ingg. Lecce n. 642	
AMBERG ENGINEERING	GEOLOGO:	Geol. Roberto Pedone Ordine Geol. Liguria n. 183
ETACONS S.p.A.	RESPONSABILE DELL'INTEGRAZIONE DELLE DISCIPLINE SPECIALISTICHE:	Ing. Alessandro Alotta Ordine Ingg. Genova n.79954
cdb INGEGNERI ASSOCIATI	COORDINATORE DELLA SICUREZZA:	Arch. Giorgio Villa Ordine Arch. Pavia n.645
LAND	VISTO: IL RESPONSABILE DEL PROCEDIMENTO	Ing. CLAUDIO BUCCI

PROGETTO STRADALE			
ASSE PRINCIPALE 2			
Planimetria di progetto su ortofoto – Tav. 1 di 2			
CODICE PROGETTO	NOME FILE	REVISIONE	SCALA:
P02PS0016	P02PS00TRAP001_B	B	1:2000
PROGETTO	LIV. PROG. ANNO	CODICE ELAB.	
DPA0016	D 22	P02PS00TRAP001	
C			
B	A seguito Istruttoria ANAS Luglio 2022	Luglio 2022	F. Boletieri V. Caporaso T. Di Bari
A	EMISSIONE	Aprile 2022	F. Boletieri V. Caporaso T. Di Bari
REV.	DESCRIZIONE	DATA	REDATTO VERIFICATO APPROVATO

PROVINCIA : TERAMO
COMUNE : GIULIANOVA

PROVINCIA : TERAMO
COMUNE : ROSETO DEGLI ABRUZZI