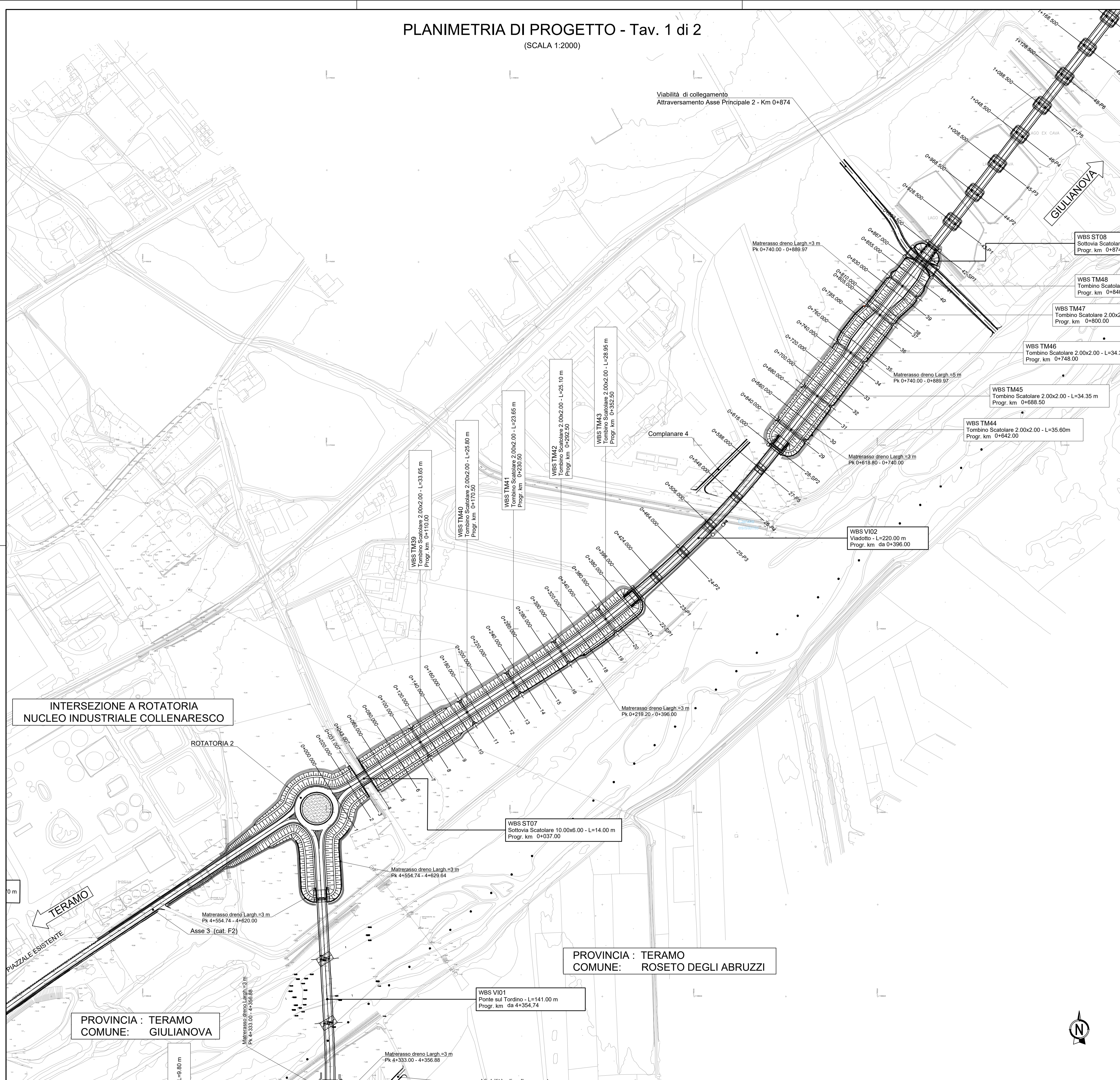
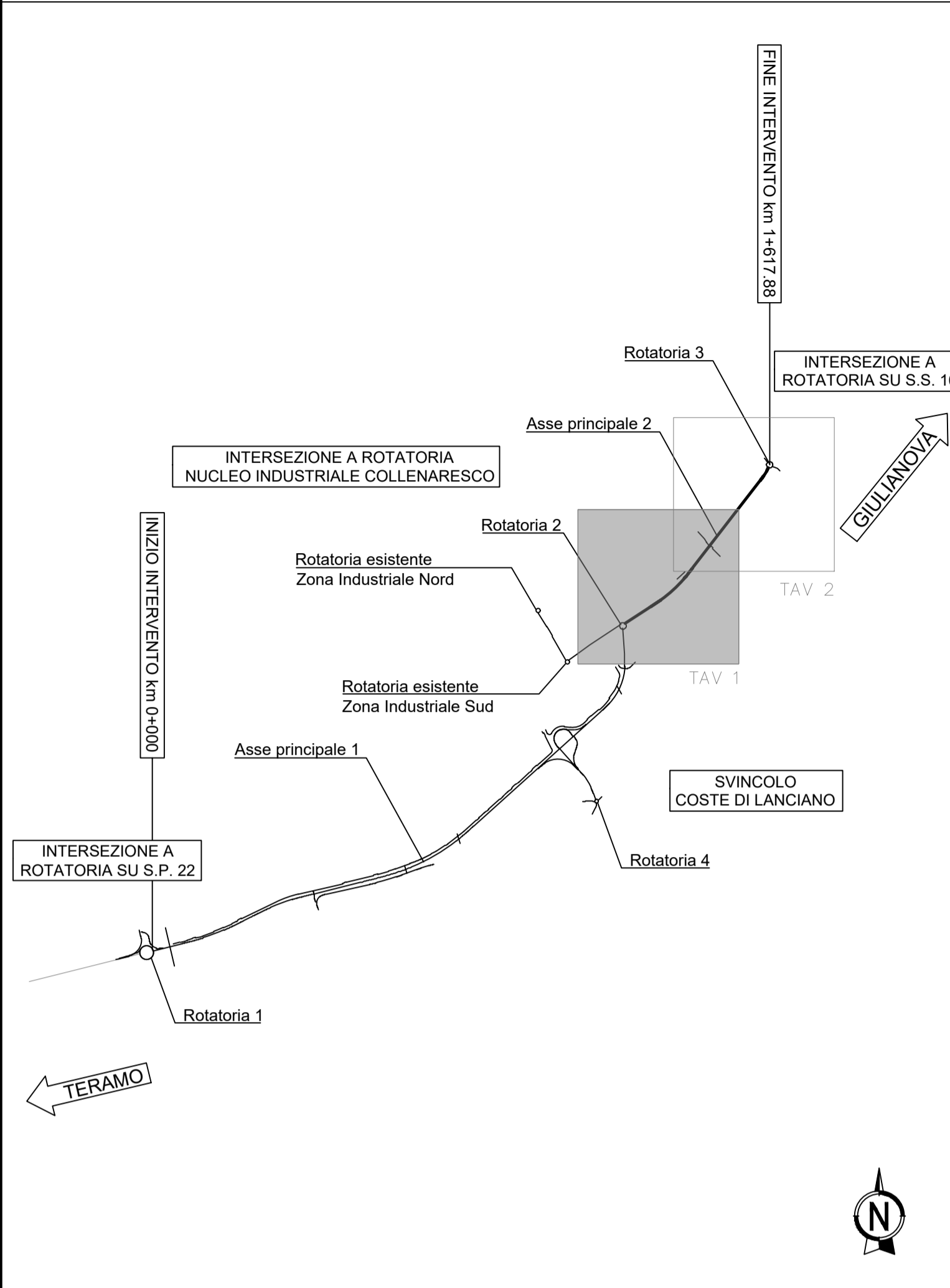


PLANIMETRIA DI PROGETTO - Tav. 1 di 2
(SCALA 1:2000)



KEY-MAP



Sanas
GRUPPO FS ITALIANE
Direzione Progettazione e Realizzazione Lavori

S.S.80 – "Raccordo di Teramo"
Tratta stradale Teramo mare
Variante alla S.S. 80 dalla A14 (Mosciano S. Angelo) alla
S.S. 16 (Giulianova) – LOTTO IV

PROGETTO DEFINITIVO		COD. AQ-16
PROGETTAZIONE:	PROGETTISTI: Prof. Ing. Andrea Del Grosso – Ordine Ingg. Genova n. 3611 Ing. Tommaso Di Bari – Ordine Ingg. Taranto n. 1085 Ing. Vito Caporaso – Ordine Ingg. Taranto n. 1080 Arch. Andrea Miaz – Ordine Arch. Milano n.1339 – Progettista e Direttore Tecnico UNO Italia Srl Ing. Primo Stasi – Ordine Ingg. Lecce n. 642	
RI&A	GEOLOGO: Geol. Roberto Pedone Ordine Geol. Liguria n. 183	
AMBERG ENGINEERING	RESPONSABILE DELL'INTEGRAZIONE DELLE DISCIPLINE SPECIALISTICHE: Ing. Alessandro Allotta Ordine Ingg. Genova n.79954	
ETACONS S.p.A.	COORDINATORE DELLA SICUREZZA: Arch. Giorgio Villa Ordine Arch. Pavia n.645	
cdb INGEGNERI ASSOCIATI	VISTO: IL RESPONSABILE DEL PROCEDIMENTO Ing. CLAUDIO BUCCI	

PROGETTO STRADALE ASSE PRINCIPALE 2			
Planimetria di progetto – Tav. 1 di 2			
CODICE PROGETTO	NOME FILE	REVISIONE	SCALA:
PROGETTO	LIV. PROG. ANNO		
DPA00016	D 22	B	1:2000
	CODICE ELAB.		
	P02P500TRAPP01		
C			
B	A seguito Istruttoria ANAS Luglio 2022	Luglio 2022	F. Boletieri V. Copolario T. Di Bari
A	EMISSIONE	Aprile 2022	F. Boletieri V. Copolario T. Di Bari
REV.	DESCRIZIONE	DATA	REDATTO VERIFICATO APPROVATO