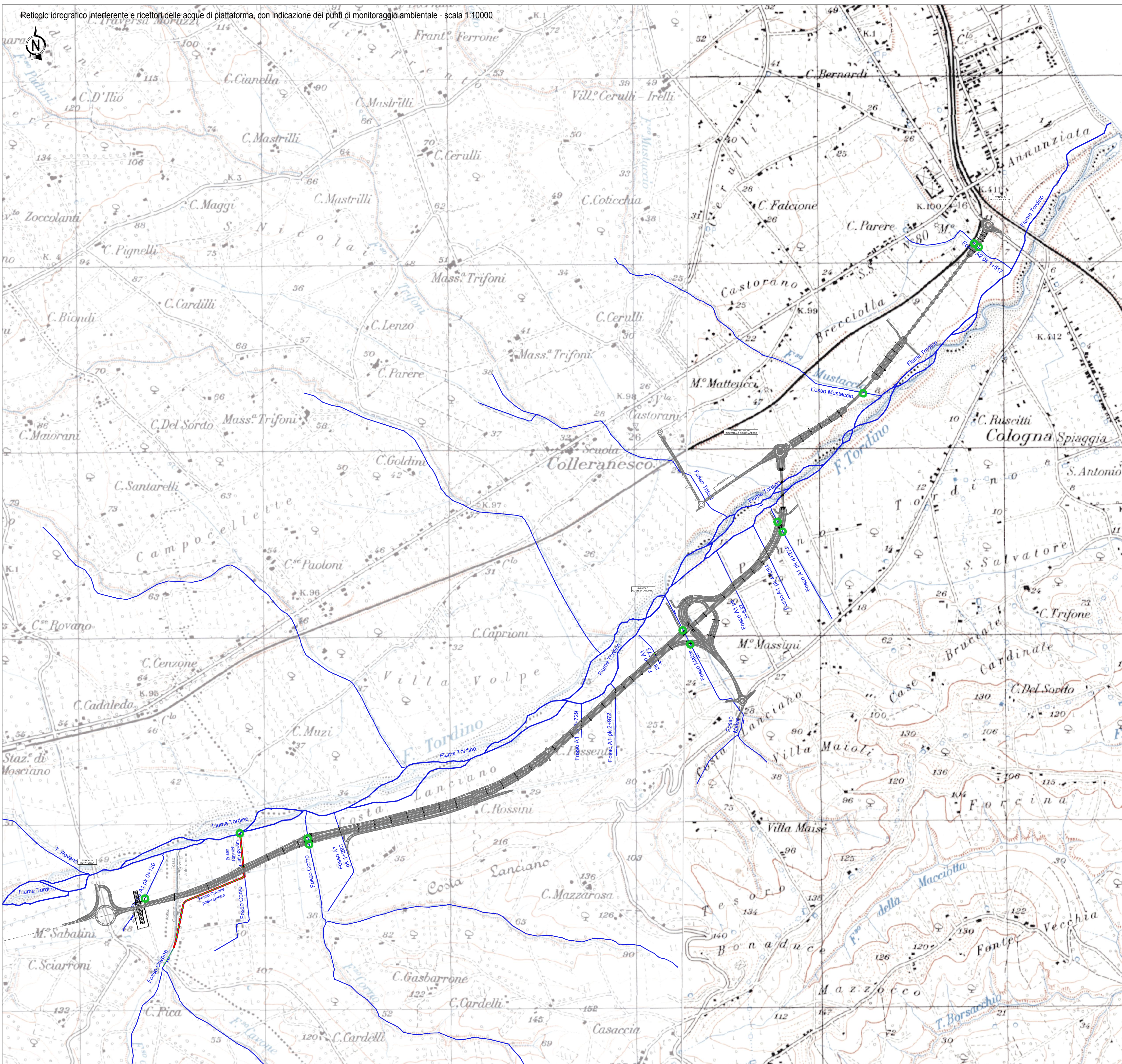
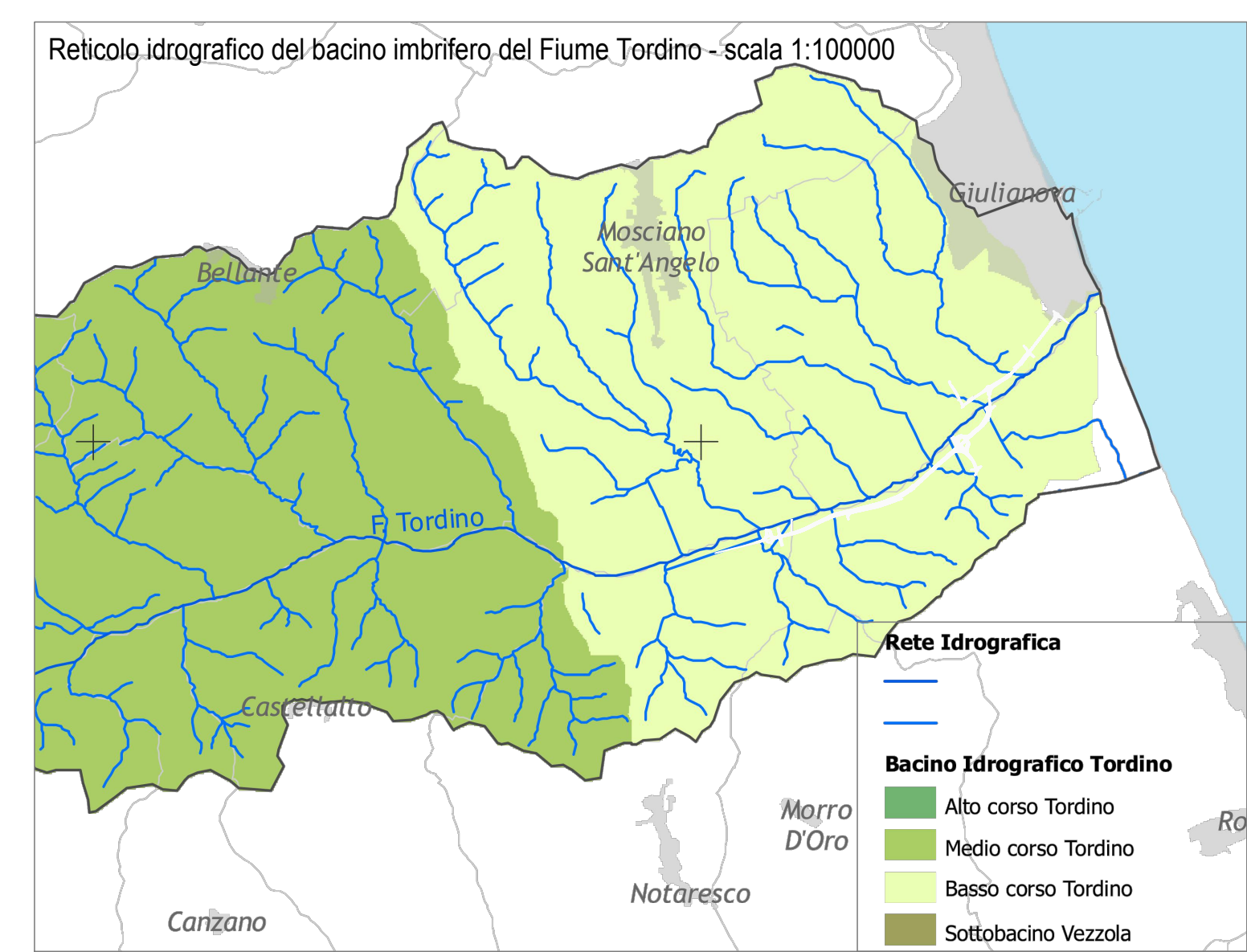


Reticolo idrografico interferente e ricettori delle acque di piattaforma, con indicazione dei punti di monitoraggio ambientale - scala 1:10000



Reticolo idrografico del bacino imbrifero del Fiume Tordino - scala 1:100000



Legenda

- Fiume Tordino
- Affluenti del Fiume Tordino
- Punti di recapito finale delle acque di piattaforma in acque superficiali (canali artificiali esistenti)

Sanas
GRUPPO FS ITALIANE
Direzione Progettazione e Realizzazione Lavori

S.S.80 – "Raccordo di Teramo"
Tratta stradale Teramo mare
Variante alla S.S. 80 dalla A14 (Mosciano S. Angelo) alla
S.S. 16 (Giulianova) – LOTTO IV

PROGETTO DEFINITIVO COD. AQ-16

PROGETTAZIONE: **RIA**

AMBERG ENGINEERING

ETACONS S.r.l. Società di Ingegneria

cdB INGEGNERI ASSOCIATI

LAND

PROGETTISTI:
Prof. Ing. Andrea Del Grosso – Ordine Ingg. Genova n. 3611
Ing. Tommaso Di Bari – Ordine Ingg. Taranto n. 1083
Ing. Vito Caporotolo – Ordine Ingg. Taranto n. 1080
Arch. Andrea Riga – Ordine Arch. Milano n.1339 – Progettista e Direttore Tecnico LAND Italia Srl
Ing. Primo Stasi – Ordine Ingg. Lecce n. 842

GEOLOGO:
Geol. Roberto Pedone
Ordine Geol. Liguria n. 183

RESPONSABILE DELL'INTEGRAZIONE DELLE DISCIPLINE SPECIALISTICHE:
Ing. Alessandro Alotta
Ordine Ingg. Genova n. 79954

COORDINATORE DELLA SICUREZZA:
Arch. Giorgio Villa
Ordine Arch. Pavia n.645

VISTO: IL RESPONSABILE DEL PROCEDIMENTO
Ing. CLAUDIO BUCCI

STUDIO DI IMPATTO AMBIENTALE
GEOLOGIA E ACQUE
Carta del reticolo idrografico e dei ricettori delle acque di piattaforma

CODICE PROGETTO	NOME FILE	REVISIONE	SCALA:
PROGETTO	TO0IA32AMBCT03_A		
PROG. ANNO	CODICE ELAB.		
01/2016	TO0IA32AMBCT03	A	1:10000
C			
B			
A	EMISSIONE	Aprile 2022	L. Lapore P. Stasi P. Stasi
REV.	DESCRIZIONE	DATA	REDATTO VERIFICATO APPROVATO