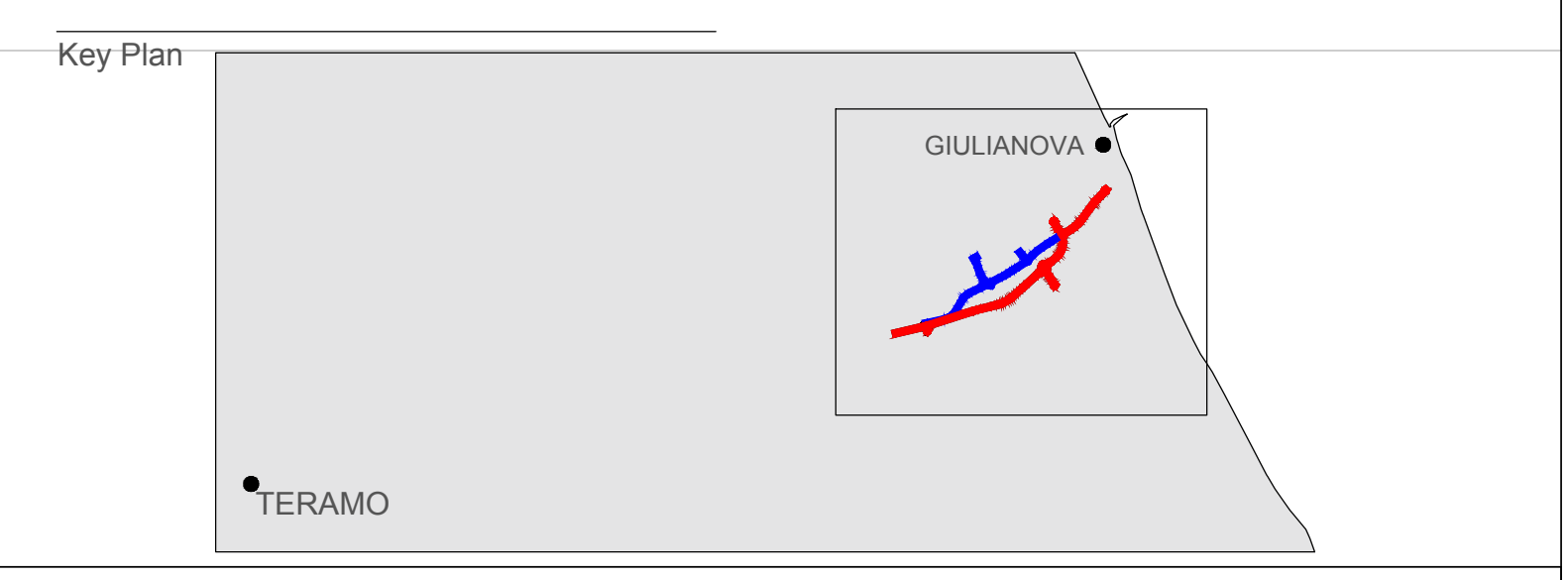
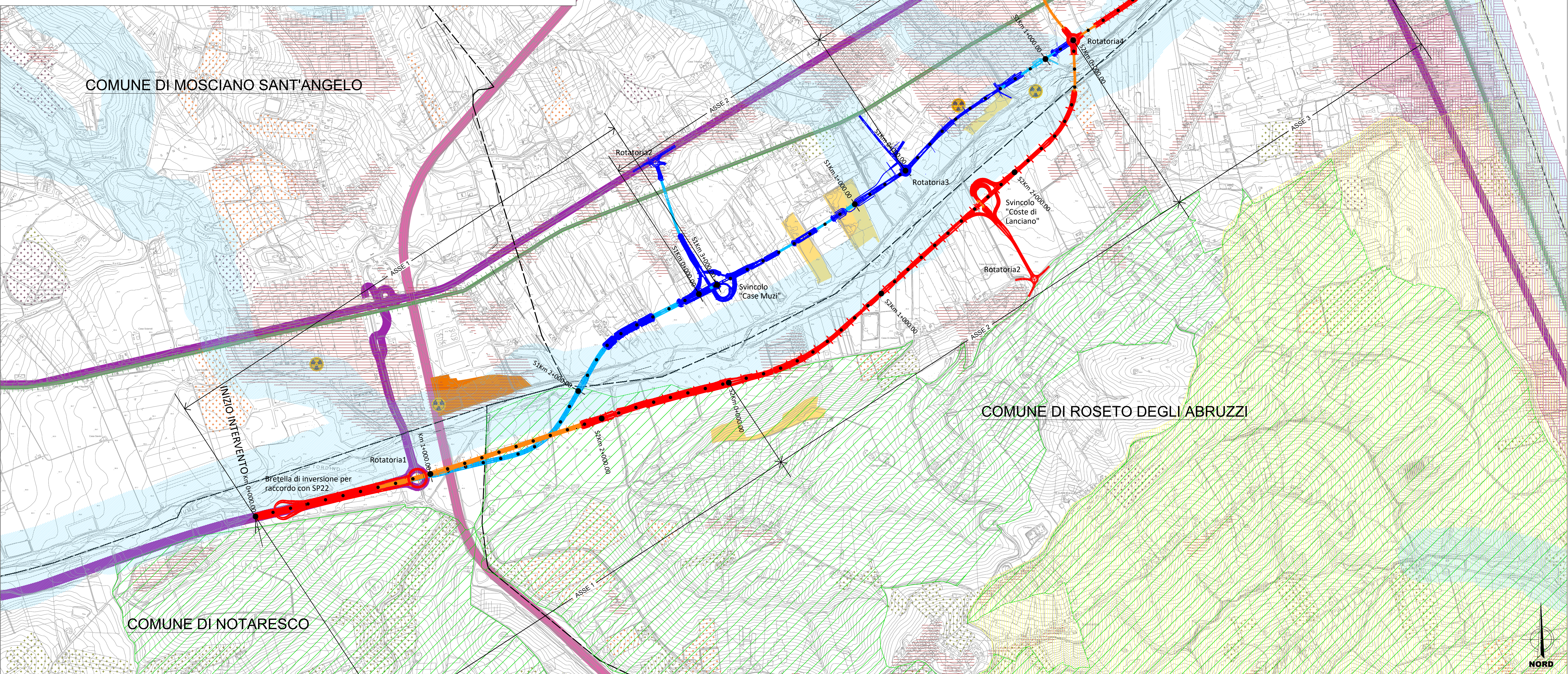
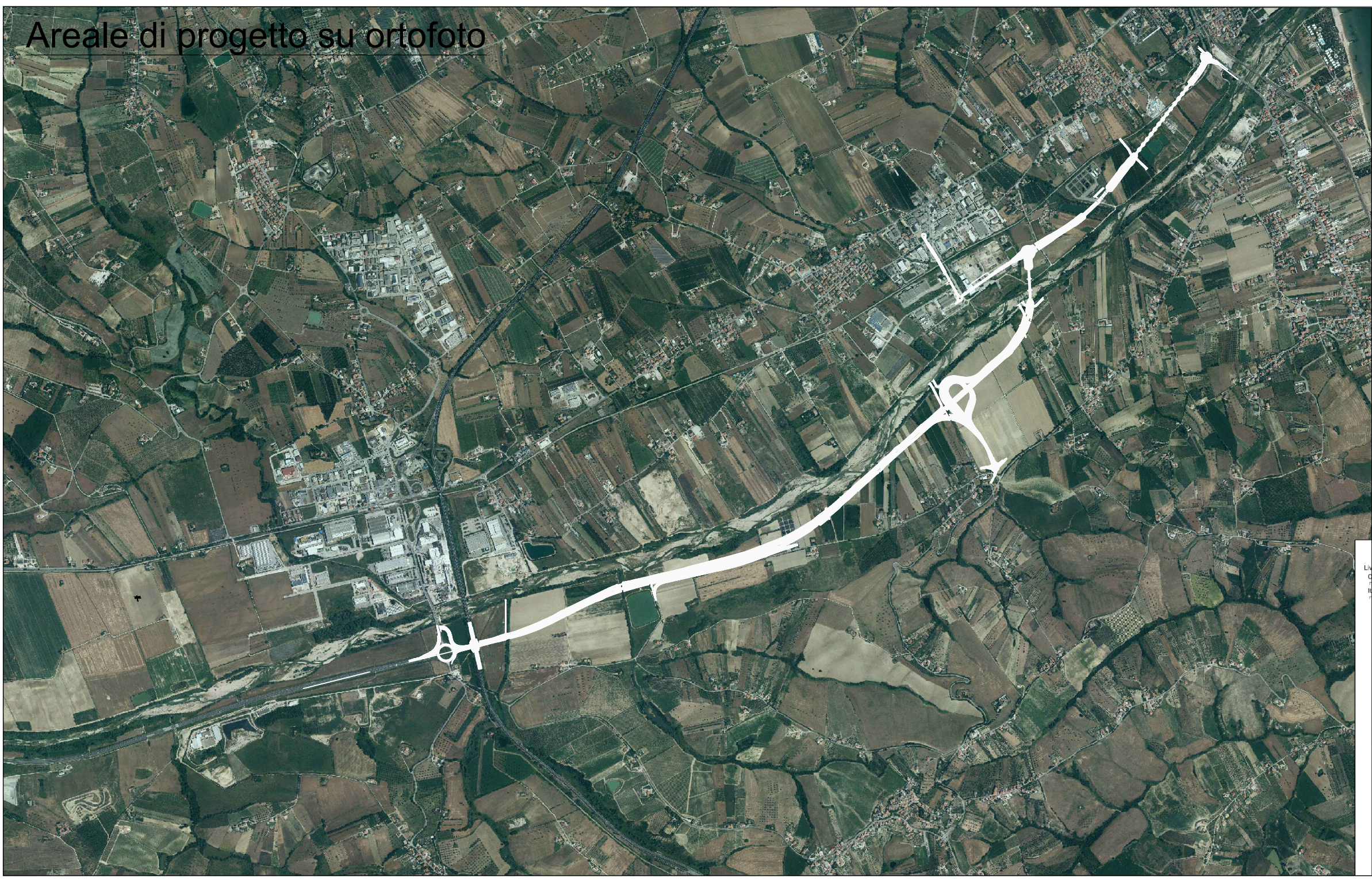


Areale di progetto su ortofoto



Sanas
GRUPPO FS ITALIANE
Direzione Progettazione e Realizzazione Lavori

S.S.80 – "Raccordo di Teramo"
Tratta stradale Teramo mare
Variante alla S.S. 80 dalla A14 (Mosciano S. Angelo) alla S.S. 16 (Giulianova) – LOTTO IV

PROGETTO DEFINITIVO COD. AQ-16

PROGETTAZIONE: **RIA**

AMBERG ENGINEERING

ETACONS S.p.A.
Società di ingegneria

cdb INGEGNERI ASSOCIATI

LAND
INGEGNERIA AMBIENTALE

PROGETTISTI:
Prof. Ing. Andrea Del Grosso – Ordine Ingg. Genova n. 3611
Ing. Tommaso Di Bari – Ordine Ingg. Teramo n. 1083
Ing. Vito Caporaso – Ordine Ingg. Teramo n. 1080
Arch. Andrea Rizz – Ordine Arch. Macerata n. 1339 – Progettista e Direttore Tecnico LAND Italia Srl
Ing. Primo Stasi – Ordine Ingg. Lecce n. 842

GEOLOGO:
Geol. Roberto Pedone
Ordine Geol. Liguria n. 183

RESPONSABILE DELL'INTEGRAZIONE DELLE DISCIPLINE SPECIALISTICHE:
Ing. Alessandro Allotta
Ordine Ingg. Genova n. 79954

COORDINATORE DELLA SICUREZZA:
Arch. Giorgio Villa
Ordine Arch. Pavia n. 645

VISTO: IL RESPONSABILE DEL PROCEDIMENTO
Ing. CLAUDIO BUCCI

STUDIO DI IMPATTO AMBIENTALE INQUADRAMENTO PROGETTUALE
Carta dei condizionamenti in relazione alle alternative

CODICE PROGETTO	LIV. PROG. ANNO	NOME FILE	REVISIONE	SCALA:
01A00016	0 22	TO01A30AMBPV02_A	A	1:10000
PROGETTO		CODICE ELAB.		
		TO01A30AMBPV02		
C				
B				
A	EMISSIONE	DATA	REDDATTO	VERIFICATO
REV.	DESCRIZIONE	DATA	REDDATTO	VERIFICATO
		Aprile 2022	Lapiano	P.Stasi
				P.Stasi
				APPROVATO