

# Regione Basilicata

Provincia di Potenza

Comune di Armento



## Corografia di inquadramento dell'area

ARM\_A.12.a.1

Art.27 bis del d.Lgs 152/2006

Committente

## SOUTH ITALY SUN

Strada comunale delle Fonticelle snc – Capannone 3

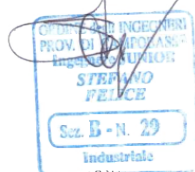
65015 – Montesilvano (PE)

tel. + 39 0874 67618 - fax + 39 0874 186201

P. Iva e C.F. 02237490681

Realizzazione ed esercizio di un impianto fotovoltaico a terra della potenza di 18,50 MWp e delle opere di connessione  
Comune di Armento (PZ),  
località Itlei, snc.

Ing. Stefano Felice



Arch. Salvatore Pozzuto

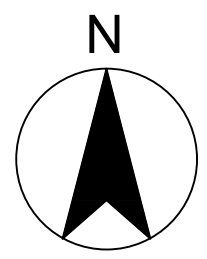
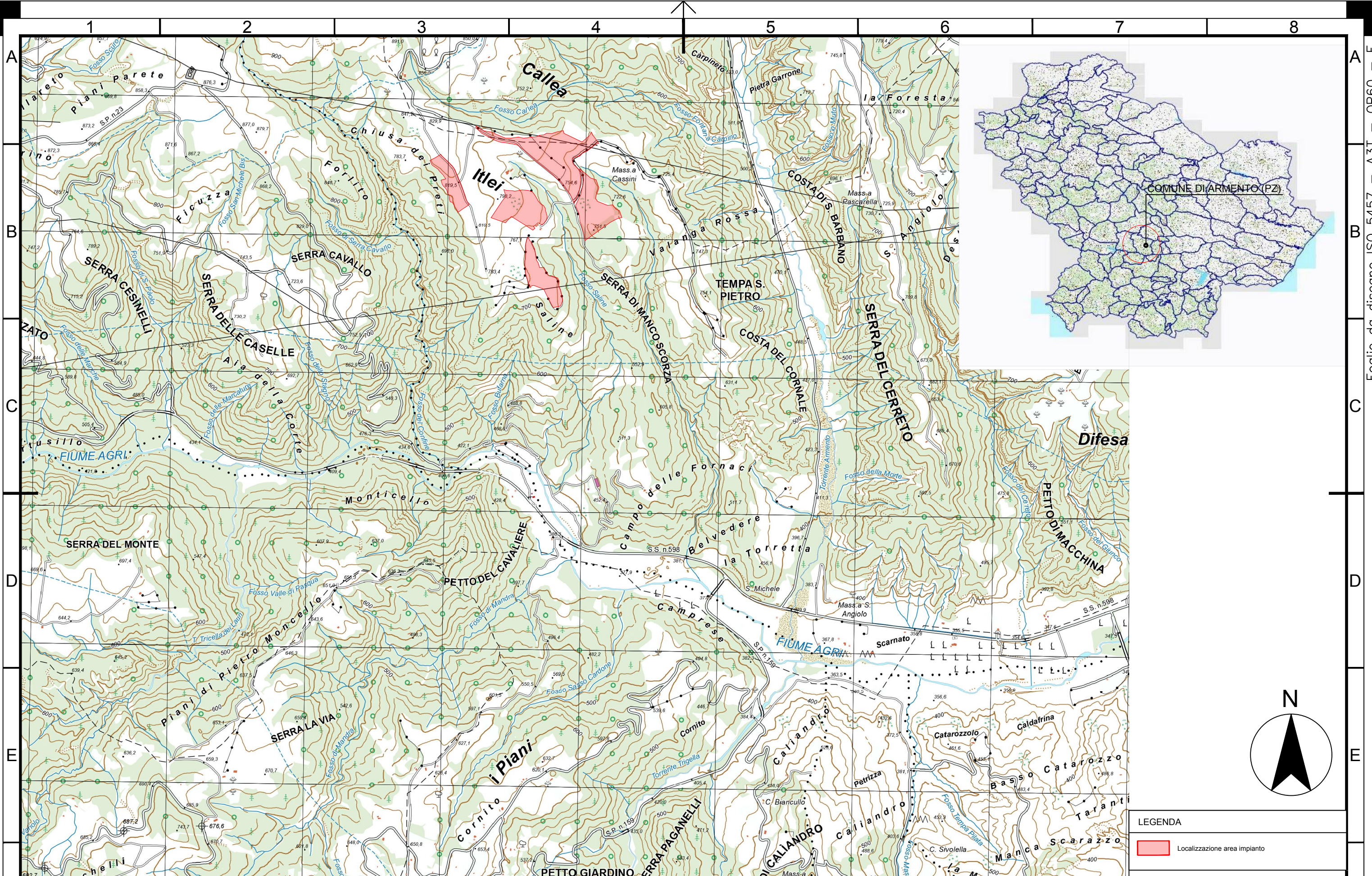


## SOUTH ITALY SUN SRL


Strada com. delle Fonticelle snc, cap. nr. 3  
65015 Montesilvano (PE)

PEC: southitalysun@legalmail.it  
P.Iva 02237490681





**LEGENDA**  
 Localizzazione area impianto

<b>COMMITTENTE:</b> <b>SOUTH ITALY SUN</b> South Italy Sun Strada comunale delle Fonticelle, anc Capannone 3 65015 Montellivano (PE) C.F. e P.IVA 02237490681	<b>PROGETTAZIONE:</b>  Silver Ridge Power Italia Srl Sede legale: Via Silvio D'Amico, 53 - 00144 Roma - P.Iva e C.F. 0982831008 Unità locale: Via Luigi Lammerino, 2 - 86025 Ripalimosani (CB) Tel. + 39 0874 67618 - fax + 39 0874 1882021 info@srp.it   www.smarcanzoholding.com	<b>LOCALIZZAZIONE IMPIANTO:</b> Armento (PZ) Coordinate geografiche: 40°17'14.2 N 16°03'13.2 E / 40.287273N, 16.053665E	<b>DESCRIZIONE IMPIANTO:</b> Realizzazione ed esercizio di un impianto fotovoltaico a terra della potenza di 18,50 MWp, e delle opere di connessione sito nel Comune di Armento (Pz) località Itlei, SNC	<b>TITOLO ELABORATO:</b> Corografia di inquadramento dell'area CODICE ELABORATO: ARM_A.12.a.1 Pag.: 1/1 SCALA: 1:25000	DATE: APR/2021   Rev: 00 Progettista: FIRMA
---	---	---	---	--	---

NON E' PERMESSO CONSEGNARE A TERZI O RIPRODURRE QUESTO DOCUMENTO NE' UTILIZZARNE IL CONTENUTO O RENDERLO NOTO A TERZI SENZA LA NOSTRA AUTORIZZAZIONE ESPLICITA. OGNI INFRAZIONE COMPORTE IL RISARCIMENTO DEI DANNI SUBITI. E' FATTA RISERVA DI TUTTI I DIRITTI DERIVATI DA BREVETTI O MODELLI.

Foglio da disegno ISO 5457 - A3T - OP60 - F