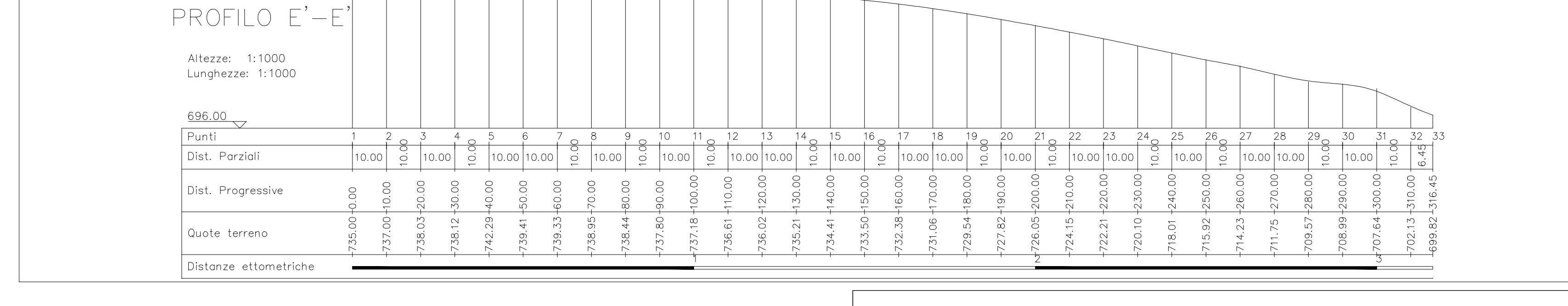
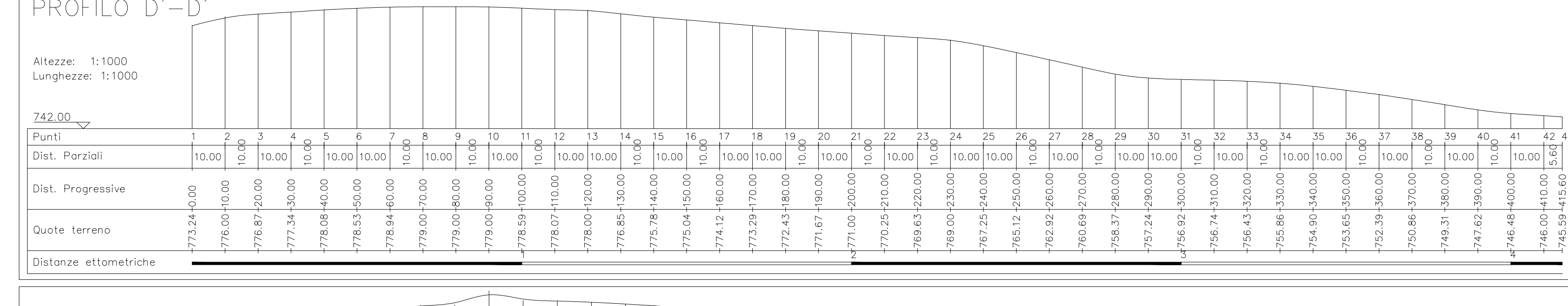
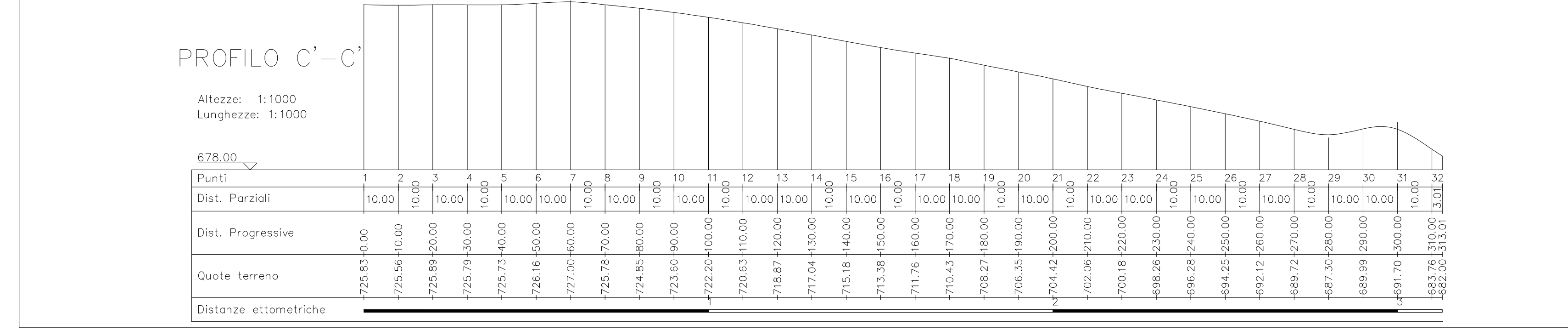
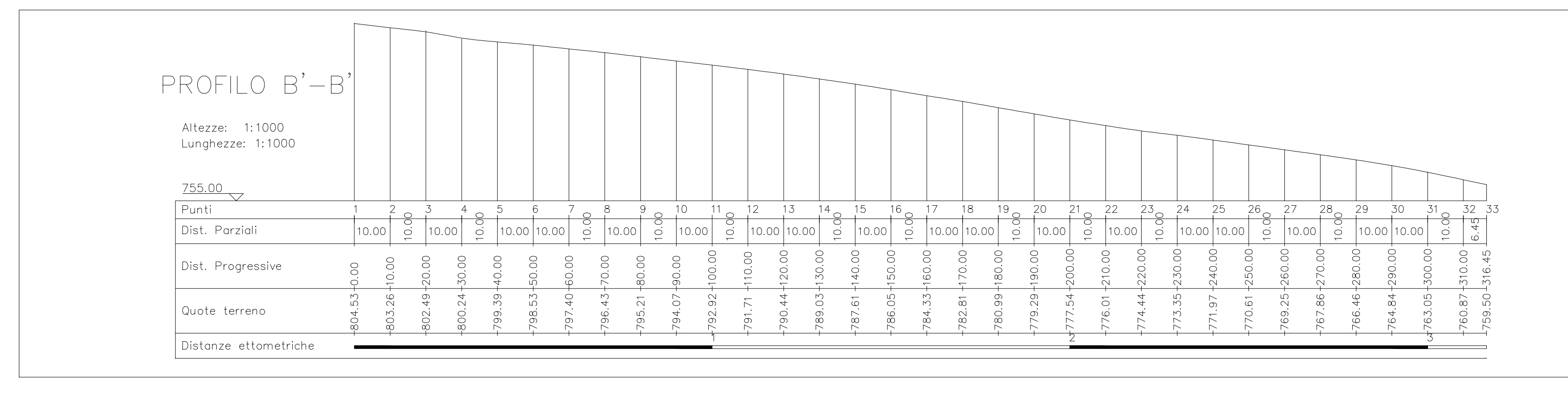
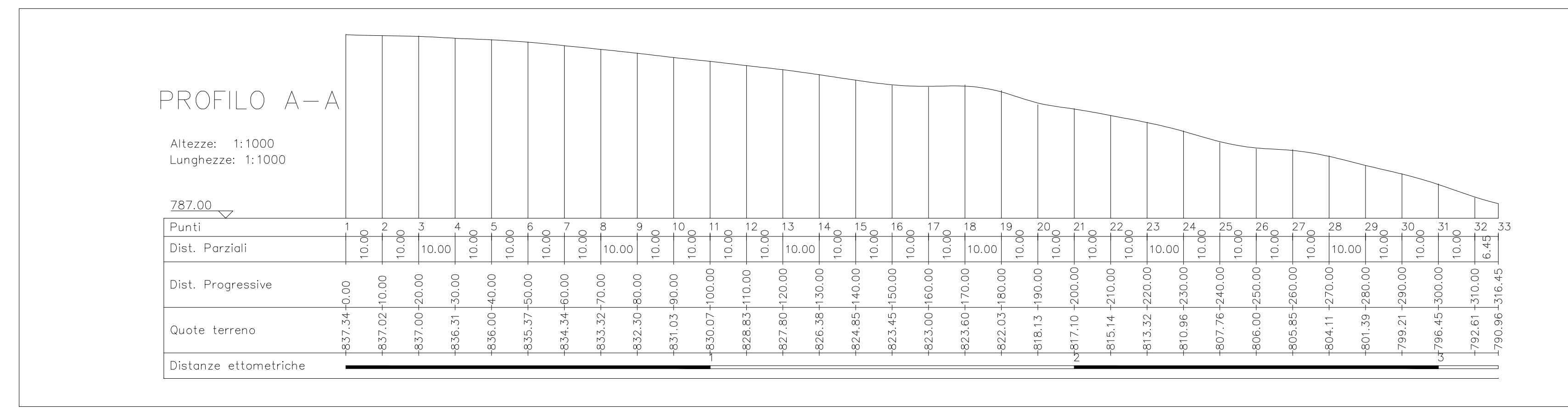
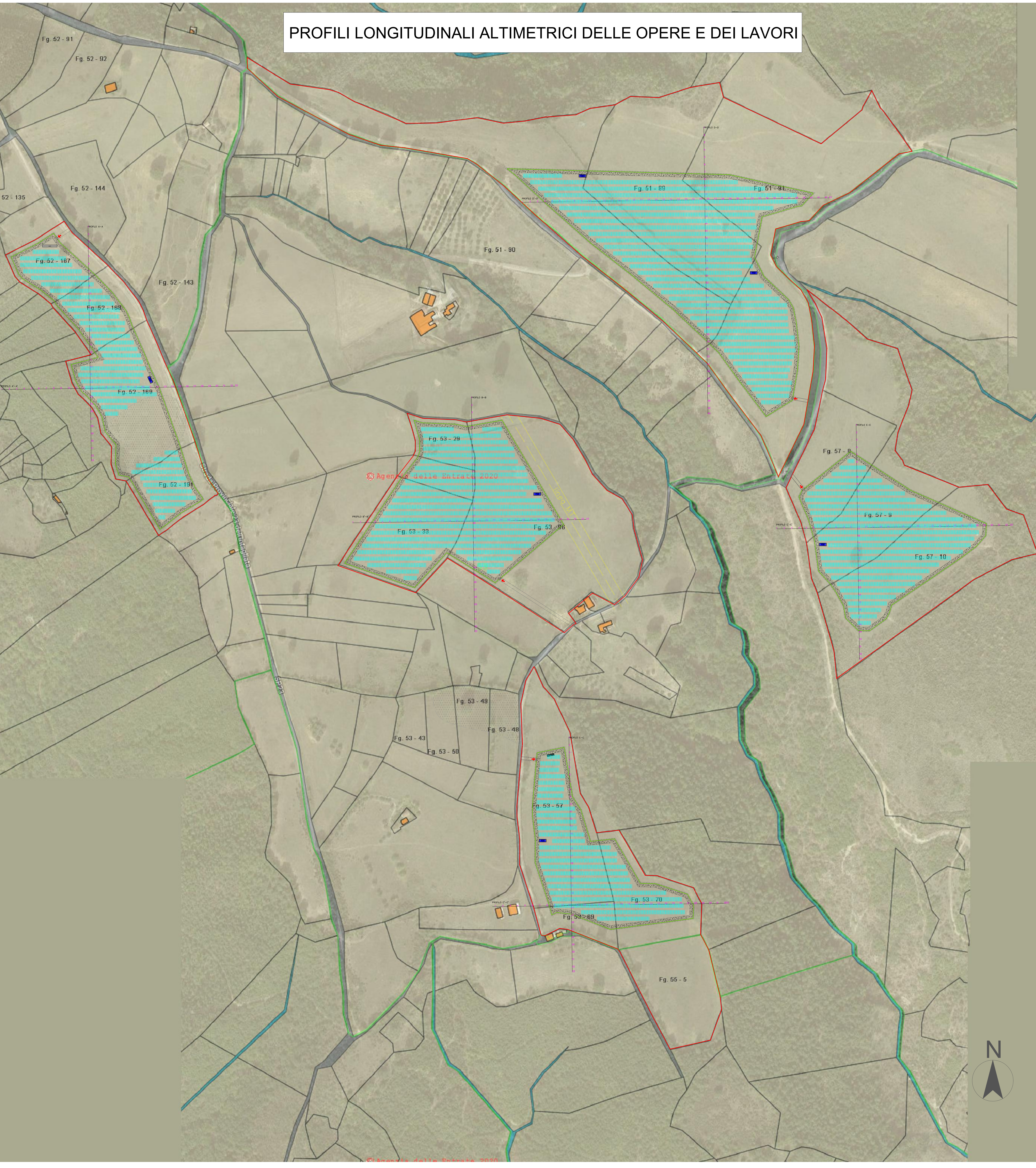


PROFILI LONGITUDINALI ALTIMETRICI DELLE OPERE E DEI LAVORI



Coordinate geografiche:
40.287273N, 16.053665E

LAYOUT Sistema fisso 4x8 - 600Wp (n.964 vele)
Potenza impianto: 964x32x600 = 18,50 MWp

- ### LEGENDA
- Limite area oggetto intervento
 - Area non utilizzata
 - Recinzione area utile
 - Viabilità interna
 - Ingresso impianto
 - Mitigazione perimetrale
 - Area da escludere per alta criticità dovuta a terreno scadente di oltre 4-5m sp.
 - Vele Canadian Solar 600Wp (32 moduli)
 - Cabine Power Skid
 - Cabina di raccolta MT

LOCALIZZAZIONE
Regione Basilicata- Comune di Armento (PZ)
Coordinate geografiche: 40°17'14.2 N 16°03'13.2 E / 40.287273N, 16.053665E

DESCRIZIONE IMPIANTO
Realizzazione ed esercizio di un impianto fotovoltaico a terra della potenza di **18,50 MWp**, e delle opere di connessione sito nel Comune di Armento (PZ) località Ittei, snc

COMMITTENTE **PROGETTAZIONE**

SOUTH ITALY SUN **Silver Ridge POWER**

South Italy Sun srl
Sede legale: Via Silvio D'Amico, 53 | 00144 Roma
P. IVA e C.F. 05662613008
Unità locale: Via Luigi Lombarino, 2
86023 Ripalimondi (CB)
Tel. + 39 0874 67618 | fax + 39 0874 186201
info@si-sun.it | www.southitalysun.com

Silver Ridge Power Italia Srl
Sede legale: Via Silvio D'Amico, 53 | 00144 Roma
P. IVA e C.F. 05662613008
Unità locale: Via Luigi Lombarino, 2
86023 Ripalimondi (CB)
Tel. + 39 0874 67618 | fax + 39 0874 186201
info@si-sun.it | www.southitalysun.com

LIVELLO DI PROGETTAZIONE:
PROGETTO DEFINITIVO

NOME ELABORATO:
Profili longitudinali altimetrici delle opere e dei lavori

CODICE ELABORATO: REV: DATA: SCALA:
ARM_A.12.a.14 APR/2021 1:2000

TIMBRI E FIRMA: