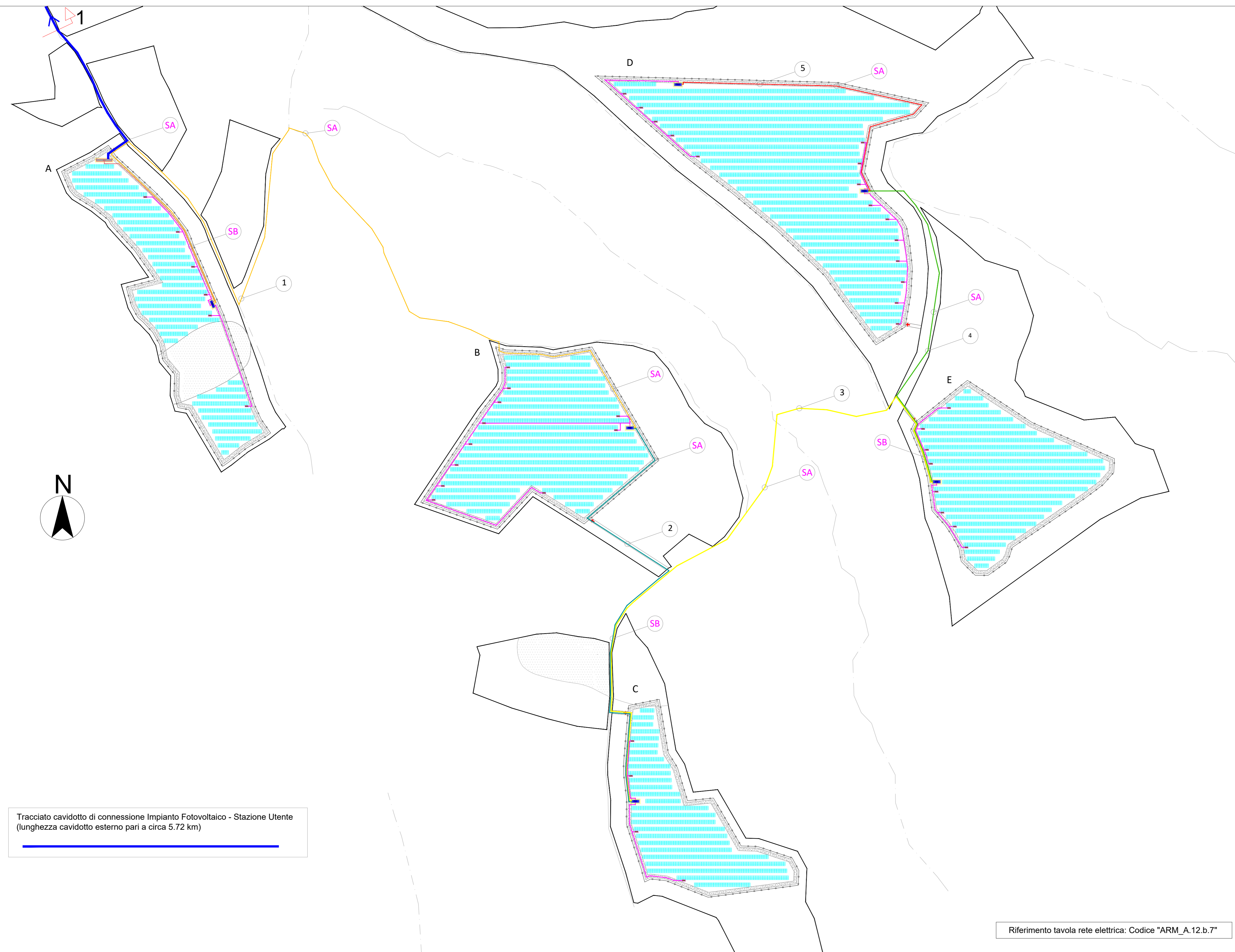
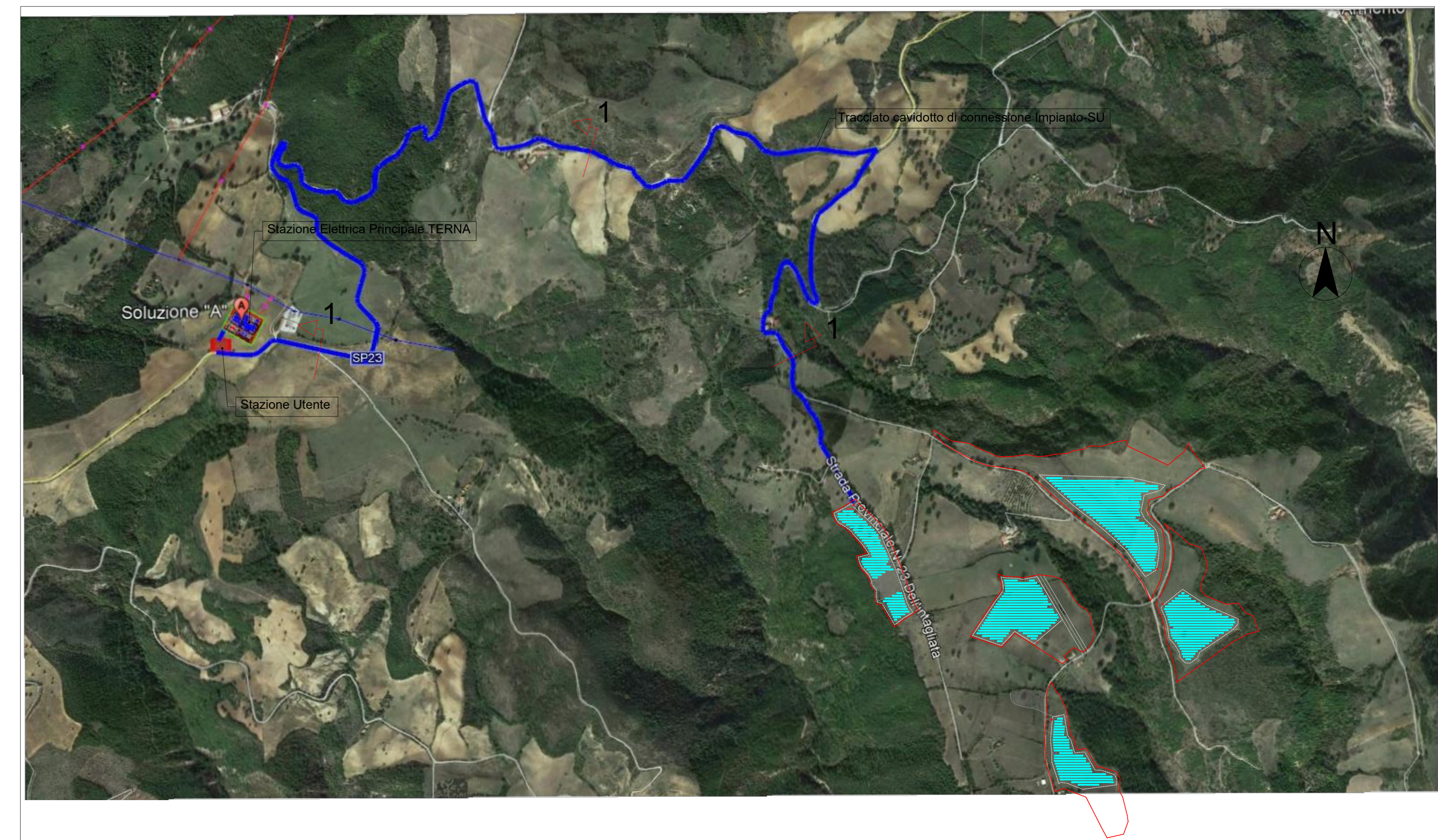


PLANIMETRIA IMPIANTO CON I TRACCIATI LINEE ELETTRICHE



PLANIMETRIA IMPIANTO FTV ARMENTO CON TRACCIATO ELETTRODOTTO



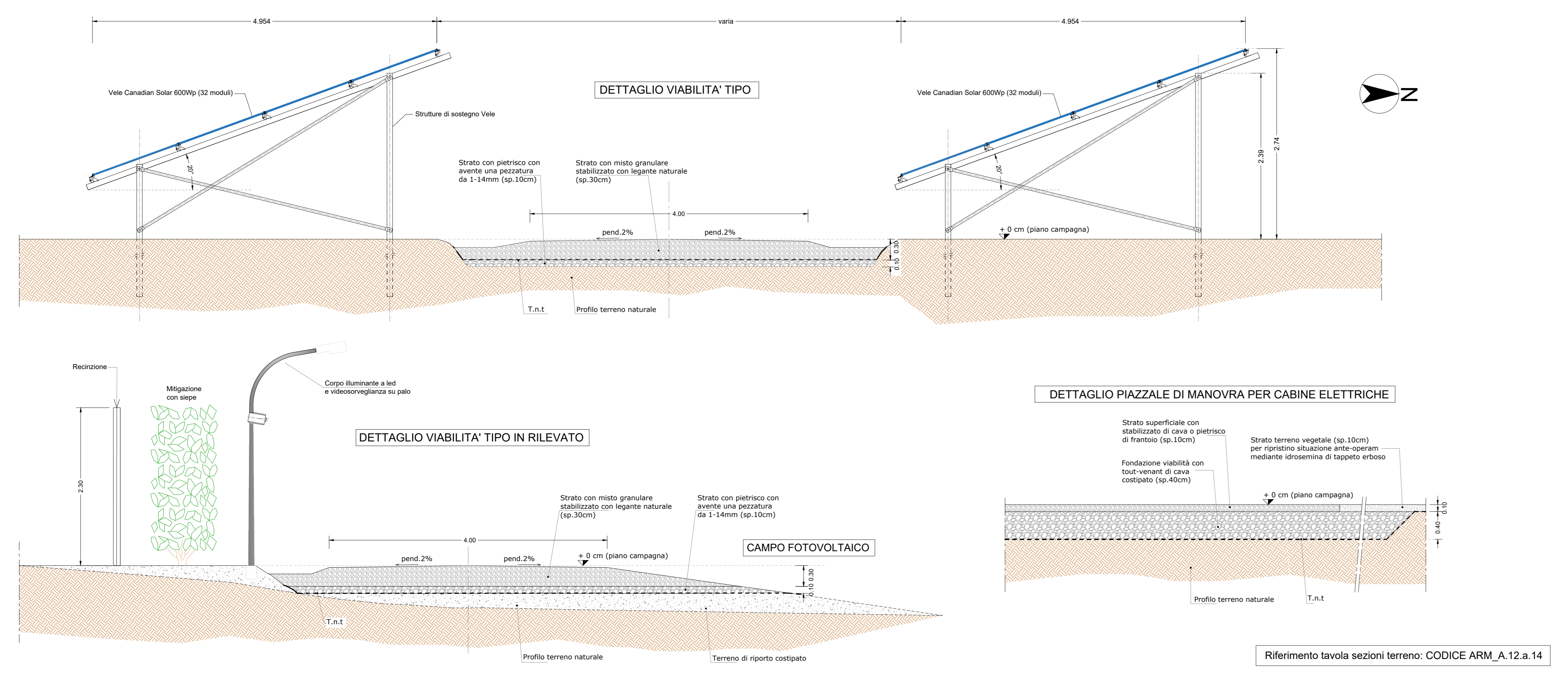
LEGENDA IMPIANTO FOTOVOLTAICO	
	Limite area oggetto intervento
	Area non utilizzata
	Recinzione area utile
	Viabilità interna
	Ingresso impianto
	Mitigazione perimetrale
	Area da escludere per alta criticità dovuta a terreno scadente di oltre 4-5m sp.
	Vele Canadian Solar 600Wp (32 moduli)
	Cabine Power Skid
	Cabina di raccolta MT

TIPOLOGIA LINEE ELETTRICHE INTERNE AL CAMPO FOTOVOLTAICO	
0	Linea MT interrata di collegamento PSA-MTR CAVO ARP1HS(AR) 3x1X400mm2 LUNGHEZZA L=250m
1	Linea MT interrata di collegamento PSA-PSB CAVO ARP1HS(AR) 3x1X400mm2 LUNGHEZZA L=1420m
2	Linea MT interrata di collegamento PSB-PSC CAVO ARP1HS(AR) 3x1X400mm2 LUNGHEZZA L=650m
3	Linea MT interrata di collegamento PSC-PSE CAVO ARP1HS(AR) 3x1X400mm2 LUNGHEZZA L=900m
4	Linea MT interrata di collegamento PSE-PSD1 CAVO ARP1HS(AR) 3x1X400mm2 LUNGHEZZA L=460m
5	Linea MT interrata di collegamento PSD1-PSD2 CAVO ARP1HS(AR) 3x1X400mm2 LUNGHEZZA L=460m

LINEA ELETTRICA ESTERNA AL CAMPO FOTOVOLTAICO	
	Tracciato cavidotto di connessione Impianto FTV - Stazione Utente (Lunghezza = 5.72 km)
	Stazione Utente

LAYOUT IMPIANTO ARMENTO (PZ)	
Coordinate geografiche: 40.287273N, 16.053665E	
LAYOUT Sistema fisso 4x8 - 600Wp (n.964 vele)	
Potenza impianto: 964x32x600 = 18,50 MWp	
Riferimenti catastali:	
fg. 52 part. 167-168-169-191;	
fg. 53 part. 33-30-29-96-57-69-70;	
fg. 57 part. 9-9-10;	
fg. 51 part. 89-90-91;	

SEZIONI TIPO VIABILITA' IMPIANTO FOTOVOLTAICO



SEZIONI SCAVO TIPO PER ATTRAVERSAMENTO CAVIDOTTO DI CONNESSIONE IMPIANTO-STAZIONE UTENTE ELETTRICA

TIPOLOGIA SA	
Sezione tipo dello scavo su terreno interno al campo	
Sezione tipo scavo per cavidotto interno al campo di collegamento MT entra-esce tra Power Skid e cabina MTR	

TIPOLOGIA SB	
Sezione tipo dello scavo su terreno interno al campo	
Sezione tipo scavo per cavidotto interno al campo di collegamento MT entra-esce tra Power Skid	

Sezione 1	
Scavo tipo per linee elettriche MT da realizzarsi su strade comunali/provinciaci	

Dettaglio 2	
Sezione tipo dello scavo su strada sterrata (Norme CEI 111-17)	

LOCALIZZAZIONE

Regione Basilicata- Comune di Armento (PZ)
Coordinate geografiche: 40°17'14.2 N 16°03'13.2 E / 40.287273N, 16.053665E

DESCRIZIONE IMPIANTO

COMMITTENTE

PROGETTAZIONE

SOUTH ITALY SUN

South Italy Sun srl
Strada comunale delle Fonticelle, snc Capannone 3
65015 Montesilvano (PE)
C.F. e P.IVA 02237490681

Silver Ridge POWER

Silver Ridge Power Italia Srl
Sede legale: Viale Silvio D'Amico, 53 | 00144 Roma
P.IVA e C.F. 0962631008
Sede fiscale: via L. Lamarmora, 2 | 06025 Ripetino (CR)
Tel. + 39 0874 87818 | fax + 39 0874 1862031
info@srp-cti | www.silverridgepower.com

LIVELLO DI PROGETTAZIONE: PROGETTO DEFINITIVO

NOME ELABORATO: SEZIONI TIPO CAVIDOTTI ELETTRICI E STRADE

CODICE ELABORATO: REV: DATA: SCALA: ARM_A.12.a.17 APR/2021 Vane

TIMBRI E FIRMA:

SOUTH ITALY SUN SRL
Strada comunale delle Fonticelle, snc, cap. n. 3
65015 Montesilvano (PE)
PEC: southitalysun@regmail.it
P.IVA 02237490681