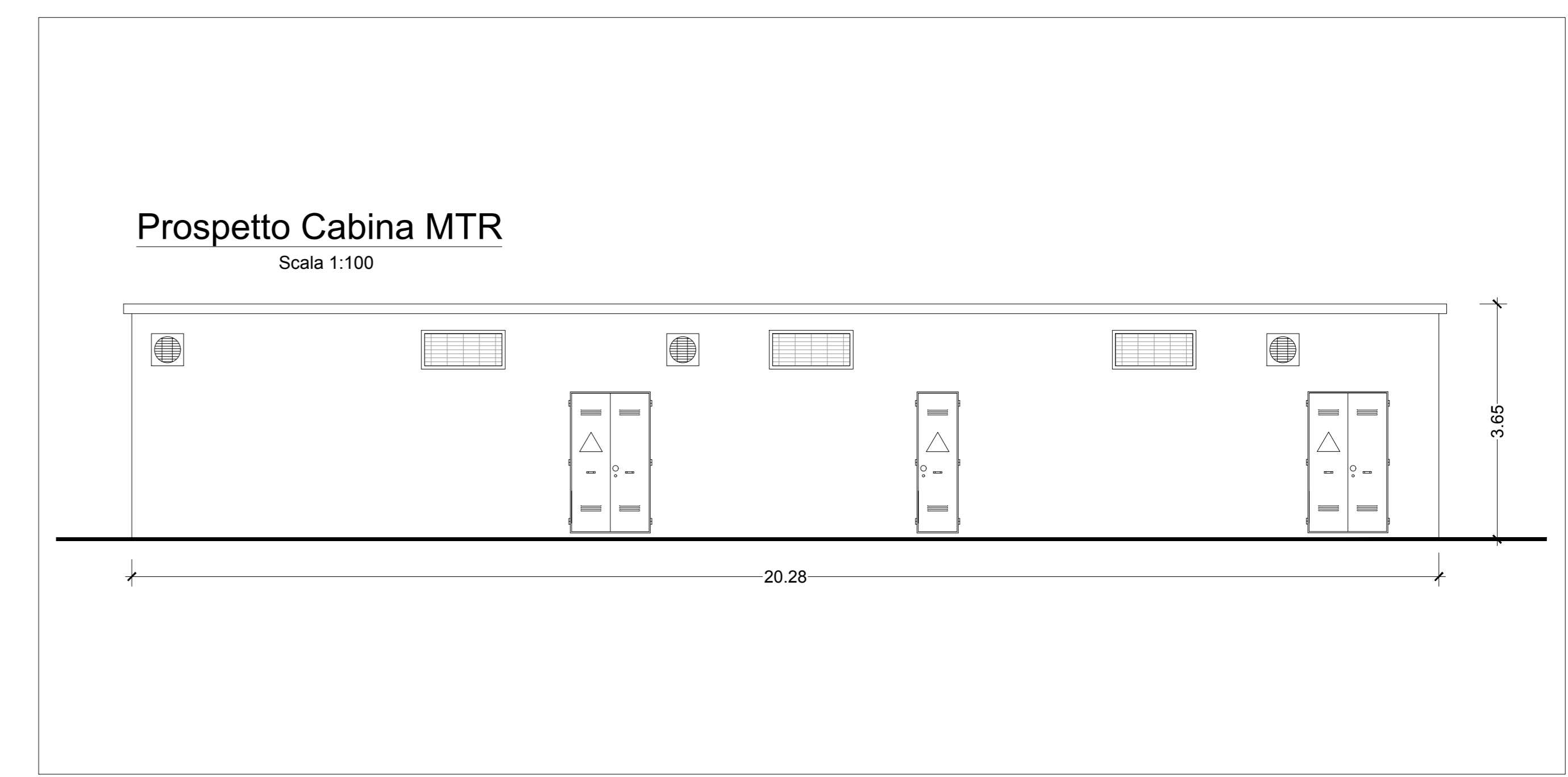
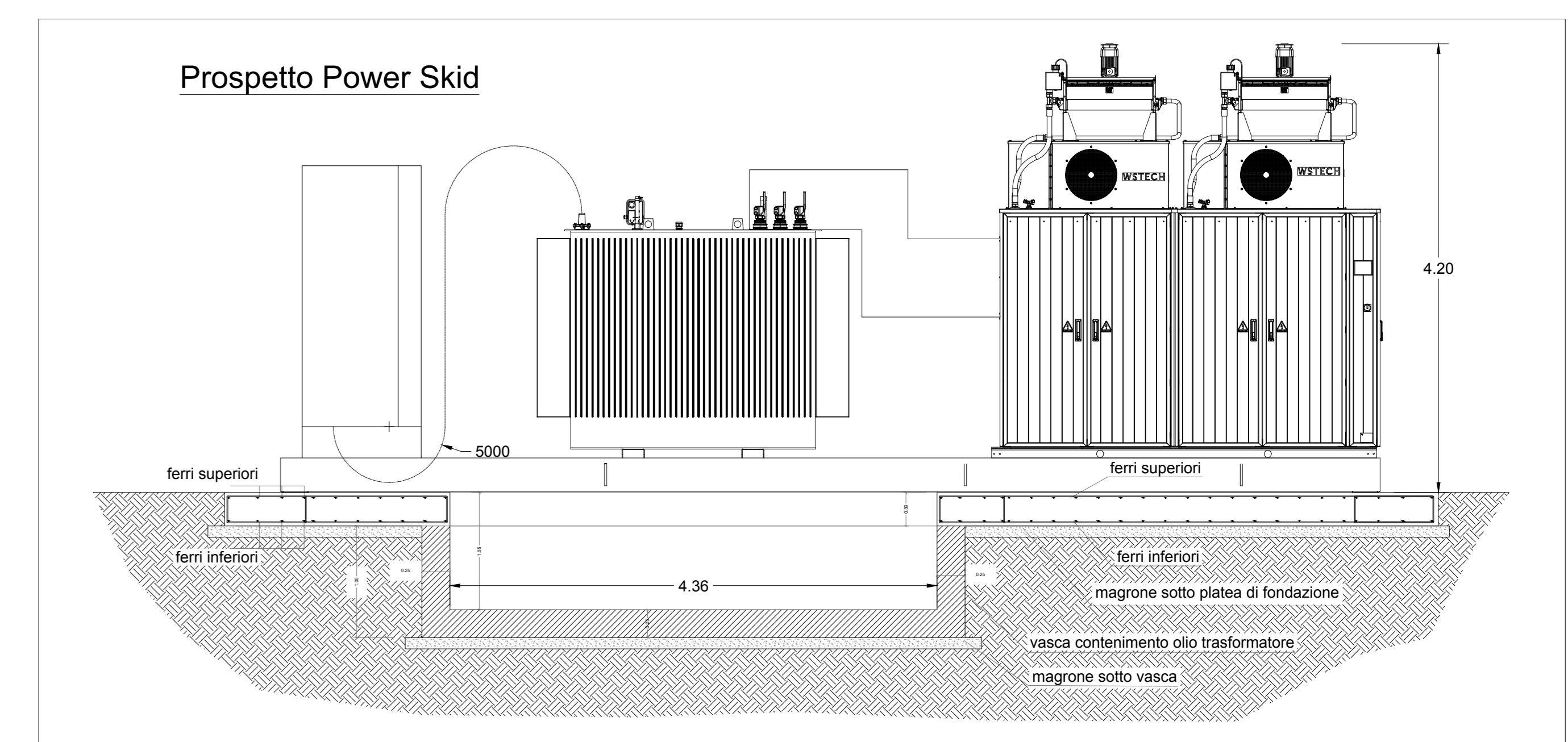
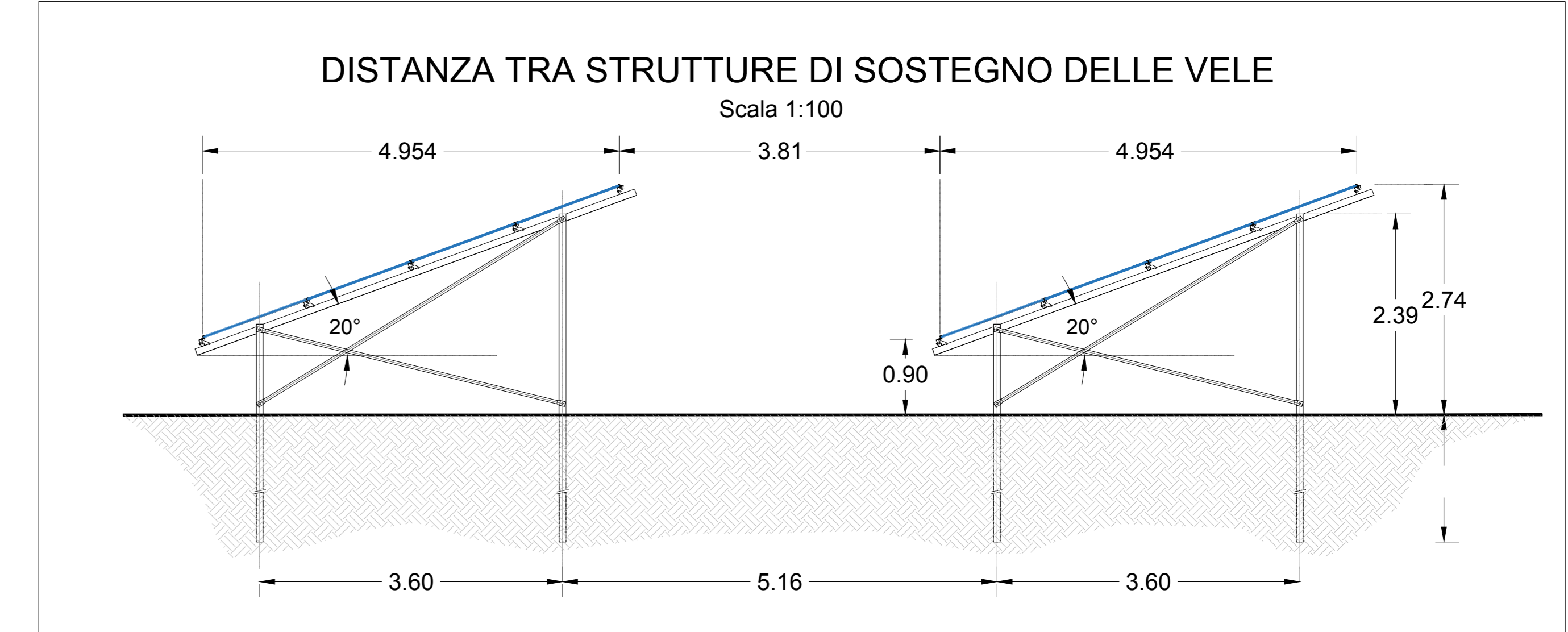
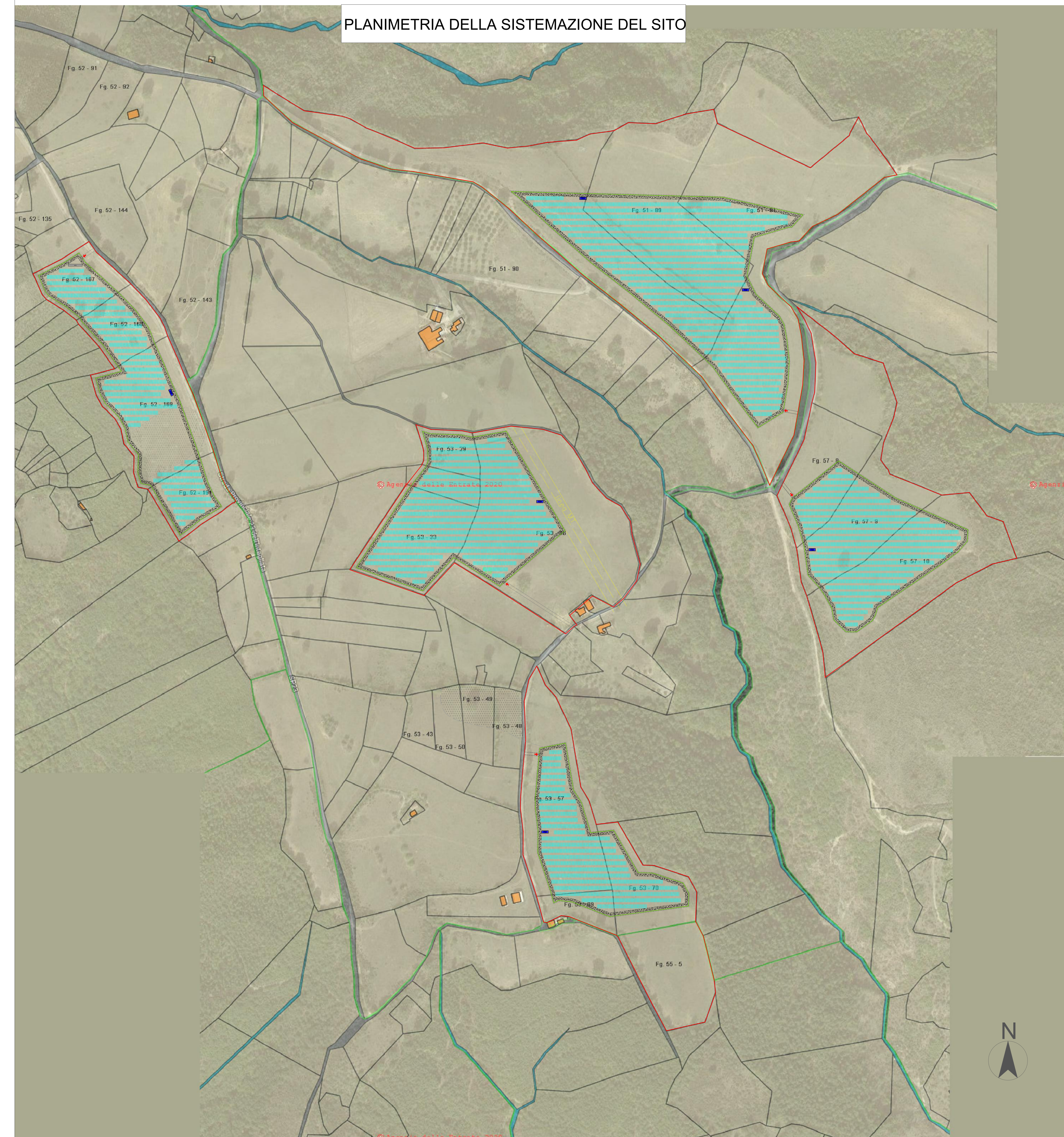


# PLANIMETRIA DELLA SISTEMAZIONE DEL SITO



Coordinate geografiche:  
40.287273N, 16.053665E

LAYOUT Sistema fisso 4x8 - 600Wp ( n.964 vele)  
Potenza impianto: 964x32x600 = 18,50 MWp

### LEGENDA

	Limite area oggetto intervento
	Area non utilizzata
	Recinzione area utile
	Viabilità interna
	Ingresso impianto
	Mitigazione perimetrale
	Area da escludere per alta criticità dovuta a terreno scadente di oltre 4-5m sp.
	Vele Canadian Solar 600Wp (32 moduli)
	Cabine Power Skid
	Cabina di raccolta MT

LOCALIZZAZIONE  
Regione Basilicata- Comune di Armento (PZ)  
Coordinate geografiche: 40°17'14.2 N 16°03'13.2 E / 40.287273N, 16.053665E

DESCRIZIONE IMPIANTO  
Realizzazione ed esercizio di un impianto fotovoltaico a terra della potenza di **18,50 MWp**, e delle opere di connessione sito nel Comune di Armento (PZ) località Ittei, snc

COMMITTENTE: SOUTH ITALY SUN  
PROGETTAZIONE: Silver Ridge POWER

South Italy Sun srl  
Siroda comunale delle Fonticelle, snc Capannone 3  
65015 Montelsivano (PE)  
C.F. e P.IVA 02237490661

Silver Ridge Power Italia Srl  
Sede legale: Via Stivo D'Amico, 53 | 00144 Roma  
P. no e C.F. 09682631008  
Unità locale: Via Luigi Lammarino, 2  
66025 Ripalimosani (CB)  
Tel. +39 0874 67618 | Fax +39 0874 1862021  
info@srpi.eu | www.southitalysun.com

LIVELLO DI PROGETTAZIONE:  
PROGETTO DEFINITIVO

NOME ELABORATO:  
Planimetria della sistemazione finale del sito

CODICE ELABORATO: REV. DATA: SCALA:  
ARM\_A.12.a.21 APR/2021 1:2000

TIMBRI E FIRMA: