

Regione Basilicata

Provincia di Potenza

Comune di Armento



Corografia generale

ARM_A.12.a.3

Art.27 bis del d.Lgs 152/2006

Committente

SOUTH ITALY SUN

Strada comunale delle Fonticelle snc – Capannone 3

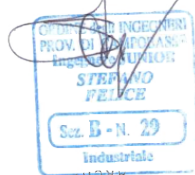
65015 – Montesilvano (PE)

tel. + 39 0874 67618 - fax + 39 0874 186201

P. Iva e C.F. 02237490681

Realizzazione ed esercizio di un impianto fotovoltaico a terra della potenza di 18,50 MWp e delle opere di connessione
Comune di Armento (PZ),
località Itlei, snc.

Ing. Stefano Felice



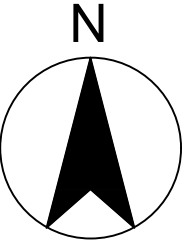
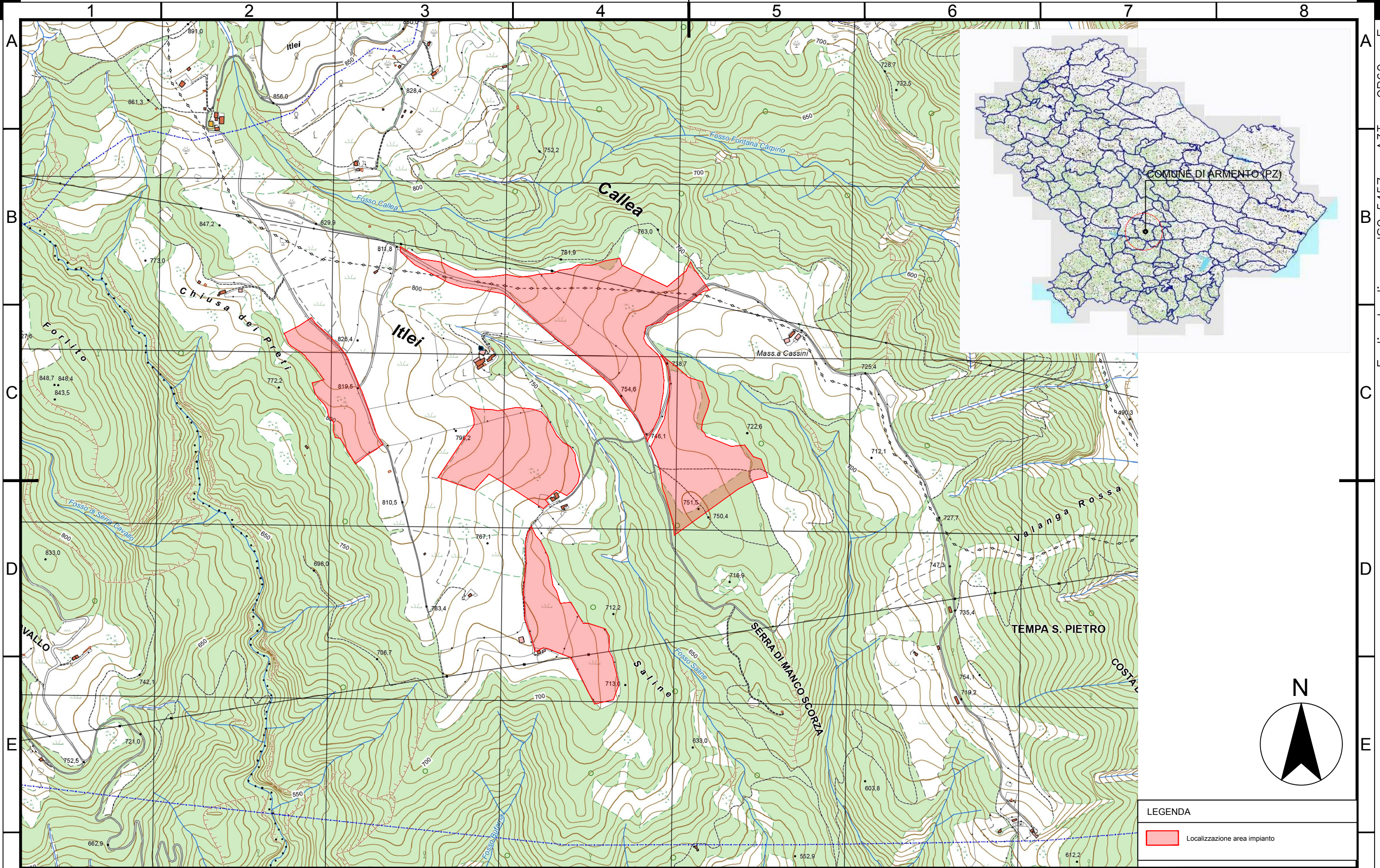
Arch. Salvatore Pozzuto



SOUTH ITALY SUN SRL

Strada com. delle Fonticelle snc, cap. nr. 3
65015 Montesilvano (PE)

PEC: southitalysun@legalmail.it
P.Iva 02237490681



LEGENDA
 Localizzazione area impianto

COMMITTENTE: SOUTH ITALY SUN South Italy Sun Sirodo comunale delle Fonticelle, snc Capannone 3 65015 Montefalvano (PE) C.F. e P.IVA 02237490681	PROGETTAZIONE: Silver Ridge PQWER	LOCALIZZAZIONE IMPIANTO: Armento (PZ) Coordinate geografiche: 40°17'14.2 N 16°03'13.2 E / 40.287273N, 16.053665E	DESCRIZIONE IMPIANTO: Realizzazione ed esercizio di un impianto fotovoltaico a terra della potenza di 18,50 MWp, e delle opere di connessione sito nel Comune di Armento (Pz) località Itlei, snc	TITOLO ELABORATO: Corografia generale CODICE ELABORATO: ARM_A.12.A.3	DATE: APR/2021 Rev: 00 Progettista: FIRMA
--	--	---	--	---	---

NON E' PERMESSO CONSERVARE A TERZO O RIPRODURRE QUESTO DOCUMENTO NE' UTILIZZARNE IL CONTENUTO O RENDERSI NOTO A TERZI SENZA LA NOSTRA AUTORIZZAZIONE ESPLICITA. OGNI INFRAZIONE COMPORTE IL RISARCIMENTO DEI DANNI SUBITI. E' FATTA RISERVA DI TUTTI I DIRITTI DERIVATI DA BREVETTI O MODELLI.

Foglio da disegno ISO 5457 - A3T - OP60 - F