

LEGENDA - IMPIANTO

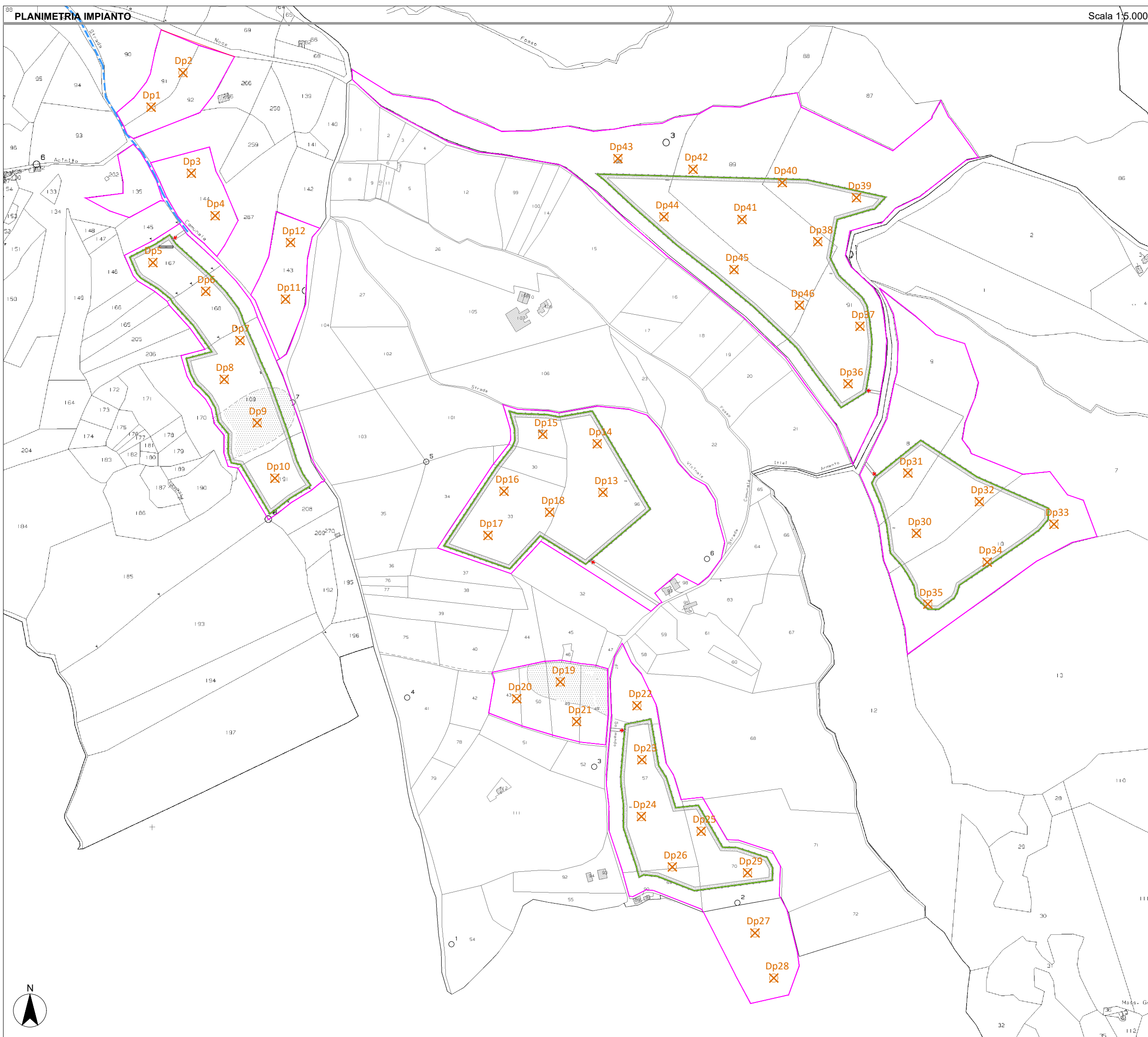
LAYOUT VELE CANADIAN SOLAR (4x8) - 600Wp (964 Vele)
Potenza impianto: 964x32x600 = 18,50 MWp

- n. 6 Cabine Power Skid
- n. 1 Cabina MTR (20.28x6x3.65m)
- Mitigazione perimetrale 2.00m
- Linea di recinzione
- Ingressi aree di impianto
- Vela Canadian Solar (4x8)
- Ubicazione prove penetrometriche dinamiche DPSH

RIFERIMENTI CATASTALI

Comune di Armento (PZ) -

Riferimenti catastali:
fg. 52 part. 167-168-169-191;
fg. 53 part. 33-30-29-96-57-69-70;
fg. 57 part. 8-9-10;
fg. 51 part. 89-90-91;



LOCALIZZAZIONE

Regione Basilicata- Comune di Armento (PZ)
Coordinate geografiche: 40°17'14.2 N 16°03'13.2 E / 40.287273N, 16.053665E

DESCRIZIONE IMPIANTO

Realizzazione ed esercizio di un impianto fotovoltaico a terra della potenza di **18,50 MWp**, e delle opere di connessione sito nel Comune di Armento (PZ) località Itlei, snc

COMMITTENTE **PROGETTAZIONE**

SOUTH ITALY SUN

South Italy Sun srl
Strada comunale delle Fonticelle, snc Capannone 3
65015 Montesilvano (PE)
C.F. e P.IVA 02237490681

Silver Ridge POWER

Silver Ridge Power Italia Srl
Sede legale: Viale dell'Arte, 66 | 00144 Roma
P. Iva e C.F. 09682631008
Unità locale: via L. Iammarino, 2
86100 Ripalimosani (CB)
Tel. + 39 0874 67618 | fax + 39 0874 1862021
info@srpi.eu | www.amarantoholding.com

LIVELLO DI PROGETTAZIONE:
PROGETTO DEFINITIVO

NOME ELABORATO:
Planimetria con ubicazione prove geologiche

CODICE ELABORATO: ARM_A.12.a.7 **REV:** **DATA:** APR/2021 **SCALA:** Varie

TIMBRI E FIRMA:

SOUTH ITALY SUN SRL
Strada com. delle Fonticelle snc, cap. nr. 3
65015 Montesilvano (PE)
PEC: southitalysun@legaimail.it
P.Iva 02237490681